

Banca pentru parc fara spatar Dim. L 1,80m x H 0,60m x l 0,60m



Elementele componente ale băncii

- 2 picioare din țiava încovăiată diam. 57, cu sistem de fixare a elementelor din lemn și c sistem de fixare la sol
- 4 elemente sipci ,Specie lemn – Stejar, Fag. L-1800mm; l- 100mm; h- 50mm
- 16 seturi organe asamblare, zincate (surub torbant, piulita, saiba)

Finisare elemente metalice

Banca de exterior este vopsita in camp electrostatic cu vopsea poliesterica, care asigura protectie si rezistenta ridicata suprafetelor metalice. Capetele exterioare vor fi cu capac metalic.

Culoare -negru mat

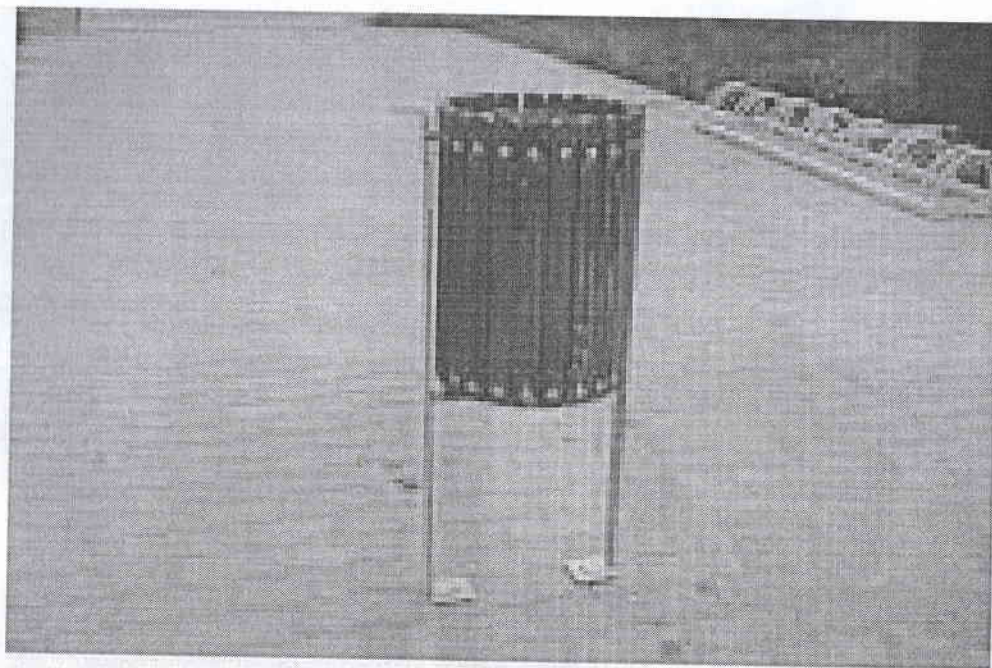
Finisare elemente din lemn

Elementele din lemn ale banchetei sunt tratate cu trei straturi de protectie impotriva umiditatii, insectelor, ciupercilor xilofage si a razelor ultraviolete.

- 1 strat de impregnant pe baza de apa
- 2 straturi lac pe baza de apa

Culoare -galben-stejar

Cos de gunoi parc
Metal + Lemn



Material: structura metal, latime sipca 50mm
(dim.: Ø 300 mm / H 600 mm / Total H 800)

Cosurile sunt vopsite in camp electrostatic pentru a rezista la UV