

TIP	TIP PROPUS
TIP I	URBINI LED 35W
TIP II	URBINI LED 20W
TIP III	URBINI LED 20W

220-240V  
50/60 HzIK  
08IP  
66

Светодиодный светильник для уличного освещения, выполненный в современном дизайне.

## МЕХАНИЧЕСКИЕ ХАРАКТЕРИСТИКИ

**Монтаж:** на столбе  $\varnothing 60$  мм, на горизонтальных и вертикальных столбах, на кронштейне  $\varnothing 60$  мм, при помощи держателя (в комплекте)  
**Корпус:** литый под давлением алюминий  
**Боковая площадь, подверженная воздействию ветра:** 0,029 м<sup>2</sup>  
**Цвет:** серый

## ЭЛЕКТРИЧЕСКИЕ ХАРАКТЕРИСТИКИ

**Эффективность драйвера:** >89%  
**Напряжение питания:** 220-240V 50/60Hz  
**Источник света в комплекте:** Да  
**Тип оснащения:** ED

## ОПТИЧЕСКИЕ ХАРАКТЕРИСТИКИ

**Электрическое подключение:** светильник оборудован 2x0,75 мм<sup>2</sup> кабелем длиной 4 м (Класс II), светильник оборудован 3x0,75 мм<sup>2</sup> кабелем длиной 4 м (Класс I)  
**Распределение света:** круговой  
**Тип освещения:** прямой  
**Тип оптики:** 056 - для велосипедных дорожек, 057 - для пешеходных зон, 09 - для велосипедных дорожек, 010 - для пешеходных зон

## ОБЩИЕ ДАННЫЕ

**Расчетный срок службы (L90B10):** 100 000 h  
**Доступно под заказ:** DALI, термозащита, NTC, LLOC, защита от перенапряжения 10kV  
**Дополнительное оборудование:** дополнительная защита от коррозии (расширение индекса: .985)  
**Примечания:** полюс и стрела не являются частью светильника  
**Гарантия:** 5 лет  
**Применение:** велосипедные дорожки, прогулочные аллеи, тротуары, парки, стоянки, жилые кварталы, общественные места, игровые площадки, прогулочные зоны, дороги в границах жилых районов



Код	Класс защиты	Мощность светильника [Вт]	Световой поток светильника [лм]	Эффективность [lm/W]	Цветовая температура [K]	CRI/Ra	Диапазон рабочих температур [°C]
<b>Тип: Оптика O36, O57</b>							
130232.5L352.1X1	II	15	1900	127	3000	>70	-40 ... +50
130232.5L362.1X1	II	15	2000	133	4000	>70	-40 ... +50
130232.5L291.1X1	I	20	2650	132	3000	>70	-40 ... +50
130232.5L301.1X1	I	20	2800	140	4000	>70	-40 ... +50
130232.5L292.1X1	II	20	2650	132	3000	>70	-40 ... +50
130232.5L302.1X1	II	20	2800	140	4000	>70	-40 ... +50
130232.5L311.1X1	I	27	3600	133	3000	>70	-40 ... +50
130232.5L321.1X1	I	27	3800	141	4000	>70	-40 ... +50
130232.5L312.1X1	II	27	3600	133	3000	>70	-40 ... +50
130232.5L322.1X1	II	27	3800	141	4000	>70	-40 ... +50

Обратите внимание, что стандартный светильник не предназначен для использования в среде с повышенной коррозионной категорией. Использование светильника для работы в среде, для которой требуется дополнительная защита от коррозии, требует использования индекса с расширением .985 (по запросу).

Толерантность светового потока +/- 10%.

Допуск мощности +/- 5%.

Световой поток, распределение силы света и эффективность светотдачи были исследованы согласно нормы EN ISO 17025:2005 для серии норм EN13032, а так же нормы LM-79.

Актуальная информация о продукте, а так же Общие условия гарантии доступны на нашем сайте [www.luglightfactory.ru](http://www.luglightfactory.ru)

Подробная информация о световых потоках и мощностях для отдельных индексов указана в паспорте продукта.

Параметры в спецификации приведены для Ta=25°C.

Диапазоны рабочих температур применяются только к светильникам, используемым в наружных условиях.

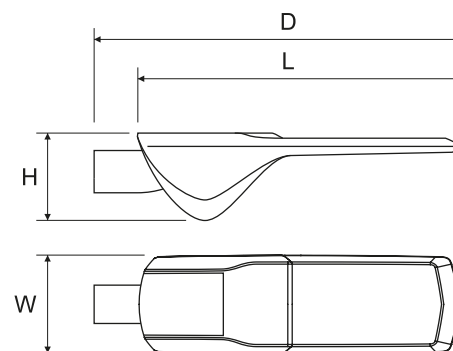
Код	Класс защиты	Мощность светильника [Вт]	Световой поток светильника [лм]	Эффективность [lm/W]	Цветовая температура [K]	CRI/Ra	Диапазон рабочих температур [°C]
<b>Тип: Оптика O36, O57</b>							
130232.5L331.1X1	I	35	4500	129	3000	>70	-40 ... +50
130232.5L341.1X1	I	35	4750	136	4000	>70	-40 ... +50
130232.5L372.1X1	II	42	5100	121	3000	>70	-40 ... +45
130232.5L382.1X1	II	42	5350	127	4000	>70	-40 ... +45
<b>Тип: Оптика O9, O10</b>							
130232.5L252.1X1	II	14	1750	125	3000	>70	-40 ... +55
130232.5L132.1X1	II	14	1800	129	4000	>70	-40 ... +55
130232.5L142.1X1	II	14	1800	129	5700	>70	-40 ... +55
130232.5L261.1X1	I	20	2350	118	3000	>70	-40 ... +50
130232.5L041.1X1	I	20	2450	122	4000	>70	-40 ... +50
130232.5L051.1X1	I	20	2450	122	5700	>70	-40 ... +50
130232.5L262.1X1	II	20	2350	118	3000	>70	-40 ... +55
130232.5L162.1X1	II	20	2450	122	4000	>70	-40 ... +55
130232.5L172.1X1	II	20	2450	122	5700	>70	-40 ... +55
130232.5L271.1X1	I	27	3150	117	3000	>70	-40 ... +50
130232.5L071.1X1	I	27	3250	120	4000	>70	-40 ... +50
130232.5L081.1X1	I	27	3250	120	5700	>70	-40 ... +50
130232.5L272.1X1	II	27	3150	117	3000	>70	-40 ... +55
130232.5L192.1X1	II	27	3250	120	4000	>70	-40 ... +55
130232.5L202.1X1	II	27	3250	120	5700	>70	-40 ... +55
130232.5L281.1X1	I	36	3800	106	3000	>70	-40 ... +40
130232.5L101.1X1	I	36	3900	108	4000	>70	-40 ... +40
130232.5L111.1X1	I	36	3900	108	5700	>70	-40 ... +40
130232.5L282.1X1	II	41	4300	105	3000	>70	-40 ... +50
130232.5L222.1X1	II	41	4400	107	4000	>70	-40 ... +50
130232.5L232.1X1	II	41	4400	107	5700	>70	-40 ... +50

130232.5L352.1

Тип оптики

- 0 O9 - для велосипедных дорожек
- 1 O10 - для пешеходных зон
- 6 O56 - для велосипедных дорожек
- 7 O57 - для пешеходных зон

Код	Размеры [mm] L W H D	Вырежьте размеры [mm] ØS	Количество на паллете	Вес нетто [кг]
<b>Тип: Оптика O36, O57</b>				
130232.5L352.1X1	407 110 120 490	60	156	2,9
130232.5L362.1X1	407 110 120 490	60	156	2,9
130232.5L291.1X1	407 110 120 490	60	156	2,9
130232.5L301.1X1	407 110 120 490	60	156	2,9
130232.5L292.1X1	407 110 120 490	60	156	2,9
130232.5L302.1X1	407 110 120 490	60	156	2,9
130232.5L311.1X1	407 110 120 490	60	156	2,9
130232.5L321.1X1	407 110 120 490	60	156	2,9
130232.5L312.1X1	407 110 120 490	60	156	2,9
130232.5L322.1X1	407 110 120 490	60	156	2,9
130232.5L331.1X1	407 110 120 490	60	156	2,9
130232.5L341.1X1	407 110 120 490	60	156	2,9



Обратите внимание, что стандартный светильник не предназначен для использования в среде с повышенной коррозионной категорией. Использование светильника для работы в среде, для которой требуется дополнительная защита от коррозии, требует использования индекса с расширением .985 (по запросу).

Толерантность светового потока +/- 10%.

Допуск мощности +/- 5%.

Световой поток, распределение силы света и эффективность светотдачи были исследованы согласно нормы EN ISO 17025:2005 для серии норм EN13032, а так же нормы LM-79.

Актуальная информация о продукте, а так же Общие условия гарантии доступны на нашем сайте [www.luglightfactory.ru](http://www.luglightfactory.ru)

Подробная информация о световых потоках и мощностях для отдельных индексов указана в паспорте продукта.

Параметры в спецификации приведены для Ta=25°C.

Диапазоны рабочих температур применяются только к светильникам, используемым в наружных условиях.

Код	Размеры [mm] L W H D	Вырежьте размеры [mm] ØS	Количество на паллете	Вес нетто [кг]
<b>Тип: Оптика O36, O57</b>				
130232.5L372.1X1	407 110 120 490	60	156	2,9
130232.5L382.1X1	407 110 120 490	60	156	2,9
<b>Тип: Оптика O9, O10</b>				
130232.5L252.1X1	407 110 120 490	60	156	2,9
130232.5L132.1X1	407 110 120 490	60	156	2,9
130232.5L142.1X1	407 110 120 490	60	156	2,9
130232.5L261.1X1	407 110 120 490	60	156	2,9
130232.5L041.1X1	407 110 120 490	60	156	2,9
130232.5L051.1X1	407 110 120 490	60	156	2,9
130232.5L262.1X1	407 110 120 490	60	156	2,9
130232.5L162.1X1	407 110 120 490	60	156	2,9
130232.5L172.1X1	407 110 120 490	60	156	2,9
130232.5L271.1X1	407 110 120 490	60	156	2,9
130232.5L071.1X1	407 110 120 490	60	156	2,9
130232.5L081.1X1	407 110 120 490	60	156	2,9
130232.5L272.1X1	407 110 120 490	60	156	2,9
130232.5L192.1X1	407 110 120 490	60	156	2,9
130232.5L202.1X1	407 110 120 490	60	156	2,9
130232.5L281.1X1	407 110 120 490	60	156	2,9
130232.5L101.1X1	407 110 120 490	60	156	2,9
130232.5L111.1X1	407 110 120 490	60	156	2,9
130232.5L282.1X1	407 110 120 490	60	156	2,9
130232.5L222.1X1	407 110 120 490	60	156	2,9
130232.5L232.1X1	407 110 120 490	60	156	2,9

## ДРУГИЕ ФОТОГРАФИИ



## АКСЕССУАРЫ



150170.00817

Переходник 60 / 76мм


☐ 150170.00818  
☒ 150173.00906

Настенный кронштейн Ø60мм

Обратите внимание, что стандартный светильник не предназначен для использования в среде с повышенной коррозионной категорией. Использование светильника для работы в среде, для которой требуется дополнительная защита от коррозии, требует использования индекса с расширением .985 (по запросу).

Толерантность светового потока +/- 10%.

Допуск мощности +/- 5%.

Световой поток, распределение силы света и эффективность светотдачи были исследованы согласно нормам EN ISO 17025:2005 для серии норм EN13032, а так же нормы LM-79.

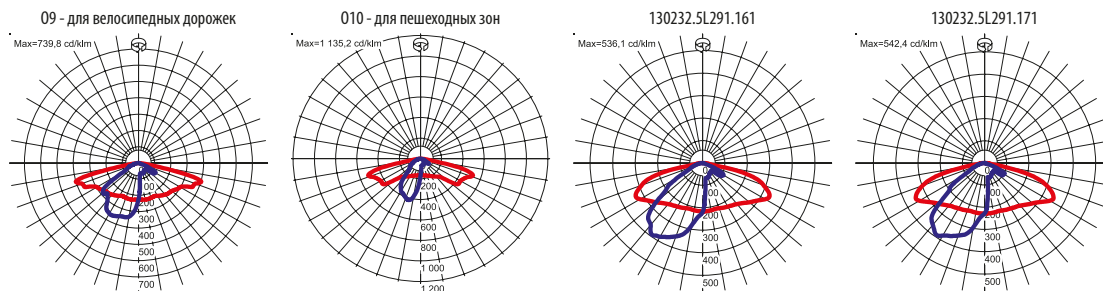
Актуальная информация о продукте, а так же Общие условия гарантии доступны на нашем сайте [www.luglightfactory.ru](http://www.luglightfactory.ru)

Подробная информация о световых потоках и мощностях для отдельных индексов указана в паспорте продукта.

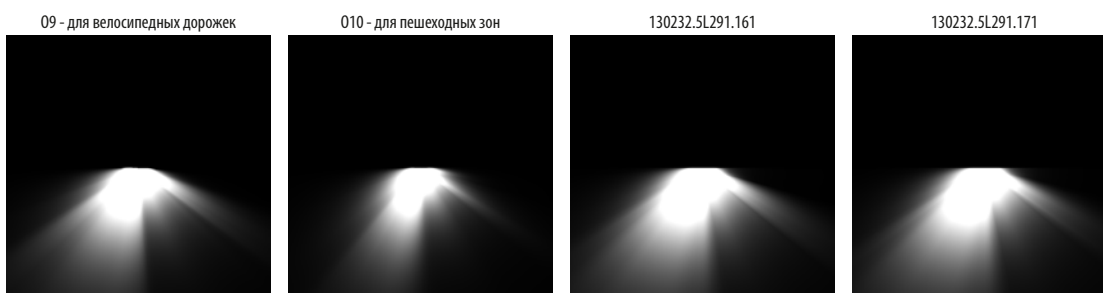
Параметры в спецификации приведены для Ta=25°C.

Диапазоны рабочих температур применяются только к светильникам, используемым в наружных условиях.

## КРИВЫЕ СИЛЫ СВЕТА



## СПОСОБ ОСВЕЩЕНИЯ



Обратите внимание, что стандартный светильник не предназначен для использования в среде с повышенной коррозионной категорией. Использование светильника для работы в среде, для которой требуется дополнительная защита от коррозии, требует использования индекса с расширением .985 (по запросу).

Толерантность светового потока +/- 10%.

Допуск мощности +/- 5%.

Световой поток, распределение силы света и эффективность светотдачи были исследованы согласно нормы EN ISO 17025:2005 для серии норм EN13032, а так же нормы LM-79.

Актуальная информация о продукте, а так же Общие условия гарантии доступны на нашем сайте [www.luglightfactory.ru](http://www.luglightfactory.ru)

Подробная информация о световых потоках и мощностях для отдельных индексов указана в паспорте продукта.

Параметры в спецификации приведены для Ta=25°C.

Диапазоны рабочих температур применяются только к светильникам, используемым в наружных условиях.

**130232.5L041.101****URBINI LED 20W 2450lm 4000K IP66 09 - для велосипедных дорожек серый I**

Светодиодный светильник для уличного освещения, выполненный в современном дизайне.

**МЕХАНИЧЕСКИЕ  
ХАРАКТЕРИСТИКИ****Монтаж:** на столбе  $\varnothing 60$  мм, на горизонтальных и вертикальных столбах, на кронштейне  $\varnothing 60$  мм, при помощи держателя (в комплекте)**Корпус:** литой под давлением алюминий**Боковая площадь, подверженная воздействию ветра:**0,029 м<sup>2</sup>**Цвет:** серый**RAL:** 7035**Диапазон рабочих температур [°C]:** -40 ... +50**ЭЛЕКТРИЧЕСКИЕ  
ХАРАКТЕРИСТИКИ****Эффективность драйвера:** >89%**Напряжение питания:** 220-240V 50/60Hz**Источник света в комплекте:** Да**Выходной ток [mA]:** 500**Тип оснащения:** ED**Источник света:** LED**Электрическое подключение:** светильник оборудован 3x0,75 мм<sup>2</sup> кабелем длиной 4 м (Класс I)**Максимальное количество светильников в цепи с предохранителем 10A (B):** 10**Максимальное количество светильников в цепи с предохранителем 16A (B):** 13**ОПТИЧЕСКИЕ  
ХАРАКТЕРИСТИКИ****Распределение света:** круговой**Тип освещения:** прямой**Тип оптики:** 09 - для велосипедных дорожек**CRI/Ra:** >70**Световой поток светильника [лм]:** 2450**Цветовая температура [K]:** 4000**ОБЩИЕ ДАННЫЕ****Расчетный срок службы (L90B10):** 100 000 h**Доступно под заказ:** DALI, термозащита, NTC, LLOC, защита от перенапряжения 10kV**Дополнительное оборудование:** дополнительная защита от коррозии (расширение индекса: .985)**Гарантия:** 5 лет**Применение:** велосипедные дорожки, прогулочные аллеи, тротуары, парки, стоянки, жилые кварталы, общественные места, игровые площадки, прогулочные зоны, дороги в границах жилых районов**Примечания:** полюс и стрела не являются частью светильника**СЕРТИФИКАТЫ,  
ПОДАТЛИВОСТИ****Класс энергоэффективности:** A+

Обратите внимание, что стандартный светильник не предназначен для использования в среде с повышенной коррозионной категорией. Использование светильника для работы в среде, для которой требуется дополнительная защита от коррозии, требует использования индекса с расширением .985 (по запросу).

Толерантность светового потока +/- 10%.

Допуск мощности +/- 5%.

Световой поток, распределение силы света и эффективность светотдачи были исследованы согласно нормы EN ISO 17025:2005 для серии норм EN13032, а так же нормы LM-79.

Актуальная информация о продукте, а так же Общие условия гарантии доступны на нашем сайте [www.luglightfactory.ru](http://www.luglightfactory.ru)

Подробная информация о световых потоках и мощностях для отдельных индексов указана в паспорте продукта.

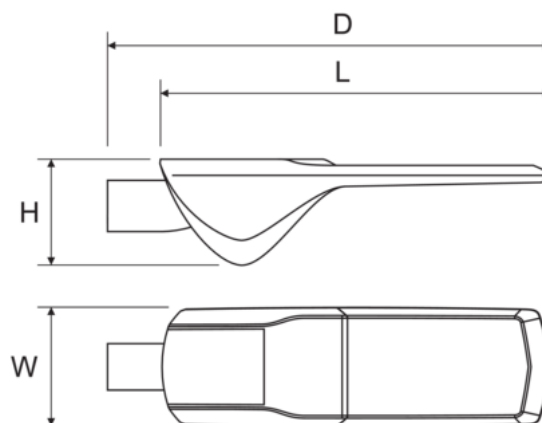
Параметры в спецификации приведены для Ta=25°C.

Диапазоны рабочих температур применяются только к светильникам, используемым в наружных условиях.

Допуск по цветовой температуре +/- 5%.

Код	Класс защиты	Мощность светильника [Вт]	Световой поток светильника [лм]	Эффективность [lm/W]	Цветовая температура [К]	CRI/Ra	Диапазон рабочих температур [°C]	Тип оптики
130232.5L041.101	I	20	2450	122	4000	>70	-40 ... +50	09 - для велосипедных дорожек

Код	Размеры [mm] L W H D	Вырежьте размеры [mm] ØS	Количество на паллете	Вес нетто [кг]
130232.5L041.101	407 110 120 490	60	156	2,9



## ACCESSORIES



150170.00817

Переходник 60 / 76мм


 150170.00818  
 150173.00906

Настенный кронштейн Ø60мм

Обратите внимание, что стандартный светильник не предназначен для использования в среде с повышенной коррозионной категорией. Использование светильника для работы в среде, для которой требуется дополнительная защита от коррозии, требует использования индекса с расширением .985 (по запросу).

Толерантность светового потока +/- 10%.

Допуск мощности +/- 5%.

Световой поток, распределение силы света и эффективность светотдачи были исследованы согласно нормы EN ISO 17025:2005 для серии норм EN13032, а так же нормы LM-79.

Актуальная информация о продукте, а так же Общие условия гарантии доступны на нашем сайте [www.luglightfactory.ru](http://www.luglightfactory.ru)

Подробная информация о световых потоках и мощностях для отдельных индексов указана в паспорте продукта.

Параметры в спецификации приведены для Ta=25°C.

Диапазоны рабочих температур применяются только к светильникам, используемым в наружных условиях.

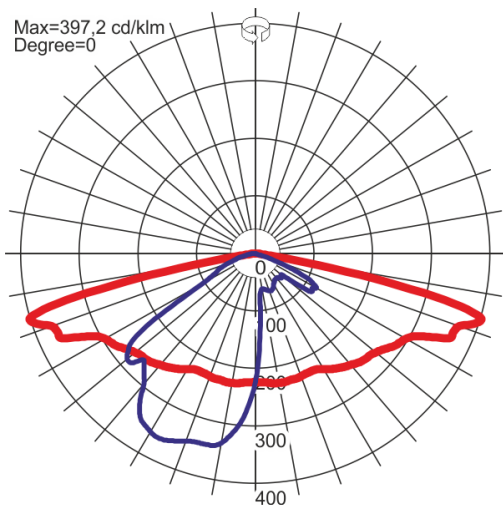
Допуск по цветовой температуре +/- 5%.

Дата создания документа: 24-8-2021

Фирма LUG оставляет за собой право для введения конструктивных изменений в светильниках

## КРИВЫЕ СВЕТОВОГО ПУЧКА

## СПОСОБ ОСВЕЩЕНИЯ



Обратите внимание, что стандартный светильник не предназначен для использования в среде с повышенной коррозионной категорией. Использование светильника для работы в среде, для которой требуется дополнительная защита от коррозии, требует использования индекса с расширением .985 (по запросу).

Толерантность светового потока +/- 10%.

Допуск мощности +/- 5%.

Световой поток, распределение силы света и эффективность светоотдачи были исследованы согласно нормы EN ISO 17025:2005 для серии норм EN13032, а так же нормы LM-79.

Актуальная информация о продукте, а так же Общие условия гарантии доступны на нашем сайте [www.luglightfactory.ru](http://www.luglightfactory.ru)

Подробная информация о световых потоках и мощностях для отдельных индексов указана в паспорте продукта.

Параметры в спецификации приведены для  $T_a=25^{\circ}\text{C}$ .

Диапазоны рабочих температур применяются только к светильникам, используемым в наружных условиях.

Допуск по цветовой температуре +/- 5%.

Дата создания документа: 24-8-2021

Фирма LUG оставляет за собой право для введения конструктивных изменений в светильниках



**130232.5L101.101****URBINI LED 36W 3900lm 4000K IP66 09 - для велосипедных дорожек серый I**

Светодиодный светильник для уличного освещения, выполненный в современном дизайне.

**МЕХАНИЧЕСКИЕ  
ХАРАКТЕРИСТИКИ****Монтаж:** на столбе  $\varnothing 60$  мм, на горизонтальных и вертикальных столбах, на кронштейне  $\varnothing 60$  мм, при помощи держателя (в комплекте)**Корпус:** литой под давлением алюминий**Боковая площадь, подверженная воздействию ветра:**  $0,029 \text{ m}^2$ **Цвет:** серый**RAL:** 7035**Диапазон рабочих температур [°C]:** -40 ... +40**ЭЛЕКТРИЧЕСКИЕ  
ХАРАКТЕРИСТИКИ****Эффективность драйвера:** >89%**Напряжение питания:** 220-240V 50/60Hz**Источник света в комплекте:** Да**Выходной ток [mA]:** 920**Тип оснащения:** ED**Источник света:** LED**Электрическое подключение:** светильник оборудован  $3 \times 0,75 \text{ mm}^2$  кабелем длиной 4 м (Класс I)**Максимальное количество светильников в цепи с предохранителем 10A (B):** 10**Максимальное количество светильников в цепи с предохранителем 16A (B):** 13**ОПТИЧЕСКИЕ  
ХАРАКТЕРИСТИКИ****Распределение света:** круговой**Тип освещения:** прямой**Тип оптики:** 09 - для велосипедных дорожек**CRI/Ra:** >70**Световой поток светильника [лм]:** 3900**Цветовая температура [K]:** 4000**ОБЩИЕ ДАННЫЕ****Расчетный срок службы (L90B10):** 100 000 h**Доступно под заказ:** DALI, термозащита, NTC, LLOC, защита от перенапряжения 10kV**Дополнительное оборудование:** дополнительная защита от коррозии (расширение индекса: .985)**Гарантия:** 5 лет**Применение:** велосипедные дорожки, прогулочные аллеи, тротуары, парки, стоянки, жилые кварталы, общественные места, игровые площадки, прогулочные зоны, дороги в границах жилых районов**Примечания:** полюс и стрела не являются частью светильника**СЕРТИФИКАТЫ,  
ПОДАТЛИВОСТИ****Класс энергоэффективности:** A+

Обратите внимание, что стандартный светильник не предназначен для использования в среде с повышенной коррозионной категорией. Использование светильника для работы в среде, для которой требуется дополнительная защита от коррозии, требует использования индекса с расширением .985 (по запросу).

Толерантность светового потока +/- 10%.

Допуск мощности +/- 5%.

Световой поток, распределение силы света и эффективность светотдачи были исследованы согласно нормы EN ISO 17025:2005 для серии норм EN13032, а так же нормы LM-79.

Актуальная информация о продукте, а так же Общие условия гарантии доступны на нашем сайте [www.luglightfactory.ru](http://www.luglightfactory.ru)

Подробная информация о световых потоках и мощностях для отдельных индексов указана в паспорте продукта.

Параметры в спецификации приведены для  $T_a = 25^\circ\text{C}$ .

Диапазоны рабочих температур применяются только к светильникам, используемым в наружных условиях.

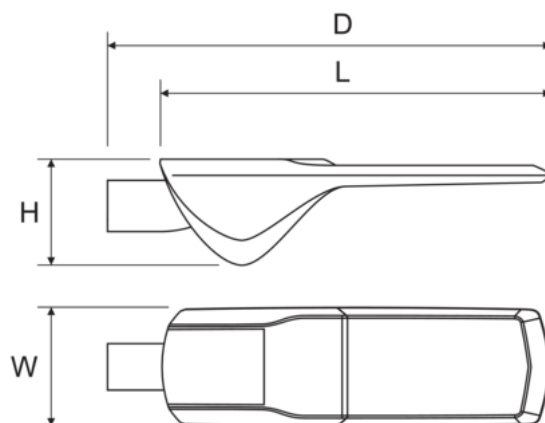
Допуск по цветовой температуре +/- 5%.

Дата создания документа: 24-8-2021

Фирма LUG оставляет за собой право для введения конструктивных изменений в светильниках

Код	Класс защиты	Мощность светильника [Вт]	Световой поток светильника [лм]	Эффективность [lm/W]	Цветовая температура [К]	CRI/Ra	Диапазон рабочих температур [°C]	Тип оптики
130232.5L101.101	I	36	3900	108	4000	>70	-40 ... +40	09 - для велосипедных дорожек

Код	Размеры [mm] L W H D	Вырежьте размеры [mm] ØS	Количество на паллете	Вес нетто [кг]
130232.5L101.101	407 110 120 490	60	156	2,9



## ACCESSORIES



150170.00817

Переходник 60 / 76мм


 150170.00818  
 150173.00906

Настенный кронштейн Ø60мм

Обратите внимание, что стандартный светильник не предназначен для использования в среде с повышенной коррозионной категорией. Использование светильника для работы в среде, для которой требуется дополнительная защита от коррозии, требует использования индекса с расширением .985 (по запросу).

Толерантность светового потока +/- 10%.

Допуск мощности +/- 5%.

Световой поток, распределение силы света и эффективность светоотдачи были исследованы согласно нормы EN ISO 17025:2005 для серии норм EN13032, а так же нормы LM-79.

Актуальная информация о продукте, а так же Общие условия гарантии доступны на нашем сайте [www.luglightfactory.ru](http://www.luglightfactory.ru)

Подробная информация о световых потоках и мощностях для отдельных индексов указана в паспорте продукта.

Параметры в спецификации приведены для Ta=25°C.

Диапазоны рабочих температур применяются только к светильникам, используемым в наружных условиях.

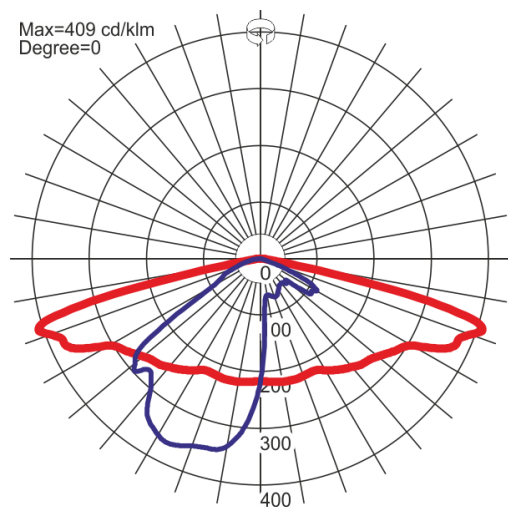
Допуск по цветовой температуре +/- 5%.

Дата создания документа: 24-8-2021

Фирма LUG оставляет за собой право для введения конструктивных изменений в светильниках

## КРИВЫЕ СВЕТОВОГО ПУЧКА

## СПОСОБ ОСВЕЩЕНИЯ



Обратите внимание, что стандартный светильник не предназначен для использования в среде с повышенной коррозионной категорией. Использование светильника для работы в среде, для которой требуется дополнительная защита от коррозии, требует использования индекса с расширением .985 (по запросу).

Толерантность светового потока +/- 10%.

Допуск мощности +/- 5%.

Световой поток, распределение силы света и эффективность светоотдачи были исследованы согласно нормы EN ISO 17025:2005 для серии норм EN13032, а так же нормы LM-79.

Актуальная информация о продукте, а так же Общие условия гарантии доступны на нашем сайте [www.luglightfactory.ru](http://www.luglightfactory.ru)

Подробная информация о световых потоках и мощностях для отдельных индексов указана в паспорте продукта.

Параметры в спецификации приведены для  $T_a=25^{\circ}\text{C}$ .

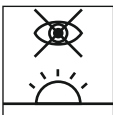
Диапазоны рабочих температур применяются только к светильникам, используемым в наружных условиях.

Допуск по цветовой температуре +/- 5%.

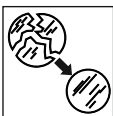
Дата создания документа: 24-8-2021

Фирма LUG оставляет за собой право для введения конструктивных изменений в светильниках

**WAŻNE INFORMACJE | IMPORTANT INFORMATION | IMPORTANTES  
INFORMAÇÕES ÚTEIS | ВАЖНАЯ ИНФОРМАЦИЯ | WICHTIGE INFORMATIONEN**



Unikać bezpośredniego patrzenia na źródła led.  
Avoid direct looking at led source light.  
Il faut éviter un regard direct sur les sources led.  
Evite olhar direto para a fonte de luz led.  
Не следует смотреть непосредственно на светодиодные источники света.  
Den direkten augenkontakt in die led vermeiden.

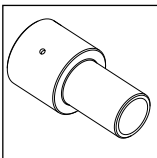


Wymienić stłuczoną szybę.  
Replace broken glass.  
Remplacement du vitre cassé.  
Substituir o vidro quebrado.  
Замена разбитого стекла.  
Austausch zerbrochenes Glas.



Niniejszą instrukcję należy zachować do przyszłego wykorzystania.  
Keep this instruction leaflet for any further reference.  
Conserver cette notice jusqu'à un emploi prochain.  
Este manual deve ser mantido para futuro uso.  
Настоящую инструкцию следует сохранить для будущего использования.  
Das vorliegende Bedienungsanleitung für zukünftigen Bedarf aufbewahren.

**AKCESORIA | ACCESSORIES | ACCESSOIRES | ACESSÓRIOS | АКЦЕССУАРЫ | ZUBEHÖR**



**150170.00817**

Reduktor 60/76mm  
Reducer 60/76mm  
Réducteur 60/76mm  
Redutor 60/76mm  
Редуктор 60/76mm  
Minderer 60/76mm



**LUG Light Factory Sp. z o.o.**  
65-127 Zielona Góra, ul. Gorzowska 11  
e-mail: handlowy@lug.pl  
tel. +48 68 411 72 68 | 69 | 70 | 71 | 79 |  
fax +48 68 411 72 88 | 89

www.lug.com.pl

INFORMACJA KGO  
W sprawie odbioru zużytych opraw prosimy kontaktować się  
z Organizacją Odzysku Sprzętu Elektrycznego i Elektronicznego  
BIOSYSTEM ELEKTRORECYCLING S.A.  
30-556 Kraków ul. Wodna 4  
tel. 012 29 666 25  
KRS 0000256584  
nr WEE E00006285  
www.bioelektro.pl, www.biosystem.pl  
Biuro@bioelektro.pl

Firma LUG zastrzega sobie prawo do wprowadzania zmian konstrukcyjnych 4/4



**INSTALLATION INSTRUCTION**

Version 02/2017/002

**URBINI LED**

INSTRUKCJA MONTAŻU | ИНСТРУКЦИЯ ПО МОНТАЖУ | MONTAGEANLEITUNG | INSTRUCTIONS DE MONTAGE | NÁVOD K MONTÁŽI | SZERELÉSI UTASÍTÁSOK  
MONTERINGSVEJLEDNING | INSTRUÇÕES DE MONTAGEM | MONTERINGSVEJLEDNING | INSTRUCCIONES DE MONTAJE | KOKOONPANO - JA KIINNITYSOHJEET  
MONTAGE INSTRUCTIE | INSTRUZIONI DI MONTAGGIO | ІНСТРУКЦІЯ З МОНТАЖУ | MONTAJ YÖNERGESİ

(PL) MONTAŻU POWINNA DOKONAĆ OSOBA  
POSIADAJĄCA ODPOWIEDNIE UPRAWNIENIA.

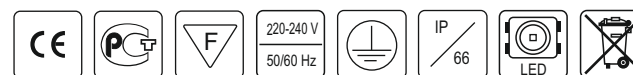
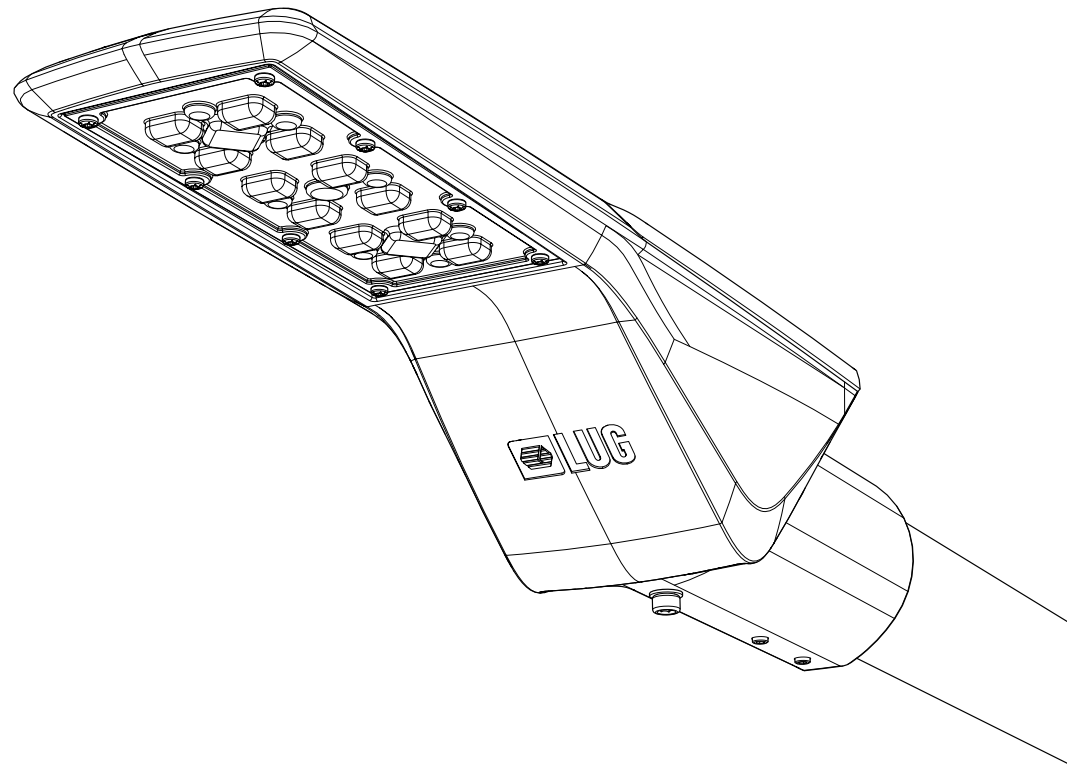
(RU) МОНТАЖ НУЖЕН БЫТЬ СОВЕРШЕН ЧЕРЕЗ  
ЛИЦО ИМЕЮЩЕ СООТВЕТСТВЕННЫЕ ПРАВА.

(D) DIE MONTAGE VON EINER PERSONE, DIE ÜBER  
ERFORDERLICHE KENNNTISE VERFÜGT GEMACHT WERDEN

(GB) INSTALLATION MUST BE PERFORMED  
BY AN AUTHORIZED TECHNICIAN.

(UA) МОНТАЖ ПОВИННА ЗРОБИТИ ОСОБА, ЩО МАЄ  
ВІДПОВІДНІ УПОВНОВАЖЕННЯ.

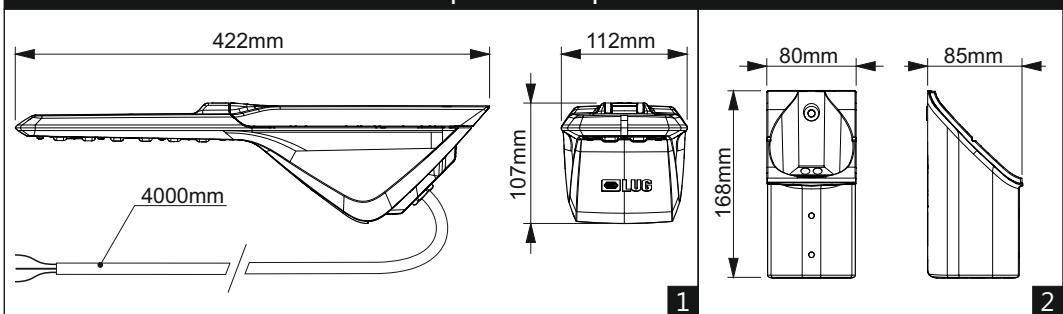
(F) LA MONTAGE DOIT FAIRE UNE PERSONNE QUI  
POSSEDER LES EXPERIENCES COMPETENTES.



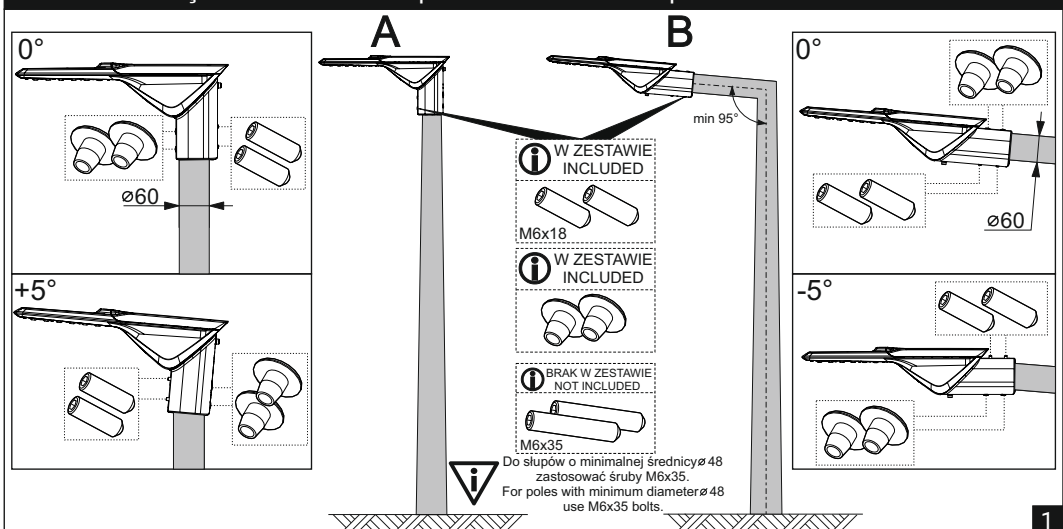
1/4

INSTRUCTION INDEX IA-1308

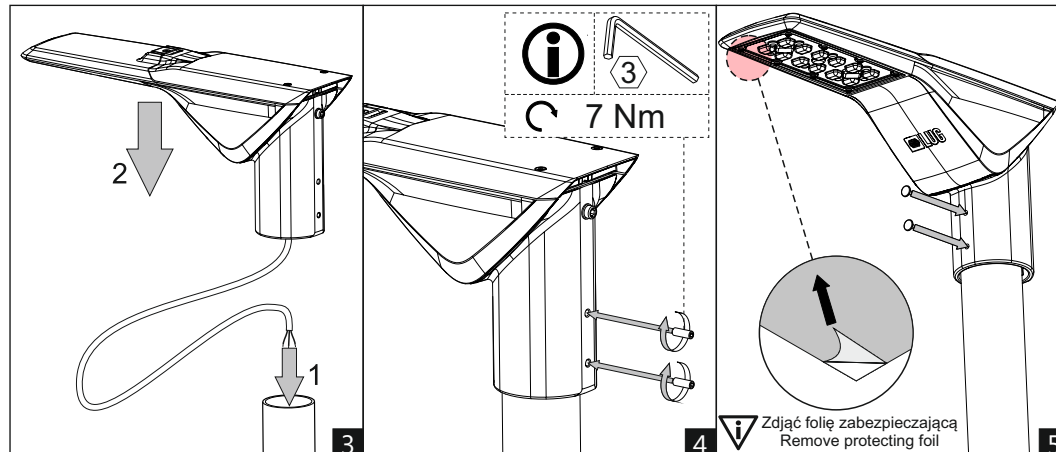
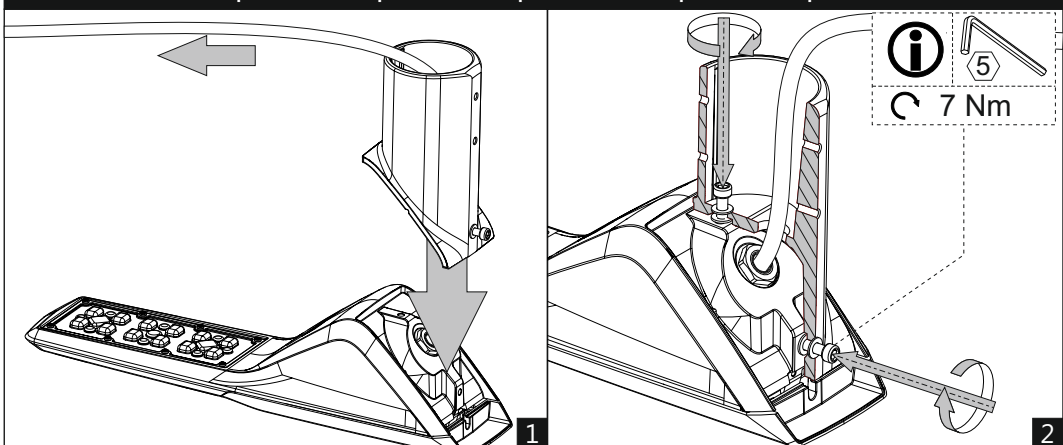
WYMIARY | DIMENSIONS | DIMENSIONS  
DIMENSIONES | РАЗМЕРЫ | ABMESSUNGEN



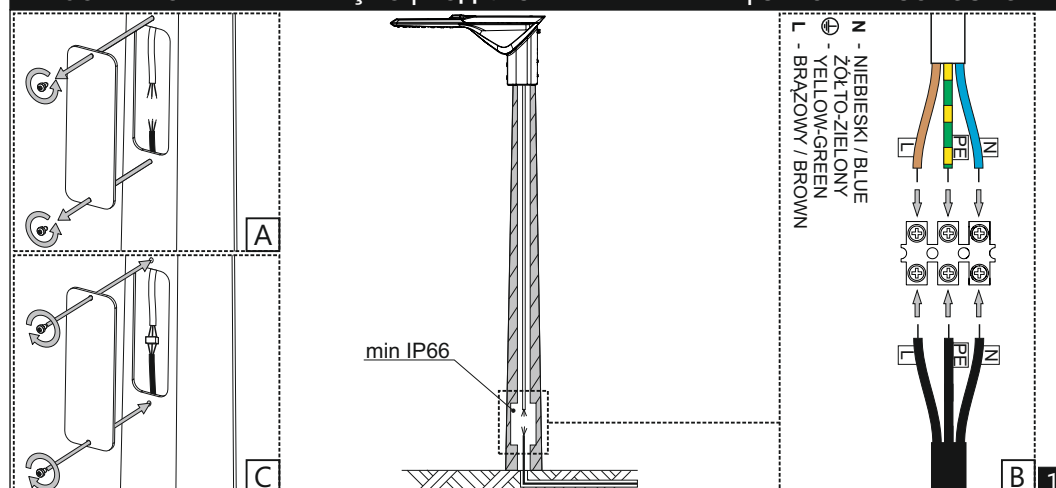
**SPOSOBY MONTAŻU | INSTALLATION POSITIONS | DIFFÉRENTES POSSIBILITÉS DE MONTAGE**  
**POSIÇÕES DE MONTAGEM | СПОСОБЫ МОНТАЖА | ANWENDUNGSBEREICH**



**MONTAŽ | MONTAGE | MONTAGE | MONTAGEM | MOHTAJ | MONTAGE**



**PODŁĄCZENIE ZASILANIA | POWER CONNECTION | BRANCHEMENT D'ALIMENTATION  
CONEXÃO DA ALIMENTAÇÃO | ПОДКЛЮЧЕНИЕ ПИТАНИЯ | STROMVERSORGUNG**



**WAŽNE INFORMACJE | IMPORTANT INFORMATIONS | IMPORTANTES  
INFORMAÇÕES ÚTEIS | ВАЖНАЯ ИНФОРМАЦИЯ | WICHTIGE INFORMATIONEN**



Podczas montażu oprawy oraz czynności konserwacyjnych zaleca się stosowanie rękawic ochronnych.

Use protective gloves during the montage.

Durant l'installation et l'entretien du luminaire il est recommande de mettre les gants de protection.

Use luvas de proteção durante a montagem.

При монтаже и обслуживании светильника рекомендуется использовать защитные перчатки.

Bei der montage bitte die mitgelieferten schutzhandschuhe verwenden.

Kurz lub inne zabrudzenia należy usuwać za pomocą ściereczek z mikrofibry.

Remove the dirt & dust with microfiber wipes

La poussiere et les autres saletés il faut enlever en utilisant un tissu en microfibre.

Remove a sujeira e poeira com microfibras limpas

Пыль или другие загрязнения должны быть удалены салфеткой из микрофибры.

Staub und schmutz bitte mit einem microfaser-tuch entfernen.

Nie dotykać komponentów elektrycznych, wrażliwe na uszkodzenia osł

Nie dotykać komponentów elektrycznych, wrażliwe na uszkodzenia esd.  
Do not touch electrical appliances. Electrostatic sensitive device (esd).

Do not touch electrical appliances. Electrostatic sensitive device (esd).  
Il est interdit de toucher les composants électriques, ils sont sensibles aux décharges électrostatiques.

Não toque os aparelhos elétricos. Dispositivo sensível eletrostático (dse).

Не трогать электрических компонентов, чувствительные к есd

Die elektronischen Komponenten wegen einer möglichen elektro-

Die elektronischen Komponenten wegen einer möglichen elektrostatischen Aufladung nicht anfassen.