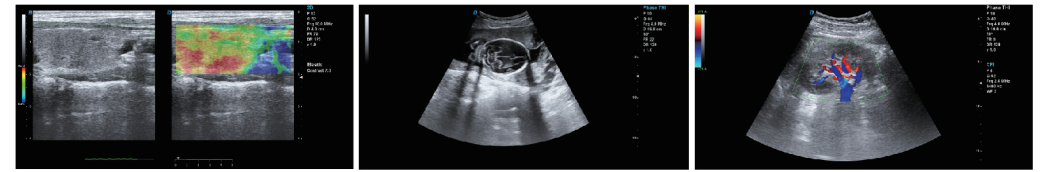


# DW-P8

Portable, robust cardiovascular ultrasound system with 4D capability/

## Overview

From Obese to Thin, Neonate to Geriatric, with Dawei 4.0 ultrasound system, we've rethought virtually every element of the imaging chain, from the pulse of the probes to the clarity of the pixels. The result is our highest level of imaging performance yet - a leap forward you have to see to believe.



- 15 inch full-view HD medical LED display
- USB 3.0 interface for storing and exporting clinical pictures, videos, reports
- General probes application, micro imaging technology, two active probe interfaces
- Real-time Wide Field of View (WFOV)
- Trapezoidal imaging
- Free Anatomy 3M Imaging
- Elastography imaging
- IMT Intima-Medial auto-measurement
- Free arm 3D imaging
- Blood flow M (MC) imaging
- Tissue Doppler Imaging (TDI)
- Spatial composite imaging, speckle noise removal technology
- Continuous Doppler Imaging

## Extraordinary Images

Helps you quickly acquire the information you need, in both routine and difficult procedures, to guide decisions that enhance clinical confidence.

## Easy Workflow

- \* User-centric console, onboard automation, and productivity packages help make short work of very busy schedules.
- \* Automated measurement and image optimization tools
- \* Breast and thyroid productivity packages

## Probes

Advanced probe technology helps provide exceptional image quality and is available in a broad range of probes designed to meet the needs of your specialty. There are Convex, linear, Phased array, Micro-convex, 4D volume, Puncture probe and Intraoperative probes.



Benannt durch/Designated by  
Zentralstelle der Länder  
für Gesundheitsschutz  
bei Arzneimitteln und  
Medizinprodukten  
www.zlg.de  
ZLG-BS-244.10.08



Product Service

# EC Certificate

Full Quality Assurance System  
Directive 93/42/EEC on Medical Devices (MDD), Annex II excluding (4)  
(Devices in Class IIa, IIb or III)

**No. G1 089075 0007 Rev. 00**

**Manufacturer:** **Dawei Medical (Jiangsu) Co., Ltd.**  
28 Jinqiao Road  
Economic and Technological Development Zone  
221004 Xuzhou, Jiangsu  
PEOPLE'S REPUBLIC OF CHINA

**Facility(ies):** Dawei Medical (Jiangsu) Co., Ltd.  
28 Jinqiao Road, Economic and Technological Development  
Zone, 221004 Xuzhou, Jiangsu, PEOPLE'S REPUBLIC OF  
CHINA

**Product Category(ies):** **Ultrasonic Diagnostic System,  
Color Ultrasonic Diagnostic Apparatus**

The Certification Body of TÜV SÜD Product Service GmbH declares that the aforementioned manufacturer has implemented a quality assurance system for design, manufacture and final inspection of the respective devices / device categories in accordance with MDD Annex II. This quality assurance system conforms to the requirements of this Directive and is subject to periodical surveillance. For marketing of class III devices an additional Annex II (4) certificate is mandatory. See also notes overleaf.

**Report No.:** SH19878EXT01

**Valid from:** 2019-07-25  
**Valid until:** 2024-05-26

**Date,** 2019-07-25

Stefan Preiß  
Head of Certification/Notified Body

TÜV SÜD  
 ZERTIFIKAT ◆ CERTIFICATE ◆ 認證書 ◆ CERTIFICADO ◆ CERTIFICATO ◆ CERTIFICATE



Specificații tehnice complete solicitate		Specificațiile tehnice complete ale producătorului
<b>Descrierea</b>	<b>ECOGRAF CU SISTEM COMPACT DE IMAGISTICĂ DOPPLER COLOR (clasa EXPERT)</b>	
<b>Parametru</b>	Specificatii	<b>Model DW-P8</b>
<b>Anul de producere</b>	2018 - 2019	2019
<b>Aplicații clinice</b>	General, musculo-scheletal (osteoarticular, ortopedic), vascular	da
<b>Diagonala monitor</b>	Min. 15 inch, Rezoluție: Min. 1042 x 786 (4:3)	1920 × 1080,
<b>Stocare de imagini pe HDD</b>	minim 500 GB	Da, 1 t depozitare
<b>Porturi pentru transductoare active</b>	min. 2 unit.	da
<b>Baterie încorporată cu durata de lucru</b>	min. 1,5 h	da
<b>Moduri de operare și vizualizare</b>	2D	da
	M, M-anatomic, M-color	da
	Color Doppler,	da
	Doppler Continuu, Doppler Pulsat	da
	Dopler tisular	da
	Power Doppler	da
	Redarea simultană în timp real a modulilor 2D, Color Doppler, Doppler Pulsat	da
	Armonici superioare	da
	Compatibil cu traductori de diferite frecvențe de tip: Convex, liniar, liniar vascular	da
	Optimizare automată a imaginii 2D prin amplasarea unei singure taste	da
	Optimizare prin amplasarea unei singure taste a spectrului Doppler prin reglarea automată a scalei de viteze și ajustarea baseline-ului	da
	Generarea de rapoarte pentru fiecare pachet de măsurători specifice aplicațiilor disponibile	da
	Conectarea sistemului: min. 15 sec	da
	Adâncime de scanare: min. 30 cm (40 cm)	36 cm
	Gama dinamică: in. 200 dB	da
Nivelele de gri: min. 256 (tonuri)	da	

	Soft de îmbunătățire a imaginii 2D (prin reducerea artefactelor și intrarea conturilor) – Reglabil în mai multe trepte de intensitate	da
	Imagine trapezoidală pe sonda liniară pentru extinderea câmpului de vizualizare	da
	Taste cu funcții personalizabile de către utilizator	da
	Presetări de aplicații pentru fiecare transductor	da
	Înregistrarea și redarea video	da
	Memorie CINE: 2600 cadre	da
	CINE Loop : 8000 linii	da
	Conectarea în rețea tip LAN	da
	Conectarea în rețea tip Wireless	da
	Baterie : Li-ion	da
<b>Mod 2D</b>	Zone de focalizare: min. 8	nu, 4 focus
	Hărți de gri: min. 13	da
	Scala gamei Dinamice : Min. 50 – 200dB	da
	Formare imagine 2D	da
<b>Mod M:</b>	Color	da
	Frecvențe selectibile în mod M	da
<b>Mod M anatomic</b>	inclus în configurație	da
	Viteza de derulare Mod M selectibilă: min. 6 trepte	da
	Hărți de gri: min. 13	da
<b>Mod Doppler spectral pulsat PW</b>	Volum eșantion reglabil: min. 0,5 – 15 mm	0.5~30 mm
	PRF minim în modul pulsat: min. 1000 Hz - 22 500 Hz	da
	Calcul automate în Doppler pulsat în timp real	da
	Reglarea fluxul de sânge peste limita de viteză prin dublarea scalei curente, HPRF	da
	Corecția unghiului de imaginile Doppler spectral	da
	PRF minim în modul continuu: de la 1 500 Hz până la 43 000 Hz	Parțial coerentă: 900~36100 MHz
	Optimizare automată a spectrului Doppler printr-o singură apmlasare de buton	da

<b>Mod Doppler spectral Continuu</b>	Calculare automate în Doppler Continuu în timp real	nu
	Activ cu traductoarele de tip phased-array	da
	Permite inversia spectrului	da
	Mod Doppler Color:	da
	Hărți de culoare în funcție de transductorul și aplicația folosită: min. 14	da
	PRF cu banda : min. 0,6 K – 14 K Hz	da
	Frecvențe spectrabile în transmisie	da
	Inclinarea ferestrei doppler stînga-dreapta	da
<b>CONFIGURAȚIA SISTEMULUI</b>		
<b>Unitate de bază cu caracteristicile tehnice</b>	Da	da
<b>Sonda convexă</b>	Gama de frecvență: de la 2 pînă la 8 MHz	da
	Unghi de vizualizare: min. 65°	da
	Cristale: min. 128 un.	da
	Posibilitate atașare ghid biopsie	da
	Aplicații	da
<b>Sonda liniară</b>	Gama de frecvențe: de la 6 pînă la 15 MHz	da
	Unghi de vizualizare: min. 40°	da
	Cristale: : min. 128 un.	da
	Posibilitate atașare ghid biopsie	da
	Aplicații: Părți moi, muscelscheletar	da
<b>Sondă liniară vasculară</b>	Gama de frecvențe : de la 6 pînă la 12 MHz	da
	Multiplicator pentru conectarea sondelor: cel puțin 2 porturi	da
<b>Imprimantă termică alb/negru</b>	1 unit	da
<b>Troliu</b>	Roți blocabile: 4	da
	Fixare securizată a USG	da
	Reglarea verticală: de la 80 cm pînă la 100 mm	da
	Suport pentru imprimantă	da
	Alimentare electrica: 210V –	da

	240V.	
<b>Certificat</b>	CE	da
<b>Manualul Utilizatorului</b>	Rusă	da
	Engleză	da
<b>Manuale de utilizare</b>	Rusă / Engleză	da
<b>Garantie</b>	24 luni	da