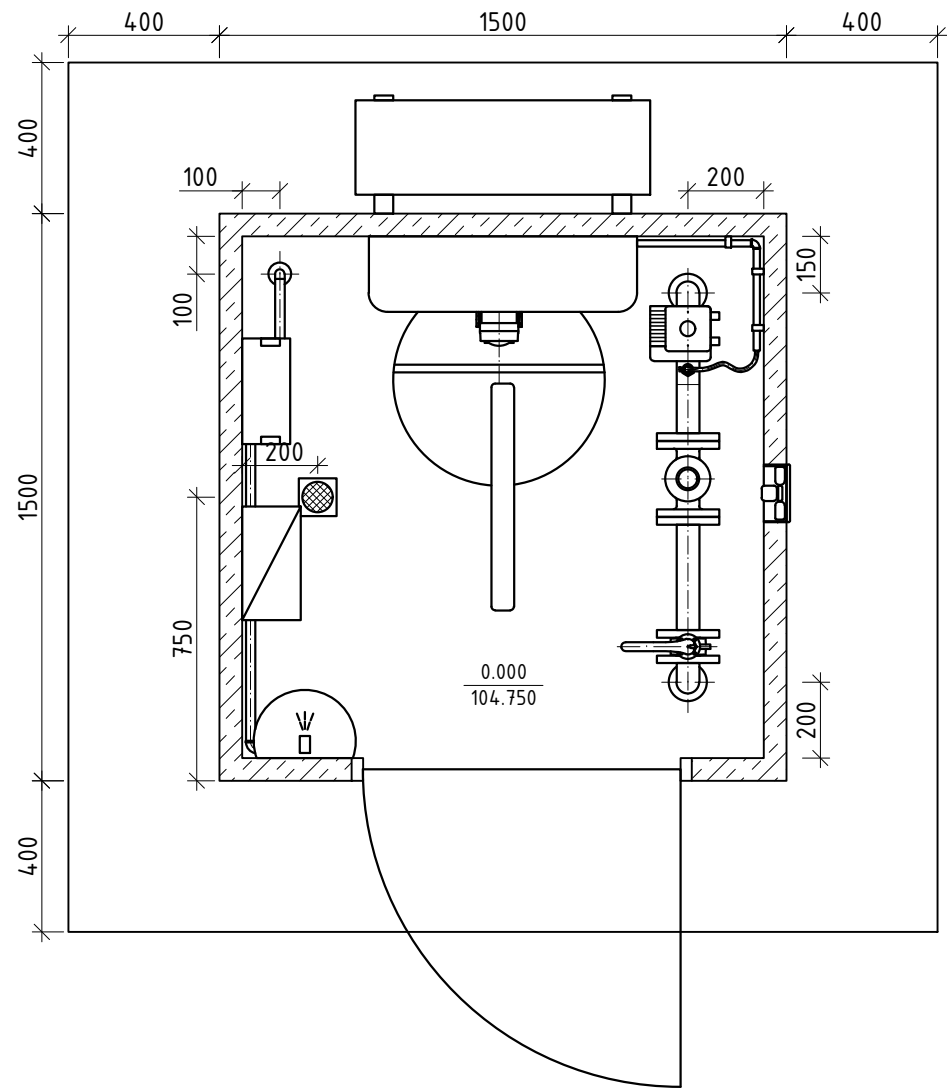
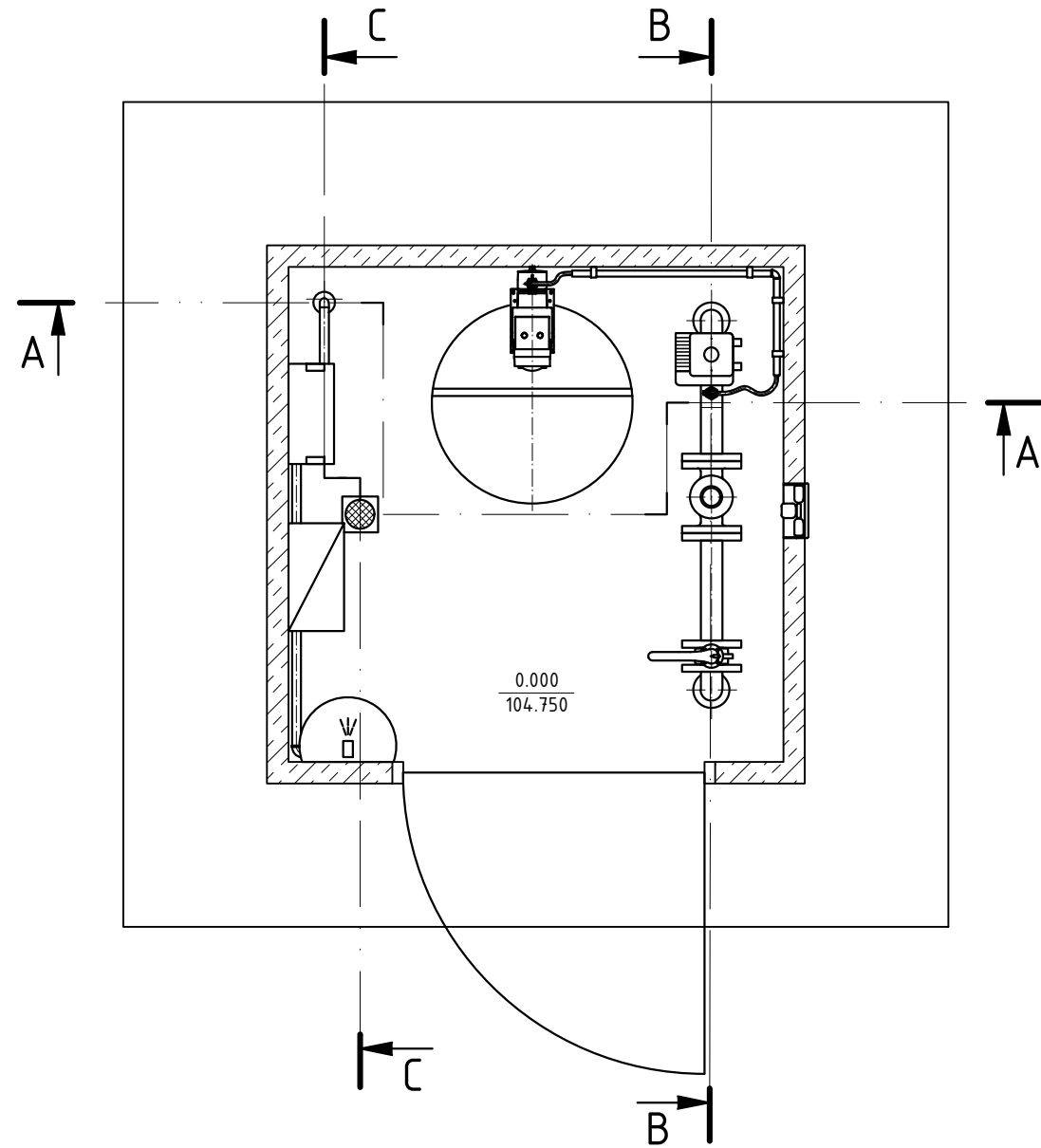


VEDERE IN PLAN
Sc 1:20



VEDERE IN PLAN
(cota +2,00 m)
Sc 1:20

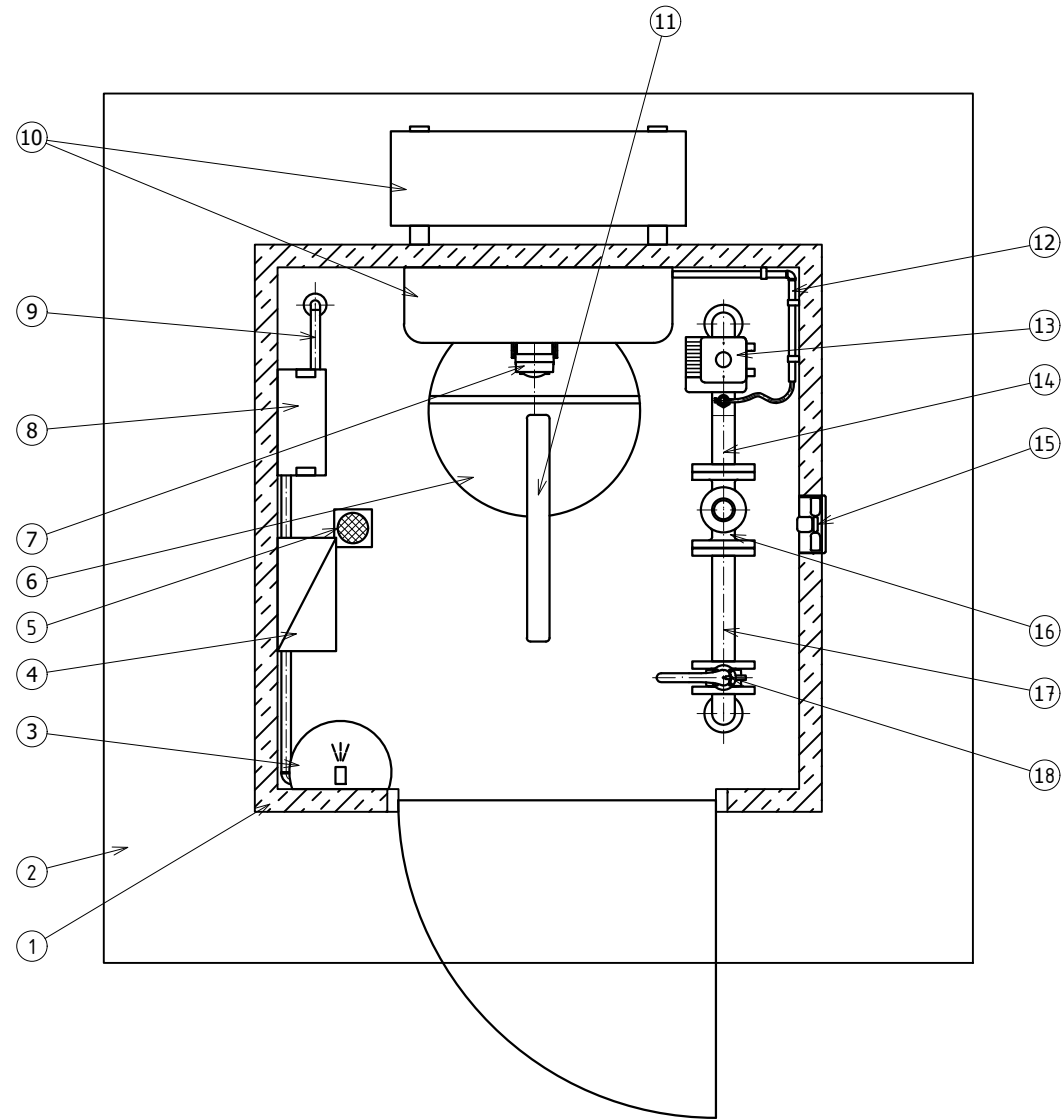


NOTA:

1. Cota relativa 0.000 corespunde cotei absolute 104.750
2. G=0,50 tone

						12/21-A-1-TH			
						Construcția rețelelor exterioare de alimentare cu apă în s. Slobozia Varancau, com. Varancau, r-nul Soroca			
Sch.	Cant.	Coala	Nr.doc.	Semn.	Data	Stafia de dezinfectare a apei cu hipoclorit de sodiu	Etapa	Coala	Coli
							PE	3	
Sp. princ.						Vedere în plan Sc 1:20			
Elaborat									

VEDERE IN PLAN
(echipamente)
Sc 1:20



NOTA:

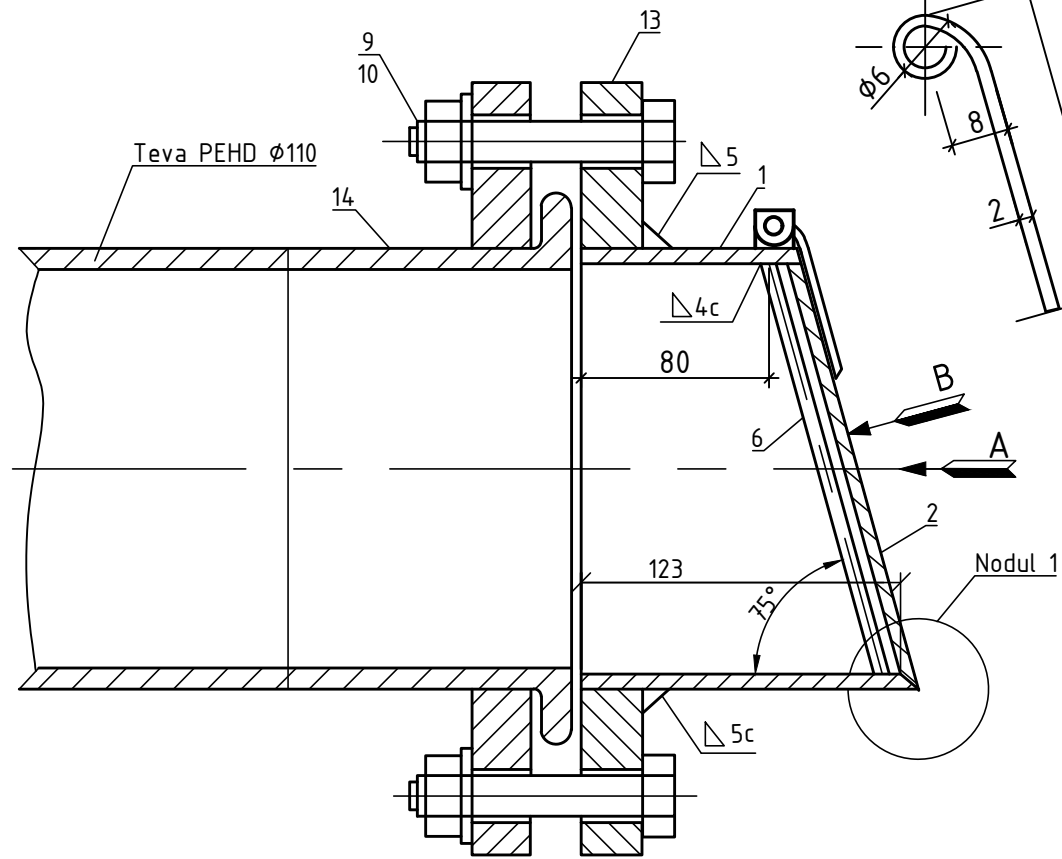
1. Cota relativa 0.000 corespunde cotei absolute 104.750
2. G=0,50 tone

TABEL DE COMPONENTE

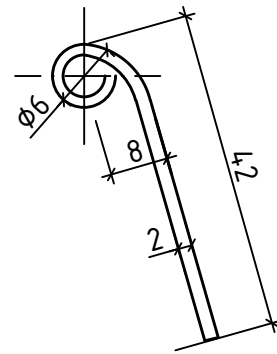
Poz.	Denumire/caracteristici	Nr. buc.	Material
1	Container prefabricat din panouri termoizolante, grosime 60mm; LxBxH 1500x1500x2500, cu usa PVC: 900/2000, cu grile reglabile	1	
2	Platforma din beton, 2300x2300x150 (de verificat grosimea)	1	
3	Spalator de ochi, montaj pe perete, bol ABS, maneta de actionare	1	
4	Tablou electric, metalic sau termoplast cu autostingere, LxBxH 400x300x150 (dimensiuni orientative)	1	
5	Sifon de pardoseala, Ø100, capac din otel inoxidabil, evacuare Ø110	1	PVC
6	Rezervor de hipoclorit de sodiu, V=100l, plastic transparent	1	
7	Pompa dezoatoare hipoclorit de sodiu, inclusiv accesorii montaj si ansamblu aspiratie din rezervorul de hipoclorit	1	
8	Analizator de clor rezidual, inclusiv accesorii	1	
9	Ansamblu pentru prelevare probe de clor rezidual din rezervor (conducta polietilena, 1", fittinguri, protectie la trecerea prin beton, etc.)	1	
10	Aparat de aer conditionat, 9000 BTU, functii automate racire/incalzire	1	
11	Corp de iluminat, LED, 21W, 600 mm, etans	1	
12	Ansamblu injectie hipoclorit de sodiu (injector, furtun PVC, robinet de izolare)	1	
13	Robinet cu clapa fluture, D65, cu servomotor	1	
14	Tronson aval contor de apa, D65, L=150mm (metrologic) + 100mm (injectie hipoclorit), conducta, fittinguri sudabile, flansa - otel inoxidabil	1	
15	Ventilator evacuare aer	1	
16	Contor de apa D65, electromagnetic	1	
17	Tronson amonte contor de apa, D65, L=200mm (metrologic), conducta, fittinguri sudabile, flansa - otel inoxidabil	1	
18	Robinet cu clapa fluture, D65	1	

Sch.	Cant.	Coala	Nr.doc.	Semn.	Data	12/21-A-1-TH		
						Constructia retelelor exterioare de alimentare cu apa in s. Slobozia Varancau, com. Varancau, r-nul Soroca		
						Statia de dezinfectare a apei cu hipoclorit de sodiu		
						Etapa	Coala	Coli
						PE	4	
Sp. princ.						Vedere in plan (echipamente) Sc 1:20		
Elaborat								

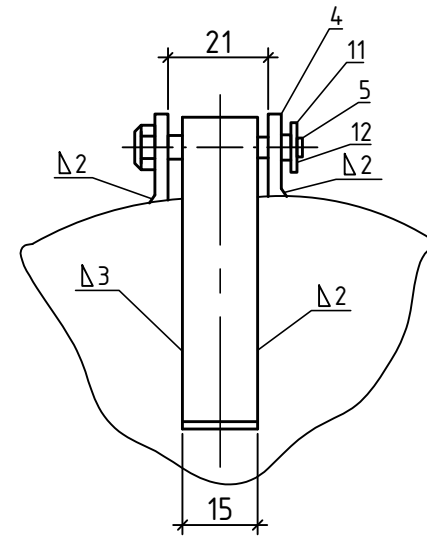
SECTIUNEA 1-1



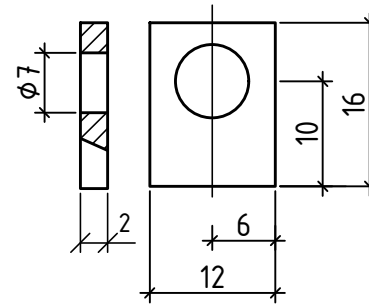
Detaliu poz.3



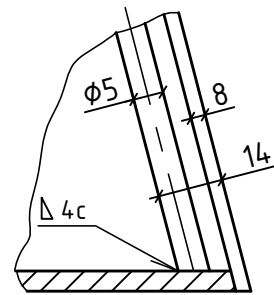
Nodul 2



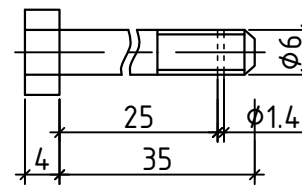
Detaliu poz.4



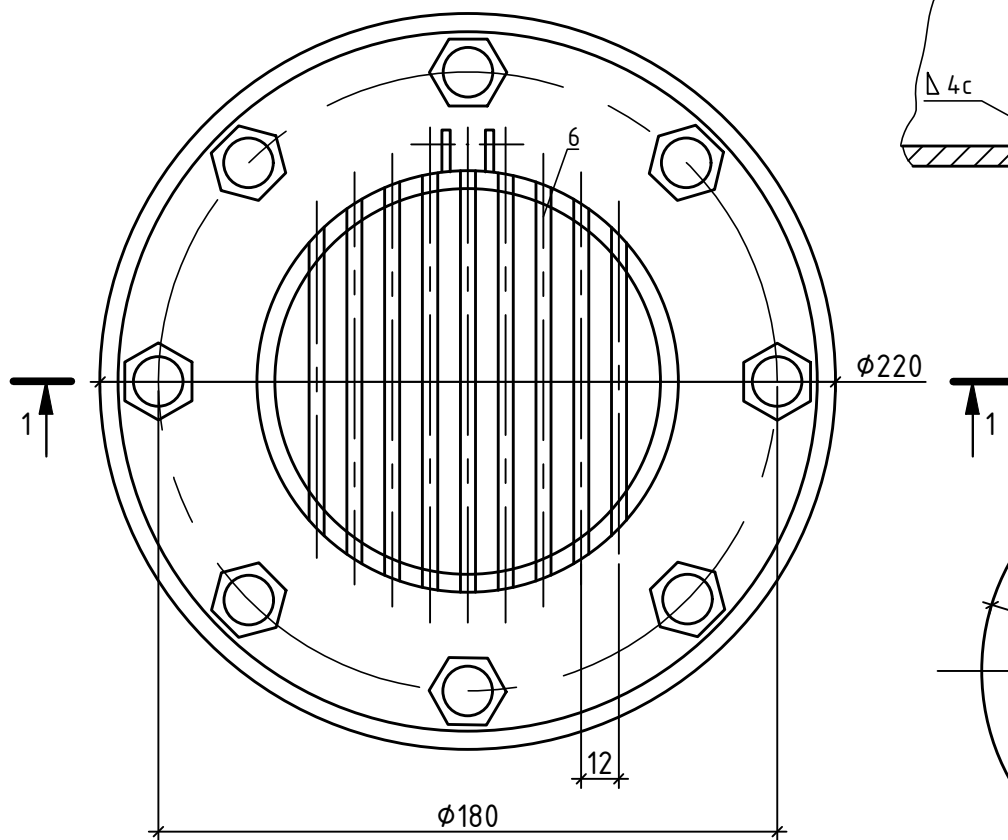
Nodul 1



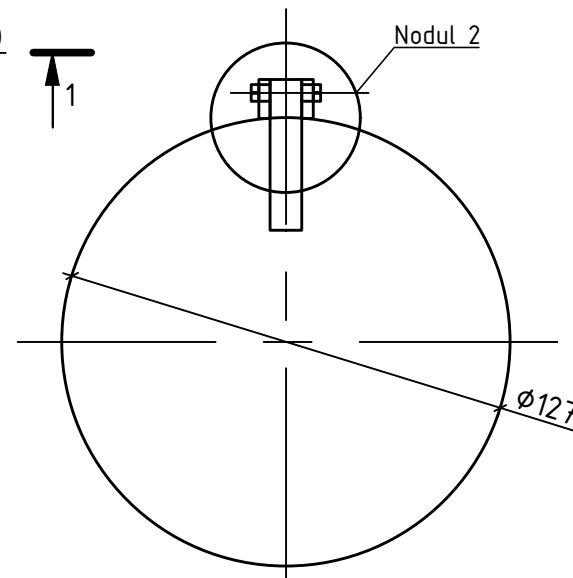
Detaliu poz.5



VEDERE "A"



VEDERE "B"



SPECIFICATIE

Pozitia	Denumirea si caracteristica tehnica a utilajului si materialelor	Tipul, marca utilajului. Notatia documentului si numarul	UM	Cant	Masa kg	Nota
1	ГОСТ 10704-91	Teava otel $\phi 127 \times 5,0 \text{ mm}$	m.l.	0,20		
2	SM EN 10341:2018	Capac, $\delta=8 \text{ mm}$	buc.	1		
3	SM EN 10341:2018	Scoaba	buc.	1		
4	SM EN 10341:2018	Ureche	buc.	2		
5	SM EN ISO 4014:2015	Surub M6x3,5	buc.	1		
6	SM SR ISO 10080:2014	Armatura $\phi 55$	buc.	10		
7	SM EN 681	Garnitura de etansare $\delta=3 \text{ mm}$	buc.	1		
8	SM EN ISO 4014:2015	Surub M16x80	buc.	8		
9	SM SR EN 1515	Piulita M16	buc.	8		
10	SM EN ISO 7089:2015	Saiba M16	buc.	8		
11	SM EN ISO 7089:2015	Saiba M6	buc.	1		
12	SM EN ISO 1234:2016	Splint 1,2x10	buc.	1		
13	SM EN 1092-1	Flansa sudabila otel P=0,6MPa $\phi 100$	buc.	1		
14		Adaptor cu flansa cu protectie la smulgere, pentru conducte din PEHD $\phi 100/110$	buc.	1		

- Supapa de sens este proiectata conform proiectului tip 901-5-35.85.
- Supapa de sens se deschide sub presiunea apei de 0,1 m.
- Urechea, poz.4 se se sudeze pe teava poz.1 in complet cu capacul poz.2.
- Sudura sa se efectueze cu electrod tip 3-42 conform ГОСТ 9467-75*.
- Supapa de sens, dupa montare, va fi curatata si supuse izolarii anticorozive cu vopsea. Vopseaua anticoroziva trebuie sa contina grund epoxidic bogat in zinc, vopsea epoxidica si vopsea poliuretunica acrilica. Tehnologia si procesul de acoperire a acestei vopsele trebuie sa fie certificata in Republica Moldova. Performanta anticoroziva trebuie sa respecte mediul C4, C5 al ISO12944. Durata de viata efectiva trebuie sa fie de peste 10 ani. Adincimea de coroziune nu trebuie sa fie mai mare de 0,5 mm in 10 ani.

Sch.	Cant.	Coala	Nr.doc.	Semn.	Data	12/21-A-1-TH		
						Constructia retelelor exterioare de alimentare cu apa in s. Slobozia Varancau, com. Varancau, r-nul Soroca		
						Sistemul de alimentare cu apa		
Sp. princ. Elaborat						PE	9	
Supapa de sens $\phi 100$								

Pozitia	Denumirea si caracteristica tehnica a utilajului si materialelor. Uzina producatoare (pentru utilajul de import tara, firma)	Tipul, marca utilajului. Notatia documentului si numarul	Unitatea de masura	Cant.	Masa kg
1	Statie de clorinare containerizata		buc.	1	
	- cabina clorinare				
	- sistem de clorinare cu clor lichid				
	- injectie clor				
	- debitmetru electromagnetic $\phi 65$				
	- ventilator				
	- racord electric				
	- conditioner 9000BTU incalzire/racire				
	- kit termoizolare conducte, cu fir electric.				
	- spalator ochi si miini				
2	Cot electrosudabil 90° PE100 SDR11 $\phi 75$		buc.	2	
3	Tub de protectie teava PE gofrata $\phi 200$		m.l.	5,00	
4	Mufa electrosudabila PE100 SDR11 $\phi 75$		buc.	2	
5	Conducta PEHD PE100 RC SDR17 PN10 triplustrat (tip 2) D75		m.l.	4,00	
6	Conducta PEHD PE100 RC SDR17 PN10 triplustrat (tip 2) D110	A12	m.l.	5,70	
7	Supapa de sens $\phi 100$	vezi coala 9	buc.	1	
8	Tub de protectie PVC SN8 DN200 L=200mm	vezi Figura 1, coala 8	buc.	1	
9	Camin de vizitare din beton armat $\phi 2000$		buc.	1	
10	Capac compozit pas liber 600 rama 887 B125		buc.	1	
11	Pereu pentru capace din compozit B125	vezi Figura 2, coala 8	buc.	1	
12	Conducta PEHD PE100 RC SDR17 PN10 $\phi 75$ pentru cabluri automatizare		m.l.	20	

						12/21-A-1-TH.SU					
						Construcia retelelor exterioare de alimentare cu apa in s. Slobozia Varancau, com. Varancau, r-nul Soroca					
Sch.	Cant.	Coala	Nr.doc.	Semn.	Data				Etapa	Coala	Coli
						Statia de dezinfectare a apei cu hipoclorit de sodiu			PE	1	
Sp. princ.											
Elaborat						Specificatia utilajelor si a materialelor					