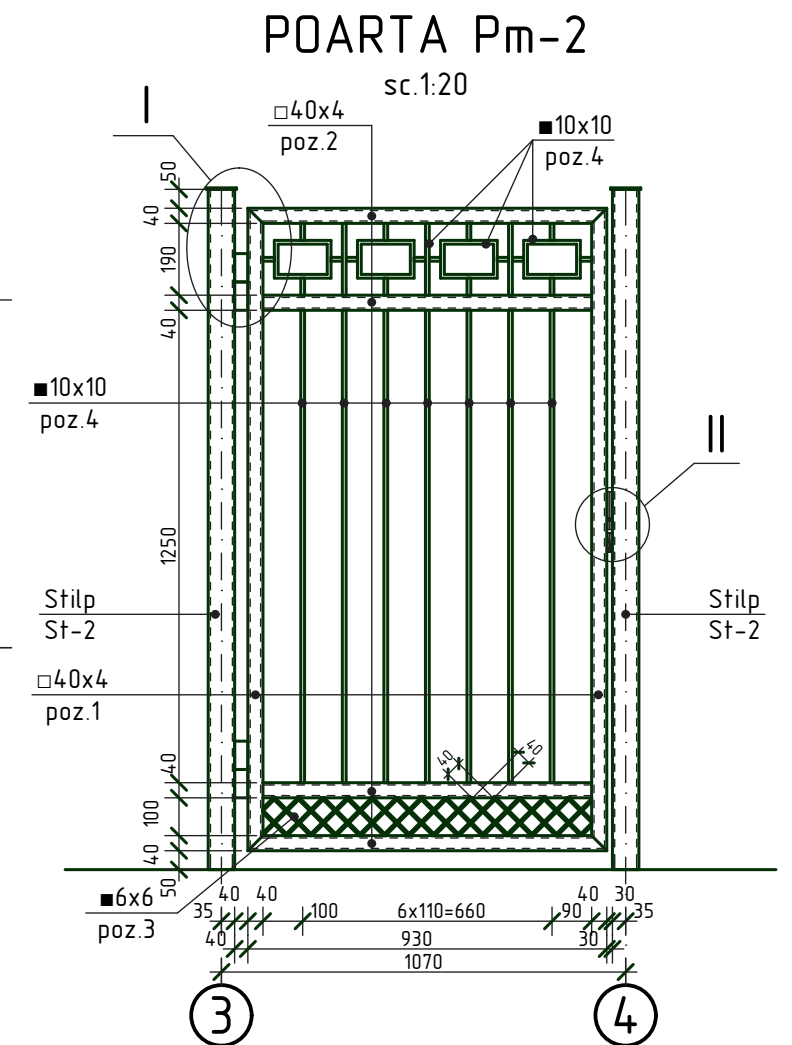
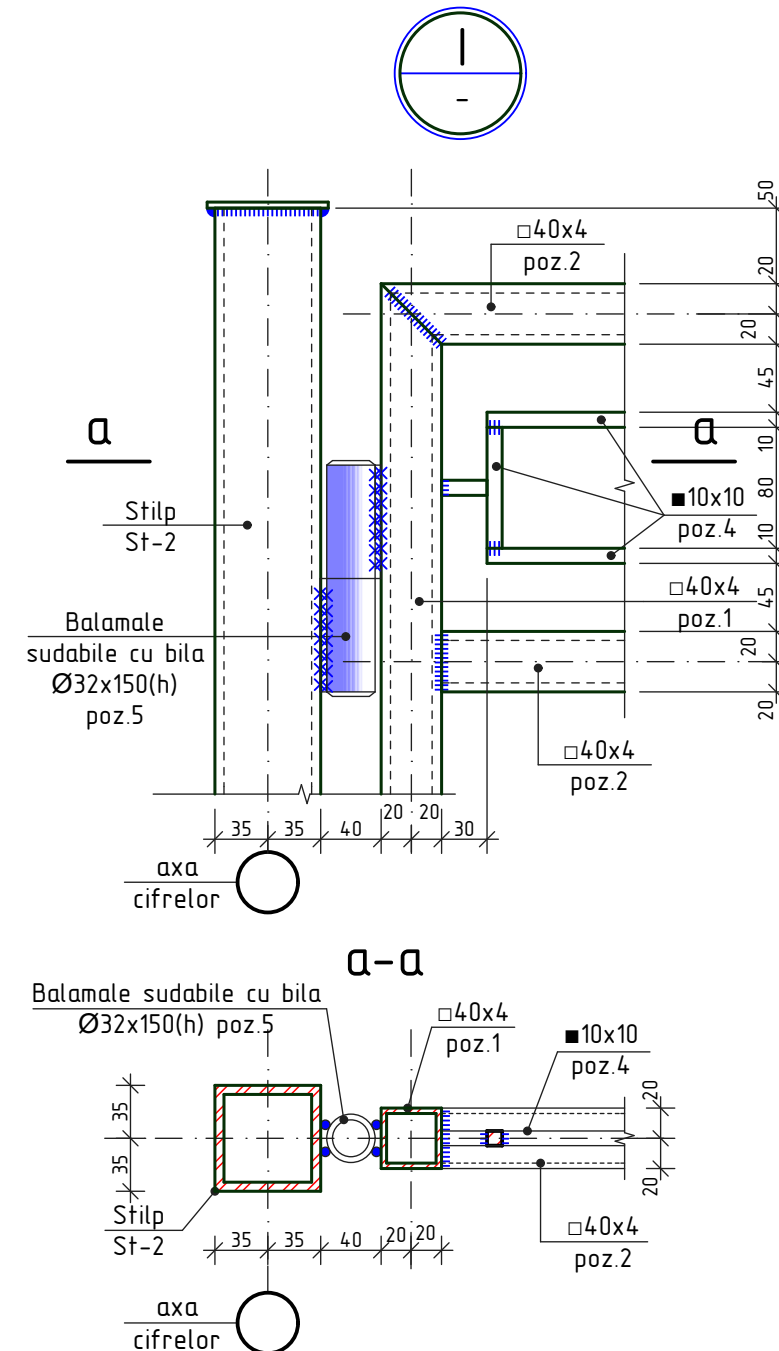
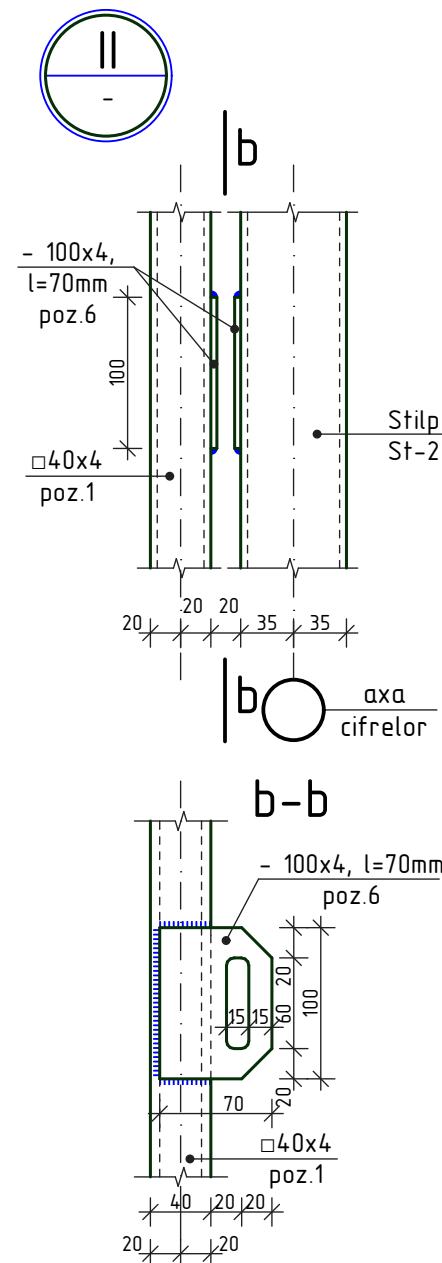


SPECIFICATIA MATERIALELOR

POZ.	DENUMIREA	CAN.	MASA UN., kg	NOTA
	Poarta Pm-1	1		
1	□40x4 ГОСТ 8636-82 l=1700mm	4	7,31	29,24
2	□40x4 ГОСТ 8636-82 l=1450mm	8	6,24	49,92
3	■6x6 ГОСТ 2591-88 Σl=12,0m	-	0,283	3,4
4	■10x10 ГОСТ 2591-88 Σl=40,0m	-	0,785	31,4
5	Balamale cu deschidere in ambele parti sudabile cu bila Ø32x150(h)	4	-	-
6	- 100x4 ГОСТ 103-76 l=70mm	2	0,22	0,44
7	Ø6 A-I ГОСТ 5781-82* l=50mm	2	0,011	0,022
8	Ø10 A-I ГОСТ 5781-82* l=300mm	2	0,185	0,37
9	Piulita M14 ГОСТ 5915-70*	4	0,024	0,096
10	- 100x10 ГОСТ 103-76 l=150mm	1	1,18	
11	Ø10 A-III ГОСТ 5781-82* l=160mm	2	0,1	0,2
	Beton C12,5	-	-	0,01 m ³



NOTE:

1. Toate imbinarile prin sudura se vor efectua cu electrozi tip З-42 ГОСТ 9467-75., imbinarea de sudura cu inaltimea h=4mm., lungimea - pe toata lungimea imbinarii.
2. Dupa executarea lucrarilor de sudura imbinarile trebuie curatite si executata grunduirea.
3. Protectia anticoroziva a constructiilor din metal se va efectua in corespundere cu СНУП 2.03.11-85 "Защита строительных конструкций от коррозии". Constructiile din metal trebuie sa fie grunduite cu 1 strat de grund ГФ-021 (ГОСТ 25125-82), urmata de vopsirea cu vopsea emailata ПФ-133 (ГОСТ 926-82) cu grosimea 100 мкм.
4. Planşa data se citeşte cu pl. - 4

[illegible]