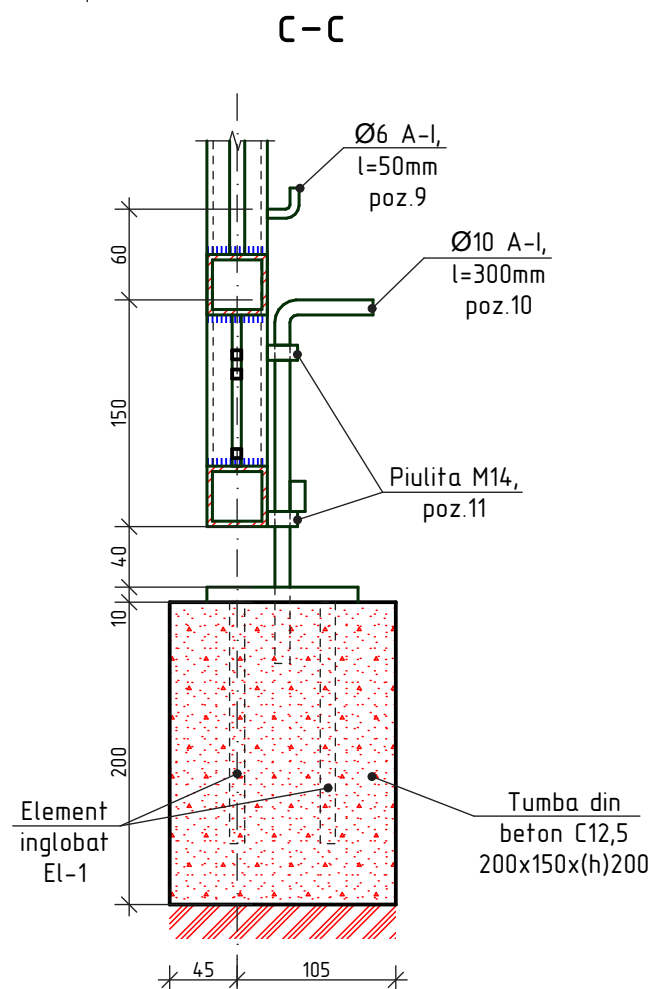
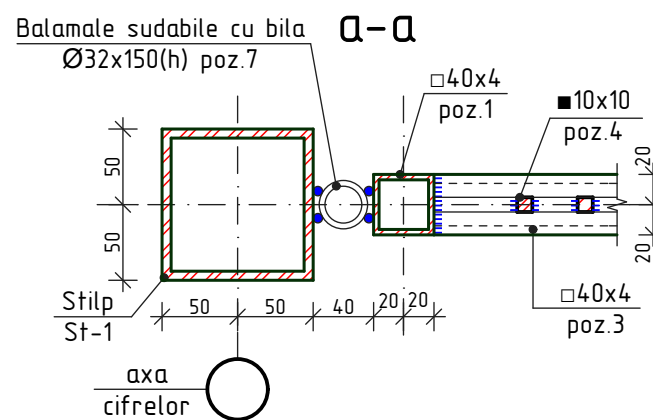
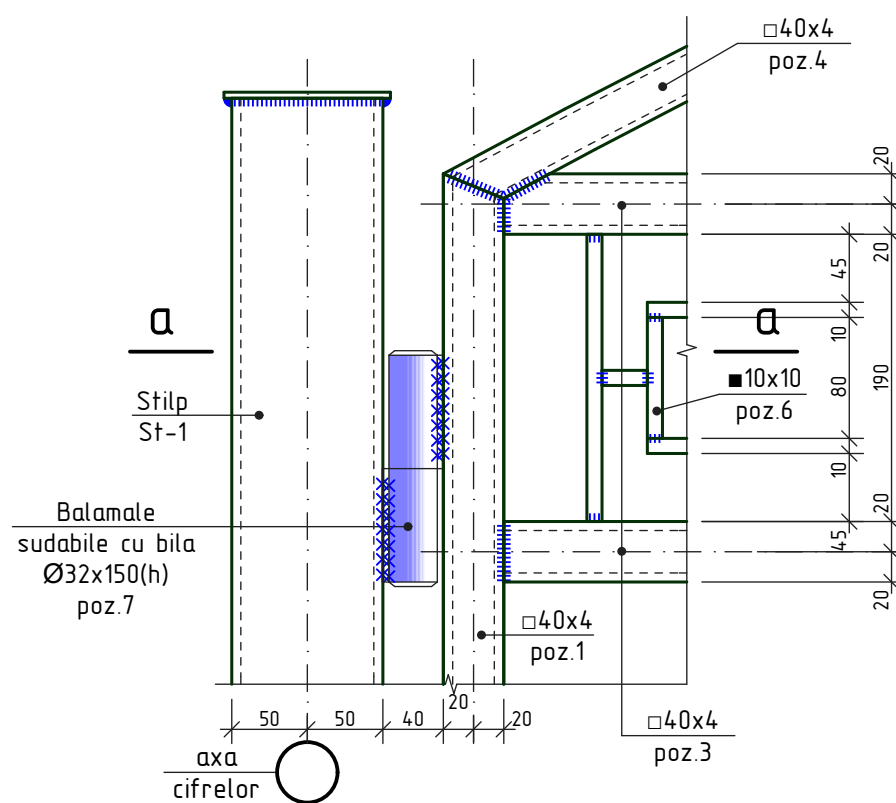
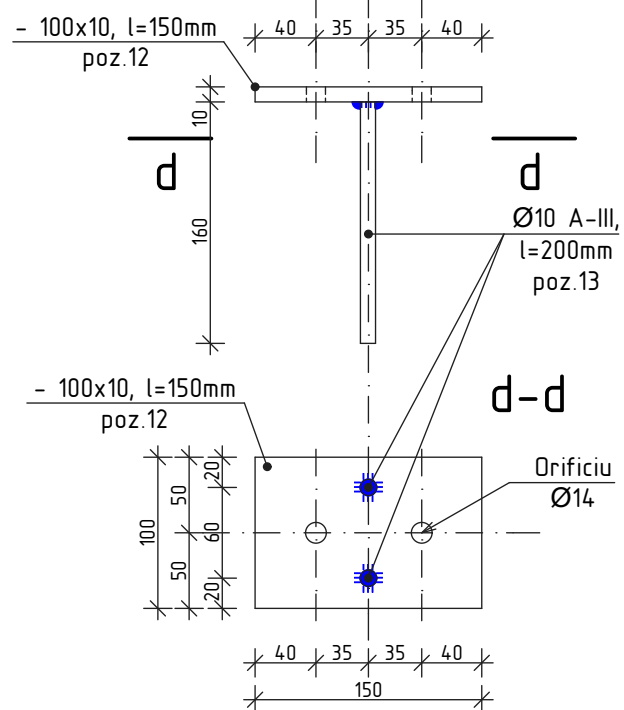


Element inglobat El-1



SPECIFICATIA MATERIALELOR

POZ.	DENUMIREA	CAN.	MASA UN., kg	NOTA
	Poarta Pm-4	1		
1	40x4 ГОСТ 8636-82 l=1700mm	2	7,31	14,62
2	40x4 ГОСТ 8636-82 l=2450mm	2	10,54	21,08
3	40x4 ГОСТ 8636-82 l=2945mm	8	12,66	25,32
4	40x4 ГОСТ 8636-82 l=3100mm	2	13,33	26,66
5	6x6 ГОСТ 2591-88 Σl=25,0m	-	0,283	7,08
6	10x10 ГОСТ 2591-88 Σl=141,2m	-	0,785	110,84
7	Balamale cu deschidere in ambele parti sudabile cu bila Ø32x150(h)	4	-	-
8	- 100x4 ГОСТ 103-76 l=70mm	2	0,22	0,44
9	Ø6 A-I ГОСТ 5781-82* l=50mm	2	0,011	0,022
10	Ø10 A-I ГОСТ 5781-82* l=300mm	2	0,185	0,37
11	Piulita M14 ГОСТ 5915-70*	4	0,024	0,096
12	- 100x10 ГОСТ 103-76 l=150mm	1	1,18	
13	Ø10 A-III ГОСТ 5781-82* l=160mm	2	0,1	0,2
	Beton C12,5	-	-	0,01 m³

NOTE:

- Toate imbinarile prin sudura se vor efectua cu electrozi tip 3-42 ГОСТ 9467-75., imbinarea de sutura cu inaltimea h=4mm., lungimea - pe toata lungimea imbinarii.
- Dupa executarea lucrarilor de sudura imbinarile trebuie curatite si executata grunduirea.
- Protectia anticoroziva a constructiilor din metal se va efectua in corespundere cu CHyΠ 2.03.11-85 "Защита строительных конструкций от коррозии". Constructiile din metal trebuie sa fie grunduite cu 1 strat de grund ГФ-021 (ГОСТ 25125-82), urmata de vopsirea cu vopsea emailata ПФ-133 (ГОСТ 926-82) cu grosimea 100 мкм.
- Plansa data se citeste cu pl. - 13.

						OBIECTIV NR. - 14.05-D/21-4-SAC			
						Amenajarea teritoriului si reparatia capitala a incaperilor separate Liceul Teoretic "L.Blaga"			
						din str. Alexandr Puskin nr. 69, mun. Balti			
Mod.	Can.	Foai	Nr.d.	Semn	Data		faza	plansa	planse
ASP		Mihaila V.			05.21	Inprejmuire transparenta	PE	14	
ISP		Hihlat E.			05.21				
Elaborat		Ciobanu V.			05.21	Nod I, III; Element inglobat El-1; Sectiunea a-a, c-c; Specificatia materialelor	SRL "Geo-Cad-Proiect" mun. Balti		

Nr.inve.a.orig. Data si semnatura Nr.inve.schim.