

Website: [www.ifis.md](http://www.ifis.md)  
Email: [office@ifis.md](mailto:office@ifis.md)  
Telefon: +373 068271444



# INSTITUTUL PENTRU FAMILIE ȘI INIȚIATIVE SOCIALE

CHIȘINĂU, 2022

Asociația Obștească **INSTITUTUL PENTRU FAMILIE ȘI INIȚIATIVE SOCIALE** a fost fondată în anul 2016 de un grup de psihologi profesioniști cu scopul de a promova bunăstarea familiei și copilului prin servicii de consultanță și consiliere

Asociația prestează servicii următoarelor categorii de beneficiari: **copii, adolescenți, cupluri, familii, orice persoană fizică, psihologi practicieni, specialiști din domeniul social și educațional**

## MISIUNEA

este oferirea serviciilor de asistență psihologică și oportunităților de dezvoltare personală și profesională pentru persoane, familii și profesioniști care se confruntă cu diverse provocări

## VIZIUNEA

Visăm la o societate în care relațiile umane sunt o sursă de vindecare și de încredere

## VALORI ȘI PRINCIPII DE ACTIVITATE



Munca în echipă



Integritate



Empatie



Transparență



Susținere reciprocă



Respect pentru drepturile omului



Confidențialitate



Principiul egalității și nediscriminării



Siguranță emoțională



Stimularea autonomiei



## ECHIPA NOASTRĂ



**SERGIU TOMA**  
DIRECTOR EXECUTIV IFIS  
Psihoterapeut



**VICTORIA CAPTARI**  
Psiholog/ Psihoterapeut



**IRINA PĂDURE**  
Psihoterapeut



**NATALIA TOMA**  
Psiholog



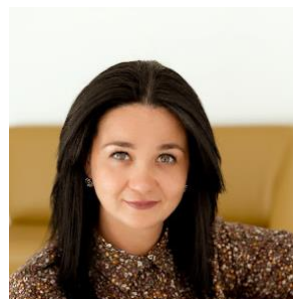
**CRISTINA SOBEA**  
Psiholog



**NELEA PANFIL**  
Psiholog/ Psihoterapeut



**OKSANA CONSTANDAKI**  
Psiholog/ Psihoterapeut



**GABRIELA POPENCO**  
Psiholog/ Psihoterapeut



**CRISTINA BALAN-  
JEREGBI**  
Psiholog

**50 +** ANI DE EXPERIENȚĂ CUMULATĂ în  
acordarea asistenței psihologice  
specializare

**100 +** PERSOANE consiliate anual

**300 +** VICTIME ALE VIOLENȚEI ÎN FAMILIE  
asistate anual

**4** GRUPURI DE SUPORT organizate  
anual

**10** CERTIFICATE DE SPECIALIZARE  
obținute în afara RM

**20 +** EVENIMENTE PUBLICE organizate  
anual



## SERVICIILE IFIS



**SERVICII DE CONSILIERE PSIHOLAGICĂ** - reprezintă o relație ce se stabilește între psiholog și persoana care dorește să se schimbe, bazându-se pe o formă specială de comunicare ce implică ascultarea, cu scopul de a oferi acestuia oportunitatea de a descoperi și clarifica anumite aspecte din viața sa, de a se dezvolta personal, având rol de prevenție. Consilierea psihologica este: individuală, de cuplu/ familie, de grup și poate implica persoane de vârste diferite (copii, adolescenți, adulți, vârstnici).



**SERVICII DE PSIHOTERAPIE** - acest serviciu se adresează persoanelor pentru care disconfortul psihologic este prea intens pentru a fi gestionat individual, urmărind scopuri precum: reducerea și eliminarea simptomelor; modificarea structurii personalității în vederea obținerii unei funcționări mai mature; transformarea comportamentelor de tip dezadaptativ în comportamente adaptative; creșterea stimei de sine; dezvoltarea identității personale.



**SERVICII DE INSTRUIRE/FORMARE PROFESIONALĂ** - serviciile sunt destinate angajaților din instituțiile publice și private din Republica Moldova, furnizoare de servicii sociale, care lucrează în mod direct cu beneficiarii (asistenți sociali, lucrători sociali, mediatori sociali, educatori sociali, psihologi, consilieri pe probleme sociale, etc.).

## DIRECȚIILE DE DEZVOLTARE ȘI OBIECTIVELE STRATEGICE IFIS PENTRU 2022 -2024

**DIRECȚIA STRATEGICĂ I:**  
Suport pentru victimele abuzului și violenței în familie (caracter social)



Asigurarea accesului la servicii psihologice specializate în următorii 3 ani pentru aprox. 1000 de familii vulnerabile din RM cu scopul creșterii rezilienței individuale

**DIRECȚIA STRATEGICĂ II:**  
Suport pentru Familii



Creșterea capacităților parentale a 1000 de familii până în 2025 prin promovarea dezvoltării parentale, dezvoltarea abilităților de trai în comun, comunicarea eficientă, rezolvarea conflictelor și implementarea strategiilor parentale comune

**DIRECȚIA STRATEGICĂ III:**  
Pregătirea prestatorilor de servicii sociale



Consolidarea capacităților psihologilor practicieni, specialiștilor din domeniul social, educațional în prestarea serviciilor psihologice prin dezvoltarea unui program complex de formare continuă cu implicarea a 300 de specialiști

**DIRECȚIA STRATEGICĂ IV:**  
Sustenabilitate organizațională



Consolidarea continuă a capacităților organizaționale și diversificarea surselor de venit pentru a acoperi toate cheltuielile legate de activitatea IFIS, a asigura sustenabilitatea organizațională și a crea un buget de rezervă până la finele anului 2024



**Materiale elaborate cu contribuția A.O. IFIS:**

**1. Ghid practic pentru femeile în detenție**

<http://cdf.md/files/resources/129/Ghid%20pentru%20femei%2018%2001%202018-62295.pdf>

**2. Ghidul de bune practici pentru angajații sistemului penitenciar: Asigurarea răspunsului la nevoile speciale ale femeilor aflate în detenție**

[http://catalog.bnrm.md/opac/bibliographic\\_view/938784;jsessionid=21EE45D5A63FDD38AE297C87AA5C4689](http://catalog.bnrm.md/opac/bibliographic_view/938784;jsessionid=21EE45D5A63FDD38AE297C87AA5C4689)

Pentru a fi la curent cu ultimele noutăți ne puteți urmări pe paginile  
oficiale IFIS:

Site: <https://www.ifis.md/> [www.pentrucuplu.md](http://www.pentrucuplu.md)

Facebook: <https://www.facebook.com/PsihoterapieMD>

Youtube: <https://www.youtube.com/channel/UcKSiQtoIUikt-h-OgOZeVg>