



Ответственный  
E-Mail  
Телефон  
Телефакс  
**Клиент**

Ответственный  
E-Mail  
Телефон

## Текст заявки

Номер проекта      Project redenumit 2024-05-28 13:06:37.717  
  
Имя проекта  
Место установки  
Номер позиции клиента

Дата      28.05.24

Поз.	К-во	Наименование	PG
<b>1</b>		<b>Погружной насос с режущим механизмом для отвода сточных вод</b>	
1.1	1	<p>Rexa FIT-S03-112A/21T011-540/O</p> <p>Полностью затапливаемый насос с режущим механизмом для стационарной и мобильной установки в погруженном состоянии и работы в повторно-кратковременном режиме эксплуатации.</p> <p>Для перекачивания в промышленных помещениях указанных далее жидкостей.</p> <p>- Сточные воды с фекалиями.</p> <p>- Загрязненная вода (с небольшим количеством песка)</p> <p><b>Отвод сточных вод согласно (DIN) EN 12050</b></p> <p>Насосы выполняют требования стандарта EN 12050-1.</p> <p>Насос для отвода сточных вод с радиальным режущим механизмом с эффектом двойного реза. Горизонтальный напорный патрубок с фланцевым и овальным соединением. Гидравлический корпус и рабочее колесо из серого чугуна, режущий механизм из закаленной инструментальной стали. 3~ электродвигатель с поверхностным охлаждением и датчиком контроля температуры обмотки электродвигателя. Заполненная маслом камера уплотнений с двумя торцевыми уплотнениями. Корпус электродвигателя из нержавеющей стали. Отсоединяемый кабель электропитания со свободными концами.</p> <p><b>Эксплуатационные параметры</b></p> <p>Перекачиваемая жидкость: Сточные воды 100 %</p> <p>Т перекачиваемой жидкости: 20.00 °C</p> <p>Расход: 4.00 m³/h</p> <p>Напор: 15.00 m</p> <p>Напор макс.: 27.97 m</p> <p><b>Данные об изделии</b></p> <p>Тип конструкции рабочего колеса: Двухлопастное рабочее колесо с режущим механизмом</p> <p>Максимальное рабочее давление: 3.08 bar</p> <p>Макс. глубина погружения: 7 m</p> <p>Т перекачиваемой жидкости: 3...40 °C</p> <p><b>Данные электродвигателя</b></p> <p>Тип электродвигателя: Погружной электродвигатель – с поверхностным охлаждением</p> <p>Подключение к сети: 3~400V/50 Hz</p> <p>Допуск на колебание напряжения: +-10 %</p> <p>Коэффициент мощности: 0.76</p> <p>Номинальная мощность электродвигателя: 1.1 kW</p> <p>Потребляемая мощность: 1.53 kW</p> <p>Номинальный ток: 2.9 A</p> <p>Пусковой ток: 20.5 A</p> <p>Тип включения: Прямой пуск от сети (DOL)</p> <p>Количество полюсов: 2</p> <p>Номинальная частота вращения: 2893 1/min</p> <p>Макс. частота включений: 60 1/h</p> <p>Класс нагревостойкости изоляции: F</p> <p>Класс защиты: IP68</p> <p>Режим работы (в погруженном состоянии): S1</p> <p>Режим работы (в непогруженном состоянии): S2-15 min, S3-10%</p> <p><b>Кабель</b></p> <p>Длина кабеля электропитания: 10 m</p> <p>Тип кабеля: H07RN-F</p> <p>Сечение кабеля: 6G1</p> <p>Задвижка: Нет</p> <p>Тип кабеля электропитания: Отсоединяемый</p> <p><b>Оснащение/функция</b></p> <p>Поплавковый выключатель: Нет</p>	PG8



Ответственный  
E-Mail  
Телефон  
Телефакс  
**Клиент**

Ответственный  
E-Mail  
Телефон

Текст заявки

Номер проекта                      Proiect redenumit 2024-05-28 13:06:37.717  
  
Имя проекта  
Место установки  
Номер позиции клиента

Дата                      28.05.24

Поз.	К-во	Наименование	PG
		Измельчитель: Да Тип взрывозащиты: - Защита электродвигателя: Биметалл Контроль герметичности электродвигателя: Нет Контроля герметичности камеры уплотнений: Опционально Контроля герметичности камеры утечек: Нет  <b>Материалы</b> Корпус насоса: 5.1301/EN-GJL-250 Измельчитель: Рабочее колесо: 5.1301/EN-GJL-250 Вал: 1.4401 Материал уплотнения со стороны насоса: QPFGG Материал уплотнения со стороны электродвигателя: BXPFF Материал уплотнения: NBR Материал электродвигателя: 1.4301  <b>Установочные размеры</b> Патрубок на всас. стороне DN: , - Патрубок на напорн. стороне DNd: DN 32/40, PN 6/10  <b>Информация о размещении заказа</b> Изделие: Wilo Обозначение изделия: Rexa FIT-S03-112A/21T011-540/O Масса нетто прибл.: 31 kg Артикульный номер: 6093112	
1.2	1	Устройство погружного монтажа DN 40/50  Устройство погружного монтажа для установки в насосной шахте с целью облегчения монтажа насоса для отвода сточных вод на напорном трубопроводе. Комплект поставки: - Фланцевое колено с креплением для двойной трубы - Фланец муфты для монтажа на напорном патрубке - Профильное уплотнение - Монтажный материал <b>Две направляющих трубы (26,9x2 мм) предоставляются заказчиком!</b>  <b>Технические характеристики</b> Подсоединение входа: DN 40/50, PN 10 Подсоединение выхода: DN 40/50, PN 10 Материал : 5.1301/EN-GJL-250 Масса: 14.5 kg Изделие: Wilo Артикул: 2057179	PG14

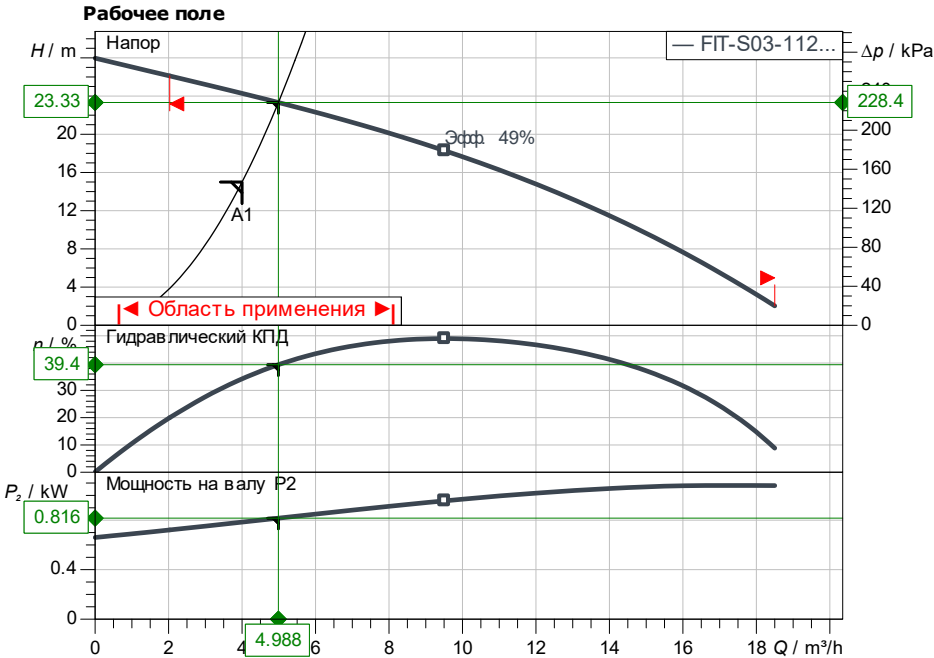
# Технические данные

Погружной насос с режущим механизмом для от  
 Rexa FIT-S03-112A/21T011-540/O

Номер проекта                      Project redenumit 2024-05-28 13:06:37.717

Имя проекта  
 Место установки  
 Номер позиции клиента

Дата                      28.05.24



## Задать рабочие параметры

Расход	4.00 m³/h
Напор	15.00 m
Перекачиваемая жидкость	Сточные воды 100 %
Температура жидкости	20.00 °C
Плотность	998.19 kg/m³
Кинематич. вязкость	1.00 mm²/s

## Гидравлические данные (Рабочая точка)

Расход	4.99 m³/h
Напор	23.33 m
Потребл. мощность P1	1.134 kW
Общий КПД	28.37 %

## Данные продукта

Погружной насос с режущим механизмом для отвода сто	
Rexa FIT-S03-112A/21T011-540/O	
Режущий механизм	Да
Мак. рабочее давление	308 kPa
Температура жидкости	3 °C ... +40 °C
Мак. Глубина погружения	7 m
Тип рабочего колеса	Двухлопастное рабочее
Диаметр рабочего колеса	140 mm

## Данные мотора на мотор/насос

Подключение к сети	3~400 V / 50 Hz
Доп. отклонение напряжения	+/-10 %
Фактор мощности cos φ	0.76
Ном. Мощность P2	1.10 kW
Потребл. мощность P1	1.53 kW
Ном. Ток	2.90 A
Тип включения	Прямой пуск
Пусковой ток	
Номинальная скорость	2893 1/min
Степень защиты	IP68
Взрывозащита	-
Motor protection	
Класс изоляции	F
Режим работы (в погруженном состоянии)	S1
Режим работы (в непогруженном состоянии)	S2-S3, S3-10%

## Кабель

Длина соединительного кабеля	10 m
Тип кабеля	H07RN-F
Сечение кабеля	6G1
Сетевой штекер	Нет
Тип соединения кабеля	Отсоединяемый

## Размеры подключения

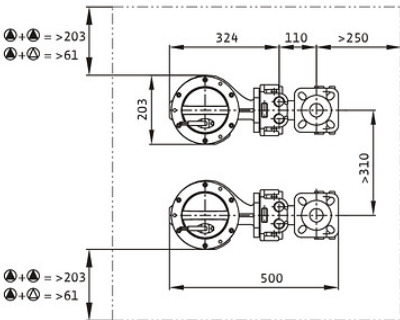
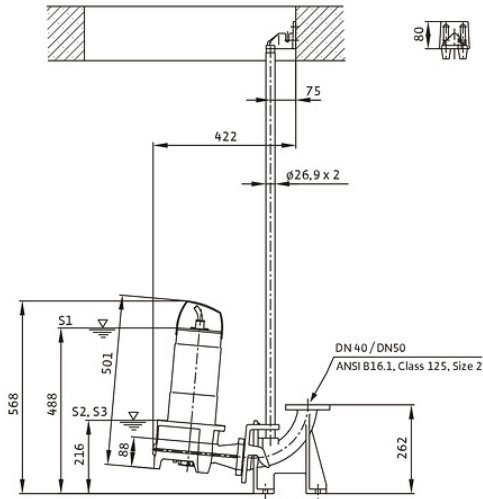
Патрубок с напорной стороны	DN 32/40, -/PN 6/10
-----------------------------	---------------------

## Материалы/ уплотнение

Корпус насоса	5.1301/EN-GJL-250
Рабочее колесо	5.1301/EN-GJL-250
Вал	1.4401
Материал уплотнения со стороны насоса	NBR
Материал уплотнения со стороны электродвигателя	NBR
Материал уплотнения	NBR
Материал электродвигателя	1.4301

## Данные для заказа

Вес нетто	31 kg
Номер позиции	6093112



## Технические данные

### Устройство погружного монтажа DN 40/50

Номер проекта

Proiect redenumit 2024-05-28 13:06:37.717

Имя проекта

Место установки

Номер позиции клиента

Дата

28.05.24



Аналогично рисунку

Обозначение изделия: Устройство погружного монтажа DN 40/50

#### Технические характеристики

Подсоединение входа: DN 40/50, PN 10

Подсоединение выхода: DN 40/50, PN 10

Стандарт подсоединения: EN 1092-2

Подсоединение насоса: DN 50

Трубопровод: DN 50

#### Материалы

Материал : 5.1301/EN-GJL-250

#### Информация о размещении заказа

Длина L: 150 mm

Ширина W: 260 mm

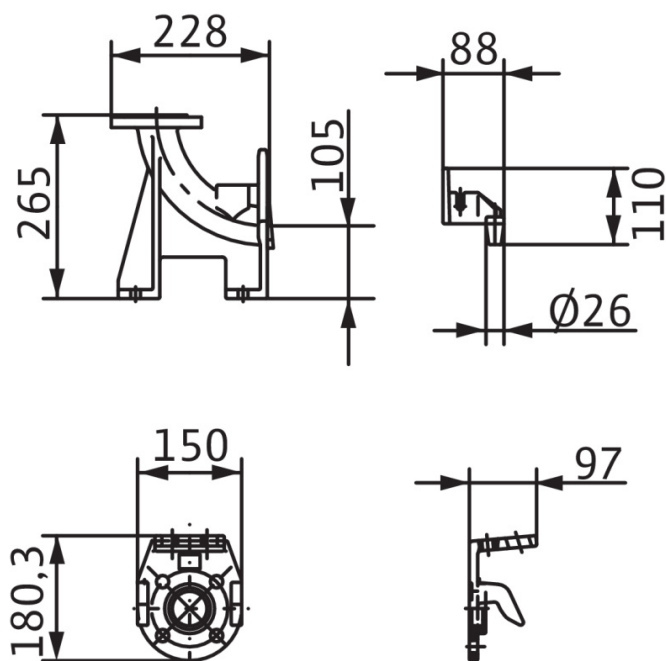
Высота H: 265 mm

Масса: 14.5 kg

Изделие: Wilo

Обозначение изделия: Устройство погружного монтажа DN 40/50

Артикул: 2057179





Ответственный  
E-Mail  
Телефон  
Телефакс  
**Клиент**

Ответственный  
E-Mail  
Телефон

Текст заявки

Номер проекта                      Project redenumit 2024-05-28 13:06:37.717  
  
Имя проекта  
Место установки  
Номер позиции клиента

Дата                      28.05.24

Поз.	К-во	Наименование	PG
<b>1</b>		<b>Погружной насос для отвода сточных вод</b>	
1.1	1	<p>Rexa PRO V05DA-325/EAD0X2-T0105-540-O</p> <p>Полностью затапливаемый погружной насос для отвода сточных вод для стационарной и мобильной установки в погруженном состоянии, для перекачивания загрязненной воды, сточных вод с фекалиями (область применения согласно <b>(DIN) EN 12050-1</b>) и неочищенных сточных вод. Агрегат выполнен полностью из серого чугуна. Стороны перекачиваемой жидкости и электродвигателя уплотнены двумя торцевыми уплотнениями, независимыми от направления вращения. Трехфазный двигатель с поверхностным охлаждением во взрывозащищенном исполнении с камерой уплотнений и датчиком контроля температуры обмотки электродвигателя. Кабель электропитания с продольно герметичным кабельным вводом и свободным концом.</p> <p><b>Эксплуатационные параметры</b> Перекачиваемая жидкость: Сточные воды 100 % Т перекачиваемой жидкости: 20.00 °C Расход: 22.00 m³/h Напор: 35.00 m Напор макс.: 44.01 m</p> <p><b>Данные об изделии</b> Тип конструкции рабочего колеса: Свободновихревое рабочее колесо Свободный проход гидравлической части: 50 mm Максимальное рабочее давление: 4.8 bar Макс. глубина погружения: 20 m Т перекачиваемой жидкости: 3...40 °C</p> <p><b>Данные электродвигателя</b> Тип электродвигателя: Погружной электродвигатель – с поверхностным охлаждением Подключение к сети: 3~400V/50 Hz Допуск на колебание напряжения: +-10 % Коэффициент мощности: 0.87 Номинальная мощность электродвигателя: 10.5 kW Потребляемая мощность: 12.3 kW Номинальный ток: 20.5 A Пусковой ток: 57 A Тип включения: Звезда — треугольник (SD) Количество полюсов: 2 Номинальная частота вращения: 2914 1/min Макс. частота включений: 15 1/h Класс нагревостойкости изоляции: H Класс защиты: IP68 Режим работы (в погруженном состоянии): S1 Режим работы (в непогруженном состоянии): -</p> <p><b>Кабель</b> Длина кабеля электропитания: 10 m Тип кабеля: H07RN-F Сечение кабеля: 10G1,5 Задвижка: Нет Тип кабеля электропитания: Неотсоединяемый</p> <p><b>Оснащение/функция</b> Поплавковый выключатель: Нет Измельчитель: Нет Тип взрывозащиты: ATEX Защита электродвигателя: Биметалл Контроль герметичности электродвигателя: Да Контроля герметичности камеры уплотнений: Опционально Контроля герметичности камеры утечек: Нет</p>	PG8



Ответственный  
E-Mail  
Телефон  
Телефакс  
**Клиент**

Ответственный  
E-Mail  
Телефон

Текст заявки

Номер проекта                      Project redenumit 2024-05-28 13:06:37.717  
  
Имя проекта  
Место установки  
Номер позиции клиента

Дата                      28.05.24

Поз.	К-во	Наименование	PG
		<b>Материалы</b> Корпус насоса: 5.1301/EN-GJL-250 Рабочее колесо: 5.1301/EN-GJL-250 Вал: 1.4021 Материал уплотнения со стороны насоса: QQPGG Материал уплотнения со стороны электродвигателя: BXPFF Материал уплотнения: NBR Материал электродвигателя: 5.1301/EN-GJL-250	
		<b>Установочные размеры</b> Патрубок на всас. стороне DN: DN 50, PN 10 Патрубок на напорн. стороне DN: DN 50, PN 10	
		<b>Информация о размещении заказа</b> Изделие: Wilo Обозначение изделия: Rexa PRO V05DA-325/EAD0X2-T0105-540-O Масса нетто прибл.: 117.7 kg Артикульный номер: 6082577	
1.2	1	Устройство погружного монтажа DN 50/2RK  Устройство погружного монтажа для установки в насосной шахте с целью облегчения монтажа насоса для отвода сточных вод на напорном трубопроводе. Комплект поставки: - Фланцевое колено с креплением для двойной трубы - Фланец муфты для монтажа на напорном патрубке - Профильное уплотнение - Монтажный материал <b>Две направляющих трубы (26,9x2 мм) предоставляются заказчиком!</b>	PG14
		<b>Технические характеристики</b> Подсоединение входа: DN 50, PN 10 Подсоединение выхода: DN 50, PN 10 Материал : 5.1301/EN-GJL-250 Масса: 17 kg Изделие: Wilo Артикул: 6070146	

## Технические данные

Погружной насос для отвода сточных вод  
Rexa PRO V05DA-325/EAD0X2-T0105-540-O

Номер проекта

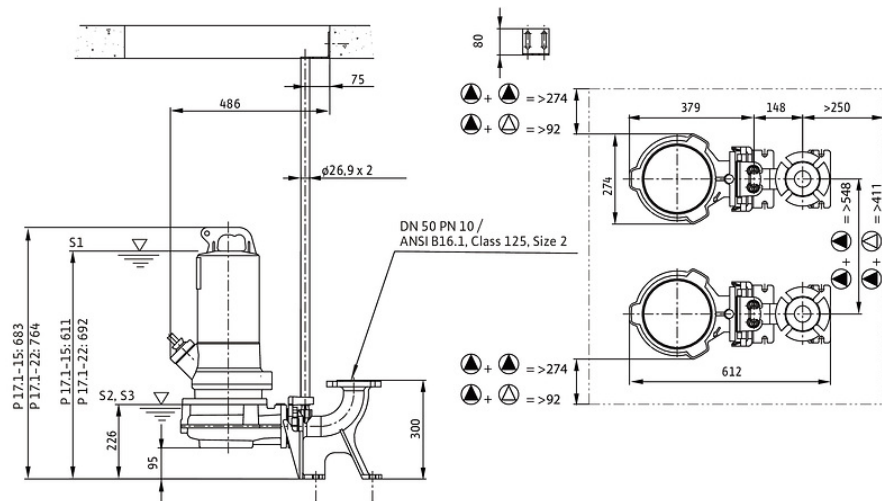
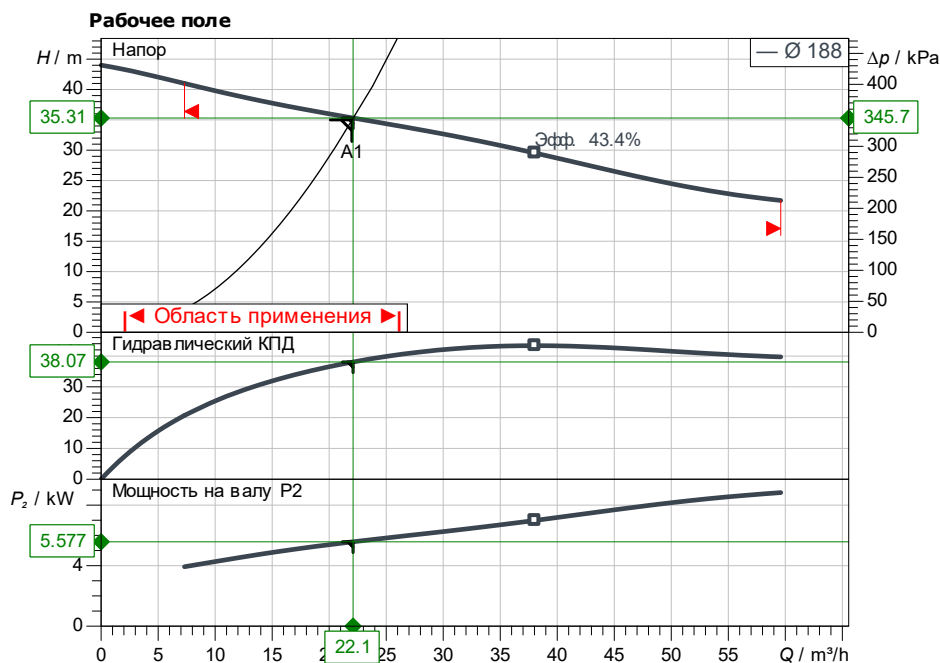
Project redenumit 2024-05-28 13:06:37.717

Имя проекта

Место установки

Номер позиции клиента

Дата 28.05.24



### Задать рабочие параметры

Производительность	22.00 м³/ч
Напор	35.00 м
Перекачиваемая жидкость	Сточные воды 100 %
Т перекачиваемой жидкости	20.00 °C
Плотность	998.19 kg/м³
Кинематич. вязкость	1.00 мм²/с

### Гидравлические данные (Рабочая точка)

Производительность	22.10 m <sup>3</sup> /h
Напор	35.31 m
Потребл. мощность Р1	6.484 kW
Общий КПД	32.74 %

## Данные продукта

Погружной насос для отвода сточных вод  
Rexa PRO V05DA-325/EAD0X2-T0105-540-O

Мак. рабочее давление	480 kPa
Т перекачиваемой жидкости	+ 3 °C ... 40 °C
Мак. Глубина погружения	20 m
Свободный проход	50 mm
Тип рабочего колеса	Свободновихревое раб

### Данные мотора

Р 17.1-22/EAD0X2-T Ex 10,5kW 40°C 400V 50Hz  
Тип электродвигателя Погружной электродви

Подключение к сети	3~400 В / 50 Hz
Допустимый перепад напряжения	+/- 10 %
Номинальная скорость	2914 1/min
Ном. Мощность P2	10.50 kW
Потребл. мощность P1	12.3 kW
Ном. Ток	20.50 A
Тип включения	Звезда — треугольник
Степень защиты	IP68
Тип взрывозащиты	ATEX
Защита электродвигателя	Биметалл
Класс нагревостойкости изоляции	F
Режим работы (в погруженном состоянии)	S1
Режим работы (в непогруженном состоянии)	

## Кабель

Длина соединительного кабеля	10 m
Тип кабеля	H07RN-F
Сечение кабеля	10G1,5
Задвижка	Нет
Тип кабеля электропитания	Неотсоединяемый

### Присоединительные размеры

Патрубок на всас. стороне DN DN 50, PN 10  
Патрубок на напорн. стороне DN DN 50, PN 10

## Материалы

Корпус насоса	5.1301/EN-GJL-250
Рабочее колесо	5.1301/EN-GJL-250
Вал	1.4021
Материал уплотнения со стороны насоса	NBR
Материал уплотнения со стороны электродвигателя	NBR
Материал уплотнения	NBR
Материал электродвигателя	5.1301/EN-GJL-250

### Данные для заказа

Вес, прим.	117.7 kg
Номер позиції	6082577



Ответственный  
E-Mail  
Телефон

Клиент

Ответственный  
E-Mail  
Телефон

## Технические данные

### Устройство погружного монтажа DN 50/2RK

Номер проекта

Project redenumit 2024-05-28 13:06:37.717

Имя проекта

Место установки

Номер позиции клиента

Дата 28.05.24



Аналогично рисунку

Обозначение изделия: Устройство погружного монтажа DN 50/2RK

#### Технические характеристики

Подсоединение входа: DN 50, PN 10

Подсоединение выхода: DN 50, PN 10

Стандарт подсоединения: EN 1092-2

Подсоединение насоса: DN 50

Трубопровод: DN 50

#### Материалы

Материал : 5.1301/EN-GJL-250

#### Информация о размещении заказа

Длина L: 145 mm

Ширина W: 245 mm

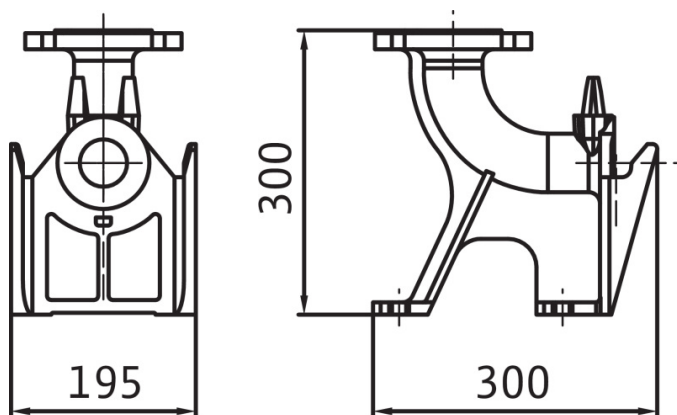
Высота H: 305 mm

Масса: 17 kg

Изделие: Wilo

Обозначение изделия: Устройство погружного монтажа DN 50/2RK

Артикул: 6070146



Ответственный  
E-Mail  
Телефон  
Телефакс  
**Клиент**

Ответственный  
E-Mail  
Телефон

## Текст заявки

Номер проекта      Project redenumit 2024-05-28 13:06:37.717

Имя проекта  
Место установки  
Номер позиции клиента

Дата      28.05.24

Поз.	К-во	Наименование	PG
<b>1</b>		<b>Погружной насос с режущим механизмом для отвода сточных вод</b>	
1.1	1	<p>Rexa FIT-S03-224A/21T025-540/O</p> <p>Полностью затапливаемый насос с режущим механизмом для стационарной и мобильной установки в погруженном состоянии и работы в повторно-кратковременном режиме эксплуатации.</p> <p>Для перекачивания в промышленных помещениях указанных далее жидкостей.</p> <p>- Сточные воды с фекалиями.</p> <p>- Загрязненная вода (с небольшим количеством песка)</p> <p><b>Отвод сточных вод согласно (DIN) EN 12050</b></p> <p>Насосы выполняют требования стандарта EN 12050-1.</p> <p>Насос для отвода сточных вод с радиальным режущим механизмом с эффектом двойного реза. Горизонтальный напорный патрубок с фланцевым и овальным соединением. Гидравлический корпус и рабочее колесо из серого чугуна, режущий механизм из закаленной инструментальной стали. 3~ электродвигатель с поверхностным охлаждением и датчиком контроля температуры обмотки электродвигателя. Заполненная маслом камера уплотнений с двумя торцевыми уплотнениями. Корпус электродвигателя из нержавеющей стали. Отсоединяемый кабель электропитания со свободными концами.</p> <p><b>Эксплуатационные параметры</b></p> <p>Перекачиваемая жидкость: Сточные воды 100 %</p> <p>Т перекачиваемой жидкости: 20.00 °C</p> <p>Расход: 7.00 m³/h</p> <p>Напор: 35.00 m</p> <p>Напор макс.: 43.01 m</p> <p><b>Данные об изделии</b></p> <p>Тип конструкции рабочего колеса: Двухлопастное рабочее колесо с режущим механизмом</p> <p>Максимальное рабочее давление: 4.73 bar</p> <p>Макс. глубина погружения: 7 m</p> <p>Т перекачиваемой жидкости: 3...40 °C</p> <p><b>Данные электродвигателя</b></p> <p>Тип электродвигателя: Погружной электродвигатель – с поверхностным охлаждением</p> <p>Подключение к сети: 3~400V/50 Hz</p> <p>Допуск на колебание напряжения: +-10 %</p> <p>Коэффициент мощности: 0.84</p> <p>Номинальная мощность электродвигателя: 2.5 kW</p> <p>Потребляемая мощность: 3.2 kW</p> <p>Номинальный ток: 5.5 A</p> <p>Пусковой ток: 31 A</p> <p>Тип включения: Прямой пуск от сети (DOL)</p> <p>Количество полюсов: 2</p> <p>Номинальная частота вращения: 2848 1/min</p> <p>Макс. частота включений: 60 1/h</p> <p>Класс нагревостойкости изоляции: F</p> <p>Класс защиты: IP68</p> <p>Режим работы (в погруженном состоянии): S1</p> <p>Режим работы (в непогруженном состоянии): S2-15 min, S3-10%</p> <p><b>Кабель</b></p> <p>Длина кабеля электропитания: 10 m</p> <p>Тип кабеля: H07RN-F</p> <p>Сечение кабеля: 6G1</p> <p>Задвижка: Нет</p> <p>Тип кабеля электропитания: Отсоединяемый</p> <p><b>Оснащение/функция</b></p> <p>Поплавковый выключатель: Нет</p>	PG8



Ответственный  
E-Mail  
Телефон  
Телефакс  
**Клиент**

Ответственный  
E-Mail  
Телефон

Текст заявки

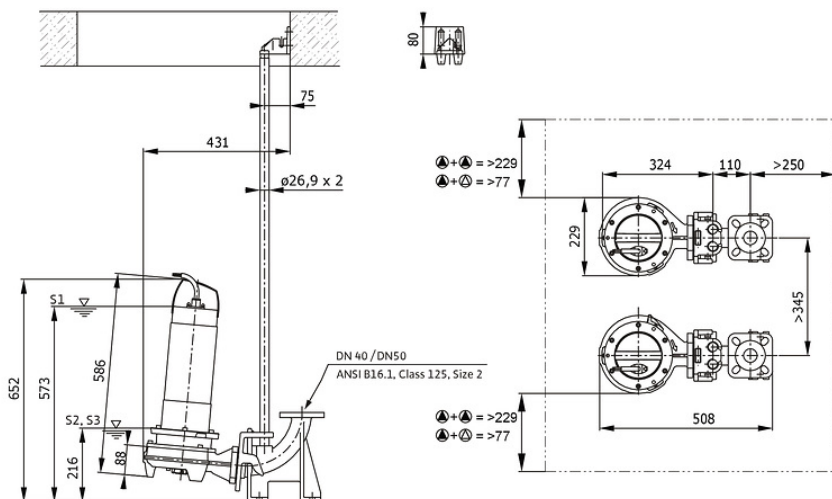
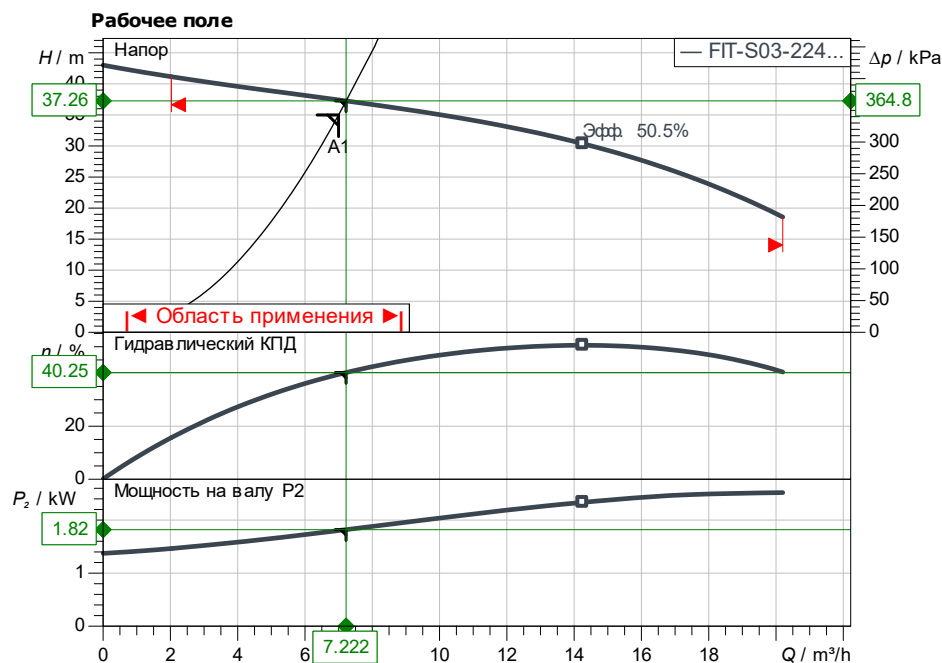
Номер проекта                      Project redenumit 2024-05-28 13:06:37.717  
  
Имя проекта  
Место установки  
Номер позиции клиента

Дата                      28.05.24

Поз.	К-во	Наименование	PG
		Измельчитель: Да Тип взрывозащиты: - Защита электродвигателя: Биметалл Контроль герметичности электродвигателя: Нет Контроля герметичности камеры уплотнений: Опционально Контроля герметичности камеры утечек: Нет  <b>Материалы</b> Корпус насоса: 5.1301/EN-GJL-250 Измельчитель: Рабочее колесо: 5.1301/EN-GJL-250 Вал: 1.4401 Материал уплотнения со стороны насоса: QPPGG Материал уплотнения со стороны электродвигателя: BXPFF Материал уплотнения: NBR Материал электродвигателя: 1.4301  <b>Установочные размеры</b> Патрубок на всас. стороне DN: , - Патрубок на напорн. стороне DNd: DN 32/40, PN 6/10  <b>Информация о размещении заказа</b> Изделие: Wilo Обозначение изделия: Rexa FIT-S03-224A/21T025-540/O Масса нетто прибл.: 38 kg Артикульный номер: 6093108	
1.2	1	Устройство погружного монтажа DN 40/50 Устройство погружного монтажа для установки в насосной шахте с целью облегчения монтажа насоса для отвода сточных вод на напорном трубопроводе. Комплект поставки: - Фланцевое колено с креплением для двойной трубы - Фланец муфты для монтажа на напорном патрубке - Профильное уплотнение - Монтажный материал <b>Две направляющих трубы (26,9x2 мм) предоставляются заказчиком!</b>  <b>Технические характеристики</b> Подсоединение входа: DN 40/50, PN 10 Подсоединение выхода: DN 40/50, PN 10 Материал : 5.1301/EN-GJL-250 Масса: 14.5 kg Изделие: Wilo Артикул: 2057179	PG14

## Технические данные

Погружной насос с режущим механизмом для отс  
Rexa FIT-S03-224A/21T025-540/O



### Задать рабочие параметры

Расход	7.00 м³/ч
Напор	35.00 м
Перекачиваемая жидкость	Сточные воды 100 %
Температура жидкости	20.00 °C
Плотность	998.19 kg/м³
Кинематич. вязкость	1.00 мм²/с

### Гидравлические данные (Рабочая точка)

Расход	7.22 м³/ч
Напор	37.26 м
Потребл. мощность Р1	2.304 kW
Общий КПД	31.79 %

### Данные продукта

Погружной насос с режущим механизмом для отвода сто  
Rexa FIT-S03-224A/21T025-540/O

Режущий механизм	Да
Мак. рабочее давление	473 кПа
Температура жидкости	3 °C ... +40 °C
Мак. Глубина погружения	7 м
Тип рабочего колеса	Двухлопастное рабочее
Диаметр рабочего колеса	171 mm

### Данные мотора на мотор/насос

Подключение к сети	3~400 V / 50 Hz
Доп. отклонение напряжения	+10 %
Фактор мощности cos φ	0.84
Ном. Мощность P2	2.50 kW
Потребл. мощность P1	3.2 kW
Ном. Ток	5.50 A
Тип включения	Прямой пуск
Пусковой ток	
Номинальная скорость	2848 1/min
Степень защиты	IP68
Взрывозащита	-
Motor protection	
Класс изоляции	F
Режим работы (в погруженном состоянии)	S1
Режим работы (в непогруженном состоянии)	S2-S3, S3-10%

## Кабель

Длина соединительного кабеля	10 m
Тип кабеля	H07RN-F
Сечение кабеля	6G1
Сетевой штекер	Нет
Тип соединения кабеля	Отсоединяемый

### Размеры подключения

Патрубок с напорной стороны DN 32/40, -/PN 6/10

**Материалы/ уплотнение**

Корпус насоса	5.1301/EN-GJL-250
Рабочее колесо	5.1301/EN-GJL-250
Вал	1.4401
Материал уплотнения со стороны насоса	Q-PPG
Материал уплотнения со стороны электродвигателя	EPDM
Материал уплотнения	NBR
Материал электродвигателя	1.4301

### Данные для заказа

Вес нетто	38 kg
Номер позиции	6093108

## Технические данные

### Устройство погружного монтажа DN 40/50

Номер проекта

Proiect redenumit 2024-05-28 13:06:37.717

Имя проекта

Место установки

Номер позиции клиента

Дата 28.05.24



Аналогично рисунку

Обозначение изделия: Устройство погружного монтажа DN 40/50

#### Технические характеристики

Подсоединение входа: DN 40/50, PN 10

Подсоединение выхода: DN 40/50, PN 10

Стандарт подсоединения: EN 1092-2

Подсоединение насоса: DN 50

Трубопровод: DN 50

#### Материалы

Материал : 5.1301/EN-GJL-250

#### Информация о размещении заказа

Длина L: 150 mm

Ширина W: 260 mm

Высота H: 265 mm

Масса: 14.5 kg

Изделие: Wilo

Обозначение изделия: Устройство погружного монтажа DN 40/50

Артикул: 2057179

