



Модуль связи Ethernet

ACSP-ETH

Версия прошивки 1.00

RU



acsp-eth_ru 02/23

Satel®

SATEL sp. z o.o. • ул. Budowlanych 66 • 80-298 Gdańsk • POLAND
тел. +48 58 320 94 00
www.satel.pl

ВНИМАНИЕ

Установка устройства должна производиться квалифицированными специалистами.

Перед началом установки необходимо ознакомиться с настоящим руководством, чтобы избежать ошибок, которые могут привести к неполадкам в работе устройства или даже к его повреждению.

Все электросоединения должны производиться только при отключенном электропитании.

Запрещается вносить в конструкцию устройства какие-либо неавторизованные производителем изменения и самостоятельно производить его ремонт, так как это однозначно с потерей гарантийных прав.

В устройстве используется FreeRTOS (www.freertos.org).

В руководстве используются следующие обозначения:



- примечание,



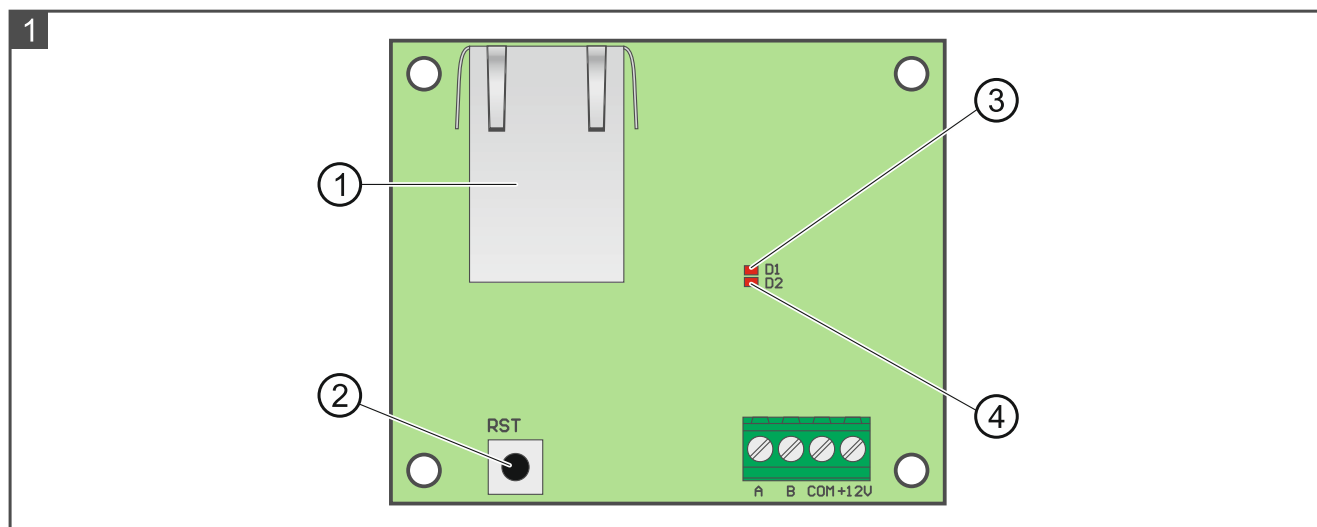
- важная информация предупредительного характера.

Модуль ACSP-ETH обеспечивает удаленный просмотр состояния системы пожарной сигнализации с мобильного устройства или компьютера. Он является опциональным элементом адресной системы пожарной сигнализации ACSP-402.

1. Свойства

- Просмотр состояния системы пожарной сигнализации в приложении VIRTUAL APSP.
- Оповещение о событиях в системе пожарной сигнализации или о состоянии системы по электронной почте.
- Просмотр состояния системы пожарной сигнализации в приложении INTEGRUM.
- Возможность синхронизировать время с сервером времени NTP.
- Разъем Ethernet.
- Порт RS-485 для подключения к ППКП ACSP-402 / выносной панели APSP-402.
- Питание 12...18 В DC от ППКП ACSP-402 / выносной панели APSP-402.

2. Печатная плата



- ① разъем RJ-45 для подключения сети Ethernet (LAN). Оборудован двумя светодиодами: зеленый – горит, когда модуль подключен к сети, желтый – мигает при передаче данных.
- ② кнопка RST для перезапуска модуля (нажмите, чтобы перезапустить модуль).
- ③ светодиод D1:
не горит – нет соединения с сетью,
горит – модуль соединен с сетью.
- ④ светодиод D2:
горит – есть питание,
мигает – связь посредством модуля.

Клеммы

- A, B** - порт RS-485 для подключения к ППКП ACSP-402 / выносной панели APSP-402.
COM - масса.
+12V - вход питания 12...18 В DC.

3. Установка



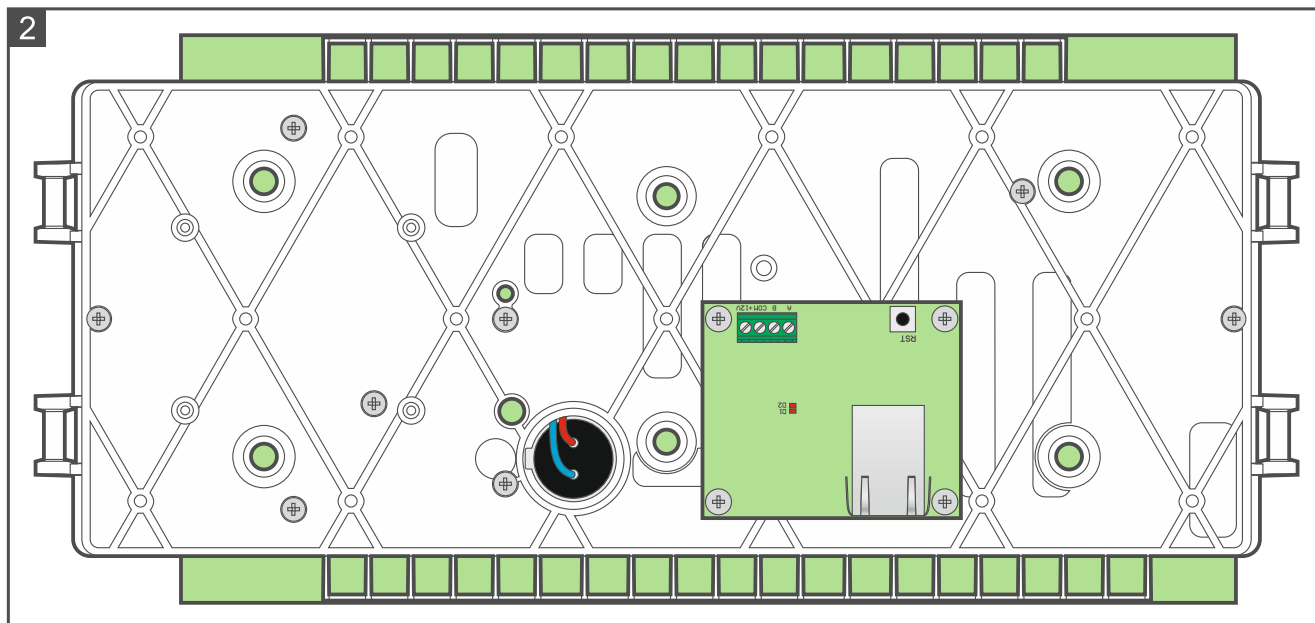
Все электросоединения должны производиться только при отключенном электропитании.

Устройство предназначено для работы исключительно в локальных компьютерных сетях (LAN). Оно не может подключаться непосредственно к внешней компьютерной сети (MAN, WAN). Соединение с внешней сетью следует осуществлять через роутер или модем xDSL.

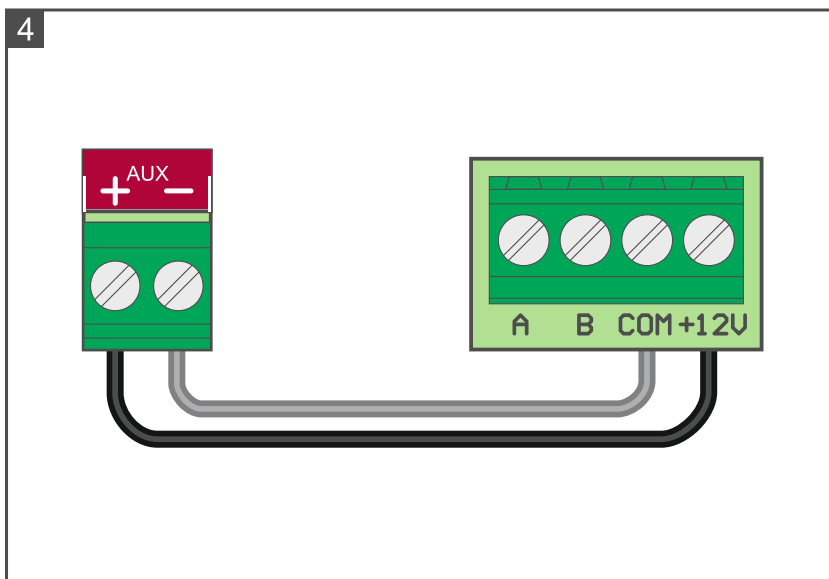
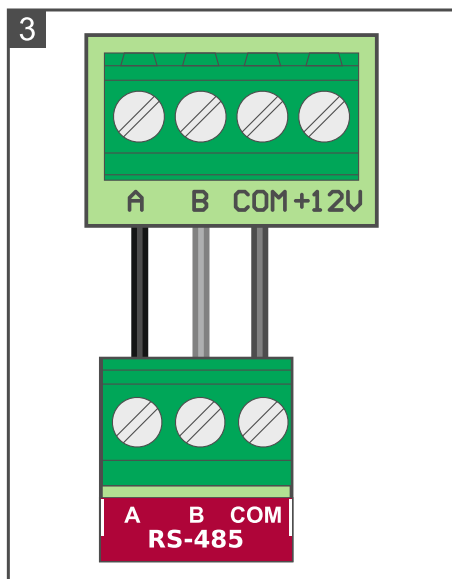
Модуль предназначен для установки в корпусе ППКП / выносной панели.

1. Достаньте модуль главной платы ППКП / выносной панели из держателей.

2. Прикрутите модуль ACSP-ETH к низу модуля главной платы ППКП / выносной панели (рис. 2 – на примере модуля главной платы ППКП).



3. Подключите модуль к ППКП / выносной панели по шине RS-485 (рис. 3). Используйте кабель, который соответствует требованиям пожарной безопасности.
4. Подключите модуль к сети Ethernet. Используйте кабель, соответствующий стандарту 100Base-TX (такой же, как при подключении компьютера к сети).
5. Подключите питание к модулю (рис. 4).
6. Закрепите модуль главной платы ППКП / выносной панели в держателях.



4. Технические данные

| | |
|-----------------------------------|---------------|
| Напряжение питания | 12...18 В DC |
| Потребление тока | 35 мА |
| Диапазон рабочих температур | -10°C...+55°C |
| Максимальная влажность | 93±3% |
| Габаритные размеры корпуса..... | 61 x 51 мм |
| Масса | 25 г |