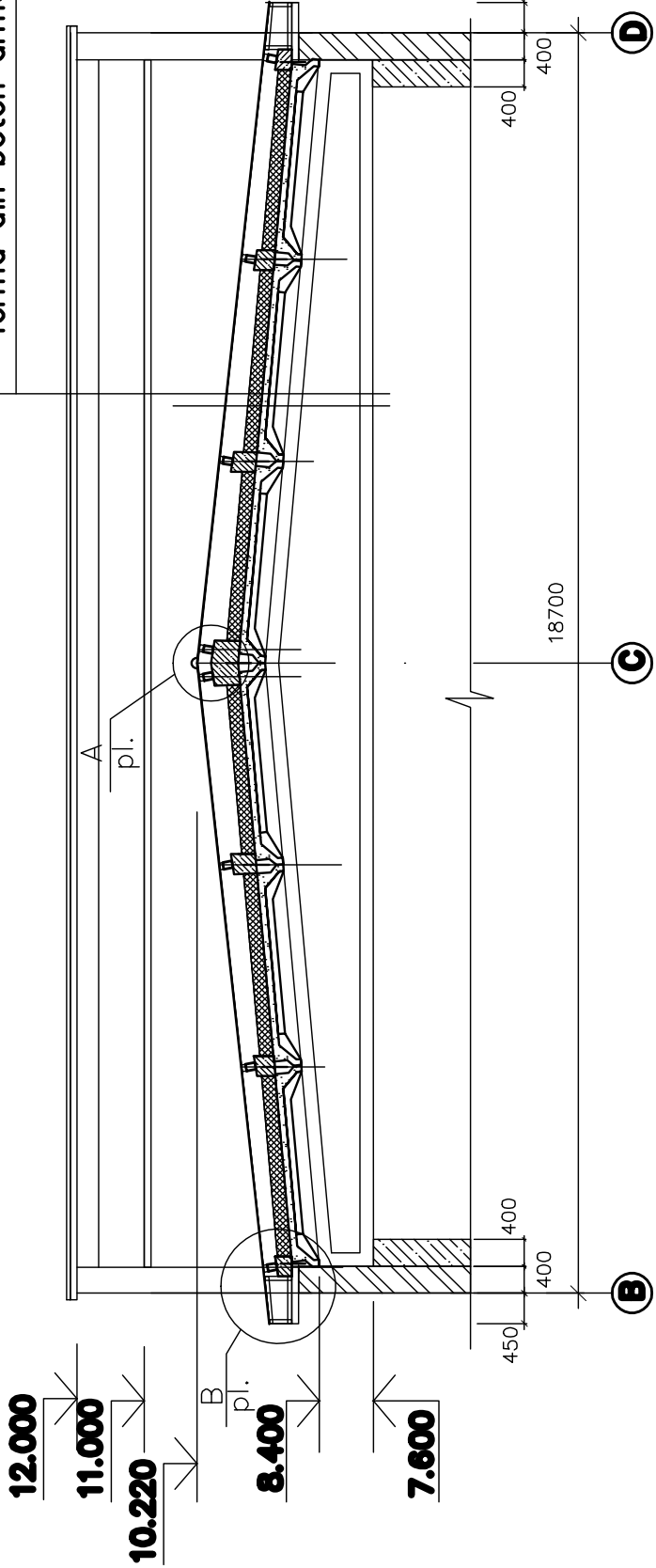


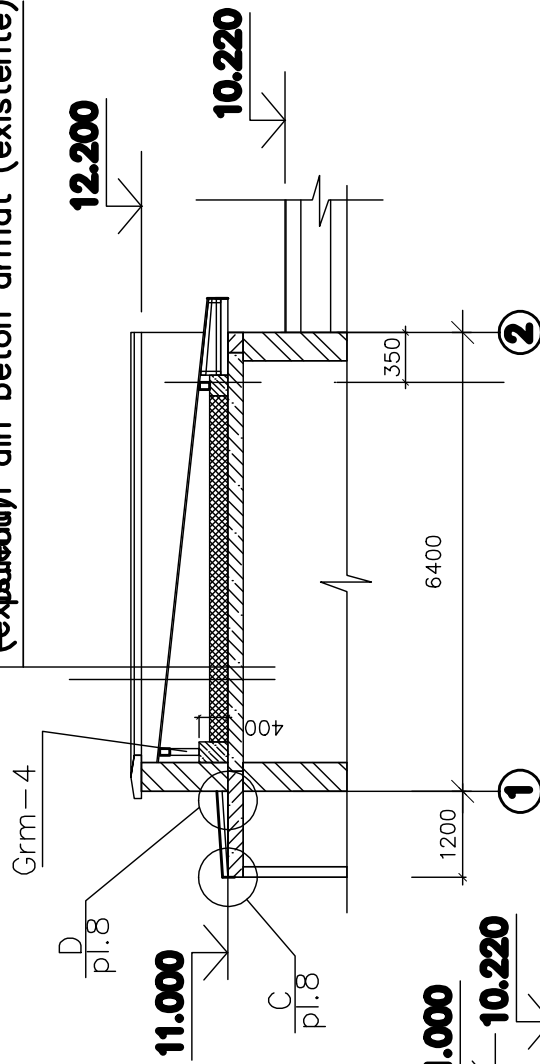
Secțiunea 1-1.      sc 1:100

- învelitoare din foi profilate LK/LS 60    gros.=7mm
- (protejat) de mortar (existent)
- termoizolant – petris de cheramzit
- (existență) din beton armat (existente).
- ferma din beton armat (existenta).

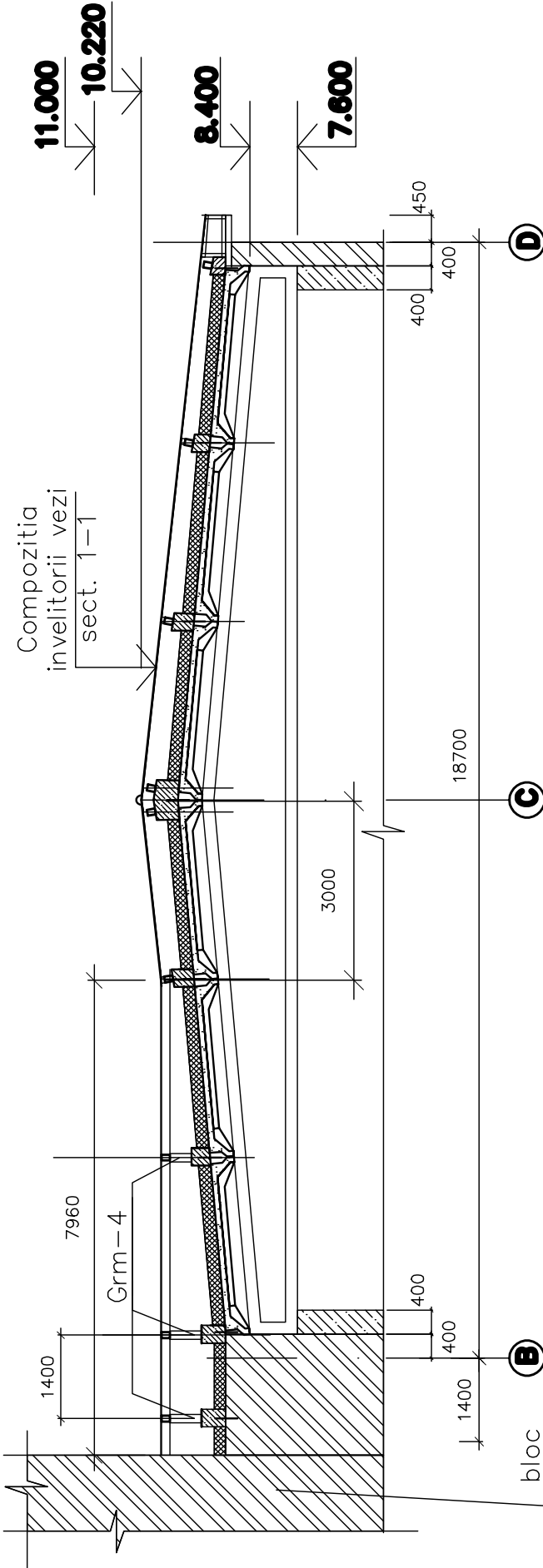


Secțiunea 2-2 .      sc 1:100

- învelitoare din foi profilate LK/LS 60    gros.=7mm
- (protejat) de mortar (existent)
- termoizolant – petris de cheramzit
- (existență) din beton armat (existente).



Secțiunea 3-3.      sc 1:100



Nota:

1. Plansa data se citește cu plansa nr.6.
2. Specificația lucrărilor de montare vezi plansa nr.8
3. Nodurile D și C vezi plansa nr.8.
4. Specificația materialelor acoperisului vezi plansa nr.8

2015	0.06-D/15-SA	Reparația capitală a acoperisului gimnaziului nr.7 din mun.Balti		
A.Ș.P.	Mihaila V.	06.15	Gimnaziul nr.7.	
I.Ș.P.	Hîrlat Em.	06.15	PE	7
Elaborat	Hîrlat Em.	06.15	Secțiunea 1-1, 2-2.	
			SRL ”Geo – Cad-Proiect”	