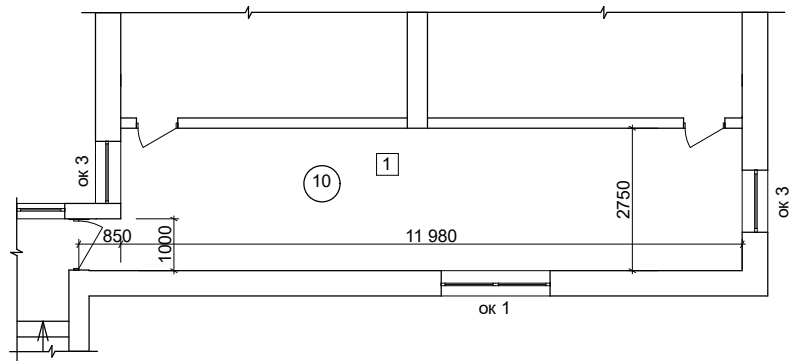
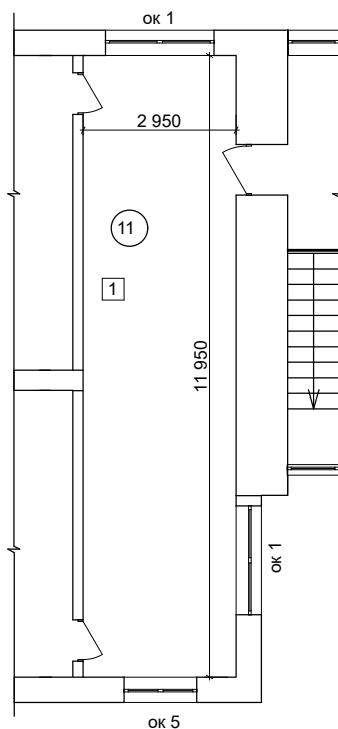


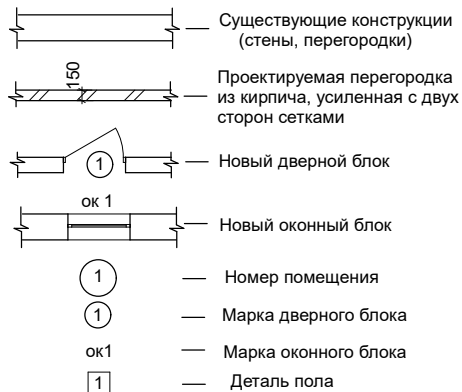
Фрагмент 6



Фрагмент 7



Условные обозначения:



Экспликация помещений

Номер по плану	Наименование	Площадь М²
10	Коридор 3	34,00
11	Коридор 4	35,30

1. На плане размеры и площади помещений даны в отделанных поверхностях.
2. Существующие стены выполнены из блоков пильного известняка, перегородки - кирпичные, перекрытие - сборные ж-б панели.
3. Проектом предусмотрены следующие виды работ:
 - выполнение частичной перепланировки с устройством перегородок из кирпича марки 100 на растворе марки 50, усиленных с двух сторон сетками, согласно дет. Д на листе 13;
 - замена оконных блоков со спаренными переплётками на блоки из алюминиевого профиля с установкой с фасадной стороны отливов из металлопласта;
 - замена деревянных дверных блоков на дверные блоки из алюминиевого профиля;
 - выполнение крыльца, площадки-трибуны и пандуса с установкой металлического ограждения.
4. Крепление оконных и дверных блоков выполнить анкерами и распорными дюбелями. Узлы примыкания к стеновым проёмам см. лист 24.
5. Перегородки крепить к существующим стенам через 1,5 м по высоте, а при длине перегородок более трёх метров, крепить к панелям перекрытий через 1,5 м по длине (см. детали крепления на листе 13).
6. Перегородки не доводить на 30 мм до панелей перекрытий, зазоры заполнить строительной монтажной пеной.
7. Ремонт внутренней отделки выполнить согласно ведомости отделки помещений на листах 18...22.
8. Ведомость демонтажных работ см. лист 8.
9. Экспликация полов дана на листах 16, 17.
10. Спецификацию заполнения оконных и дверных проёмов см. лист 14, 15.
11. Размещение оборудования в санузлах для лиц с ограниченными возможностями см. лист 12.

Инв. № подл.	Подпись и дата	Взам. инв. №

						3 - 19 - 4 - 1 - SAC			
						Reparația capitală a coridoarelor în 2 blocuri și reparația capitală a blocurilor sanitare la școala primară nr.21 "S. Vangheli" mun. Bălți			
Изм.	Кол.уч.	Лист	№ док.	Подпись	Дата	Reparația capitală a coridoarelor în 2 blocuri și reparația capitală a blocurilor sanitare	Стадия	Лист	Листов
ASP	Postolachi				05.19		PE	10	
ISP	Fomin				05.19	План на отм. 3.300. Фрагменты 6, 7. Экранная кирпичная перегородка ЭП 1	IPS "IPROCOM"		
Verificat	Fomin				05.19				
Elaborat.	Bazeniuc				05.19				