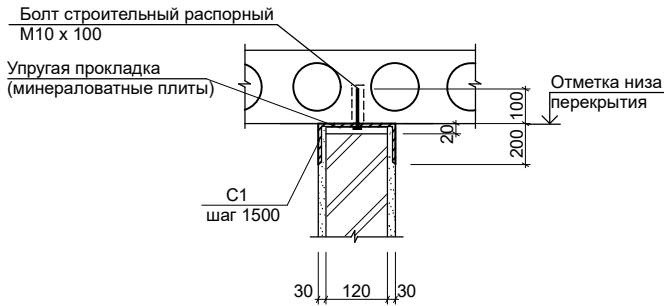
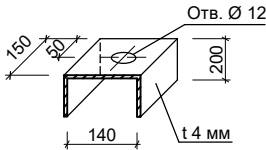


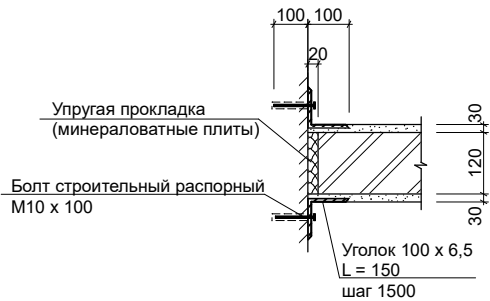
Деталь крепления вновь устраиваемой кирпичной перегородки к перекрытию



Соединительный элемент С1



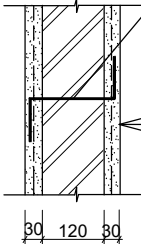
Деталь крепления вновь устраиваемой кирпичной перегородки к существующей стене



Расход стали на все узлы крепления перегородок к несущим конструкциям:
- уголок 100 x 6,5 (18 шт.) - 27,20 кг;
- полоса (соединительный элемент С1: 540 x 4 (10 шт.) - 25,40 кг;
- болт строительный распорный М10 x 100 - 28 шт. (2,60 кг).

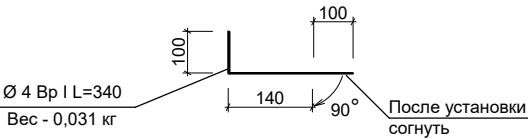


Анкер А1 заложить с шагом 510 мм
в шахматном порядке через пять
рядов кладки



Штукатурка из цементно-песчаного раствора
марки 50 по сварной сетке С 4 Вр I-200 1440 x L 50
4 Вр I-200 1440 x L 20
(L по месту) ГОСТ 8478-81
Перегородка из кирпича глиняного обыкновенного,
марки 100
Штукатурка из цементно-песчаного раствора
марки 50 по сварной сетке С 4 Вр I-200 1440 x L 50
4 Вр I-200 1440 x L 20
(L по месту) ГОСТ 8478-81

Анкер А1



Инов. № подл.	Подпись и дата	Взам. инв. №

						3 - 19 - 4 - 1 - SAC
						Reparația capitală a coridoarelor în 2 blocuri și reparația capitală a blocurilor sanitare la școala primară nr.21 " S. Vangheli" mun. Bălți
Изм.	Кол.уч	Лист	№ док	Подпись	Дата	
ASP	Postolachi				05.19	Reparația capitală a coridoarelor în 2 blocuri și reparația capitală a blocurilor sanitare
ISP	Fomin				05.19	
Verificat	Fomin				05.19	
Elaborat.	Bazeniuc				05.19	Детали крепления перегородок. Узел "Д".
						Стадия Лист Листов
						PE 13
						IPS "IPROCOM"