

**ТОВАРИСТВО З ОБМЕЖЕНОЮ ВІДПОВІДАЛЬНІСТЮ
«СВІТЛОВДСЬКИЙ ЗАВОД МЕТАЛЕВИХ КОНСТРУКЦІЙ»**

Україна, 27500, м. Світловодськ Кіровоградської обл., вул. Городоцька, 93
п/р № UA493510050000026006878918220 в АТ «УкрСиббанк», МФО 351005, код 40945923,
тел./факс: 0973359999, E-mail: szmk@ukr.net

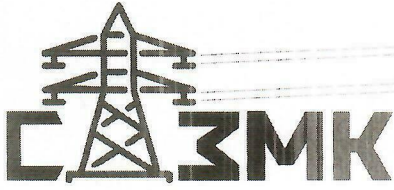
Технічні специфікації товарів

**Лот 6- Компоненти ліній електропередач «Вузол кріплення до залізобетонні балки КР8
Технічні специфікації для КР 8**

№	Технічні параметри	Вимоги Покупця	
1	Тип	Оцинковані елементи конструкції з комплектом кріплення	
2	Виробник	ТОВ «СЗМК»	
3	Покриття	Гаряче цинкування всіх металевих елементів відповідно до EN ISO 1461:2022.	
4	Товщина покриття, мкм, не менше	120	
5	Маса, кг		
6	Траверси виконані згідно типового проекту 3.407-115	креслення додається	
7	Гарантія, років, не менше	3	
8	Комплектація	Включає всі необхідні складові для встановлення	
9	Документація, яку необхідно надати	Технічні специфікації	Так
		Сертифікат відповідності	Так
		Креслення, малюнки (зовнішній вигляд чи вигляд комплектуючих), розрізи	Так
10	Гарячекатані вироби з конструкційної сталі відповідно до EN 10025-2:2019	S355JR та S355J2 або еквівалент	
11	Додаткові вимоги	Ні	

Пасько
Станіслав
Іванович
ЄДРПОУ/ІПН
40945923
Підписано у Вчасно

ТОВ
"Світловодський
завод
металевих
конструкцій"
ЄДРПОУ/ІПН
40945923
Підписано у Вчасно



**ТОВАРИСТВО З ОБМЕЖЕНОЮ ВІДПОВІДАЛЬНІСТЮ
«СВІТЛОВДСЬКИЙ ЗАВОД МЕТАЛЕВИХ КОНСТРУКЦІЙ»**

Україна, 27500, м. Світловодськ Кіровоградської обл., вул. Городоцька, 93
п/р № UA493510050000026006878918220 в АТ «УкрСиббанк», МФО 351005, код 40945923,
тел./факс: 0973359999, E-mail: szmk@ukr.net

Поставлена продукція повинна відповідати в цілому вимогам стандартів:

SM EN 10060:2015 — гарячекатана кругла сталь для загального призначення.

SM EN 10056-1:2017 — рівнополичкові та нерівнополичкові сталеві кутники.

SM EN 10058:2015 — гарячекатана плоска сталь.

SM EN 10279:2018 — гарячекатані U-подібні профілі.

SM EN 10025-2:2015 — умови постачання нелегованих конструкційних сталей.

SM EN ISO 4017:2015 — болти з шестигранною головкою з повною різьбою.

SM EN ISO 4014:2015 — болти з частковою різьбою.

SM EN ISO 4032:2015 — шестигранні гайки.

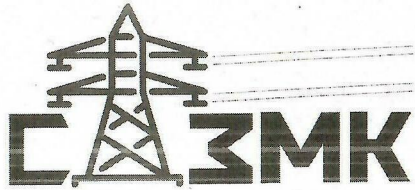
SM EN ISO 7089:2015 — плоскі шайби.

SM EN ISO 1461:2023 — гаряче цинкування виробів зі сталі та чавуну.

SM EN ISO 10684:2015 — кріпильні вироби з гарячим цинкуванням.

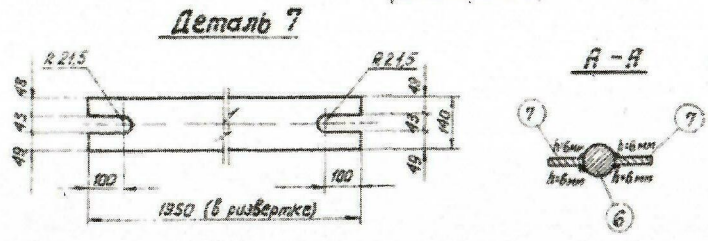
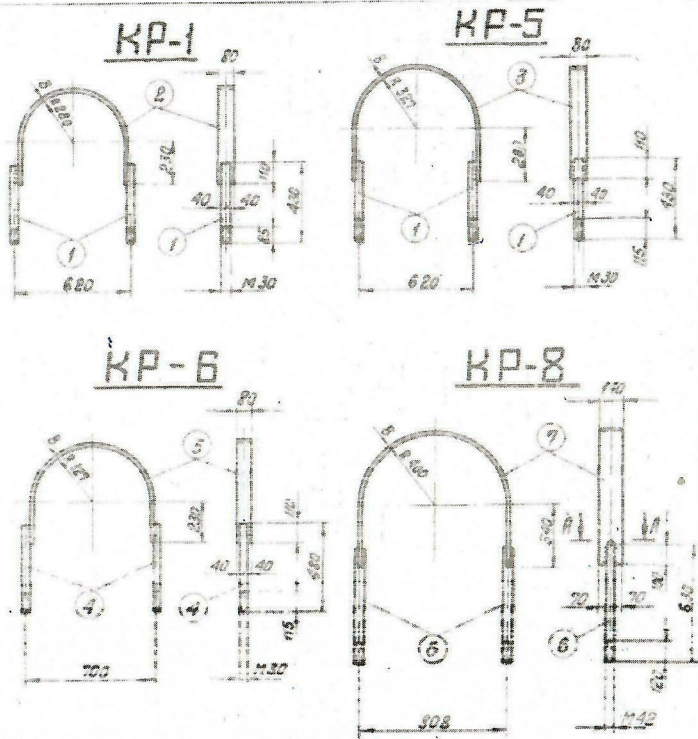
SM EN ISO 898-1:2014 — механічні властивості болтів і шпильок.

SM EN ISO 898-2:2014 — механічні властивості гайок.



ТОВАРИСТВО З ОБМЕЖЕНОЮ ВІДПОВІДАЛЬНІСТЮ
 «СВІТЛОВДСЬКИЙ ЗАВОД МЕТАЛЕВИХ КОНСТРУКЦІЙ»

Україна, 27500, м. Світловодськ Кіровоградської обл., вул. Городоцька, 93
 п/р № UA493510050000026006878918220 в АТ «УкрСиббанк», МФО 351005, код 40945923,
 тел./факс: 0973359999, E-mail: szmk@ukr.net

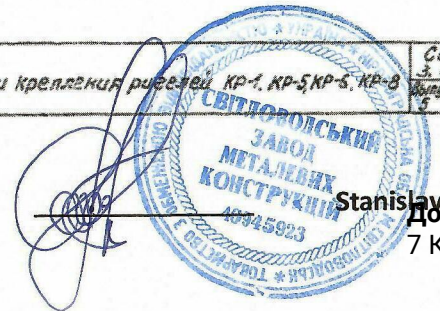


Спецификация металлических деталей								43
Марка	№ поз	Сечение	Длина мм	К-во		Вес, кг	Примечание	
				7	н			
KR-1	1	• Ø30	430	2	2,3	5		
	2	— 80×8	1360	1	6,0	7	13	
		Гайка М30	—	4	0,3	1	ГОСТ 5915-70*	
		Шайба 30	—	2	0,06	—	ГОСТ 11371-68*	
KR-5	1	• Ø30	430	2	2,3	5		
	3	— 80×8	1600	1	8,1	8	14	
		Гайка М30	—	4	0,3	1	ГОСТ 5915-70*	
		Шайба 30	—	2	0,06	—	ГОСТ 11371-68*	
KR-6	4	• Ø30	480	2	2,7	5		
	5	— 80×8	1800	1	7,6	8	14	
		Гайка М30	—	4	0,3	1	ГОСТ 5915-70*	
		Шайба 30	—	2	0,06	—	ГОСТ 11371-68*	
KR-8	6	• Ø40	630	2	6,9	14		
	7	— 140×8	1800	1	17	17	33	
		Гайка М40	—	4	0,6	2	ГОСТ 5915-70*	
		Шайба 40	—	2	0,2	—	ГОСТ 11371-68*	

Примечания:
 1 Общие примечания смотри листы 2+3.
 2 Все марки округлять
 3 Все шайбы δ-15 мм, h-8 мм, кроме оребренных.

TK	Детали крепления ригелей КР-1, КР-5, КР-6, КР-8	Серия 3.407-115
1915		Лист 5

Director LLC "SPMS"



Stanislav PASKO
 Документ підписано у сервісі Вчасно (початок)
 7 KR-8.pdf

