

## Oferta Comercială

Vă prezentăm spre atenția DVS oferta pentru procurarea autoturismelor RENAULT.

An	2023	
Model	RENAULT Express VP ZEN 1.5 dCi 95 CP	
Motor	1 461 cm3 Diesel	
	Ciclu extra-urban	4,6 l/100km
	Ciclu urban	5,8 l/100km
	Consum complet	5,1 l/100km
Tip Cutie	Manuală	
Tracțiune	2X4	
Culoare	Alba	
Garantie	36 luni / 100 000 km.	
Interval de service	15 000 km / 12 luni	
Pret vanzare, Euro	16 880 euro	

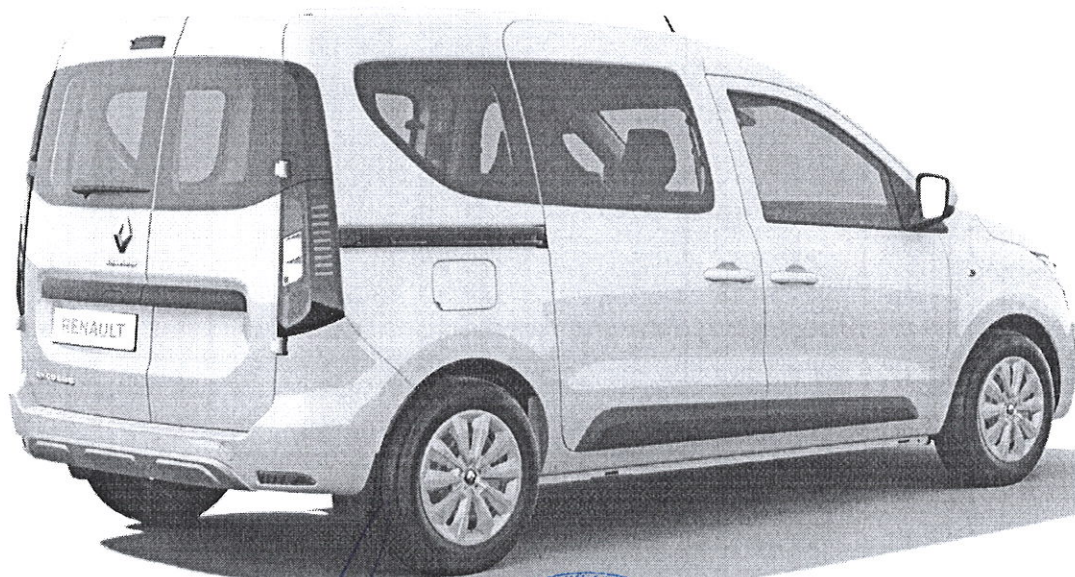
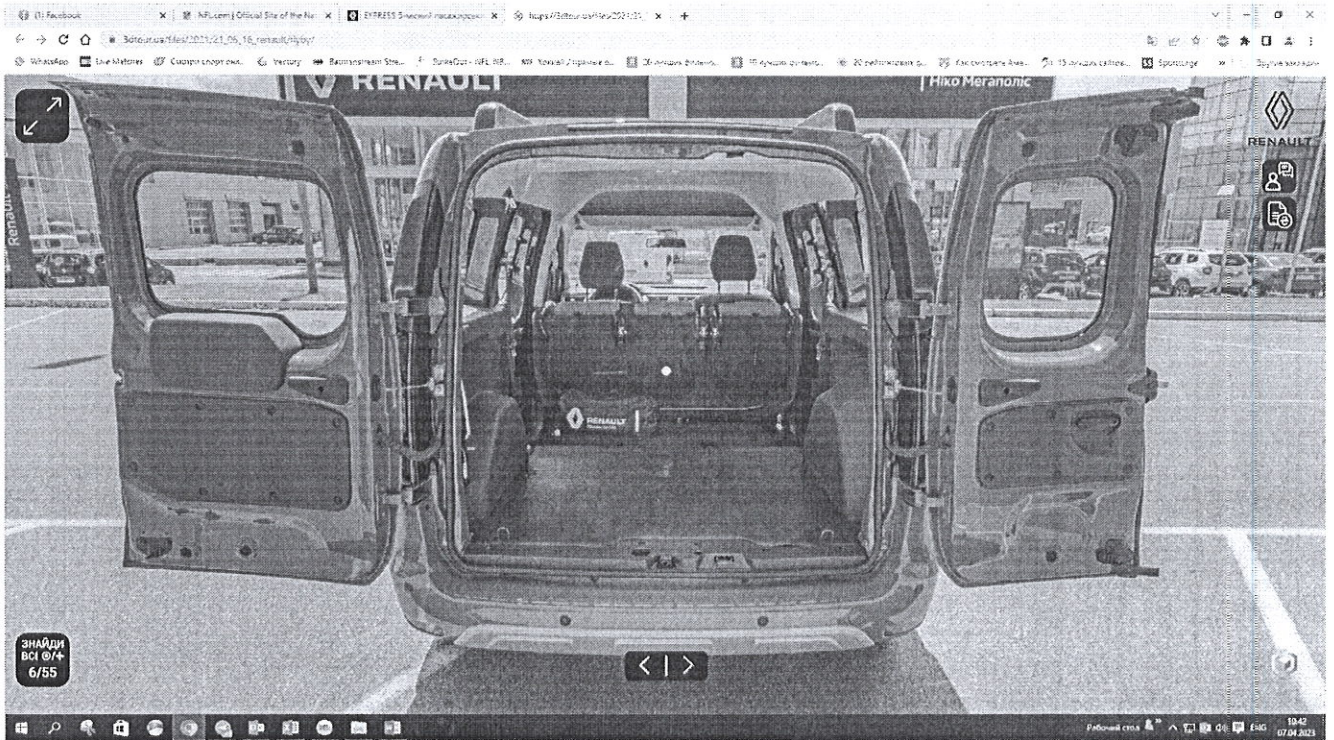
### Dotari standard:

- Adaptare pentru drumuri rele: protecție din oțel a motorului, scuturi de protecție pentru discurile de frana, protecție sporită împotriva prafului și umezelii
- Aer condiționat
- Airbag frontal sofer
- Airbag pasager frontal cu funcție de dezactivare
- Bancheta spate cu 3 locuri , rabatabilă 1/3 – 2/3 , pliabile catre primul rand de scaune marind volumul portbagajului
- Bandouri laterali de culoare neagra
- Barele de protecție față și spate vopsite în culoarea caroseriei
- Buzunare pe spatele scaunelor din față
- Capace design KIJARO
- Centuri de siguranță cu fixare in trei puncte pentru al 2-lea rând de scaune
- Centuri de siguranță în trei puncte cu reglare pe înălțime pentru șofer si pasager
- Cheie cu trei butoane
- Computer de bord
- Conducte de aer pentru al 2-lea rând de scaune
- Cruise control
- Elemente argintii pe partea inferioară a barelor de protecție față și spate
- Geamuri electrice pentru ușile din față
- Inchidere centralizata cu telecomanda
- Jante din otel 15" (185/65 R15)
- Lumina de zi LED cu semnatura luminoasa C-shape
- Mânerele ușilor și oglinzile vopsite în culoarea caroseriei
- Mod Eco
- Oglinzi exterioare cu reglaj electric si incalzire
- Radio Connect R & Go: 4 difuzoare, MP3, Bluetooth USB, AUX



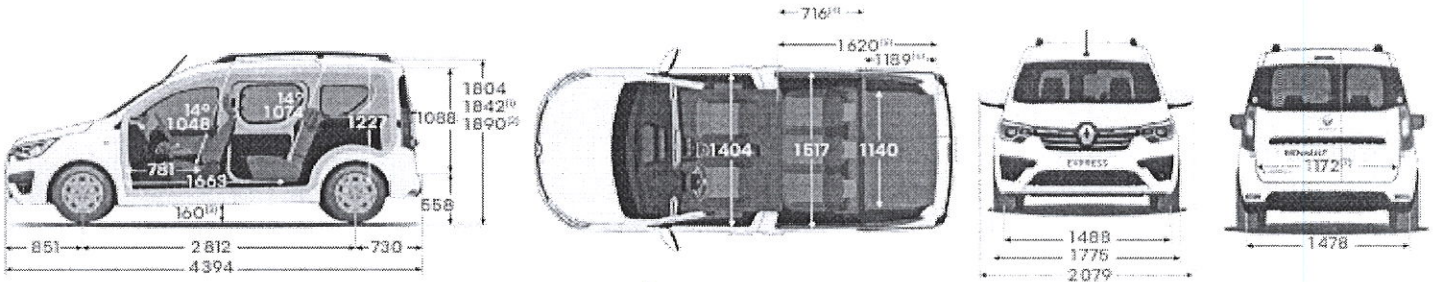
- Raft pentru obiecte deasupra parbrizului
- Roata de rezerva de dimensiuni normale
- Scaun pasager standard
- Scaun șofer standard
- Senzor de lumină
- Sistem de frânare cu ABS și sistem electronic de distribuție a forței de frânare EBV
- Sistem de prindere ISOFIX pentru rândul 2 de scaune
- Sistemul de control electronic al stabilității ESP + Asistența la pornirea în rampă HSA + Sistem de stabilizare a balansării remorcii TSA
- Tapiteria scaunelor CHIKU: textil și piele artificială
- Trei tetiere pentru al 2-lea rând de scaune
- Usa glisanta dreapta vitrata cu geam
- Usa glisanta stanga vitrata cu geam
- Ușile din spate cu geam, cu deschidere la 180 ° cu încălzire și ștergător
- Volan reglabil pe înălțime





*[Handwritten signature]*





*[Handwritten signature]*



RENAULT: RENAULT Express VP ZEN 1.5 dCi 95 CP

Cutie de viteze: Manuală

Tractiune: 2X4

Culoare: Blanc Glacier (369)

Caracteristici tehnice:

Nivel de poluare	Euro 5
Număr de locuri	5
<b>CARACTERISTICI MOTOR</b>	
Capacitatea cilindrică, cm3	1 461, Diesel
Putere maximă: kW (CP)	70 (95)
Cuplu maxim (Nm)	220
<b>CUTIE DE VITEZE</b>	
Cutie de viteze	mecanica
Număr rapoarte	6
<b>ROȚI ȘI PNEURI</b>	
Pneuri de referință față/spate	185/65/R15
<b>PERFORMANȚE</b>	
Viteza maximă (Km/h)	160
Accelerație (0-100 Km/h)	12,2
<b>CONSUMURI (l/100 km)</b>	
Ciclu urban /extra urban /complet	5,8 /4,6 /5,1
<b>MASE (kg)</b>	
Gol în ordine de mers (kg)	1 394
Sarcina utilă (kg)	464
Masa maxima autorizata	1 858
Masa maxima autorizata cu remorca	3 058
<b>LUNGIME</b>	
Lungime	4 394
<b>LATIME</b>	
Latime totală cu / fără retrovizoare	2079
<b>ÎNĂLȚIME</b>	
Înălțime cu / fără bare depavilion	1 842 / 1 804
<b>GARDA LA SOL</b>	
Garda la sol	160
<b>CAPACITĂȚI (l)</b>	
Volum portbagaj	800
Volum portbagaj cu bancheta spate rabatată	3000
<b>CAPACIATATE REZERVOR (l)</b>	
Rezervor carburant	50

