

Specificații tehnice

Numărul procedurii de achiziție __ ocds-b3wdp1-MD-1766575438986 __ din 24/12/2025

Obiectul achiziției: Tehnică pentru modernizarea serviciului de gospodărie comunală Risipeni, inclusiv livrarea in c.Risipeni, rnul Făleşti

Denumirea bunurilor/serviciilor	Denumirea modelului bunului/serviciului	Țara de origine	Producătorul	Specificarea tehnică deplină solicitată de către autoritatea contractantă	Specificarea tehnică deplină propusă de către ofertant	Standarde de referință
1	2	3	4	5	6	7
Bunuri/servicii						
Lotul 1						
<i>Tractor multifunctional/Buldoexcavator</i>	CASE570SV	India/Italia	CASE Construcți on, IT	<p>Stare: nou; Descrierea produsului: Masa totală –de la 8000 pana la 9000 kg; Lungimea de la 5500 până la 6000 mm; Lățimea de la 2200 până la 2500 mm; Înălțimea până la cabina de la 2870 mm până la 3100; Capacitatea cilindrică minim 4200 cm³. Putere motor minim 65 kw pana la 70 kw; – de la 85 c.p pana la 100 c.p, maxim 2250 rpm;</p> <p>Tip de tracțiune–integrală cu transmisie– mecanică/ semiautomată -4 viteze înainte si 4 înapoi; Viteza – de la 25 până la 40 km/ora; Sistem de direcție hidraulic: Posibilitatea virării puntei din fața; Sistem hidraulic și performant;Buldoexcavatorul obligatoriu să fie dotat cu trei pompe hidraulice. Utilajul cu tracțiune hidraulica din fata este dotat cu pompa independenta; Utilajul cu tracțiune hidraulica din spate este dotat cu pompa independenta necesar prezenta</p>	<p>Nou. Producție 2025 Descrierea produsului: Masa totala: 9510 kg Lungimea 5990 mm; Lățimea 2277 mm; Înălțimea până la cabina 2830 mm; Capacitatea cilindrică 3900 cm³. Putere motor minim 72 kw (96 c.p) c.p,la 1300 rpm; <u>Avantajul: la turatii mici motorul dezvolta o putere echivalenta cu un motor cu o cilindree mai mare si respectiv un consum mai mic de combustibil</u></p> <p>Tip de tracțiune–integrală cu transmisie– mecanică/ semiautomată -4 viteze înainte si 4 înapoi; Viteza –25 / 40 km/ora; Sistem de direcție hidraulic: Posibilitatea virării puntei din fața; Sistem hidraulic și performant; Buldoexcavatorul dotat cu trei pompe hidraulice + 1fata; Utilajul cu tracțiune hidraulica din spate este dotat cu pompa independenta necesar prezenta pompei hidraulice de rezervă pentru compensarea forței adăugătoare;</p>	

			<p>pompei hidraulice de rezervă pentru compensarea forței adăugătoare; Cuplarea sistemului de frânare- toate 4 roți; Lumini de lucru față/spate; Anvelope față/spate: 340/80-20 & 480-80-26; Dotat cu sistem –fixarea cupei din fata necesar la permiterea utilajului să se deplaseze; Dotat cu Sistem RTD sau analog- Operatorul în primul rând trebuie să activeze butonul de la panoul de bord, după activare, încarcă cupa multifuncțională față, după blochează bagheta de manevrare a cupei, după acesta cupa automat descarcă și revine la poziția sa de lucru. Utilaj frontal: Capacitatea cupei de la 1,0m³ până la 1.1m³ (cupă multifuncțională 6 în 1) lățimea cupei de încărcare minim 2200 mm / maxim 2450 mm, înălțimea de descărcare minim 2,60 / maxim 2,80 m; Unghiul de descărcare până la 48 grade; Dotat cu furci pentru lucrări speciale; Dotat cu braț de excavare telescopic; Panou de informare pentru operator pentru monitorizarea turației motorului, indicare moto/ore funcționate, nivel de combustibil în rezervor, indicator al apei, priza 12v; Scaun pneumatic cu centura de siguranță, oglinzi din diferite unghiuri; Cabina dotată după standardele CE, este certificată și dotată conform standardelor de tip ROPS / FOPS - protejată la răsturnare și la căderea obiectelor, cu acces de intrare din ambele părți; Utilaj de excavare: Excavatorul este dotat cu dispozitiv de reglare lateral a brațului de săpat, stânga/dreapta; Dotat cu braț de excavare telescopic, înălțimea de excavare în poziția de mers de la 3650 mm până la 3840 mm; Dotat cu cuplă rapidă pentru cuplarea/decuplarea cupelor de excavare, adâncimea de săpare a</p>	<p>Cuplarea sistemului de frânare- toate 4 roți; Lumini de lucru față/spate; Anvelope față/spate: 340/80-20 & 480-80-26 (sau similare); Dotat cu sistem –fixarea cupei din fata; Dotat cu Sistem RTD- Corespunde. Operațiunilor tehnologice sunt descrise în MoM ce va fi pus la dispoziție la momentul livrării. Utilaj frontal: Capacitatea cupei de la 1,0m³ până la 1.1m³ (cupă multifuncțională 6 în 1) lățimea cupei de încărcare minim 2227 mm înălțimea de descărcare minim 2745mm; Unghiul de descărcare până la 45 grade; Dotat cu furci pentru lucrări speciale; Dotat cu braț de excavare telescopic; Panou de informare pentru operator pentru monitorizarea turației motorului, indicare moto/ore funcționate, nivel de combustibil în rezervor, indicator al apei, priza 12v; Scaun pneumatic cu centura de siguranță, oglinzi din diferite unghiuri; Cabina dotată după standardele CE, este certificată și dotată conform standardelor de tip ROPS / FOPS - protejată la răsturnare și la căderea obiectelor, cu acces de intrare din ambele părți; Utilaj de excavare: Excavatorul este dotat cu dispozitiv de reglare lateral a brațului de săpat, stânga/dreapta; Dotat cu braț de excavare telescopic, înălțimea de excavare în poziția de mers de la 3800 mm; Dotat cu cuplă rapidă pentru</p>	
--	--	--	---	--	--

				buldoexcavatorului de la 5.0m până la 6,0m; Garanție minim: 24 luni sau 1000 moto/ore	cuplarea/decuplarea cupelor de excavare, adâncimea de săpare a buldoexcavatorului de la 5892mm Garanție minim: 24 luni sau 1000 moto/ore	
Total lot 1						

Semnat: _____ Numele, Prenumele: COCIRLA SERGHEI _____ În calitate de: ADMINISTRATOR

Ofertantul: SRL POLIMER GAZ CONDUCTE Adresa: sos. Chisinau – Tighina nr. 28, mun. Chisinau

EXCAVATOR- ÎNCĂRCĂTOR

CCase 570SV



Asistent universal pe șantier

EFICIENȚĂ RIDICATĂ

Motoarele FTP, având o putere și un cuplu ridicate, asigură cele mai bune caracteristici de funcționare din clasa lor, indiferent de tipul de lucrări efectuate, ceea ce, la rândul său, reduce costurile de exploatare la cea mai bună valoare din clasa lor.



ÎNTREȚINERE TEHNICĂ SIMPLĂ ȘI SIGURĂ



Accesul ușor la spațiul de sub capotă și dispunerea bine gândită a componentelor principale permit efectuarea rapidă a întreținerii programate.

CARACTERISTICI

MOTOR

Producător / Model	S8000 BS-3/Fiat Powertrain Technologies
Număr de cilindri	4
Tip	Diesel cu turbocompresor
Volum motor	3 900 cm ³
Putere maximă	96 C.P (72 kW) 1300 rpm
Cuplu maxim	420 Nm (1300 rpm)

CUTIE DE VITEZE

Tip	Powershuttle
Număr de trepte (înainte/înapoi)	4/4
Viteză de deplasare (înainte/înapoi)	40/25km/h

SISTEM HIDRAULIC

Tip	Pompă cu două angrenaje
Cuplare rapidă	DA
Capacitate	145 l/min la 2000 rpm
Presiune maximă	210 bar

SISTEM DE FRÂNARE ȘI PUNȚI

Sistem de frânare de serviciu	Cu acționare hidraulică de la pedală, 2 discuri pe fiecare parte
Frână de staționare (baie de ulei)	Mecanism de frânare mecanic
Unghiul de oscilație al punții față	±16°
Blocarea diferențialului punții față	NU
Blocarea diferențialului punții spate	NU

Rezervoare

Rezervor de combustibil	129 l
Sistem de răcire	20 l
Ulei hidraulic	107 l
Ulei de motor	8,6 l
Cutie de viteze	20 l
Punte față	8,9 l
Punte spate	17,1 l

CABINA

Pentru siguranța dumneavoastră, cabina respectă standardele

Protecție împotriva obiectelor căzătoare (FOPS)	ISO EN3449
Protecție împotriva răsturnării (ROPS)	ISO EN13510

ECHIPAMENT

Aer condiționat	Da
Tip de control	Brațe
Sistem de rotire a cupei la un unghi 90*	Da
Conducte hidraulice (pentru echipamente atașate)	DA
Sistem de stabilizare a încărcătorului (Ride control)	NU
Cupă multifuncțională	6x1
Cupă spate	600 mm
Sistem de cuplare rapidă	Da
Radio	Da
Sistem de amortizare la lucrul cu excavatorul	NU
Set de scule	Da
Braț telescopic	Da
Iluminare de lucru (4 în față/4 în spate/câte unul în stânga și în dreapta)	Da
Sistem de urmărire prin satelit (SiteWatch)	Nu
Roți	Diferite dimensiuni
Furci pentru lucrari speciale	DA

MASĂ ȘI DIMENSIUNI

Greutate	
Lungime (transport)	8 558 kg
Lățime (transport)	5 990 mm
Înălțime la brațul excavatorului (în poziție de transport)	2 277 mm
Înălțime (la cabină)	3 800 mm
Ampatament	2 830 mm
	2 175 mm

Tipul brațului spate:

Raza de acțiune a brațului la nivelul solului

Telescopic ,cu geometrie liniară: 7024mm

Adâncimea de săpare(max.): 5892mm

Înălțimea de lucru(max): 6405mm

Unghiul de rotație al cupei

204°

Tipul brațului stivuitorului

Tip direct

Capacitate de încărcare (la nivelul solului)

5425 kg

Capacitate de încărcare (la înălțimea maximă)

3425 kg

Înălțime de descărcare (la un unghi al cupei de 45°)

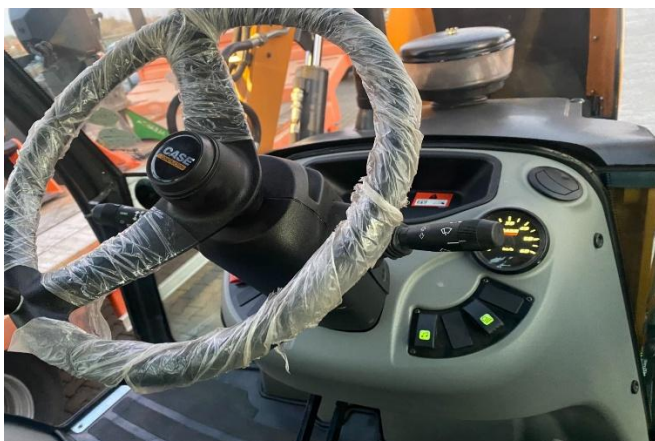
2745 mm

Înălțimea de descărcare (pe degetul de montare al forjei)

3580 mm

Unghiul de descărcare

45°





CASE
CONSTRUCTION

V-SERIES BACKHOE LOADERS



570V | 570SV

ACROSS HISTORY



1842

CASE is founded.

1869

The first CASE portable steam engine - road construction is born!

1957

CASE produces the first ever factory integrated backhoe loader.

1959

CASE TLB 420 is the first diesel powered model.

1964

CASE is the first manufacturer to develop an extendable dipper, the patented CASE Extendahoe.

1999

CASE is the first company to offer a powershift transmission on a backhoe loader.

2000

CASE is the first company to offer a backhoe integrated quick coupler.

2001

CASE M series backhoe is listed in "Construction Equipment" magazine among the top 100 products.

2005

CASE produces its 500,000th backhoe.

2012

CASE achieves Tier 4 emissions standards while delivering best-in-class breakout force and lift capacity.

2016

CASE backhoe offering is extended with the introduction of "In-Line cylinders" backhoe and "Straight-Loader arm" options.

2017

CASE introduces a Tier 4 final fully customizable backhoe.

2019

60th year milestone. Future in the making.

2020

CASE presents in North America the industry's first Fully Electric Backhoe Loader (model 580 EV).

2021

CASE introduces a Stage V backhoe loader in Europe with a brand-new cab, bringing operator comfort to the next level.

2023

CASE completes the introduction of the V-Series on all markets.

V-SERIES BACKHOE LOADERS

THE KINGS

CASE BACKHOE LOADERS

The original, ready for anything

Since introducing the first ever integrated backhoe loader in 1957, CASE has always been a front runner in the tractor loader backhoe industry.

We have built a strong heritage of industry firsts, best-in-class performance and components, supremely reliable and well-proven technology, and productivity-boosting solutions.

- + We accepted no compromise on performance: the S8000 FPT engine maintains best-in-class power and torque density.
- + The FPT engine is designed to optimize fuel consumption during production and travel especially in backhoe digging applications.

We did not limit our efforts to power and performance: with the V-Series we have taken operator comfort to the next level!

- + New cab with improved ergonomics
- + Entirely new interior and exterior cab styling

It's time to enhance our Customer's experience with the NEW V-SERIES BACKHOE LOADERS.



MAIN REASONS TO CHOOSE THE V-SERIES



BACKHOE DESIGN

The in-line design of the backhoe delivers a high performance in lifting capacity, digging depth and digging force. The closed center hydraulic system (570SV) and high-flow oil pump contribute to the backhoe loader's high productivity.



HIGH EFFICIENCY

With its high torque, the S8000 FPT engine delivers a powerful performance in all backhoe and front loader applications maintaining low fuel consumption.



EXTENDAHOE

In operations where digging depth is crucial or the ability to dig away from the machine is needed, the Extendahoe is the perfect solution: it extends the backhoe's capacity to a level comparable to a mid-size excavator.



POWERSHUTTLE TRANSMISSION WITH TORQUE CONVERTER

The powershuttle transmission with torque converter delivers smooth cycles and stall-free operation, while the electro hydraulic reversing and cutoff button ensure comfortable and fast travelling.



NEW CAB DESIGN

The cab has been redesigned around the operator to provide a comfortable work environment with ample storage space, and improved styling, fit and finish.



STRAIGHT LOADER ARM

The CASE loader pushes the limits of productivity with its massive loading capacity and superior tipping height. When lifting the bucket, the self-levelling function enhances the operator's productivity, precision and comfort.



SAFE AND EASY MAINTENANCE

Maintenance operations are fast with main check points easily accessible from the ground thanks to the front tilting engine hood and the perfect layout of the components.



FAST LOADING CYCLE

The return-to-dig function automatically repositions the loader with precision, enabling the operator to control loading operations easily and efficiently.

V-SERIES

BACKHOE LOADERS



NEW CAB DESIGN

FEATURES

- + **NEW** Restyled interior and exterior
- + **NEW** Front and left hand consoles design
- + **NEW** Noise level reduction
- + **NEW** Layout of switches and controls
- + **NEW** Best-in-class internal storage capacity that includes lockable compartments, bottle/cup holder, cooling box and open trays
- + **NEW** Excellent 360° Visibility
- + Mechanical suspended seat
- + Powerful Air Conditioning and fully openable windows

BENEFITS

- Greater operator comfort and improved ergonomics
- Superior cab accessibility
- A quiet place to work!
- Easy reachability in both loader and backhoe position
- A place to store every item and to keep your lunch and drinks always fresh
- More productivity and safety on the job site and in the street
- Premium operator comfort
- Excellent cab ventilation

OPERATOR COMFORT TO THE NEXT LEVEL



CAB FEATURES FOR A MORE PLEASANT OPERATOR ENVIRONMENT

FEATURES

- + **NEW** Speedometer
- + **NEW** Cell-phone holder
- + **NEW** 12V and USB ports

BENEFITS

- Located on front console, more safety when driving
- Located on right hand pillar, within easy reach in any position
- Conveniently located on the right-hand console

V-SERIES

BACKHOE LOADERS

EXTENDAHOE

More capacity, more flexibility, easier to transport

The extendahoe has all the strength of the standard dipper and, on top of this, increases the overall capacity of the backhoe loader to match that of a mid-size excavator – with the added advantages of greater flexibility and ease of transport.

BACKHOE DESIGN

A strong heritage in high-performance backhoe design

The backhoe is shaped to deliver greater digging ability and lifting capacity with high breakout force. The boom and dipper are built for durability and reliability, with ultrasound inspection ensuring the high quality of the welding. The closed center hydraulic system and high-flow oil pump ensure fast cycles in excavating and loading applications.



FAST LOADING CYCLE

Effortless loading

The return-to-dig function reduces the operator's effort by automatically repositioning the bucket flat to the ground, ready for a new cycle. The operator gets the job done faster, and with much reduced fatigue.

HIGH PERFORMANCE WITH LOW OPERATING COSTS

STRAIGHT LOADER ARM

Maximize the productivity

The straight loader arm has been designed using an innovative systems integration approach to optimize line routings, ensure excellent visibility and provide best-in-class tipping height, meeting the most demanding customer needs in loading applications.



SAFE AND EASY MAINTENANCE

One side engine serviceability

The easy serviceability due to the ample access area available when opening the tiltable front engine hood, is a guarantee of CASE backhoe loader machine design.

The machine layout is optimized to provide easy access to all the main components.

All fuses and relays are comfortably located in the cab for easy and fast maintenance operations.

V-SERIES

BACKHOE LOADERS

POWERSHUTTLE TRANSMISSION WITH TORQUE CONVERTER

Smooth operation

The powershuttle transmission, with 4 forward and 4 reverse speeds, features hydraulically shifted clutches that enable the operator to change direction and travel speed on the go. The modulation valves ensure smooth changes in speed and direction. When working in muddy conditions, the 4WD delivers the extra traction needed. The 4WD models are designed for extreme applications and deliver reliable performance over an extended life cycle.



VERSATILITY FOR HIGH PRODUCTIVITY



HIGH EFFICIENCY

A legacy of high performance

A backhoe loader's power and performance are key to its success on the jobsite. At the heart of the V-Series is the proven S8000 engine that delivers the power and fast response times needed in the most demanding applications. Developed by FPT Industrial, this 3.9-liter, 4-cylinder engine is turbocharged and aftercooled, and features a mechanical injection system.

The S8000 engine family has built a strong reputation for performance, economy and reliability. With more than 3,000,000 units at work across the world, it has proven its value in a wide variety of applications and operating conditions.

FPT Industrial: technological partner

The S8000 engine for CASE loader backhoes is manufactured by FPT Industrial on a dedicated state-of-the-art assembly line to the highest quality standards. Every single unit undergoes rigorous testing and quality checks at every stage of the production process. Components are supplied by world leading components manufacturers, guaranteeing the highest quality for excellent reliability and durability.

Engineered for fuel efficiency

The S8000 engine features a Charge Air Cooler, which optimizes air induction, delivering excellent fuel efficiency during production and travel – and, in particular, in backhoe digging applications.

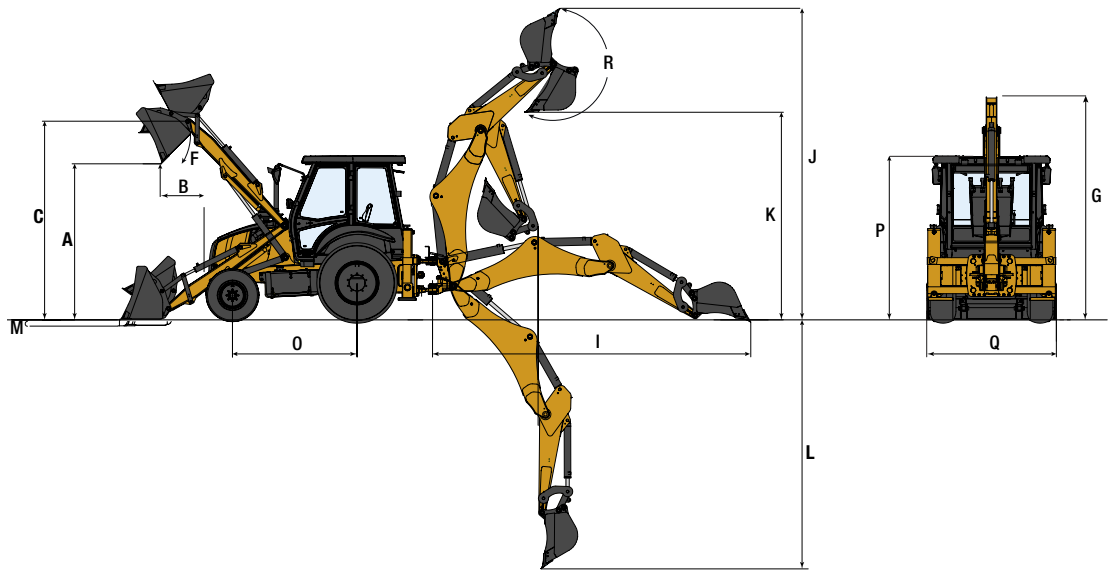






570V-570SV

MAIN SPECIFICATIONS



		570V				570SV				
		STRAIGHT LOADER ARM		TOOL CARRIER LOADER ARM		STRAIGHT LOADER ARM		TOOL CARRIER LOADER ARM		
LOADER (4WD CONFIGURATION)		STD BUCKET	4X1 BUCKET	STD BUCKET	4X1 BUCKET	STD BUCKET	4X1 BUCKET	STD BUCKET	4X1 BUCKET	
A	Maximum dump height under bucket @ 45°	mm	2720	2745	2640	2652	2720	2745	2640	2652
B	Dump Reach @ full height	mm	760	669	855	835	760	669	855	835
C	Maximum height pin	mm	3580		3420		3580		3420	
F	Dump angle	°	45		45		45		45	
M	Below ground level digging depth	mm	110	100	150	164	110	100	150	164
	Maximum lifting capacity @ full height	kg	3425		3934		3425		3934	
	Loader breakout force	daN	6192		5703		6192		5703	
	Bucket breakout force	daN	6129		7352		6129		7352	
		IN-LINE CYLINDER				IN-LINE CYLINDER				
BACKHOE		STD DIPPER	EXT. DIPPER	STD DIPPER	EXT. DIPPER	STD DIPPER	EXT. DIPPER	STD DIPPER	EXT. DIPPER	
	Backhoe size	ft	14'		15'		14'		15'	
	Swinging angle	°	180				180			
I	Maximum reach from swing center	mm	5657	6739	5927	7024	5657	6739	5927	7024
J	Maximum operating height	mm	5489	6220	5675	6405	5489	6220	5675	6405
K	Maximum loading height	mm	3644	4387	3820	4548	3644	4387	3820	4548
L	Maximum digging depth	mm	4400	5584	4700	5892	4400	5584	4700	5892
R	Bucket rotation	°	204				204			
	Bucket breakout force	daN	5606	5616	5616		5606	5616	5616	
	Dipper breakout force	daN	4286	2931	3780	2696	4286	2931	3780	2696
OVERALL DIMENSIONS										
G	Boom height (transport position)	mm	3800				3800			
O	Wheel base	mm	2175				2175			
P	Cab height	mm	2830				2830			
Q	Overall width with std loader bucket	mm	2277				2277			
	Minimum ground clearance	mm	380				380			
Operating weight range	Kg	7730 - 8290				7730 - 8290				

Operating weight is subject to machine configuration and attachment options

OPTIONAL LOADER BUCKETS			OPTIONAL BACKHOE BUCKETS		
	570V	570SV		570V	570SV
TYPE	CAPACITY (SAE LTR)		TYPE	CAPACITY (SAE LTR)	
Standard bucket w/t bolt on teeth	1000	1000	Backhoe trenching	80	80
4x1 bucket w/t bolt on teeth	1000	1000	Backhoe trenching	120	120
6 x 1 bucket w/t bolt on teeth	-	1000	Backhoe trenching	180	180
Standard bucket w/t bolt on teeth	1100	1100	Backhoe trenching	260	260
Standard bucket w/t bolt on teeth	1200	1200	Backhoe trenching	300	300

ENGINE	570V	570SV
Make and Model	S8000 BS-3 Certified-8045.45.745	S8000 BS-3 Certified-8045.45.748
Injection system	Direct Injection, Turbo charged Intercooler	Direct Injection, Turbo charged Intercooler
Emissions level	Tier 3	Tier 3
# of cylinders	4	4
Bore / Stroke	104 mm x 115 mm	104 mm x 115 mm
Displacement / Compression ratio	3.9 L	3.9 L
Rated Power Gross (ISO 14396)	86 hp (64 kW) @ 2200 rpm	97 hp (72 kW) @ 2200 rpm
Rated Power Net (ISO 14396)	83 hp (62 kW) @ 2200 rpm	94 hp (70 kW) @ 2200 rpm
Maximum torque (ISO 14396)	394 Nm @ 1300 rpm	420 Nm @ 1300 rpm
Engine speeds	2200 rpm (rated speed @ full load)	2200 rpm (rated speed @ full load)
TRANSMISSION		
Type	Manual shift, 4 speed, Fully sync.	Manual shift, 4 speed, Fully sync.
Model/Make 2WD	Carraro 2WD TLB1	Carraro 2WD TLB1
Model/Make 4WD	Carraro 4WD TLB1	Carraro 4WD TLB1
	16.9-28, 12 PR Rear Tires	16.9-28, 12 PR Rear Tires
Forward travel speeds	6.2 - 10 - 20.7 - 39.2 km	6.2 - 10 - 20.7 - 39.2 km
Reverse travel speeds	7.4 - 12 - 24.8 - N/R* km	7.4 - 12 - 24.8 - N/R* km
FRONT AXLE		
Model/Make 2WD	CNH PS 1300	CNH PS 1300
Oscillation 2WD	21°	21°
Model/Make 4WD	Carraro 26.17 M	Carraro 26.17 M
Oscillation 4WD	16°	16°
REAR AXLE		
Model/Make	Carraro 28.32 M	Carraro 28.32 M
BRAKES		
Service brakes	Hydraulic foot operated, 2 discs per side	Hydraulic foot operated, 2 discs per side
Parking brakes	Mechanically actuated caliper type brake pack on rear axle input shaft	Mechanically actuated caliper type brake pack on rear axle input shaft
STEERING		
Type	Hydrostatic with integrated top valve	Hydrostatic with integrated top valve
System pressure / Displacement	140 bar / 125 cc	140 bar / 125 cc
Turning circle, diameter	2WD	4WD LH/RH
with brake (outside wheels)	6 m	8.0 / 7.5 m
without brake (outside wheels)	8.4 m	9.4 / 8.8 m
	2WD	4WD LH/RH
	6 m	8.0 / 7.5 m
	8.4 m	9.4 / 8.8 m
TIRES		
Front	16" or 18"	16" or 18"
Rear	25" or 28"	25" or 28"
HYDRAULIC SYSTEM		
Type	Load sensing, open center hydraulic system w/o unloader	Load sensing, closed center hydraulic system
Flow @ 2200 rpm	123 l/min	145 l/min
Pressure	205 bar	205 bar
SERVICE CAPACITIES		
Engine oil	8.6 l	8.6 l
Transmission oil	20 l	20 l
Front axle 4WD oil	8.9 l	8.9 l
Rear axle oil	17.1 l	17.1 l
Hydraulic oil	107 l	107 l
Fuel tank	129 l	129 l
Coolant	20 l	20 l
ELECTRICAL SYSTEM		
Voltage	12 V	12 V
Battery	Single: 130 Ah 720 A	Single: 130 Ah 720 A
Alternator	120 A	120 A
CAB		
Certification	ROPS / FOPS	ROPS / FOPS
Air Conditioning	Optional	Optional
Speedometer	Standard	Standard

* Not Recommended



BUILDING A STRONG CASE.

Since 1842, at CASE Construction Equipment we have lived by an unwavering commitment to build practical, intuitive solutions that deliver both efficiency and productivity.

We continually strive to make it easier for our customers to implement emerging technologies and new compliance mandates.

Today, our global scale combined with our local expertise enables us to keep customers' real-world challenges at the center of our product development.

The vast CASE dealers' network is always ready to support and protect your investment and exceed your expectations, while also providing you with the ultimate ownership experience.

Our goal is to build both stronger machines—and stronger communities. At the end of the day, we do what's right for our customers and our communities so that they can count on CASE.

CaseCE.com

NOTE: Standard and optional fittings can vary according to the demands and specific regulations of each country. The illustrations may include optional rather than standard fittings - consult your Case dealer. Furthermore, CNH Industrial reserves the right to modify machine specifications without incurring any obligation relating to such changes.

Conforms to directive 2006/42/EC

