

R=10



DIA

NUTRIČNĚ KOMPLETNÍ
TEKUTÁ VÝŽIVA
NUTRIČNĚ KOMPLETNÁ
TEKUTÁ VÝŽIVA

příchuť / příchuť
neutral

500 ml

POTRAVINA PRO
ZVLÁŠTNÍ LÉKAŘSKÉ ÚČELY
POTRAVINA NA
OSOBITNÉ LÉKAŘSKÉ ÚČELY
www.nutreco.cz

Výživové hodnoty na: 500 ml

250 ml

BEZ LEPKU



BEZ LEPKU

BEZ LAKTÓZY



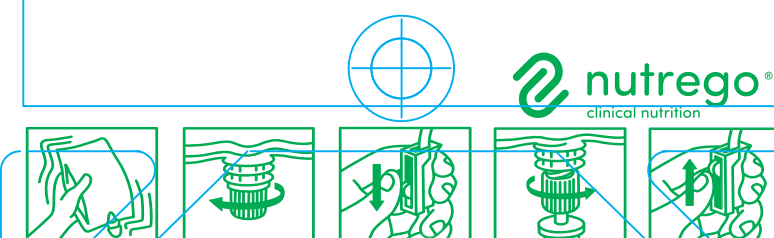
BEZ LAKTÓZY

VYROBENO V ČR



VYROBENÉ V ČR

BÍLKOVINY BIELKOVINY (g)	25	ENERGIE ENERGIA (kcal)	510
VITAMIN C VITAMÍN C (mg)	60	TUKY (g)	18,5



(CZ) NUTRECO DIA - příchuť NEUTRAL

Potravina pro zvláštní lékařské účely. Určeno k dietnímu postupu klinické výživy v oblasti podvýživy související s nemocí, pro pacienty s onemocněním diabetu mellitus nebo hyperglykemií. Kompletní tekutá výživa s vlákninou určená k podání enterální sondou, bez lepku, bez laktózy. Ošetřeno UHT.

Návod k použití: Určeno k přímému použití. Před použitím dobře protřepejte. Uzávěte skladujte na suchém a chladném místě. Po otevření skladujte v chladničce a spotřebujte do 24 hod. Nemíchejte s léky. Nepoužívejte, pokud je vak poškozený, natouklý, nebo je-li obsah vysrážený.

Upozornění: Není určeno k parenterálnímu (i.v.) podání! Určeno pouze pro enterální použití pod lékařským dohledem, možno užívat jako jediný zdroj výživy. Potravina musí být používána na základě doporučení lékaře nebo osoby kvalifikované v oblasti výživy lidí. Není vhodné pro děti do 3 let věku. Při podávání dětem ve věku od 3 do 6 let je nutno dbát zvýšené opatrnosti. Sledujte rychlost podání. Není vhodné pro pacienty s fruktosémií.

Dávkování: Jako doplněk běžné stravy 1 balení denně (500 ml, 510 kcal/den), alespoň 3 balení denně (≥1500 ml, 1530 kcal/den) jako jediný zdroj výživy, pokud jinak neurčí lékař nebo kvalifikovaný pracovník v oblasti klinické výživy.

Složení: voda, bílkoviny z kravského mléka, isomaltulóza, maltodextrin, inulin, triglyceridy se středně dlouhým řetězcem, repkový olej, emulgátor E 471, citronan draselný, chlorid hořečnatý, cholin bitartrát, aroma, stabilizátor E 407, L-askorban sodný, DL-α-tokoferyl-acetát, pyrofosforenan železitý, siran zinečnatý, jodid draselný, nikotinamid, seleničitan sodný, siran manganatý, chlorid chromitý, D-pantothemat vápenatý, retinylacetát, molybdenan sodný, kyanokobalamin, thiamin hydrochlorid, D-biotin, cholekalciferol, siran měďnatý, pyridoxin hydrochlorid, kyselina listová, riboflavin, fluorid sodný, fylochinon, enzym laktáza.

Minimální trvanlivost: datum uvedeno na obale.

(SK) NUTRECO DIA - příchuť NEUTRAL

Potravina na osobitné lekárske účely. Určené na dietny postup v oblasti podvýživy súvisiacej s ochorením, pre pacientov s diabetom mellitus alebo hyperglykémiou. Kompletná tekutá výživa s vlákninou určená na podávanie enterálnou sondou, bez lepku, bez laktózy. Ošetrované UHT.

Návod na použitie: Určené na priame použitie. Pred použitím dobre pretrepte. Uzavreté skladujte na suchom a chladnom mieste. Po otvorení uchovávajte v chladničke a spotrebujte do 24 hodín. Nemiešajte s liekmi. Nepoužívajte, ak je obal poškodený, nafuknutý alebo ak je obsah vysrážený.

Dôležité upozornenia: Nie je určené na parenterálne (i.v.) podanie! Určené len na enterálne použitie pod lekárskej dohľadom, možné užívať ako jediný zdroj výživy. Potravina musí byť používaná na základe odporúčania lekára alebo osoby kvalifikovanej v oblasti výživy ľudí. Nevhodné pre deti do 3 rokov. Pri podávaní deťom vo veku 3 až 6 rokov je nutné dbať na zvýšenú opatrnosť. Monitorujte rýchlosť podávania. Nevhodné pre pacientov s fruktosémiou.

Dávkovanie: Ako doplnok k bežnej strave 1 balenie denne (500 ml, 510 kcal/den), minimálne 3 balenia (1500 ml, 1530 kcal/den) ako jediný zdroj výživy. Pokiaľ lekár alebo kvalifikovaný pracovník v oblasti klinickej výživy nenariadi inak.

Složenie: voda, bielkoviny z kravského mléka, isomaltulóza, maltodextrin, inulin, triglyceridy so stredne dlhým reťazcom, repkový olej, emulgátor E 471, citrónan draselný, chlorid horečnatý, cholin bitartrát, aroma, stabilizátor: E 407, L-askorban sodný, DL-α-tokoferyl-acetát, pyrofosforenan železitý, siran zinočnatý, jodid draselný, nikotinamid, seleničitan sodný, siran mangánatý, chlorid chromitý, D-pantotenát vápenatý, retinylacetát, molybdenan sodný, kyanokobalamin, thiamin hydrochlorid, D-biotin, cholekalciferol, siran meďnatý, pyridoxin hydrochlorid, kyselina listová, riboflavin, fluorid sodný, fylochinon, enzym laktáza.

Minimálna trvanlivosť: datum uvedeno na obale.



8 592206 345433

Výrobce/Výrobca:
BOHEMILK a.s.,
Podzámčí 385,
517 73 Opočno,
Česká republika,
www.bohemilkopocno.cz



Výživové údaje na 100 ml:	
Energie/Energia	427 kJ / 102 kcal
Tuky	3,7 g
- z toho nasycené mastné kyseliny	1,8 g
- z toho nasycené mastné kyseliny	1,8 g
Sacharidy	11 g
- z toho cukry	5,1 g
- z toho laktóza	<0,01 g
Bílkoviny/Bielkoviny	5 g
Vláknina	2 g
Sůl/Soľ	0,13 g

Výživové údaje na 100 ml:	
Minerální látky / Minerálne látky:	
Na	52 mg
K	145 mg
Cl	44 mg
Ca	100 mg
P	75 mg
Mg	21 mg
Stopové prvky:	
Fe	0,9 mg
Zn	1,0 mg
Cu	170 µg
Mn	0,35 mg
F	0,1 mg
Mo	9 µg
Se	7,0 µg
Cr	11 µg
I	15 µg

Výživové údaje na 100 ml:	
Vitamins / Vitamíny:	
A	40 µg RE
D3	1,25 µg
E	2,7 mg α-TE
K	5,4 µg
Thiamin (B1) / Tiamín (B1)	0,5 mg
Riboflavin (B2) / Riboflavin (B2)	0,3 mg
Niacin (B3) / Niacin (B3)	1,8 mg NE
Kyselina pantothenová (B5)	0,9 mg
Kyselina pantothenová (B5)	0,9 mg
B6	0,4 mg
Kyselina listová	40 µg
B12	0,4 µg
Biotin / Biotín	6,2 µg
C	12 mg
Jiné / Iné:	
Cholin / Cholin	47 mg

Objem balení /
Objem balenia: 500 ml





nutreco
clinical nutrition

FIBRE+

NUTRIČNĚ KOMPLETNÍ
TEKUTÁ VÝŽIVA
NUTRIČNĚ KOMPLETNÁ
TEKUTÁ VÝŽIVA

příchuť / příchuť
neutral

500 ml

POTRAVINA PRO
ZVLÁŠTNÍ LÉKAŘSKÉ ÚČELY
POTRAVINA NA
OSOBITNÉ LÉKAŘSKÉ ÚČELY
www.nutreco.cz

Výživové hodnoty na: 500 ml

250 ml

BEZ LEPKU



BEZ LEPKU

BEZ LAKTÓZY



BEZ LAKTÓZY

VYROBENO V ČR



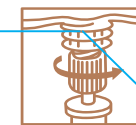
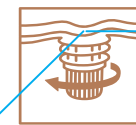
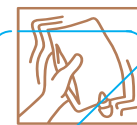
VYROBENÉ V ČR

VLÁKNINA (g)	11	BÍLKOVINY BIELKOVINY (g)	23,5	ENERGIE ENERGIA (kcal)	500
TUKY (g)	18				

7mm



nutreco
clinical nutrition



(CZ) NUTRECO FIBRE+ - příchuť NEUTRAL

Potravina pro zvláštní lékařské účely. Určeno k dietnímu postupu klinické výživy v oblasti podvýživy či riziku podvýživy související s nemocí. Kompletní tekutá výživa s vlákninou z čekanky určená k podání enterální sondou, bez lepků, bez laktózy. Ošetřeno UHT.

Návod k použití: Určeno k přímému použití. Před použitím dobře protřepte. Utvařené skladujte na suchém a chladném místě. Po otevření skladujte v chladničce a spotřebujte do 24 hod. Neměchejte s léky. Nepoužívejte, pokud je vak poškozen, nafoukný, nebo je-li obsah vysrážený.

Upozornění: Není určeno k parentálnímu (i.v.) podání! Určeno pouze pro enterální použití pod lékařským dohledem, možno užívat jako jediný zdroj výživy. Potravina musí být používána na základě doporučení lékaře nebo osoby kvalifikované v oblasti výživy lidí. Není vhodné pro děti do 3 let věku. Při podávání dětem ve věku od 3 do 6 let je nutno dbát zvýšené opatrnosti. Sledujte rychlost podání.

Dávkování: Jako doplněk běžné stravy alespoň 1 balení denně (500 ml, 500 kcal/den), alespoň 3 balení denně (≥1500 ml, 1500 kcal/den) jako jediný zdroj výživy, pokud jinak neurčí lékař nebo kvalifikovaný pracovník v oblasti klinické výživy.

Složení: voda, bílkoviny z kravského mléka, isomaltulóza, maltodextrin, inulin, triglyceridy se středně dlouhým řetězcem, řepkový olej, citrónan draselný, chlorid hořečnatý, cholin bitartrát, aroma, stabilizátor E 407, emulgátor E 471, L-askorban sodný, DL-α-tokoferylacetát, pyrofosforenan železitý, sran zinečnatý, jodid draselný, nikotinamid, seleničtan sodný, sran manganatý, chlorid chromitý, D-pantothemat vápenatý, retinylacetát, molybdenan sodný, kyanokobalamin, thiamin hydrochlorid, D-biotin, cholekalciferol, sran mednatý, pyridoxin hydrochlorid, kyselina listová, riboflavin, fluorid sodný, fylochinon, enzym laktáza.

Minimální trvanlivost: datum uvedeno na obale.

(SK) NUTRECO FIBRE+ - príchuť NEUTRAL

Potravina na osobitné lekárske účely. Určené na dietny postup v oblasti podvýživy či pri riziku podvýživy súvisiacej s ochorením. Kompletná tekutá výživa s vlákninou z čakanky určená na podávanie enterálnou sondou, bez lepků, bez laktózy. Ošetrené UHT.

Návod na použitie: Určené na priame použitie. Pred použitím dobre pretrepte. Utvařené skladujte na suchom a chladnom mieste. Po otvorení uchovávajte v chladničce a spotrebujte do 24 hodín. Nemiešajte s liekmi. Nepoužívajte, ak je obal poškodený, nafúknutý alebo ak je obsah vyzrážaný.

Dôležité upozornenia: Nie je určené na parentálne (i.v.) podanie! Určené len na enterálne použitie pod lekársym dohľadom, možno užívať ako jediný zdroj výživy. Potravina musí byť používaná na základe odporúčania lekára alebo osoby kvalifikovanej v oblasti výživy ľudí. Nevhodné pre deti do 3 rokov. Pri podávaní deťom vo veku 3 až 6 rokov je nutné dbať na zvýšenú opatrnosť. Monitorujte rýchlosť podávania.

Dávkovanie: Ako doplnok k bežnej strave 1 balenia denne (500 ml, 500 kcal/den), minimálne 3 balenia (1500 ml, 1500 kcal/den) ako jediný zdroj výživy. Pokiaľ lekár alebo kvalifikovaný pracovník v oblasti klinickej výživy nenařadí inak.

Složenie: voda, bielkoviny z kravského mléka, isomaltulóza, maltodextrin, inulin, triglyceridy so stredne dlhym řetazcom, řepkový olej, citrónan draselný, chlorid hořečnatý, cholin bitartrát, aroma, stabilizátor: E 407, emulgátor E 471, L-askorban sodný, DL-α-tokoferylacetát, pyrofosforenan železitý, sran zinečnatý, jodid draselný, nikotinamid, seleničtan sodný, sran manganatý, chlorid chromitý, D-pantothemat vápenatý, retinylacetát, molybdenan sodný, kyanokobalamin, thiamin hydrochlorid, D-biotin, cholekalciferol, sran mednatý, pyridoxin hydrochlorid, kyselina listová, riboflavin, fluorid sodný, fylochinon, enzym laktáza.

Minimálna trvanlivost: datum uvedeno na obale.

7mm

7mm

7mm



8 592206 345662

0217378

Výrobce/Výrobca:
BOHEMILK a.s.,
Podzámcí 385,
517 73 Opočno,
Česká republika,
www.bohemilkopocno.cz,
www.nutreco.cz



člen skupiny



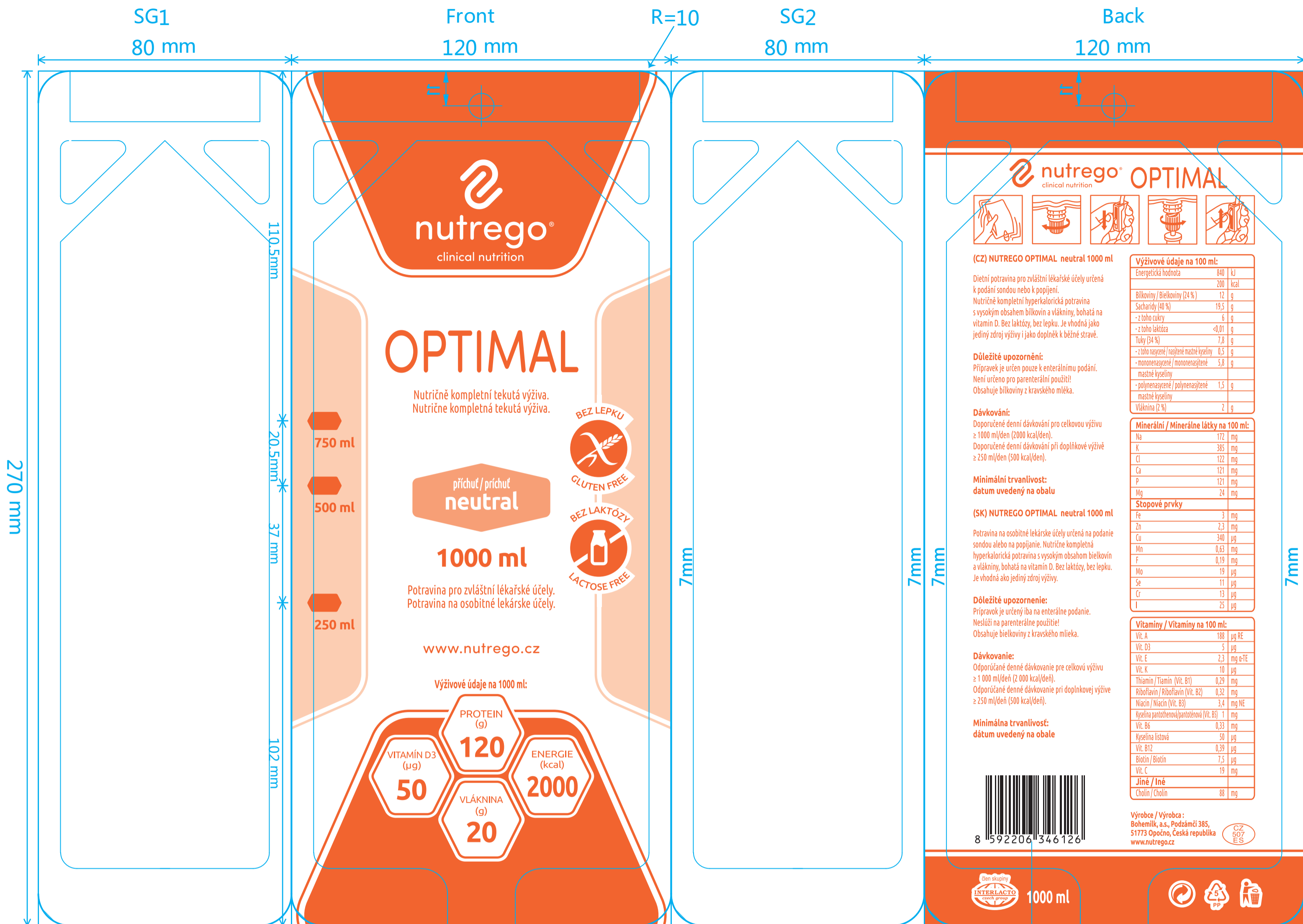
Výživové údaje na 100 ml:	
Energetická hodnota / Energia	417 kJ / 100 kcal
Tuky	3,6 g
- z toho nasycené mastné kyseliny	0,3 g
- z toho nasítené mastné kyseliny	0,3 g
- z toho mononenasycené mastné kyseliny	2,6 g
- z toho polynenasycené mastné kyseliny	0,5 g
Sacharidy	11 g
- z toho cukry	5,1 g
- z toho laktóza	<0,01 g
Bílkoviny / Bielkoviny	4,7 g
Vláknina	2,2 g
Sůl/Soľ	0,12 g

Výživové údaje na 100 ml:	
Minerální látky / Minerálne látky:	
Na	50 mg
K	130 mg
Cl	59 mg
Ca	80 mg
P	70 mg
Mg	20 mg

Výživové údaje na 100 ml:	
Vitamíny / Vitamíny:	
A	40 µg RE
D3	2,0 µg
E	3,0 mg α-TE
K	7,0 µg
Thiamin (B1) / Tiamin (B1)	0,3 mg
Riboflavin (B2) / Riboflavin (B2)	0,3 mg
Niacin (B3) / Niacin (B3)	2,0 mg NE
Kyselina pantothenová (B5)	1,0 mg
Kyselina pantotenová (B5)	1,0 mg
B6	0,3 mg
Kyselina listová	40 µg
B12	0,4 µg
Biotin / Biotin	6,2 µg
C	17 mg
Jiné / Iné:	
Cholin / Cholin	30 mg

Objem balení /
Objem balenia: 500 ml





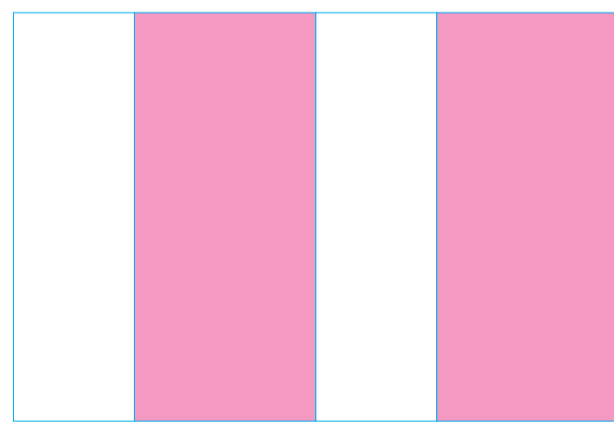
front&back:



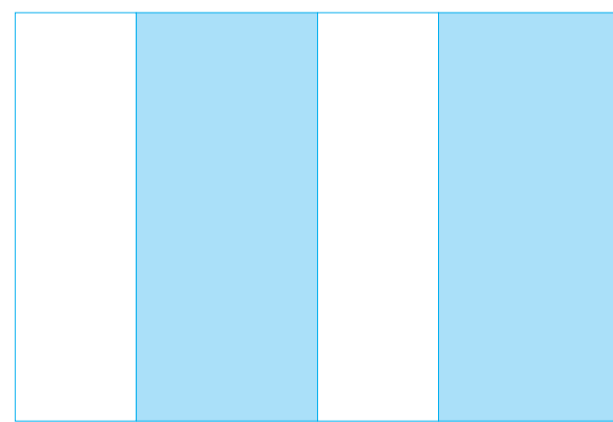
side&side:



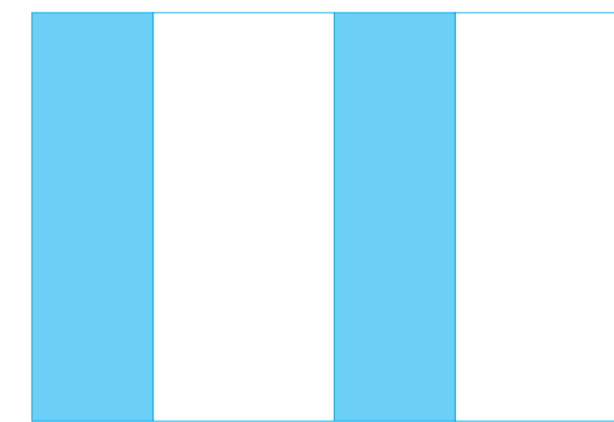
size : 270*120+80mm
2022.07.14-V9



White1



White2



White3

100%