

Caiet de sarcini

Ajustarea modulelor existente pentru colectarea cererilor și distribuția CEMT-urilor pe categorii (EURO-5, EURO-6) din cadrul Sistemului informațional automatizat "e-Autorizație Transport"

Cuprins

Descrierea modificărilor	3
Modificări pe formulare	3
Adăugarea validării unităților de transport pe formulare	4
Modificări pe modulul de distribuție	5
Activități pregătitoare	6
Documentare și suport instalare și configurare	6
Post suport pe perioada de garanție	6

Descrierea modificărilor

Modificări pe formulare

Modificarea pe formularul cererii implica înlăturarea categoriei de emisie de pe linia unității de transport și adăugarea unui atribut la nivel de cerere care să arate categoria/concursul la care trebuie să participe cererea și categoria de emisie pentru toate unitățile de transport adăugate la cerere

Solicitații Autorizații		Categorie euro		
Număr de autorizații CEMT solicitate	2	EURO V		

Relatii (nr. CEMT EURO V/VI nerestricționate)				
Număr autorizații CEMT Austria nerestricționate	Număr autorizații CEMT Grecia nerestricționate	Număr autorizații CEMT Italia nerestricționate	Număr autorizații CEMT Ungaria nerestricționate	Număr autorizații CEMT Federatia Rusa nerestricționate

Date unitati de transport				
	Număr de inmatriculare	Vin cod	Anul fabricării	Categorie euro
Adauga line noua				
Sterge linie	ANT001	VIN01	2011	EURO V
Sterge linie	ANT001	VIN02	2013	EURO V

Fig. 1 - Modificările legate de categoriile unităților de transport

Ajustarea tipului documentului va fi necesară și va presupune adăugarea atributului pentru salvarea categoriei cererii, modulul pentru unitățile de transport va rămâne neschimbat (pentru a păstra datele despre cererile anterioare)

În aceeași formulare câmpurile de solicitare a CEMT-urilor necondiționate devin dependente de categoria cererii :

The image shows a web interface for requesting CEMT authorizations. It is divided into two main sections, one for EURO V and one for EURO VI. Each section contains a 'Solicitații' (Requests) field with a value of 2 and a 'Categorie euro' (Euro category) dropdown menu. Below each section are four input fields for 'Relatii (nr. CEMT EURO V/VI nerestricționate)' (Relations (nr. CEMT EURO V/VI unrestricted)) for Greece, Italy, Hungary, and Russia. The fields are currently empty.

Fig. 2 - afișarea condiționată a câmpurilor de solicitare a CEMT-urilor nerestricționate

Depunerea cererii devine și ea la rândul ei condiționată de acceptarea condițiilor de depunere a cererii.

The image shows a web interface for submitting a request. It features two rows of input fields. Each row has a 'NOTĂ' (Note) checkbox and a 'Depune' (Submit) button. The first row has the 'NOTĂ' checkbox unchecked, and the second row has it checked.

Fig. 3 - depunerea condiționată de luarea de cunoștință cu nota informativa

Adăugarea validării unităților de transport pe formulare

În condițiile actuale a fost identificată și selectată modalitate de actualizare manuală a parcului de unități de transport care vor fi utilizate la validare.

Va fi elaborat un nou serviciu pentru accesul la aceste date salvate.

Imposibilitatea de a găsi o unitate de transport sau identificarea eronată a tipului unității de transport va rezulta în afișarea unui mesaj informativ și nu va împiedica utilizatorul de a depune cererea.

Validarea va fi efectuată pentru fiecare unitate de transport declarată.

Modificări pe modulul de distribuție

La etapa elaborare rapoarte vor fi elaborate 2 rapoarte initiale, câte unul pentru fiecare categorie.

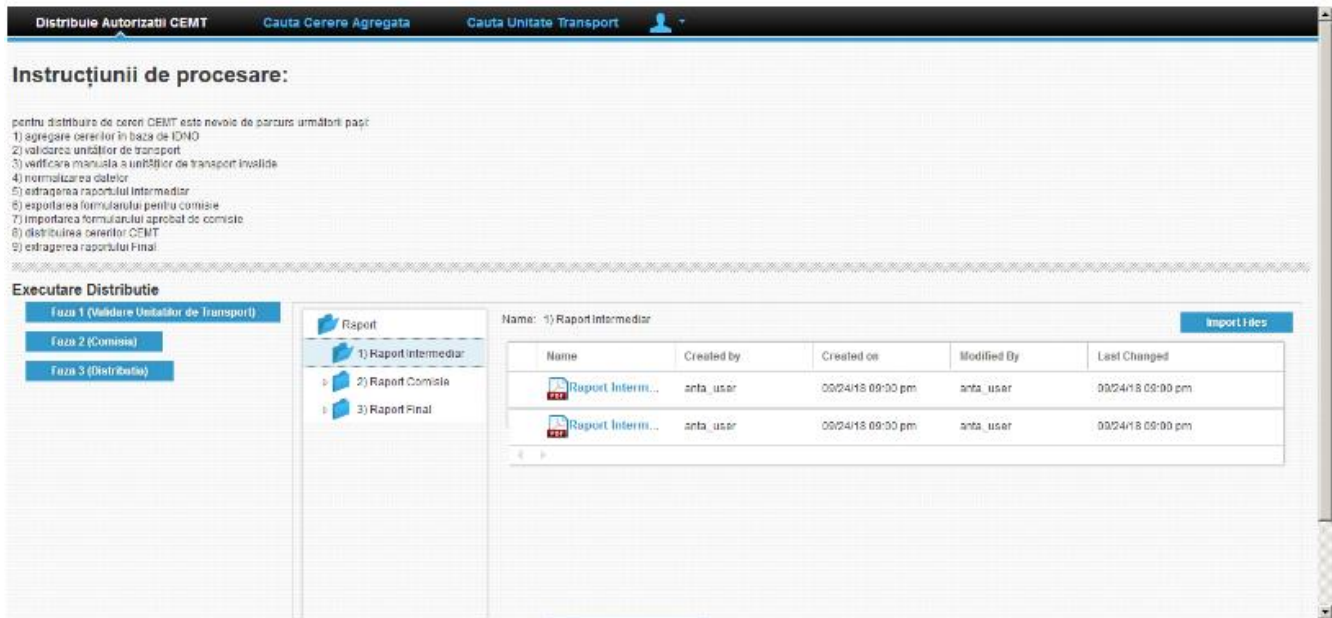


Fig.4 - rapoarte separate pentru cererile EURO-5 și EURO-6

În același fel vor fi elaborate 2 rapoarte ale comisiei și două rapoarte finale.

Va fi extins modelul pentru cererile agregate pentru a include categoria cererilor componente.

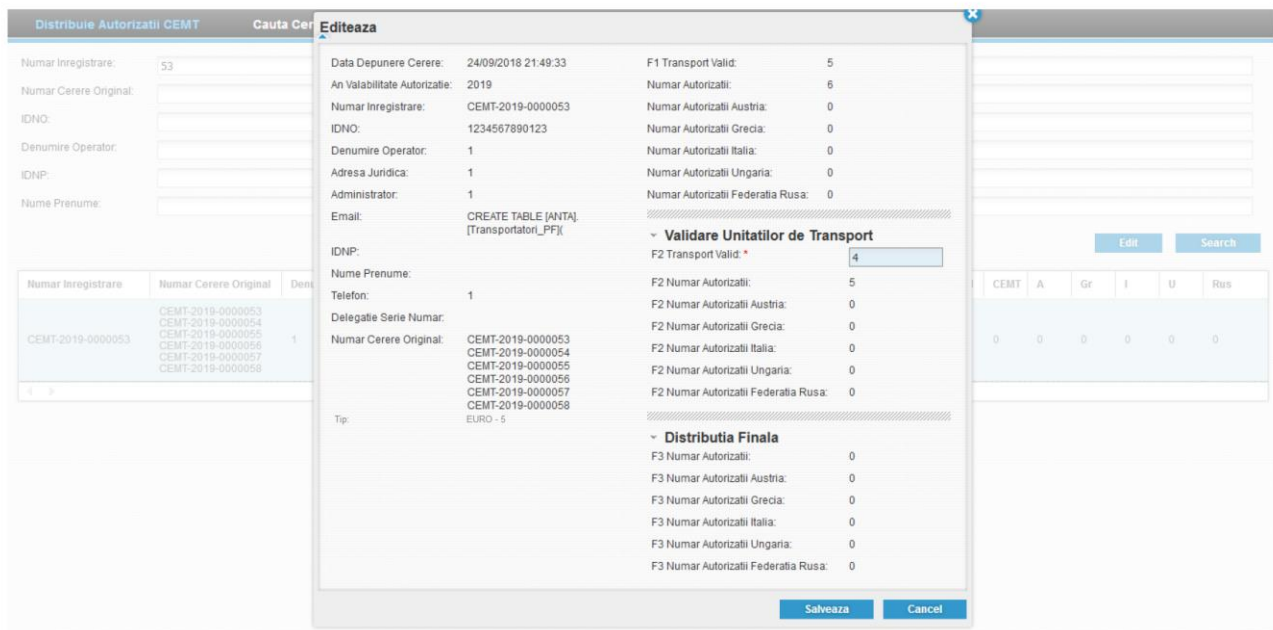


Fig.5 - Modelul extins al cererii agregate

Distribuția și respectiv generarea raportului final va avea loc pentru fiecare categorie de cereri agregate în parte

Activități pregătitoare

Se presupune crearea unui mediu pentru dezvoltare, ajustarea modelelor la modelul existent curent în QA și producție.

Documentare și suport instalare și configurare

Va fi făcut disponibil un document pentru instalarea modulelor modificate, cu ordinea executării scenariilor pentru procesul de upgrade. Va fi asigurat suportul părților responsabile de gestionarea sistemului la procesul de instalare și validare a instalării.

Post suport pe perioada de garanție

Va fi asigurat suportul și consultarea părților responsabile de gestionarea sistemului în procesul de utilizare pe perioada de garanție.