

## **ПАСПОРТ**

Реле промежуточное EKF PROxima

## 1. НАЗНАЧЕНИЕ

Реле промежуточные серий РП-22 и РП-25 применяются в цепях управления переменного тока напряжением до 230В и являются комплектующим устройством. Реле промежуточные предназначены для гальванической развязки и передачи команд управления исполнительными элементами между силовыми цепями и цепями управления. Реле промежуточные серии РП крепятся на 35-мм монтажную DIN-рейку с помощью разъемов модульных серий РМ-22 и РМ-25. На модульном разъеме располагаются зажимы выводов переключающих контактов и катушки.

**ВНИМАНИЕ!** В комплект поставки реле промежуточных РП, разъемы модульные РМ не входят!

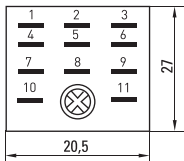
## 2. ТЕХНИЧЕСКИЕ ХАРАКТЕРИСТИКИ

Таблица 1

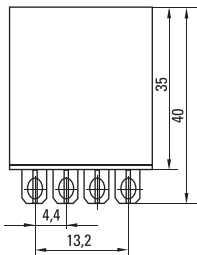
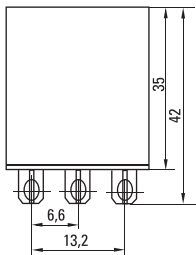
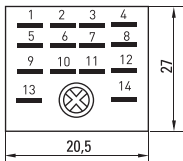
Параметры	Значения
Коммутационная износостойкость, кол-во циклов	100 000
Механическая износостойкость, кол-во циклов	10 000 000
Степень защиты	IP 40
Климатическое исполнение	УХЛ4
Номинальное напряжение катушки, В	12; 24; 230
Номинальный ток контактов, А	5; 10
Минимальное напряжение срабатывания контактов реле, %	80% от Uном
Количество групп переключающих контактов	3; 4
Напряжение пробоя между соседними контактами, В	1000
Напряжение пробоя между контактами и катушкой, В	1500

### 3. ГАБАРИТНЫЕ РАЗМЕРЫ

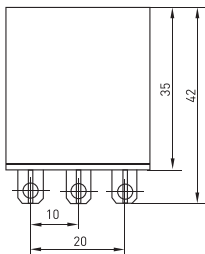
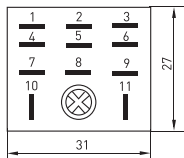
РП 22/3



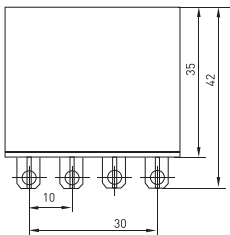
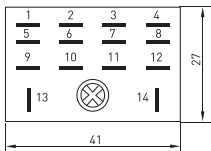
РП 22/4



РП 25/3



РП 25/4



#### **4. ТИПОВАЯ КОМПЛЕКТАЦИЯ**

1. Реле промежуточное
2. Паспорт

Реле промежуточное поставляется в групповой упаковке. Количество в одной упаковке – 50 шт.

#### **5. УСЛОВИЯ ТРАНСПОРТИРОВКИ И ХРАНЕНИЯ**

Транспортировка допускается любым удобным крытым транспортом, обеспечивающим защиту от влаги и механических повреждений.

Хранение осуществляется в упаковке производителя при температуре окружающей среды от -50 С° до +50 С° и относительной влажности 90%.

#### **6. ГАРАНТИЯ ИЗГОТОВИТЕЛЯ**

6.1 Гарантийный срок эксплуатации: 7 лет, при соблюдении правил эксплуатации, транспортирования и хранения.

6.2 Гарантийный срок хранения: 7 лет.

6.3 Срок службы: 10 лет.

Дата изготовления «\_\_\_» \_\_\_\_\_ 201\_\_ г.

Штамп технического контроля изготовителя

#### **7. ОТМЕТКА О ПРОДАЖЕ**

Дата продажи «\_\_\_» \_\_\_\_\_ 201\_\_ г.

Подпись продавца \_\_\_\_\_

Печать фирмы-продавца М.П.

Представитель торговой марки EKF по работе с претензиями:  
127273, Россия, Москва, ул. Отрадная, д. 2Б, стр. 9  
Тел./факс: +7 (495) 788-88-15 (многоканальный)  
Тел.: 8 (800) 333-88-15 (бесплатный)  
[www.ekfgroup.com](http://www.ekfgroup.com)

Изготовитель: ООО «Яквинг Ксилай Электрик Эплаенсес Ко.»,  
д. Дайдонг, р. Лиуши, г. Яквинг, провинция Чжэцзян, Китай  
Тел./факс: +86-57762711312

Уполномоченное изготовителем лицо: ООО «Эквивалент»,  
690091, Приморский край, г. Владивосток, ул. Мордовцева, д. 6  
Тел.: +7 (423) 279-14-91

Импортер: ООО «Триера»  
690065, Приморский край, г. Владивосток,  
ул. Стрельникова, д. 9  
Тел.: +7 (423) 279-14-90

EKF trademark service representative:  
Otradnaya st., 2b bld. 9, 127273, Moscow, Russia  
Tel./fax: +7 (495) 788-88-15 (multi-line)  
Tel.: 8 (800) 333-88-15 (free)  
[www.ekfgroup.com](http://www.ekfgroup.com)

Manufacturer: «Yueqing Xile Electric Appliances Co.», LTD  
Daidong village, Liushi town, Yueqing city, Zhejiang, China  
Tel./fax: +86-57762711312

Representative of the manufacturer: «Ekivalent», LTD  
690091, Primorsky region, Vladivostok, st. Mordovtseva, 6  
Tel.: + 7 (423) 279-14-91

Importer: «Triera», LTD  
690065, Primorsky region, Vladivostok, st. Strelnikova, 9  
Tel.: +7 (423) 279-14-90

The logo consists of the letters 'EAC' in a bold, black, sans-serif font. The 'E' and 'A' are connected at the top, and the 'C' is positioned to the right of the 'A'. The letters are set against a white background.