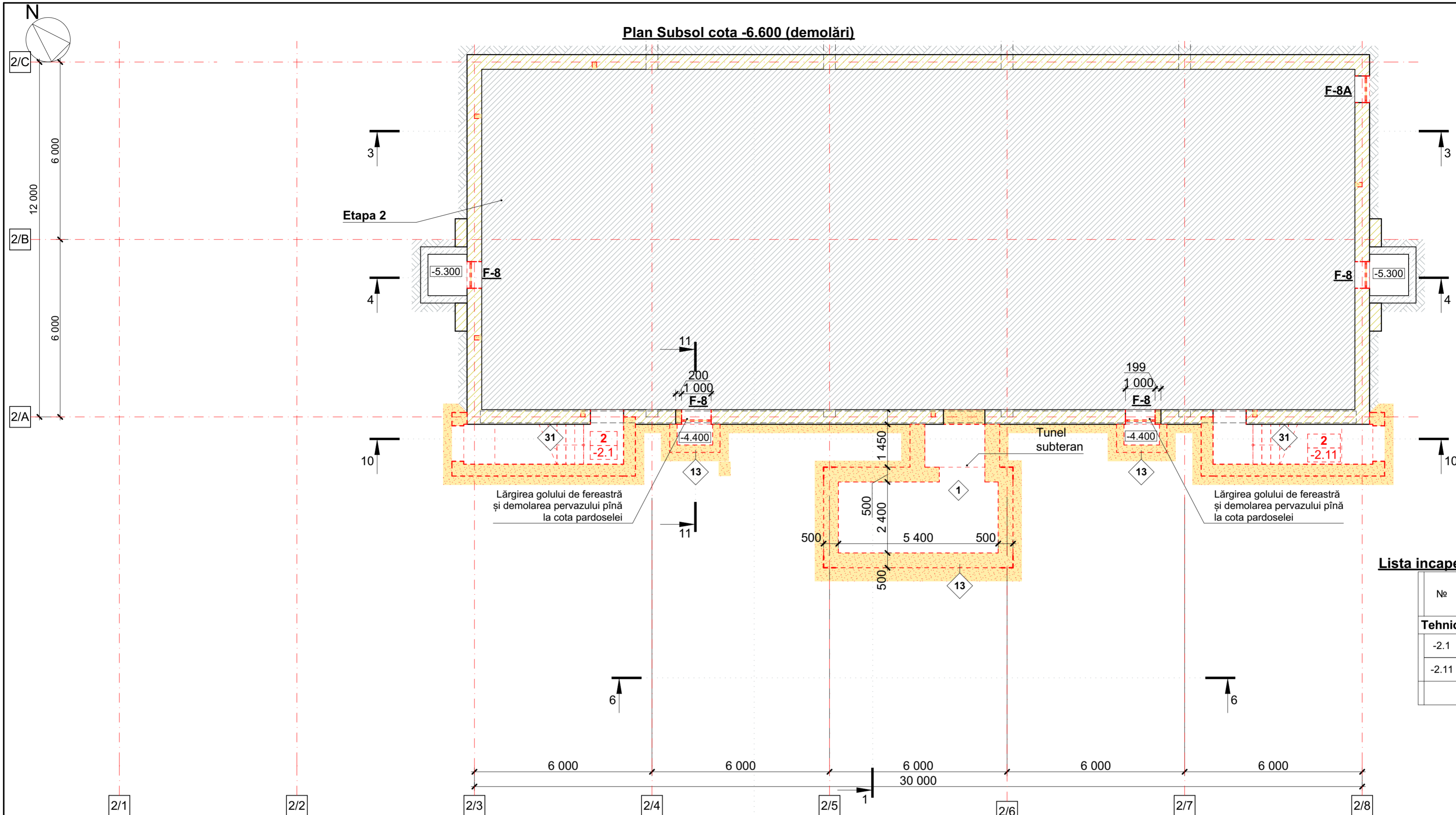


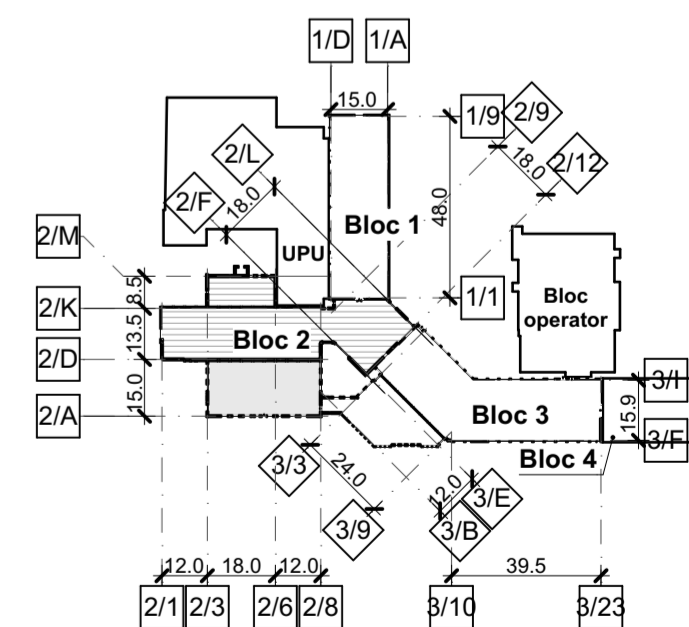
Plan Subsol cota -6.600 (demolări)



Lista incaperilor Bloc 2 cota -6.600 - Etapa 2A

No	Denumire incaperi	Aria m.p.
Tehnic		
-2.1	Casa Scării	7.85
-2.11	Casa Scării	7.29
		15.14 m²

Schema Blocurilor



Semne Conventionale

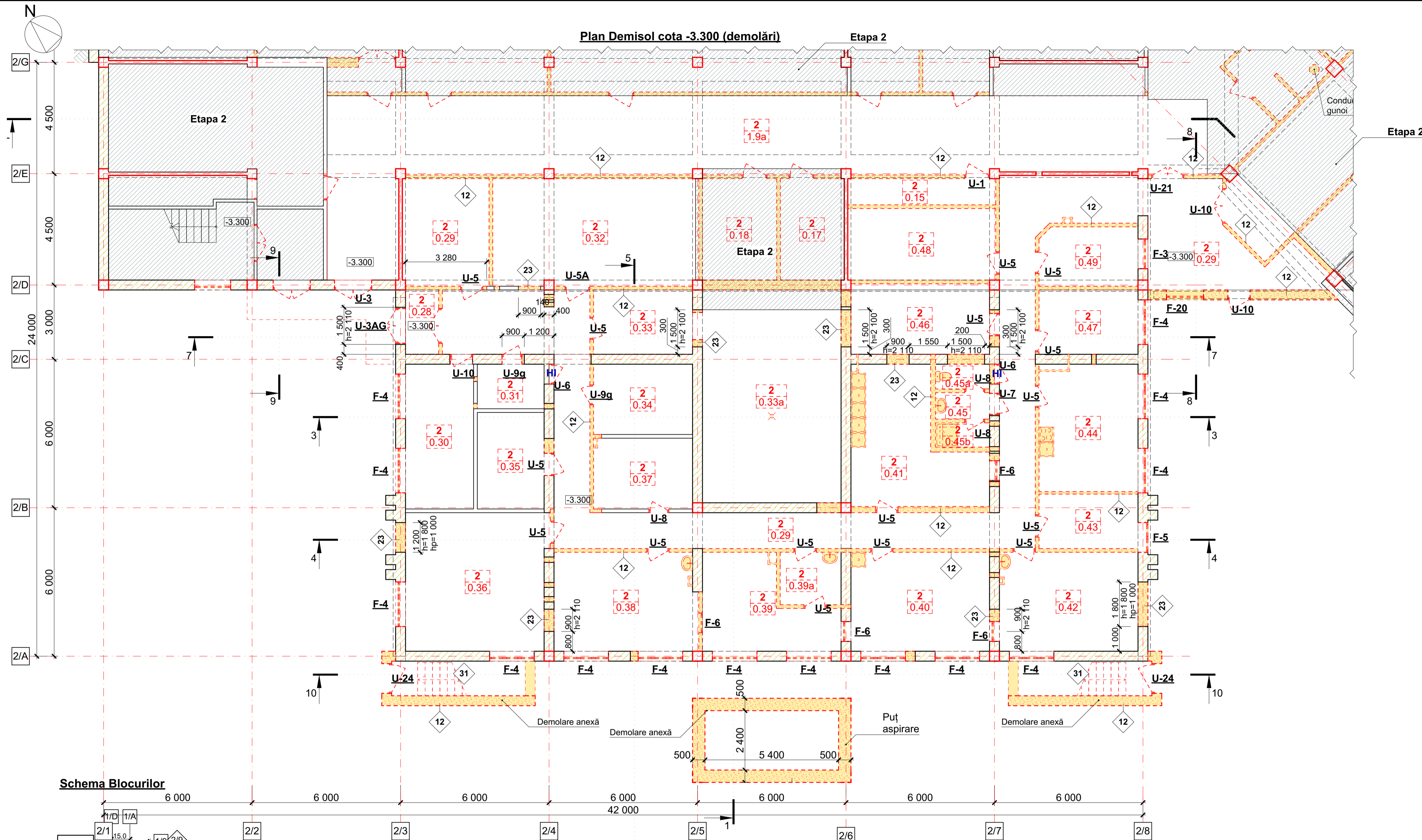
- 2 Marca Blocului
- 0.14 Nr. Încăpere
- 1 Nr. Etaj
- Pereți demolați
- Pereți existenți
- Timplărie demontată
- Axe existente
- Contur elemente demolate
- Contur elemente existente
- Obiecte sanitare demontate
- Execuția golurilor în planșeu
- 5 -Numărul lucrării din borderoul lucrărilor de demolare
- 1/2 -Pereți existenți
- Elemente demolate

Note:

- Pe plan sunt hașurate zonele care intră în alte etape a proiectului, cu indicarea etapei.
- Secțiunea 1-1, ..., 11-11 (demolări) vezi pl.SA-10. Secțiunea 3-3, 4-4 (demolări) vezi pl.SA-11.
- Borderoul lucrărilor de demolare vezi pl.SA-13.
- La executarea străpungerilor noi în pereți, la numărator este indicată lățimea golului, la numitor:
"h=" indică înălțimea golului,
"hp=" indică înălțimea pervazului de gol de la cota pardoselei finite.

10/2024-2/2A-SA				
Reconstruirea imobilelor cu nr. cadastrale 0100520.225.02-03, 0100520.225.09, în vederea optimizării spațiilor și sporirii eficienței energetice, inclusiv instalarea sistemului fotovoltaic, pe imobilul/terenul cu nr. cadastral 0100520.225, situat în mun. Chișinău, str. Toma Ciorbă, nr.1				
Mod.	Nr.Part.	Foarte	NoDoc	Seamnătura
Manager	Afanasiev D.			
ASP	Sîrbu Maxim			
Arhitect	Sîrbu Maxim			
Bloc 2 (Etapa 2A)		Faza	Plansa	Planșe
Plan cota -6.600 (demolări)		PE	6	"Bim-Tech Solution"

Nr. inv. auten
Semnatura și data
In loc. Nr.

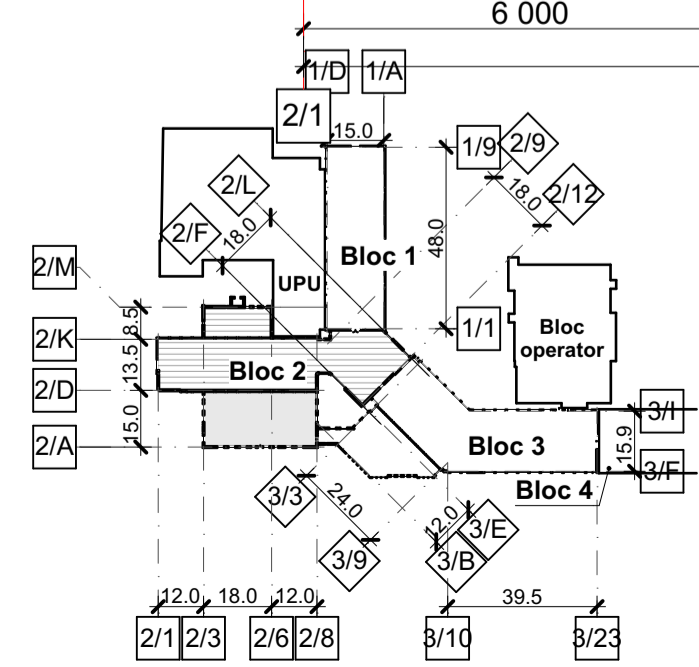


Semne Conventionale

- 2.0.14: Marca Blocului, Nr. Încăpere, Nr. Etaj
- Pereți demolați
- Timplărie demontată
- Obiecte sanitare demontate
- Execuția golurilor în planșeu
- 5: -Numărul lucrării din borderoul lucrărilor de demolare
- Pereți existenți
- 1/2: -Axe existente
- Contur elemente demolate
- Contur elemente existente
- Elemente demolate

Nr	Denumire incaperi	Aria m.p.
Tehnic		
0.15	Încăpere Tehnică	6.34
0.18	Încăpere Panouri Electrice	12.30
Spații Comune		
1.9a	Hol	178.75
Farmacie		
0.17	Încăpere Tehnică	10.58
0.28	Tambur	3.90
0.29	Boxa Materială 1	15.21
0.29	Coridor	101.40
0.29	Coridor	101.40
0.30	Farmacist Diriginte	16.36
0.31	Boxa Materială 2	5.34
0.32	Boxa Materială 3	36.05
0.33	Boxa Materială 4	10.40
0.33a	Boxa Materială 4	48.60
0.34	Boxa Materială 5	11.36
0.35	Camera Frigorifică	10.80
0.36	Boxa Materială 6	31.72
0.37	Cameră Distilare	11.37
0.38	Cameră Sterilizare	22.92
0.39	Bloc Aseptic	16.30
0.39a	Antreu	5.22
0.40	Sală de recepțură	22.40
0.41	Spălătorie	23.77
0.42	Sală recepție-expediție	22.34
0.43	Cabinet	8.80
0.44	Sală de relaxare	20.23
0.45	Antreu	2.59
0.45a	WC	2.42
0.45b	Duș	2.14
0.46	Boxa Materială 7	16.23
0.47	Farmacist dirigine adjunct	10.40
0.48	Boxa Materială 8	17.28
0.49	Boxa Materială 9	9.48
		814.40 m²

Schema Blocurilor



Note:
 1. Pe plan sunt hașurate zonele care intră în alte etape a proiectului, cu indicarea etapei.
 2. Secțiunea 1-1, ..., 11-11 (demolări) vezi pl.SA-10. Secțiunea 3-3, 4-4 (demolări) vezi pl.SA-11.
 3. Borderoul lucrărilor de demolare vezi pl.SA-13.
 4. La executarea străpungerilor noi în pereți, la numărător este indicată lățimea golului, la număr:
 "h=" indică înălțimea golului,
 "hp=" indică înălțimea pervazului de gol de la cota pardoselei finite.

10/2024-2/2A-SA				
Reconstruirea imobilelor cu nr. cadastrale 0100520.225.02-03, 0100520.225.09, în vederea optimizării spațiilor și sporirii eficienței energetice, inclusiv instalarea sistemului fotovoltaic, pe imobilul/terenul cu nr. cadastral 0100520.225, situat în mun. Chișinău, str. Toma Ciorbă, nr. 1				
Mod.	Nr.Part.	Foae	Nr.Doc	Semnătura
Manager	Afanasiev D.			
ASP	Sîrbu Maxim			
Arhitect	Sîrbu Maxim			
Bloc 2 (Etapa 2A)			Faza	Planșe
Plan cota -3.300 (demolări)			PE	7
			"Bim-Tech Solution"	

Plan Parter cota 0.000 (demolări)



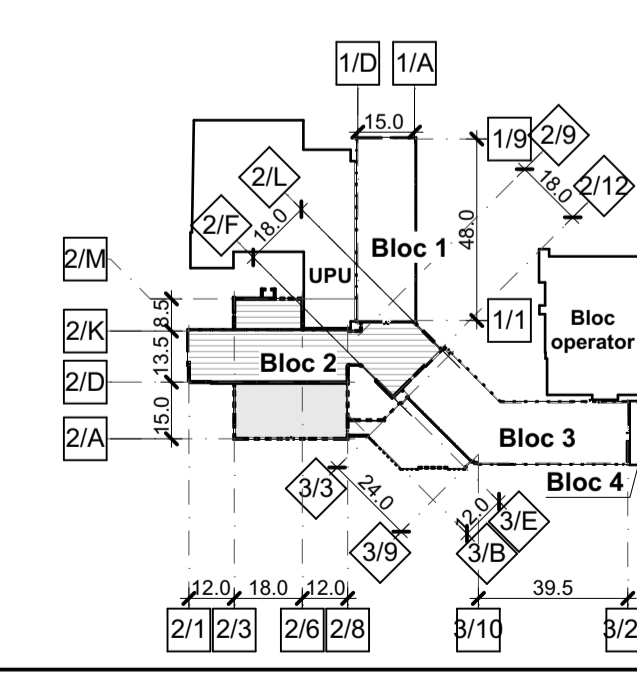
Lista incaperilor Bloc 2 cota 0.000 - Etapa 2A

Nr	Denumire incaperi	Aria m.p.	Nr	Denumire incaperi	Aria m.p.
Unitate de asistență pentru supraviețuitorii cazurilor de violență					
1.11	Consiliere Psiho-Emoțională	25.37	1.33	Încăpere Personal	8.43
1.12	Bloc Sanitar	13.56	1.34	Vestiar personal	5.42
1.13	Examinare ginecologică medicală	31.75	1.35	Încăpere Tehnică	3.20
Spații Comune					
1.6	Hol	146.47	1.36	Medici	25.90
1.10	Hol	125.76	1.39	Catedra "Urgențe Medicale"	16.76
1.13	Încăpere tehnică	2.66	1.40	Cabinet Ecografie	17.53
1.16	Tambur	2.83	1.42	Operator Tomografie	21.56
1.41	Coridor	10.33	1.43	Coridor	2.31
1.65	Casa Scării	24.43	1.44	WC	2.31
Spații Comerciale					
1.14	Bufet 2	17.33	1.45	Duș	3.58
1.18	Farmacia	17.08	1.46	Sală Așteptare	24.59
Spații Administrative					
1.17	Paza	6.35	1.47	Hol RMN	8.47
1.32	Încăpere Pază	11.37	1.48	Cămară RMN	5.02
1.38	Purtătoarea de cuvânt	11.93	1.49	Operator RMN	18.04
Secția Imagistica					
1.7	Bloc Sanitar	3.58	1.50	Rezonanță magnetică nucleară	35.62
1.15	Medici Asistenți	6.35	1.51	Server RMN	22.65
1.19	Cabinet Radiografie Dentară	8.32	1.52	Tomografie Computerizată	44.38
1.20	Operator Radiografie	12.28	1.53	Server Tomografie	11.15
1.21	Cabinet Radiografie	41.52	Secția Diagnostică Funcțională		
1.22	Vestiar	21.58	1.55	Infirmiere	15.29
1.23	Bloc Sanitar	3.06	1.56	Grup Sanitar	4.77
1.24	Tambur	2.27	1.57	Depozit	7.41
1.25	Încăpere personal	6.57	1.58	Arhivă Cartele	7.01
1.26	Bloc Sanitar	4.49	1.59	Coridor	5.95
1.27	Încăpere Personal	17.33	1.60	Medici	11.93
1.28	Încăpere Personal	11.46	1.61	Asistenta superioară	9.02
1.29	Asistenta Superioară	9.75	1.62	Coridor	8.23
1.30	Eliberarea Certificatelor Medicale	12.86	1.63	Spirografia	9.02
1.31	Centru AVC medici	22.51	1.64	ECG	8.99
					995.69 m²

Semne Conventionale

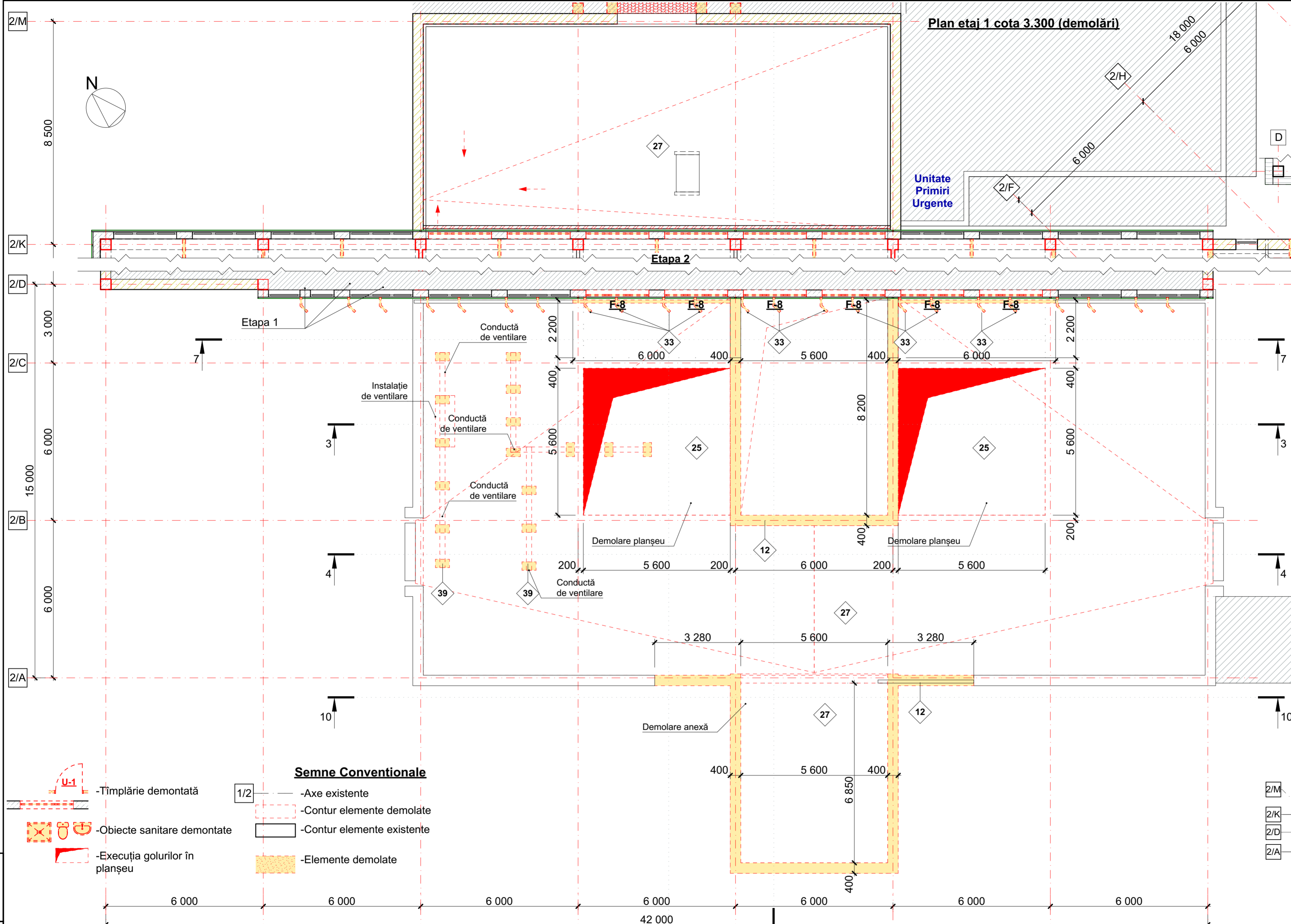
- 2 - Marca Blocului
- 0.14 - Nr. Încăpere
- 1 - Nr. Etaj
- Pereți demolați
- Pereți existenți
- Timplărie demontată
- Axe existente
- Obiecte sanitare demontate
- Contur elemente demolate
- Execuția golurilor în planșeu
- Contur elemente existente
- Elemente demolate
- 5 - Numărul lucrării din borderoul lucrărilor de demolare
- 1/2 - Axe existente
- 1/2 - Contur elemente demolate
- 1/2 - Contur elemente existente

Schema Blocurilor

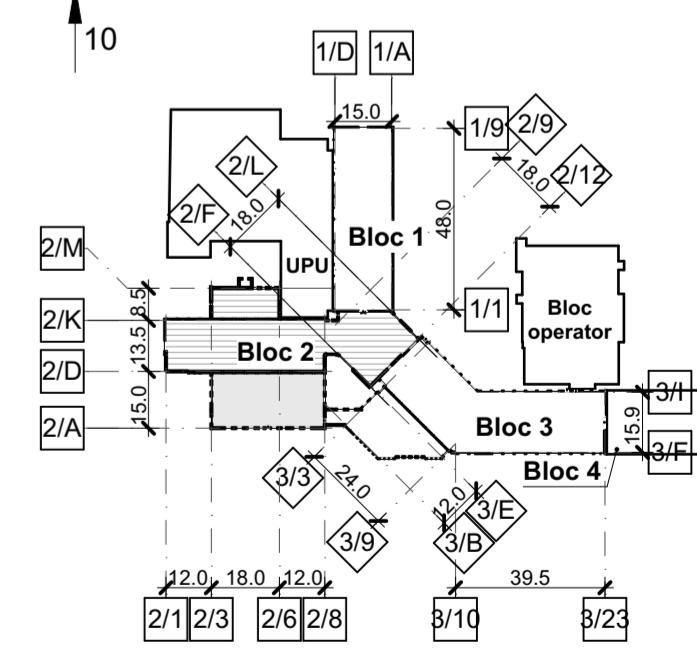


Note:
 1. Pe plan sunt hașurate zonele care intră în alte etape a proiectului, cu indicarea etapei.
 2. Secțiunea 1-1, ..., 11-11 (demolări) vezi pl.SA-10. Secțiunea 3-3, 4-4 (demolări) vezi pl.SA-11.
 3. Borderoul lucrărilor de demolare vezi pl.SA-13.
 4. La executarea strângerilor noi în pereți, la numărator este indicată lățimea golului, la numărator:
 "h=" indică înălțimea golului,
 "h_p=" indică înălțimea pervazului de gol de la cota pardoselei finite.

10/2024-2/2A-SA				
Reconstruirea imobilelor cu nr. cadastrale 0100520.225.02-03, 0100520.225.09, în vederea optimizării spațiilor și sporirii eficienței energetice, inclusiv instalarea sistemului fotovoltaic, pe imobilul terenul cu nr. cadastral 0100520.225, situat în mun. Chișinău, str. Toma Ciobă, nr.1				
Mod.	Nr.Part.	Foia	Nr.Doc	Semnătura
Manager	Afanasiev D.			
AȘP	Sîrbu Maxim			
Arhitect	Sîrbu Maxim			
Bloc 2 (Etapa 2A)			Faza	Planșa
			PE	8
Plan cota 0.000 (demolări)			"Bim-Tech Solution"	



Schema Blocurilor



Semne Conventionale

- Timplărie demontată
- Obiecte sanitare demontate
- Execuția golurilor în planșeu
- Axe existente
- Contur elemente demolate
- Contur elemente existente
- Elemente demolate
- Pereți demolați
- Pereți existenți
- Numărul lucrării din borderoul lucrărilor de demolare
- Pereți existenți

Semne Conventionale

- Marca Blocului
- Nr. Încăpere
- Nr. Etaj

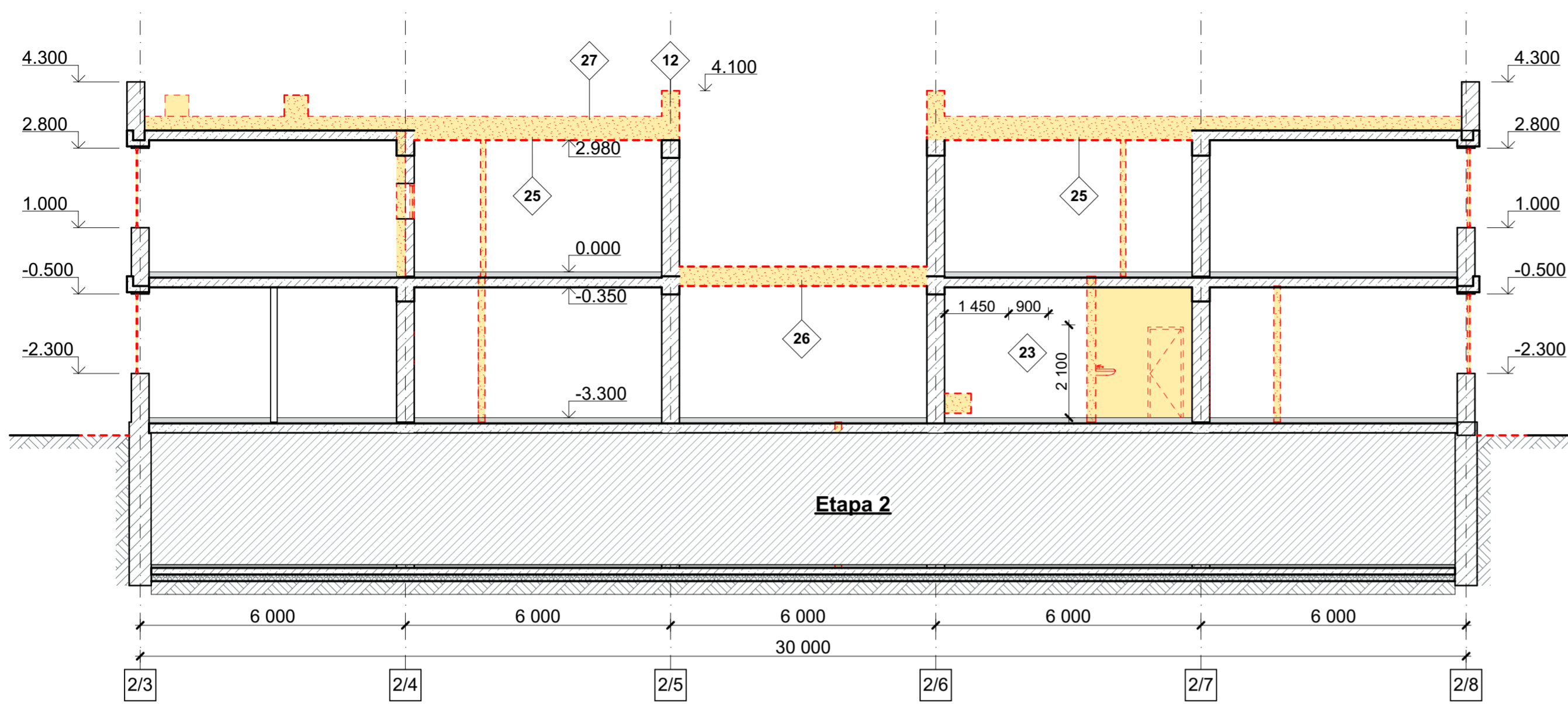
Note:

- Pe plan sunt hașurate zonele care intră în alte etape a proiectului, cu indicarea etapei.
- Secțiunea 1-1, ..., 11-11 (demolări) vezi pl.SA-10. Secțiunea 3-3, 4-4 (demolări) vezi pl.SA-11.
- Bordeorul lucrărilor de demolare vezi pl.SA-13.
- La executarea străpungerilor noi în pereți, la numărator este indicată lățimea golului, la număr:
"h=" indică înălțimea golului,
"hp=" indică înălțimea pervazului de gol de la cota pardoselei finite.

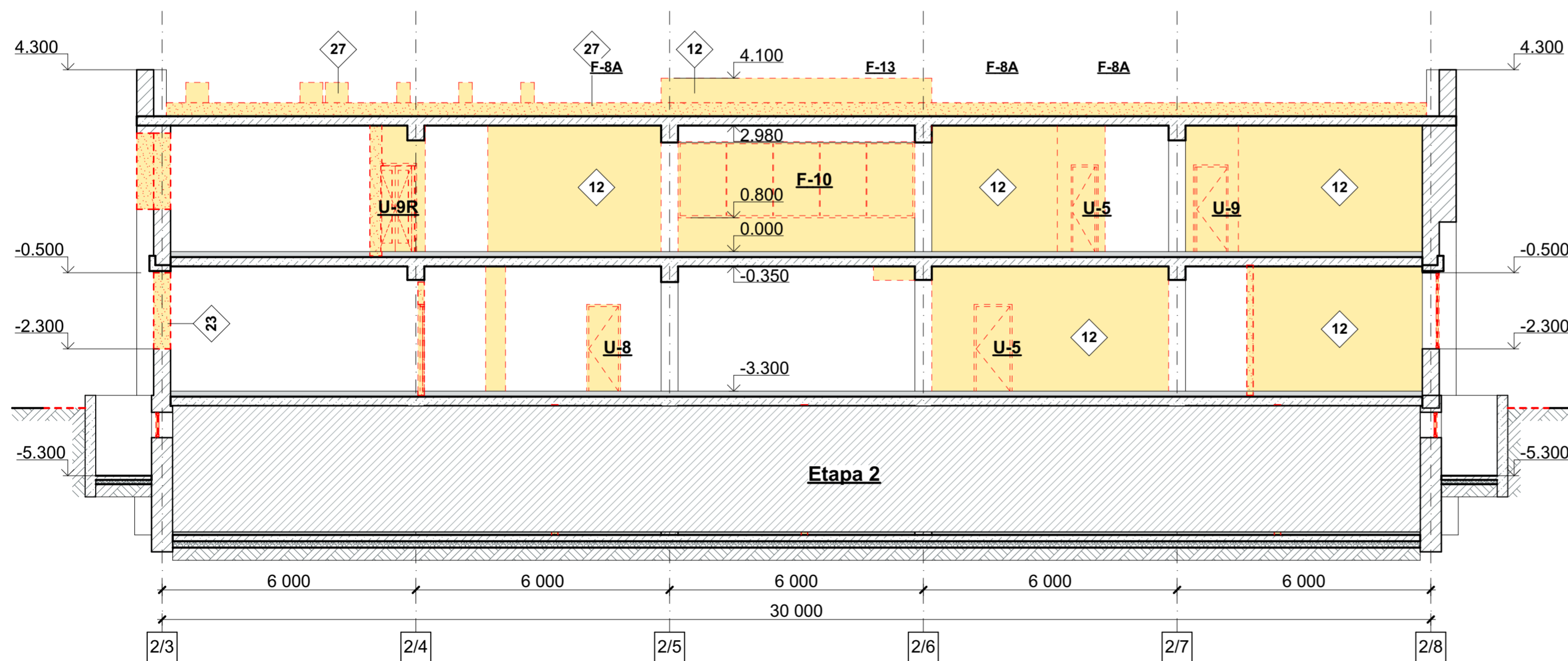
2/7		2/8		10/2024-2/2A-SA		
Reconstruirea imobilelor cu nr. cadastrale 0100520.225.02-03, 0100520.225.09, în vederea optimizării spațiilor și sporirii eficienței energetice, inclusiv instalarea sistemului fotovoltaic, pe imobilul/terenul cu nr. cadastral 0100520.225, situat în mun. Chișinău, str. Toma Ciorbă, nr.1						
Mod.	Nr.Part.	Foai	№Doc	Semnătura	Data	
Manager				Afanasiev D.		
ASP				Sîrbu Maxim		
Arhitect				Sîrbu Maxim		
Bloc 2 (Etapa 2A)				Faza	Planșa	Planșe
Plan cota 3.300 (demolări)				PE	9	
				"Bim-Tech Solution"		

Nr. inv. aut. _____
 Semnatura și data _____
 In loc. Nr. _____

Secțiunea 3-3 (demolări)



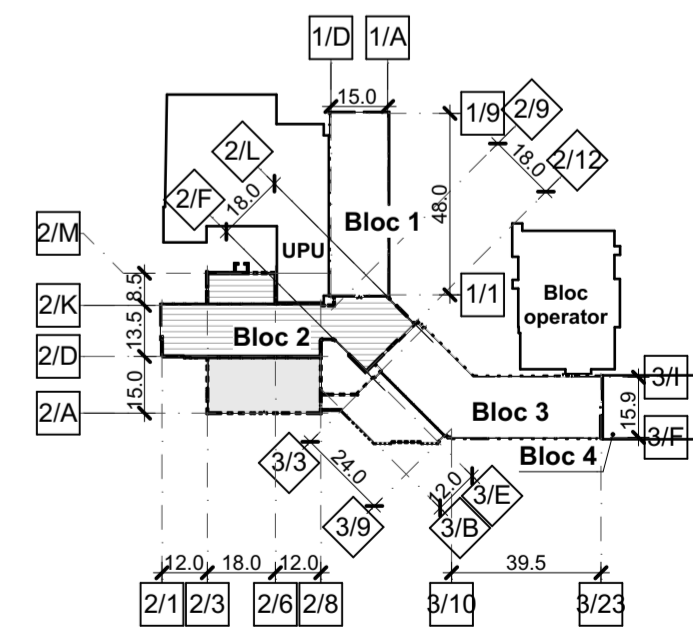
Secțiunea 4-4 (demolări)



Semne Conventionale

- Pereți demolați
- Pereți existenți
- Timplărie demontată
- Obiecte sanitare demontate
- Execuția golurilor în planșeu
- Numărul lucrării din borderoul lucrărilor de demolare
- Pereți existenți
- Axe existente
- Contur elemente demolate
- Contur elemente existente
- Elemente demolate

Schema Blocurilor

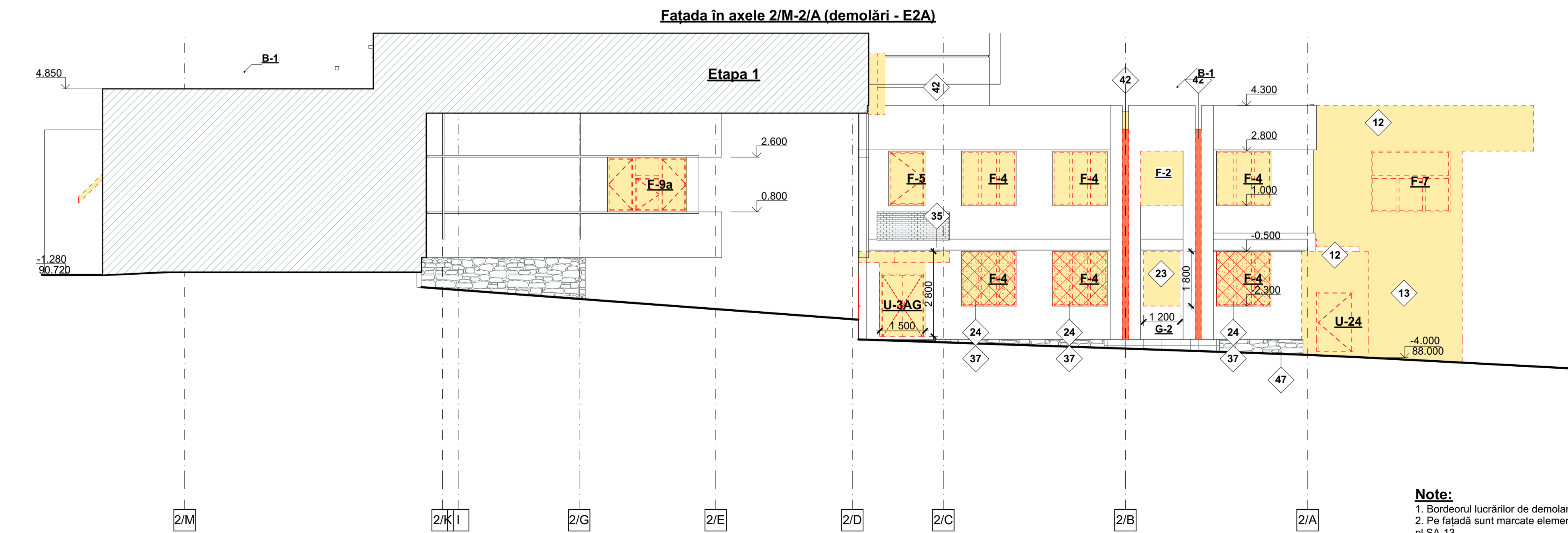
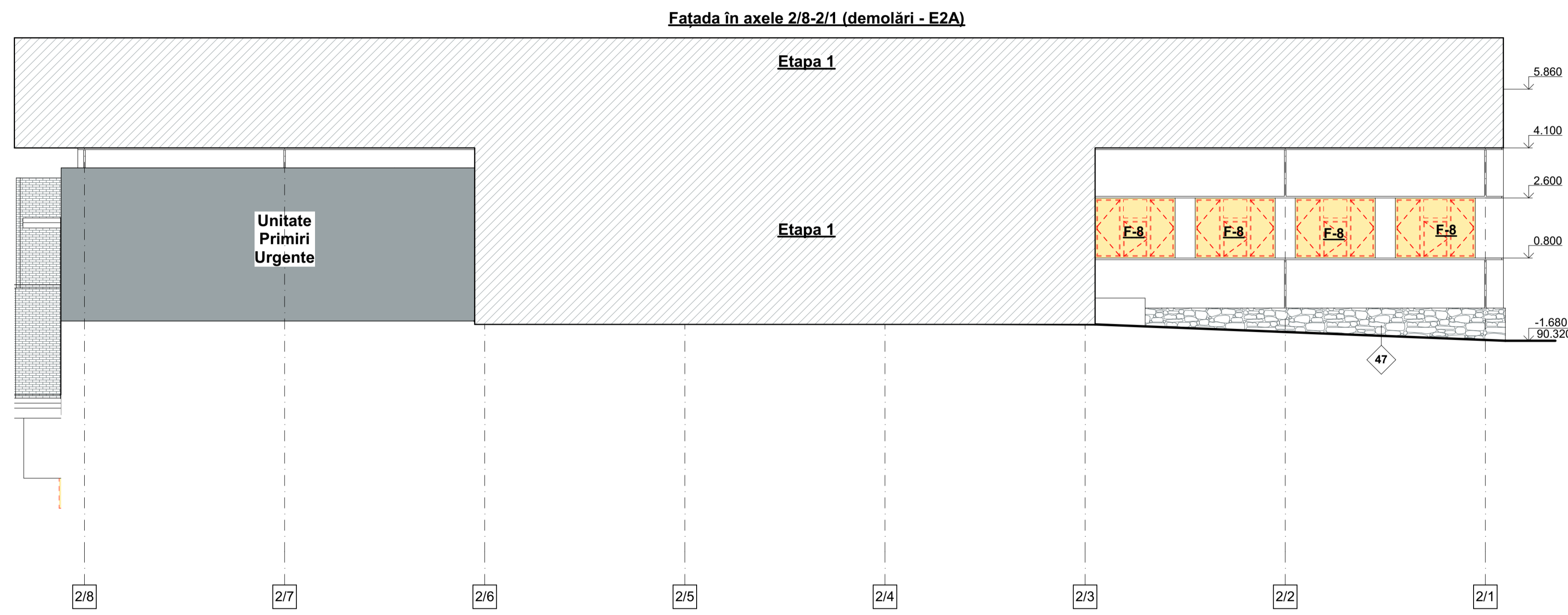
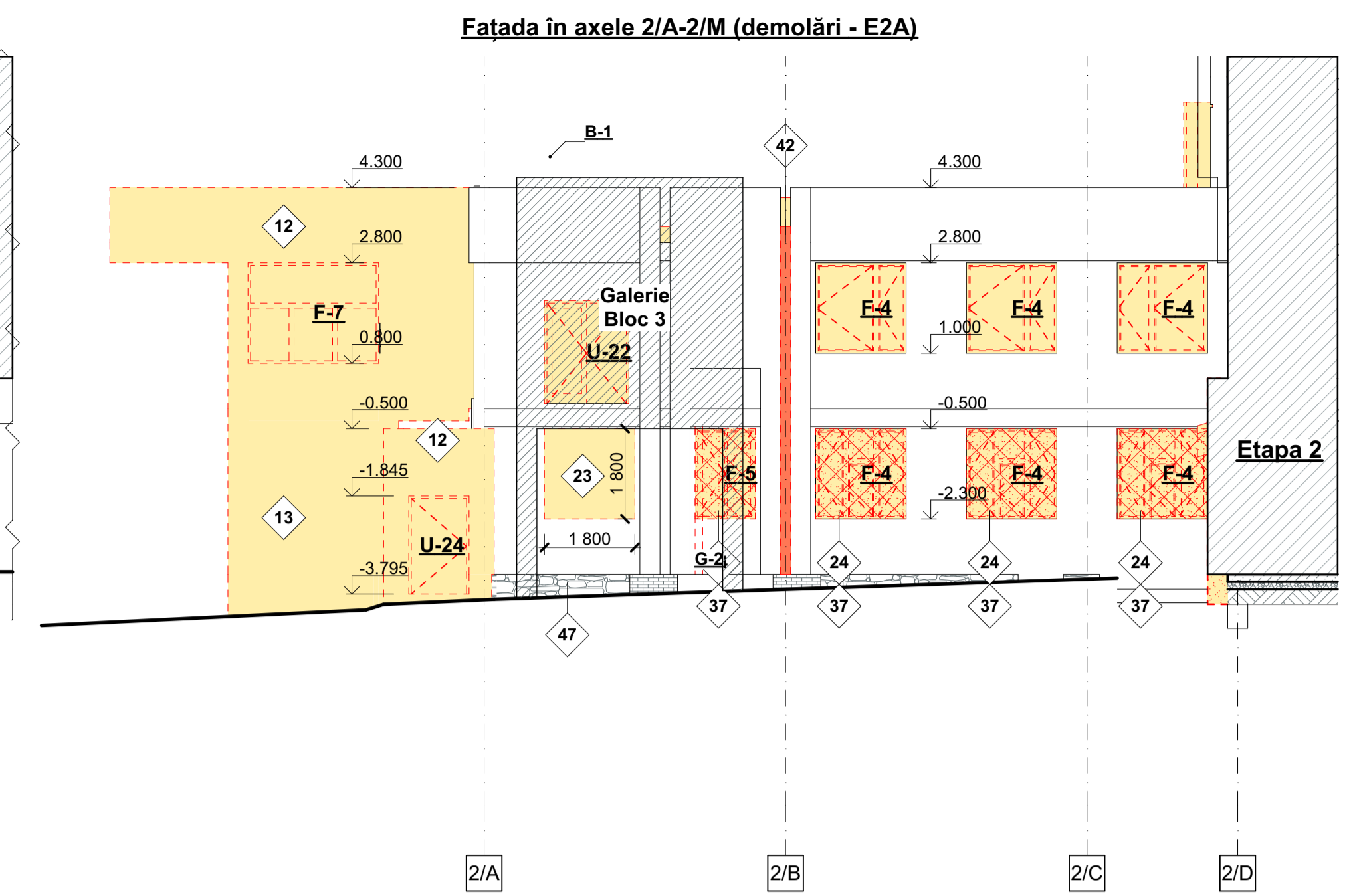
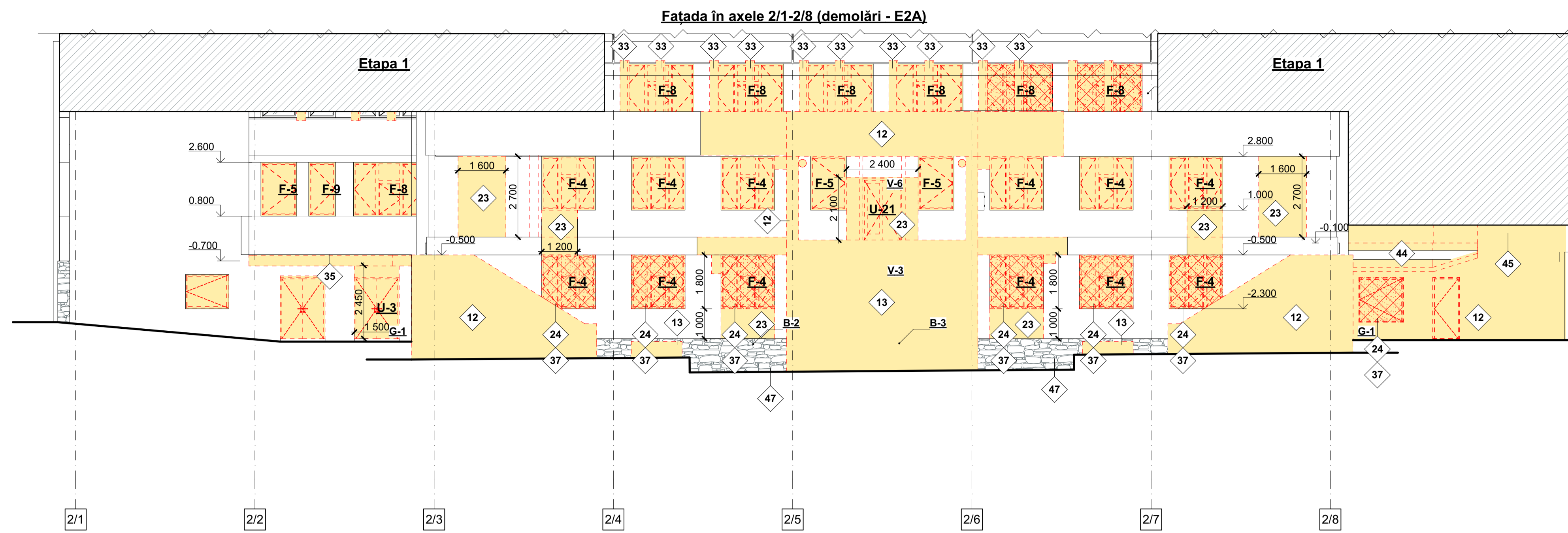


Note:

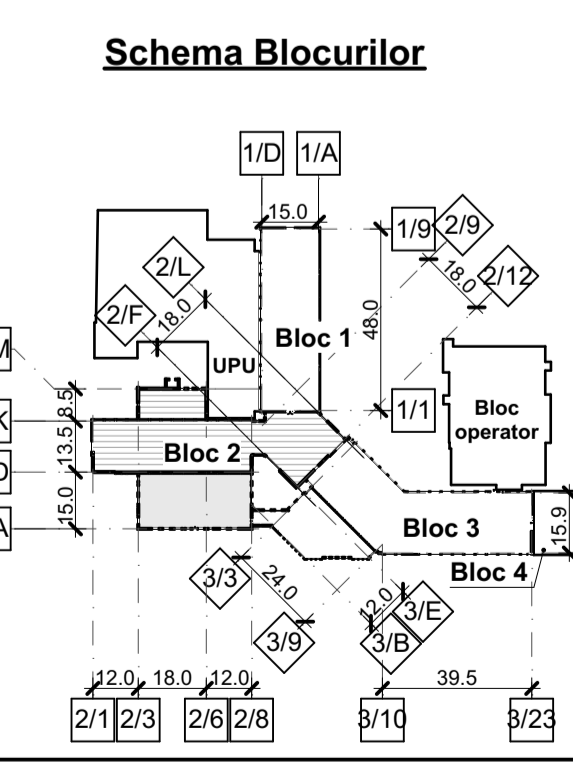
1. Borderoul lucrărilor de demolare vezi pl.SA-13.
2. Pe fațadă sunt marcate elementele de tâmplărie demontate. Specificarea elementelor vezi pl.SA-13.
3. Pe planșă sunt hașurate zonele care intră în alte etape a proiectului, cu indicarea etapei.

Nr. inv. autlen
Semnatura și data
In loc. Nr.

						10/2024-2/2A-SA				
						Reconstruirea imobilelor cu nr. cadastrale 0100520.225.02-03, 0100520.225.09, în vederea optimizării spațiilor și sporirii eficienței energetice, inclusiv instalarea sistemului fotovoltaic, pe imobilul/terenul cu nr. cadastral 0100520.225, situat în mun. Chișinău, str. Toma Ciorbă, nr.1				
Mod.	Nr.Part.	Foarte	№Doc	Semnătura	Data	Bloc 2 (Etapa 2A)		Faza	Plansa	Planșe
								PE	11	
Manager	Afanasiev D.					Secțiunea 3-3, 4-4 (demolări)		"Bim-Tech Solution"		
ASP	Sirbu Maxim									
Arhitect	Sirbu Maxim									



- Semne Conventionale**
- Numărul lucrării din borderoul lucrărilor de demolare
 - Pereți demolați
 - Pereți existenți
 - Timplărie demontată
 - Axe existente
 - Obiecte sanitare demontate
 - Contur elemente demolate
 - Contur elemente existente
 - Execuția golurilor în planșeu
 - Elemente demolate



Note:
 1. Borderoul lucrărilor de demolare vezi pl.SA-13.
 2. Pe fațadă sunt marcate elementele de timplărie demontate. Specificarea elementelor vezi pl.SA-13.
 3. Pe planșă sunt hașurate zonele care intră în alte etape a proiectului, cu indicarea etapei.
 4. Finisarea fațadelor din placaj de piatră naturală se va verifica mecanic, în cazul depistării unor suprafețe cu degradări, placajul se va demonta.

				10/2024-2/2A-SA		
				Reconstruirea imobilelor cu nr. cadastrale 0100520.225.02-03, 0100520.225.09, în vederea optimizării spațiilor și sporirii eficienței energetice, inclusiv instalarea sistemului fotovoltaic, pe imobilul terenul cu nr. cadastral 0100520.225, situat în mun. Chișinău, str. Toma Ciobă, nr.1		
Mod.	Nr.Part.	Foaițe	Nr.Doc	Semnătura	Data	
				Manager Afanasiev D.		Bloc 2 (Etapa 2A)
				AȘP Sirbu Maxim		Faza PE
				Arhitect Sirbu Maxim		Planșa 12
				Fațade (demolări)		Planșe "Bim-Tech Solution"

Nr. inv. aut. _____
 Semnătura și data _____
 Inloc. Nr. _____

