



creative agency

PORTOFOLIO



Agencia de Creatie "TRIB" formeaza o comunitate de tineri ambitiosi, insetati de provocari creative, o echipa de generatori, inspirati din lumea inovatoare, ce creeaza si isi indeplinesc misiunea cu pasiune. Experientele si profesionalismul lor formeaza pilonul important pe care se bazeaza dezvoltarea companiei.

Misiunea:

"TRANSFORMĂM IDEEA TA ÎNTR-UN BRAND VIZIBIL".

Viziunea:

- ◆ *De a deveni personajele ce inspiră lumea și clientul. Cei ce creează viitorul!*
- ◆ *De a deveni compania ce oferă servicii de CALITATE și oferă instrumentele eficiente pentru transformarea ideii clientului într-un brand durabil și sustenabil!*



De ce TRIB?

Pentru că formăm o comunitate de creatori ce gândesc liberi și independenți, pentru că suntem diferiți prin faptul că avem capacitatea de a privi în esența proiectului, parcurgând până-n miezul apariției sale.

Valorile:

- ◆ *Pasiunea față de creație!*
- ◆ *De a crea CALITATIV nu CANTITATIV!*
- ◆ *În permanentă dezvoltare profesională!*
- ◆ *Echipa – a doua familie!*

Despre companie:

Agenția de Creație "TRIB" este mai mult decât o companie, ea este dezvoltată de generatorii iubitori de creație.

TRIB ne unește prin idei și scopuri comune - de a privi în esență și de a realiza ideea astfel, ca clienții noștri să-și regăsească misiunea și obiectivele sale în proiectul realizat.

Logo



Icon



Mark



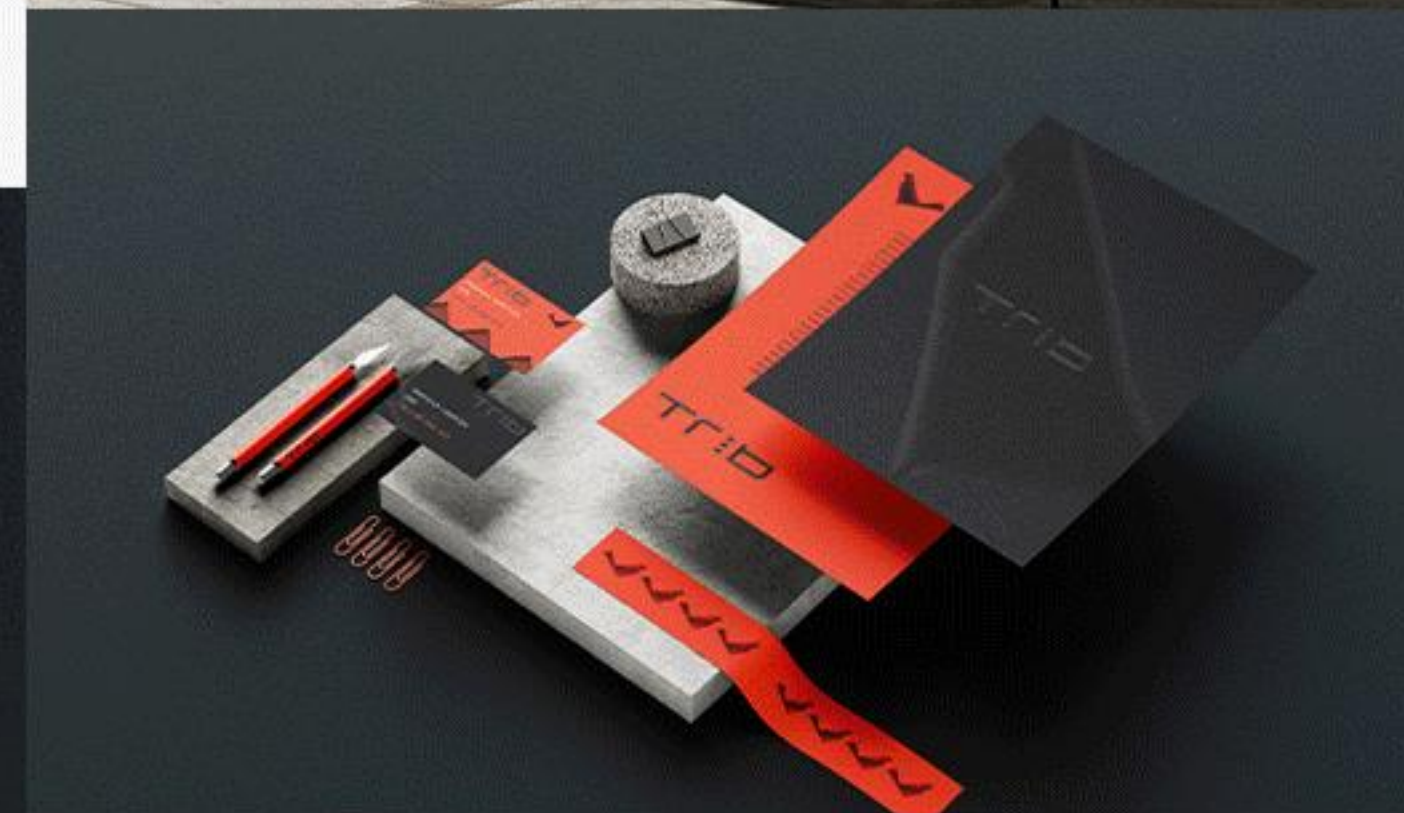
Font

Ysabeau

Aa

BbCcDdEeFfGgHhIiJjKk
LlMmNnOoPpQqRrSsTt
UuVvXxYyZz

0123456789



Mai multe despre noi:



Strategia de Brand

Scop/

TRIB este o agenție de creație care și-a propus să ofere soluții inovatoare în domeniul design graphic, motion design, marketing și event management. Scopul nostru principal este de a crea campanii și strategii care să îmbine creativitatea, strategia și tehnologia pentru a ajuta brandurile să-și atingă obiectivele de afaceri și să-și consolideze poziția pe piață. TRIB se concentrează pe dezvoltarea unor concepte unice și relevante, care să atragă atenția publicului țintă și să creeze legături puternice între branduri și consumatori. Agenția și-a propus să fie un partener de încredere pentru clienții săi, oferindu-le servicii personalizate și soluții adaptate nevoilor specifice ale fiecărui brand.



Fundamentele brandului

Misiune/ "Transformăm ideea ta într-un brand vizibil."

Viziune/ De a deveni personajele ce inspiră lumea și clientul. Cei care creează viitorul! De a deveni compania ce oferă servicii de calitate și oferă instrumentele eficiente pentru transformarea ideii clientului într-un brand durabil și sustenabil!

Valori/ Pasiunea față de creație!
De a calitativ, nu cantitativ!
În permanență dezvoltare profesională!
Echipa – a doua familie!

Definirea clientului ideal/ Companie cu viziune: Clientul ideal este o companie sau organizație care are o viziune clară și înțelegerea importanței unei prezențe puternice și coezive în mediul online și offline. Diversitate în nevoi: O companie care are nevoie de o gamă variată de servicii, inclusiv grafic design pentru crearea de logo-uri, materiale de marketing și branding, motion design pentru videoclipuri și animații, precum și servicii de marketing digital și event management pentru a-și promova afacerea sau evenimentele. Apreciază creativitatea: Un client care apreciază creativitatea și este deschis la idei inovatoare și neconvenționale pentru a-și promova brandul sau produsele.

Colaborare eficientă: Un partener care este dispus să lucreze în strânsă colaborare cu echipa TRIB, oferind feedback constructiv și fiind deschis la comunicare pentru a asigura că rezultatele finale îndeplinesc cu succes obiectivele stabilite. **Buget adecvat:** Un client care este dispus să investească în calitate și în servicii profesionale pentru a-și atinge obiectivele de marketing și branding.

Sector diversificat: Clientul ideal ar putea proveni dintr-o gamă diversă de industrii, cum ar fi comerțul cu amănuntul, tehnologia, ospitalitatea, industria alimentară sau sectorul non-profit, oferind astfel oportunități de colaborare variate și interesante pentru TRIB.

Povestea brandului

Ideea de afacere a apărut în urma experiențelor mele (Duminica Luminița – fondatoare) acumulate timp de peste 8 ani de activitate în industria creativă. Activând în acest domeniu, mi-am dat seama că, creația necesită timp, inspirație și un mediu prietenos pentru o productivitate eficientă. Astfel, s-a născut ideea de a înființa propria afacere care va funcționa după principiul general: De a crea proiecte calitative și nu cantitative! Un alt motiv pentru înființarea afacerii este de a crea o comunitate de tineri, la fel de pasionați de ceea ce fac, ce la rândul său împărtășesc ca și mine aceleași valori și dorința de a deveni parte a mișcării creative ce definește tendințele creative din Republica Moldova și România.

În esență, TRIB nu este doar o agenție de creație; este o forță care inspiră și transformă, care aduce idei la viață și creează conexiuni semnificative între branduri și publicul lor. Prin talentul lor și pasiunea lor pentru ceea ce fac, ei reușesc să redefinească standardele în industria creativă și să creeze un impact durabil în comunitatea lor și dincolo de ea.

Mesaje cheie

Creativitate neîngrădită/ "În TRIB, explorăm fără limitele convenționale ale creativității. Transformăm viziunile în realitate prin inovație și pasiune."

Design cu impact/ "Fiecare proiect este o poveste care merită să fie spusă. Cu expertiză în design grafic și motion design, dăm viață ideilor și le transformăm în experiențe memorabile."

Soluții personalizate/ "Înțelegem că fiecare brand are o poveste unică. De aceea, oferim soluții personalizate și instrumente care au drept scop să îmbine estetica cu obiectivele strategice ale clienților noștri."

Marketing cu rezultate/ "Mergem dincolo de simpla estetică. Cu o abordare orientată către rezultate, dezvoltăm strategii de marketing care să amplifice impactul și să genereze angajamentul publicului țintă."

Experiențe de neuitat/ "De la concept la execuție, aducem la viață evenimente memorabile care să surprindă și să inspire. Fie că este vorba de conferințe, lansări de produse sau experiențe de marcă, suntem acolo pentru a face ca fiecare moment să conteze."

Parteneriat și colaborare/ "Suntem mai mult decât un simplu furnizor de servicii. Suntem partenerii voștri în călătoria către succes. Colaborăm strâns cu clienții noștri pentru a înțelege nevoile lor și a le oferi soluții eficiente și inovatoare."

Calitate și profesionalism/ "În TRIB, calitatea și profesionalismul sunt fundamentale. Ne angajăm să livrăm produse și servicii de cea mai înaltă calitate, respectând termenele stabilite și depășind așteptările clienților noștri."

Comunicarea de brand

"TRIB - Unde Creativitatea Întâlnește Experiența. Suntem o forță colectivă a inovației, îmbrățișând diversitatea și făurind legături puternice între idei și realitate. Cu fiecare proiect, ne străduim să depășim așteptările, să inspirăm și să transformăm. Aducem la viață povești care nu numai că captivază, ci și provoacă și încurajează. La TRIB, suntem mai mult decât o agenție de creație - suntem un trib al creativilor, al călătorilor de soluții, al vizionarilor și vizitorilor. Alătură-te nouă în călătoria noastră de a crea lumea de mâine, astăzi."
Esența brandului (personalitate, vocea brandului, tonul)

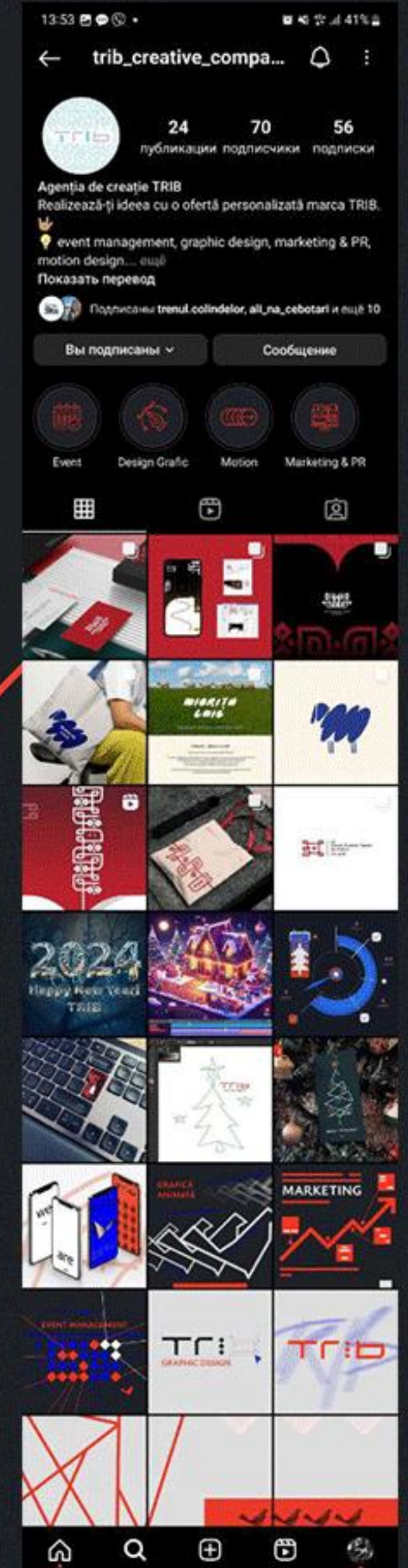
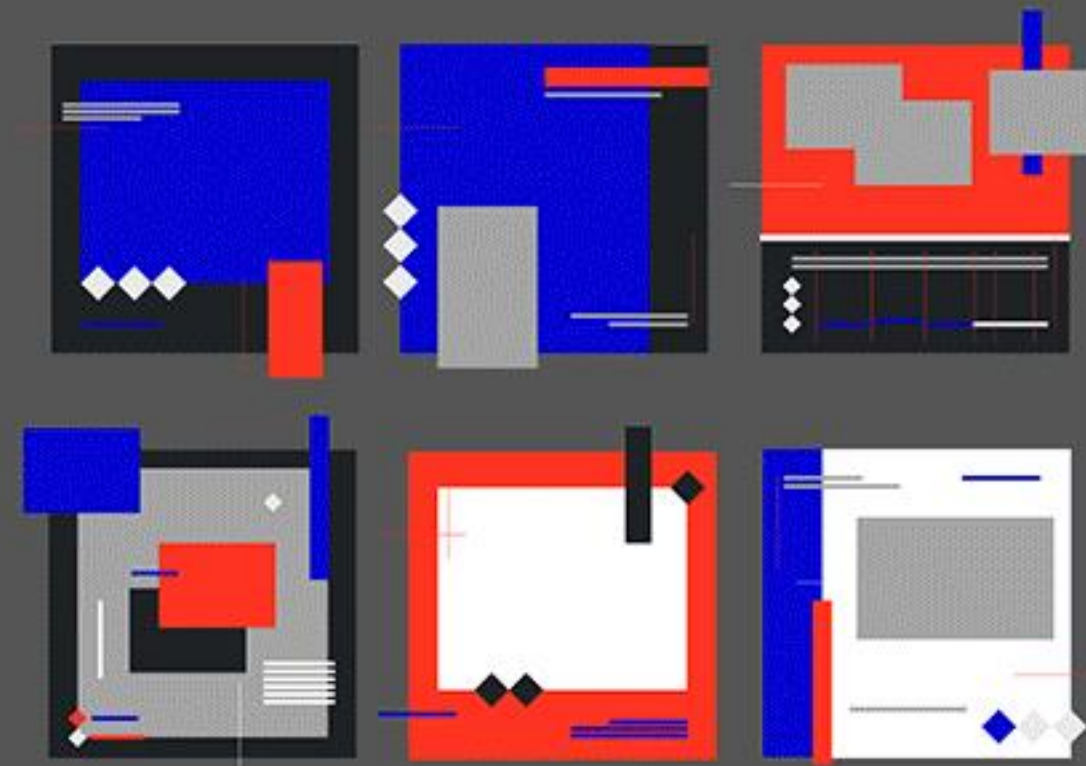
Personalitate/ Creativă și inovatoare: TRIB este o agenție care își îndeamnă clienții să gândească în afara cutiei și să exploreze soluții creative pentru nevoile lor de design, marketing motion design și event management.
Profesională și fiabilă: TRIB demonstrează o înaltă calitate a serviciilor și angajamentul față de clienți, oferind soluții și instrumente eficiente și profesionale în toate aspectele proiectelor sale.
Inspirată și motivată: Echipa TRIB este pasionată de ceea ce face și își propune să inspire și să motiveze clienții să atingă succesul în proiectele lor.

Vocea brandului/ Empatică și receptivă: Vocea TRIB este receptivă la feedback și comunică clar și eficient.
Inspiratoare și îndrăzneță: Vocea brandului TRIB încurajează clienții să își urmeze visele și să își îndeplinească obiectivele prin soluții de design și marketing inovatoare.
Educativă și informativă: TRIB oferă nu doar servicii, ci și cunoștințe și expertiză în domeniul designului, marketingului, motion designului și event managementului comunicând pentru a sprijini clienții să înțeleagă procesele și beneficiile implicate în proiectele lor.

Tonul/ Entuziast și pozitiv: Tonul TRIB reflectă energia și pasiunea echipei pentru ceea ce fac.
Profesional și clar: Tonul comunică informațiile și instrucțiunile într-un mod concis și ușor de înțeles.
Empatic și încurajator: Tonul TRIB oferă suport și încredere clienților în timpul procesului de colaborare și dezvoltare a proiectelor lor.

Slogan/ "We do the right thing."
Propoziția de valoare unică - UVP - unique value proposition
"În TRIB, transformăm viziunile în realitate prin instrumente creative, cum ar fi: grafică captivantă, animații dinamice, strategii de marketing inovatoare și gestionare impecabilă a evenimentelor, aducând experiențe unice și memorabile în fiecare proiect."

Social media kit



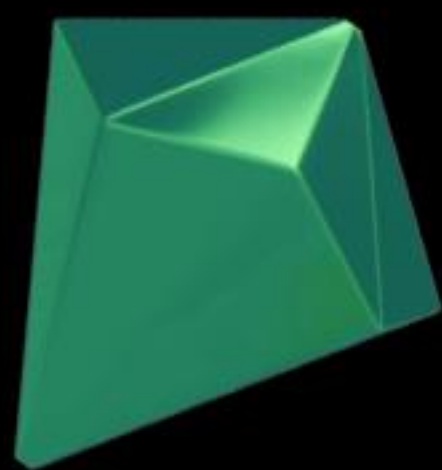
MOLDOVA DIGITAL
SUMMIT 2024

powering

100% DIGITAL TOMORROW

#MDS 2024 is the nation's main tech event is back to fuel innovation and ignite partnerships. This year we're aligning with the European Digital Decade targets of empowering businesses and people in a human-centred, sustainable and more prosperous digital future. Join us and explore speakers on the main stage, showcases from entrepreneurs and countless B2B workshops in an inspiring 3 day marathon of ideas that will power a 100% digital tomorrow.

Regie & Motion &
Design



cover



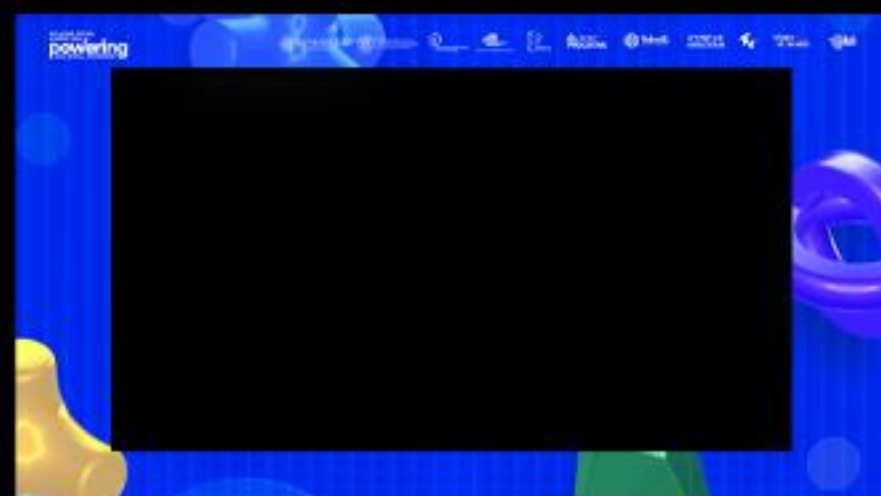
CV



panel



masca



burtiera



agenda



cover artist



Visuals



Eastern European Coalition for LGBT+ Equality

EECLGBT+ este o voce puternică pentru persoanele LGBT+ din Europa de Est. Reunind peste 40 de organizații din 11 țări, misiunea noastră este de a promova egalitatea și de a combate discriminarea bazată pe orientarea sexuală sau identitatea de gen.

Logo

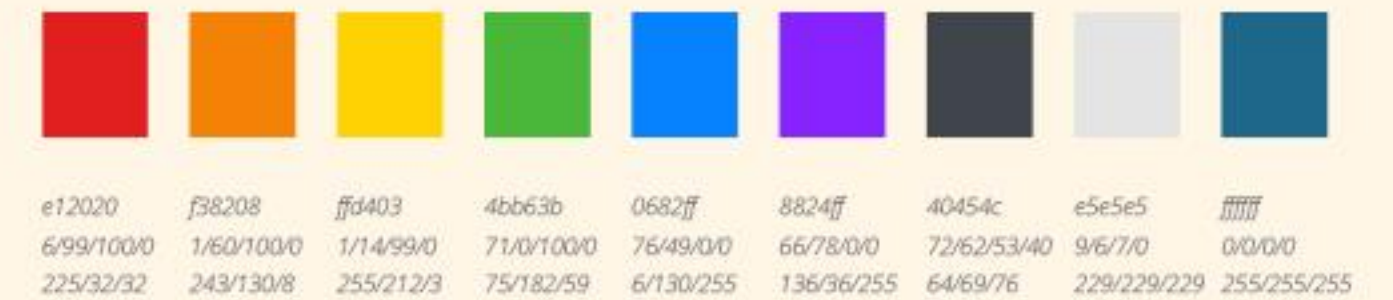
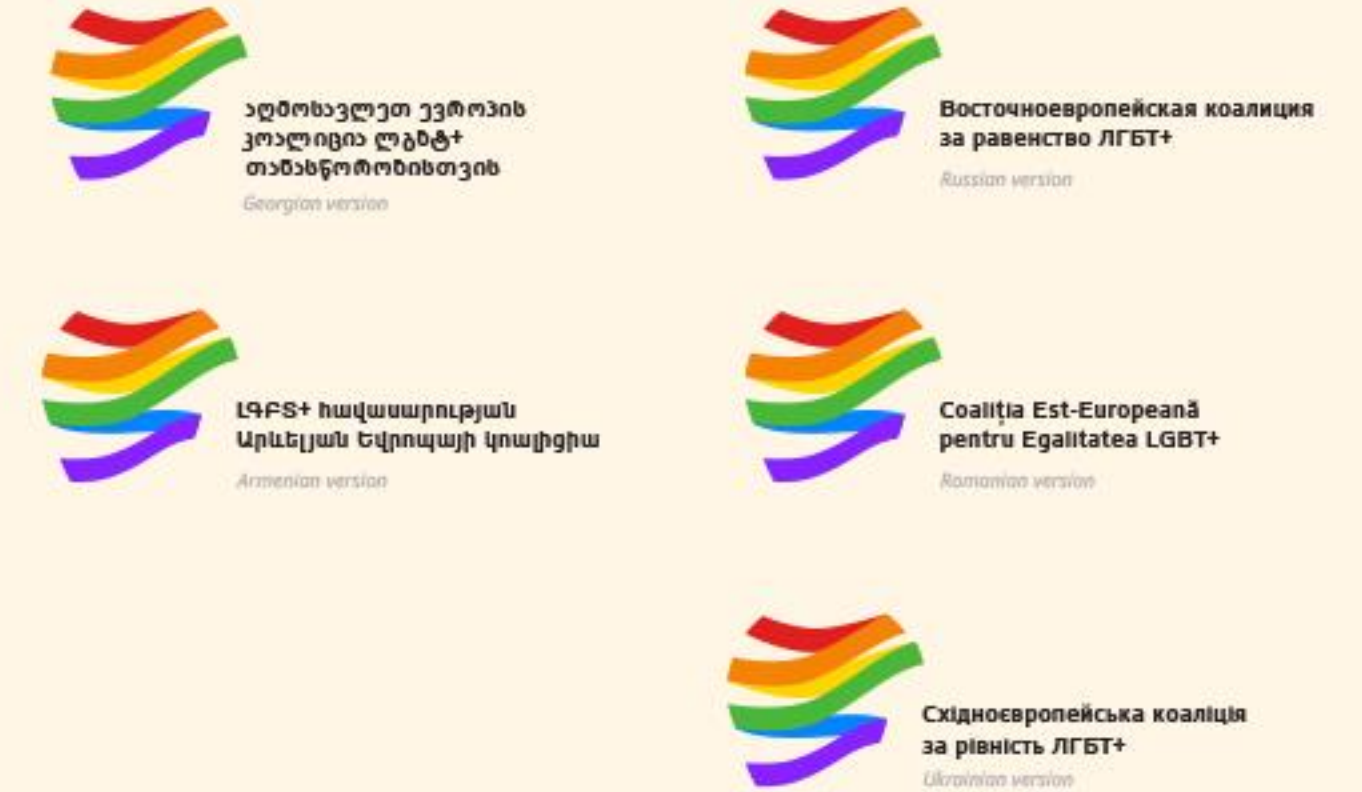


Eastern European Coalition for LGBT+ Equality

Flags



Variații logo în diverse limbi



Font

Aa

Lorem ipsum dolor sit amet, consectetur adipiscing elit, sed diam nonummy nibh euismod tincidunt ut laoreet dolore magna aliquam erat

Lorem ipsum dolor sit amet, consectetur adipiscing elit, sed diam nonummy nibh euismod tincidunt ut laoreet dolore magna aliquam erat volutpat.

Lorem ipsum dolor sit amet, consectetur adipiscing elit, sed diam nonummy nibh euismod tincidunt ut laoreet dolore magna aliquam erat

Lorem ipsum dolor sit amet, consectetur adipiscing elit, sed diam nonummy nibh euismod tincidunt ut laoreet dolore magna aliquam erat

Despre: Arlan AMU este un tip de literă distins care emană atât eleganță, cât și modernitate. Vine în variante sans-serif, caracterizate prin liniile sale delicates și proporțiile echilibrate. Fontul include suport pentru o gamă largă de limbi, inclusiv latină, greacă, chirilică, georgiană și ebraică.

Regular /8pt

Italic /8pt

Bold /8pt

Bold Italic /8pt

Aa

Lorem ipsum dolor sit amet, consectetur adipiscing elit, sed diam nonummy nibh euismod tincidunt ut laoreet dolore magna

Lorem ipsum dolor sit amet, consectetur adipiscing elit, sed diam nonummy nibh euismod tincidunt ut laoreet dolore magna aliquam erat

Lorem ipsum dolor sit amet, consectetur adipiscing elit, sed diam nonummy nibh euismod tincidunt ut laoreet dolore magna

Lorem ipsum dolor sit amet, consectetur adipiscing elit, sed diam nonummy nibh euismod tincidunt ut laoreet dolore magna

Despre: Noto Sans este un font sans-serif curat, modern, care acceptă multe limbi. Liniile sale clare și designul echilibrat îl fac ideal pentru titluri, text și interfețe cu utilizatorul. Oferit în diferite greutăți și italice, Noto Sans oferă flexibilitate, include suport pentru o gamă largă de limbi.

Regular /8pt

Italic /8pt

Medium /8pt

ExtraBold Italic /8pt

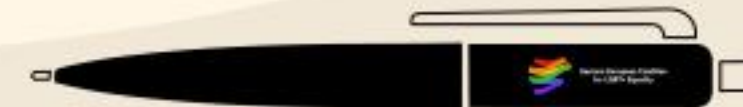
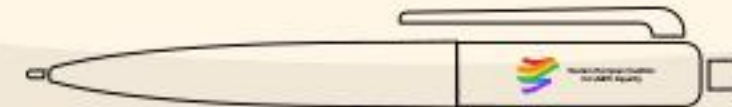
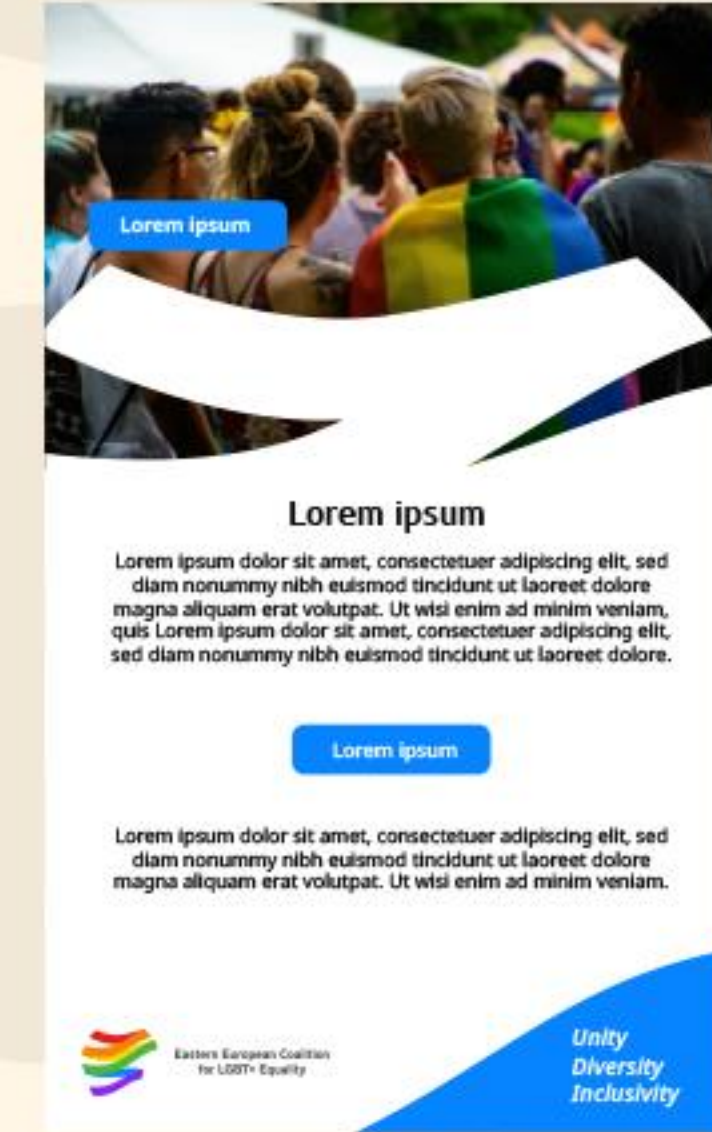
Foaiie cu antet

Social media cover

Poster

Newsletter

Notebook



Eastern Coalition for LGBT+ Equality

Home About Us Information Hub Join Us Contact Us

LOREM, IPSUM DOLOR SIT AMET CONSECTETUR ADIPISCING.

Let's talk - Send a message

Sexuality and gender identity

Learn more

Empowering LGBT+ voices in Eastern Europe.



We are trusted by our partners

Subscribe for the updates!

Let's make something great

The mission of our coalition

History

In 2014, a non-formal coalition was established under...





Old logo

New logo

Brandbook

Prin prezentarea geometrica a logoului, exprimăm o profundă conectare cu rădăcinile culturale și dorința de a păstra continuitatea tradițiilor meșteșugurilor în Republica Moldova. Acest ornament reprezintă o punte către trecut, aducând în prim-plan motivele și simbolurile tradiționale ale meșteșugurilor locale. Acesta îmbină în sine simboluri precum: LITERA "M", TAURUL, SCUTUL, VIȚA DE VIE, ELEMENTE FLORALE, toate acestea fiind redade într-un context modern, estetica căreia prezintă o legătura cu moștenirea culturală a poporului, reflectând un apel puternic către origini.



Uniunea Meșterilor Populari din Moldova



LETTER M



BULL



FLORAL ELEMENT

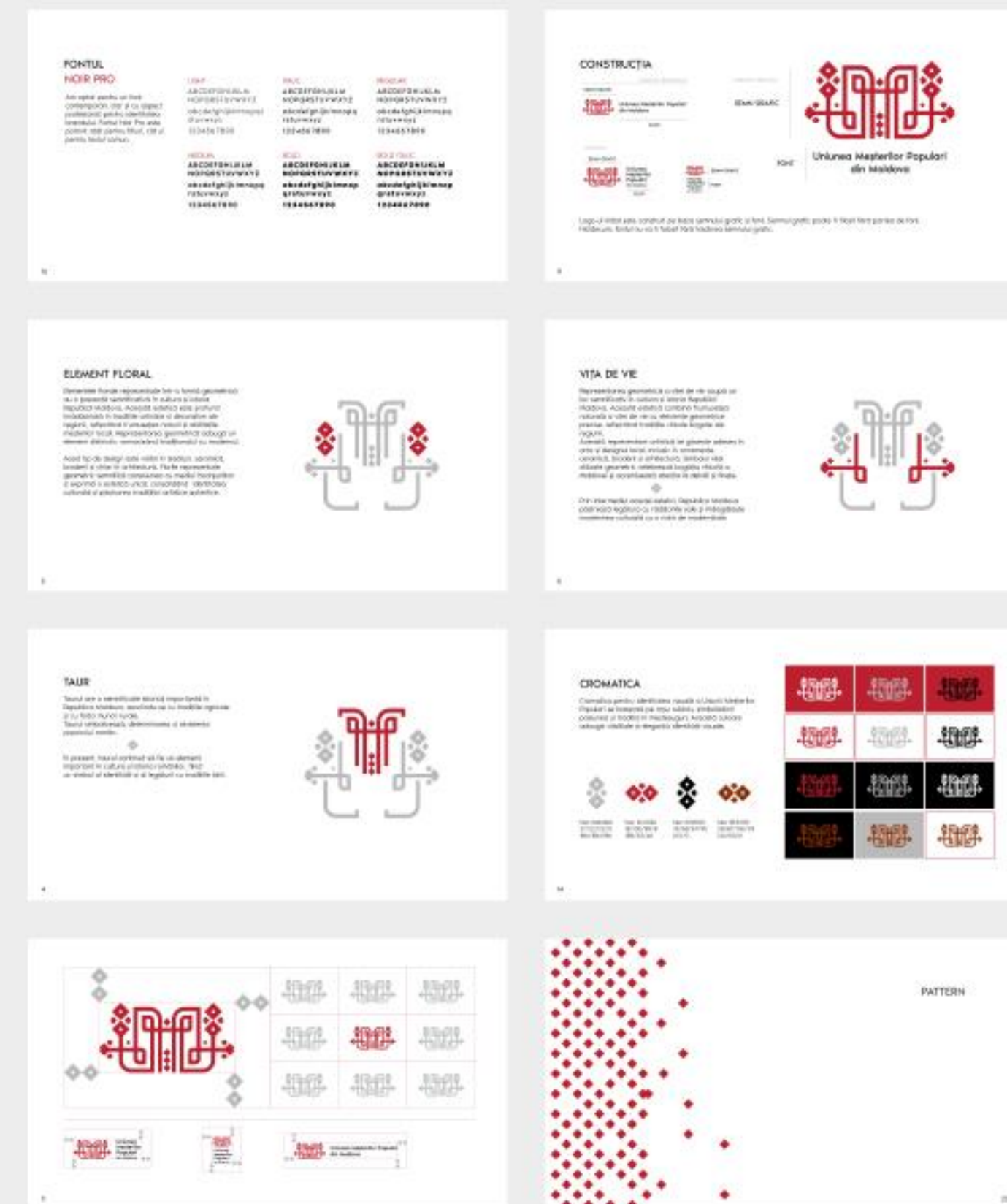


VINE



SHIELD

Pattern



Uniunea Meșterilor Populari

Rebranding & marketing

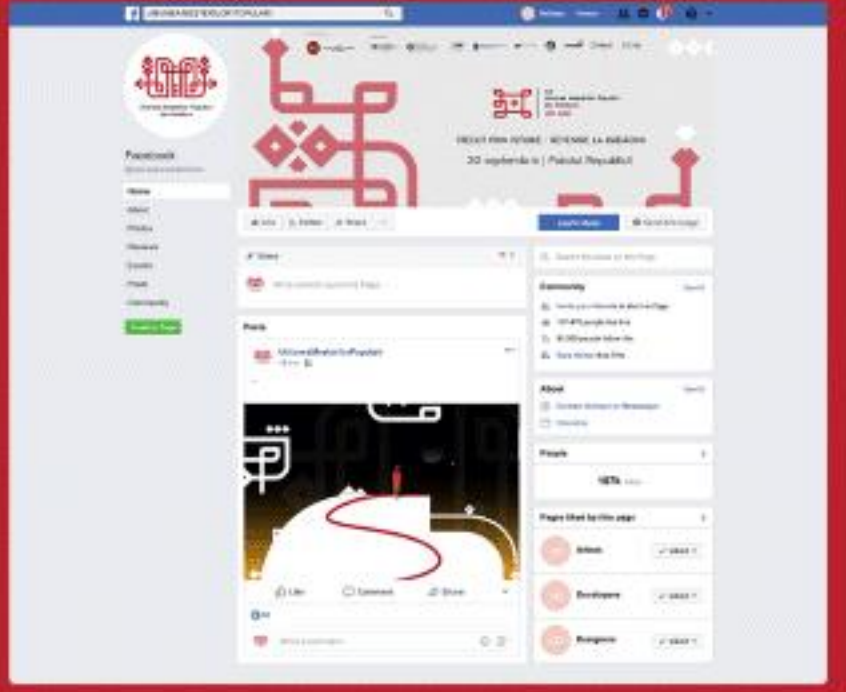
Lorem ipsum dolor sit amet, consectetur
amet, consectetur

LOREM IPSUM DOLOR

Lorem ipsum dolor sit amet, consectetur adipiscing elit, sed do eiusmod tempor incididunt ut labore et dolore magna aliqua. Ut enim ad minim veniam, quis nostrud exercitation ullamco laboris nisi ut aliquip ex ea commodo consequat. Duis aute irure dolor in reprehenderit in voluptate...

um dolore eu fugiat nulla pariatur. Ut occaecat cupidatat non proident, qui officia deserunt mollit anim id est laborum. Sed ut perspiciatis unde omnis iste natus error sit voluptatem accusantium


 Lorem Ipsum
 Adipiscing
 987 654 321 0





 Lorem ipsum dolor sit amet, consectetur adipiscing elit, sed do eiusmod tempor incididunt ut labore et dolore magna aliqua. Ut enim ad minim veniam, quis nostrud exercitation ullamco laboris nisi ut aliquip ex ea commodo consequat. Duis aute irure dolor in reprehenderit in voluptate...

Lorem ipsum dolor sit amet, consectetur adipiscing elit, sed do eiusmod tempor incididunt ut labore et dolore magna aliqua. Ut enim ad minim veniam, quis nostrud exercitation ullamco laboris nisi ut aliquip ex ea commodo consequat. Duis aute irure dolor in reprehenderit in voluptate...



 Lorem ipsum dolor sit amet, consectetur adipiscing elit, sed do eiusmod tempor incididunt ut labore et dolore magna aliqua. Ut enim ad minim veniam, quis nostrud exercitation ullamco laboris nisi ut aliquip ex ea commodo consequat. Duis aute irure dolor in reprehenderit in voluptate...



Strategia de Brand

Scop/

"Uniunea Meșterilor Populari are ca scop principal protejerea, promovarea și transmiterea meșteșugurilor tradiționale și a patrimoniului cultural, contribuind astfel la conservarea identității culturale a Republicii Moldova."



Fundamentele brandului

Misiune/ Uniunea Meșterilor Populari din Republica Moldova are ca misiune promovarea și susținerea meșteșugurilor tradiționale și a meșterilor populari din țară. Aceasta include protejerea și conservarea tradițiilor și tehnicilor meșteșugărești specifice culturii moldovenești, precum și sprijinirea meșterilor în dezvoltarea și comercializarea produselor lor tradiționale. Uniunea se implică în organizarea de expoziții, târguri, ateliere și alte evenimente pentru a evidenția bogăția și diversitatea meșteșugurilor locale și pentru a promova aceste arte tradiționale în rândul comunității și al turiștilor. De asemenea, Uniunea Meșterilor Populari din Republica Moldova are un rol important în transmiterea cunoștințelor și abilităților meșteșugărești către generațiile viitoare, asigurând astfel continuitatea tradițiilor și a patrimoniului cultural al țării.

Viziune/ "Uniunea Meșterilor Populari se angajează să promoveze și să conserve tradițiile și meșteșugurile populare, să susțină meșterii în dezvoltarea lor și să devină o resursă de referință în domeniul patrimoniului cultural."

Valori/ Conservarea și promovarea tradițiilor; Uniunea Meșterilor Populari își propune să păstreze și să transmită generațiilor viitoare bogăția și diversitatea tradițiilor meșteșugărești și culturale ale Republicii Moldova.

Respect pentru autenticitate și calitate: Uniunea promovează respectul pentru meșterii tradiționali și pentru produsele lor autentice, de înaltă calitate, realizate cu pricepere și pasiune.

Susținerea comunității meșteșugărești: Uniunea Meșterilor Populari sprijină și încurajează solidaritatea și colaborarea între meșterii tradiționali din diverse regiuni ale Republicii Moldova.

Dezvoltarea durabilă: Uniunea încurajează practicile meșteșugărești sustenabile, care respectă mediul înconjurător și contribuie la dezvoltarea economică și socială a comunităților locale.

Educația și transmiterea cunoștințelor: Uniunea se implică în educația și formarea tinerilor în meșteșuguri tradiționale, asigurând astfel continuitatea și perpetuarea tradițiilor meșteșugărești.



Comunicarea de brand

Esența brandului (personalitate, vocea brandului, tonul)/

Personalitate: Tradițională, autentică, mândră de moștenirea culturală, pasionată de meșteșuguri și tradiții.

Vocea brandului/ Empatică, informativă, plină de entuziasm și respect pentru meșterii tradiționali și pentru arta meșteșugărească.

Tonul/ Calm și plin de încredere atunci când promovează meșteșugurile tradiționale și patrimoniul cultural al Republicii Moldova; entuziast și inspirativ atunci când vorbește despre inovație și dezvoltare în domeniul meșteșugurilor; respectuos și apropiat în comunicarea cu meșterii și comunitatea locală.

Slogan/ "Tradiție împletită cu inovație!"

Mesaje cheie/ Conservarea tradițiilor: Promovăm și protejăm meșteșugurile tradiționale și cultura populară a Republicii Moldova.

Susținerea meșterilor: Sprijinim și încurajăm meșterii tradiționali în dezvoltarea abilităților lor și în promovarea produselor lor autentice.

Inovația în tradiție: Îmbinăm moștenirea culturală cu noile tehnici și idei pentru a asigura că meșteșugurile tradiționale rămân relevante și atrăgătoare în lumea contemporană.

Diversitatea meșteșugurilor: Evidențiem bogăția și varietatea meșteșugurilor moldovenești, de la olărit și țesut la sculptură în lemn și broderie, pentru a promova și aprecia diversitatea patrimoniului cultural.



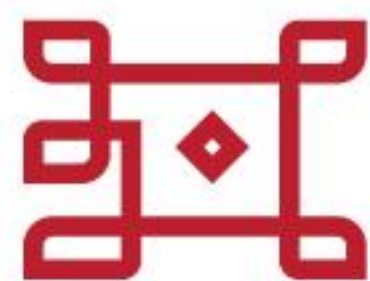
Uniunea Meșterilor Populari
din Moldova

EVENIMENT ANIVERSAR "UMP 30 ANI"

Livrabile:

- Elaborarea conceptului
- "Revenire la rădăcini";
- Key visual și materiale promoționale;
- Scenariu și producție video – INTRO;
- SMM event.

Logo eveniment



AO
Uniunea Meșterilor Populari
din Moldova
30 ANI



Element grafic

Invitație



Plic



Cover eveniment



Agenda



Fotozona



Eco-punga



Trofeu



Video INTRO "Măinile ca formă de artă" Scanați și plasați camera către imagine.



Ion Aldea Teodorovici

*Mi-a fost dorul
dor pribeag*

Filosofie

Moștenirea lui Ion și Doina Aldea-Teodorovici transpusă prin filosofia Pomului. Acesta subliniază importanța fiecărei părți a "Pomului" - de la ramurile vizibile ale succesului său până la rădăcinile adânci ale inspirației și influenței sale. În plus, "căi eterne" implică faptul că muzica și moștenirea sa culturală sunt vii și continuă să influențeze și să inspire chiar și dincolo de timp și spațiu.

Regie & Motion & Design

Visuals

Burtiera



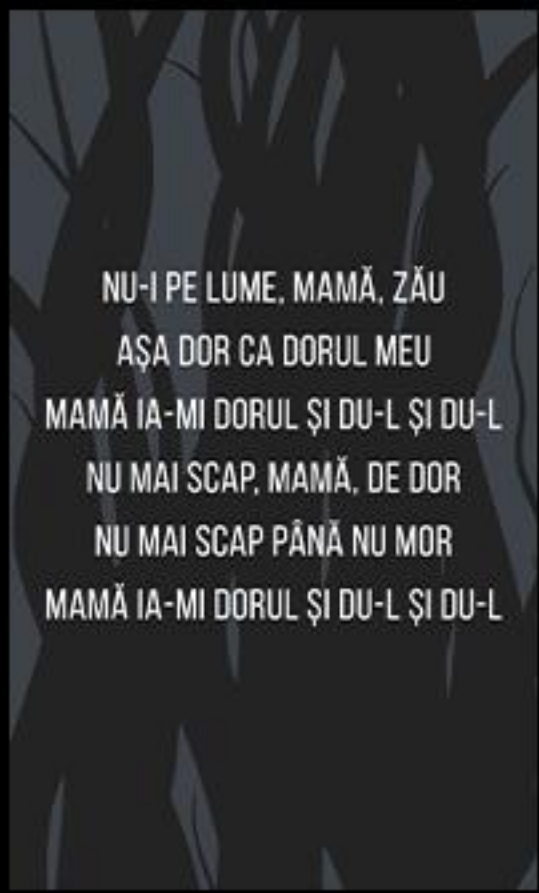
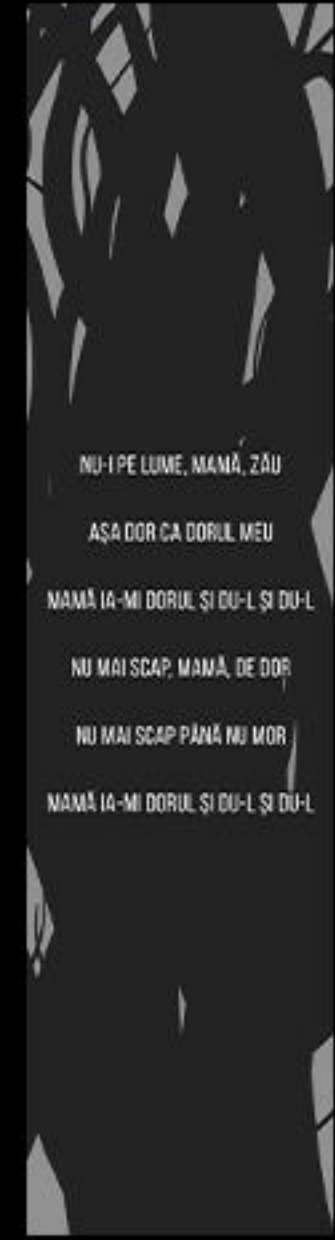
Simbolul copacului / scena




Copacul din cuvinte



Crop ecrane LED





Etapa 1: Copac și ramuri

Concertul nostru începe sub semnul "Pomului Vieții", simbolul creației continue. Pe scenă se află un copac impunător, împărțit în două culori contrastante. Ramurile negre pe fond alb vorbesc despre lucrările deja create de compozitor, în timp ce ramurile albe pe fond negru își așteaptă rândul pentru a fi descoperite și apreciate. Fiecare ramură, alcătuită din cuvinte - titluri de lucrări și cântece - reprezintă o istorie scrisă, o alegorie a muzicii care continuă să crească și să evolueze, chiar și în umbra uitării.


Etapa 2: Simbolismul rădăcinilor

Această secțiune atrage atenția asupra rădăcinilor care susțin arborele nostru muzical. Inspirațiile și influențele care au hrănit spiritul creativ al compozitorului sunt aduse în prim-plan, subliniind legăturile profunde cu tradițiile care stau la baza muzicii sale. Este un omagiu adus solului fertil din care-a răsărit și a înflorit talentul său.


Etapa 2: Căile eterne

Partea finală a concertului ne invită să ne plimbăm de-a lungul "căilor eterne". Aici, muzica devine un drum care continuă la infinit, ca niște ramuri și rădăcini care pleacă în lume. Povestitorii acestui concert sunt vocea fiului - versurile înregistrate în studio - și vocea mamei, care va fi a capella.



În inima fiecărei națiuni bate un ritm ancestral, o melodie care ne leagă de trecut și ne inspiră viitorul. Ion și Doina Aldea Teodorovici au fost nu doar artiști, ci și simboluri ale moștenirii noastre culturale, ale căror voci au răsunat în inimile noastre.



WERK

HOTEL & SPA

WERK
HOTEL & SPA

Brandbook

Werk | Hotel & Spa este un complex modern și multifuncțional. Designul îmbină elemente contemporane cu influențe locale, reflectând istoria și cultura orașului. Serviciile includ camere confortabile, săli de conferințe echipate și facilități de relaxare precum piscină. Werk | Hotel & Spa de afaceri și localnici în căutare de experiențe complete și confort modern.

WERK | HOTEL & SPA

brandbook & marca (by WERK)

Brandbook



Identitatea finală

Cromatică



Black
CMYK: 00/00/00/100
Pantone: 65-0510

Variații cromatice



Blue
CMYK: 90/50/10/0

Green
CMYK: 40/50/50/0

Light Orange
CMYK: 90/50/15/10

Light Brown
CMYK: 60/50/15/10

Light Yellow
CMYK: 60/50/15/0

Dimensiunea minimă a siglei



Dimensiunea minimă a siglei este egală cu 30x30 mm în cazul siglei colorate.



Minimul în cazul în care este folosit doar simbolul, dimensiunea minimă este de 1x1 cm.

Dimensiunile minime în vizualizare sunt prezentate pe oțetă ca referință a siglei.

Încercări optime de reprezentare

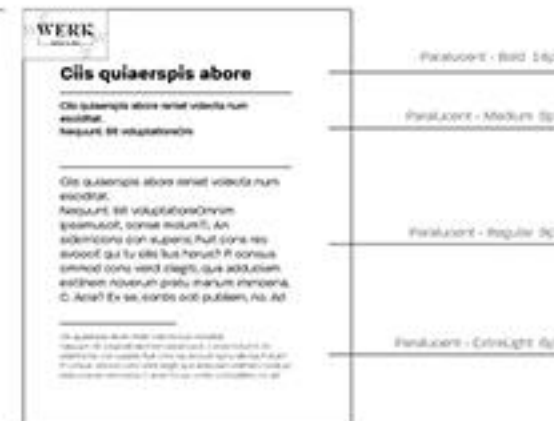


Plic



Font

Exemplificarea folosirii fonturilor pentru semnificarea informației.



Marca | by WERK



BY WERK

Identitatea

Elementele logo-ului

Simbolul WERK | Hotel & Spa este format din:

a. Font

b. Font

*Simbolul grafic poate fi reprezentat și de sine stătător.

*Logo-ul de bază a holding-ului.

Zone de siguranță

Pentru ca sigla să aibă vizibilitate optimă, trebuie să fie menținută proporția de siguranță minimă față de spațiul în care este utilizată. În cazurile în care este necesară utilizarea pentru aplicații mici, este recomandată utilizarea zonei de siguranță în dimensiuni mici, pentru a fi permise o vizualizare clară și ușoară.



Brandbook





URBAN

by WERK

Visual Identity & brandbook

Logo



URBAN

BY WERK

Identitatea

Elementele logo-ului

Simbolul URBAN este format din:

a. **Font/ Bw Gradual (Black)**

*Semnul grafic poate fi reprezentat de sine stătător.

b

URBAN

Zona de siguranță

Pentru vizibilitatea optimă a siglei, este necesar să fie mereu separată de marginile materialului pe care apare, printr-o zonă de siguranță egală cu înălțimea literei "N" pe fiecare latură.

În cazul în care sigla alternativă este utilizată pentru partea oficială a brand-ului, atunci zona de siguranță va rămâne aceeași, pentru a-i permite o vizualizare ușoară și lizibilă.



Font/ WORK

Font pentru blocurile de text și scriere

WORK este un font sans-serif modern, conceput pentru a optimiza lizibilitatea și a facilita citirea pe ecran. Liniile sale clare și spațierea generoasă asigură o experiență de citire confortabilă, chiar și pentru texte lungi.

Disponibil în 9 greutăți, de la delicatul Hairline la robustul Black, WORK oferă o versatilitate excepțională, adaptându-se perfect la o varietate de nevoi de design. Fie că este vorba despre documente, rapoarte, prezentări sau interfețe web, WORK va îmbunătăți vizibilitatea și claritatea textului, sporind productivitatea și eficiența comunicării.

Pe lângă lizibilitatea sa excelentă, WORK se remarcă prin aspectul său modern și profesional. Liniile sale geometrice echilibrate și detaliile rafinate conferă o notă elegantă.

Regular

ABCDEFGHIJKLMNOPQRSTUVWXYZ
abcdefghijklmnopqrstuvwxyz
1234567890

Medium

ABCDEFGHIJKLMNOPQRSTUVWXYZ
abcdefghijklmnopqrstuvwxyz
1234567890

Black

ABCDEFGHIJKLMNOPQRSTUVWXYZ
abcdefghijklmnopqrstuvwxyz
1234567890

EX.

Odis est veles aut opta sita sum nia dolorentibus et lab ium.

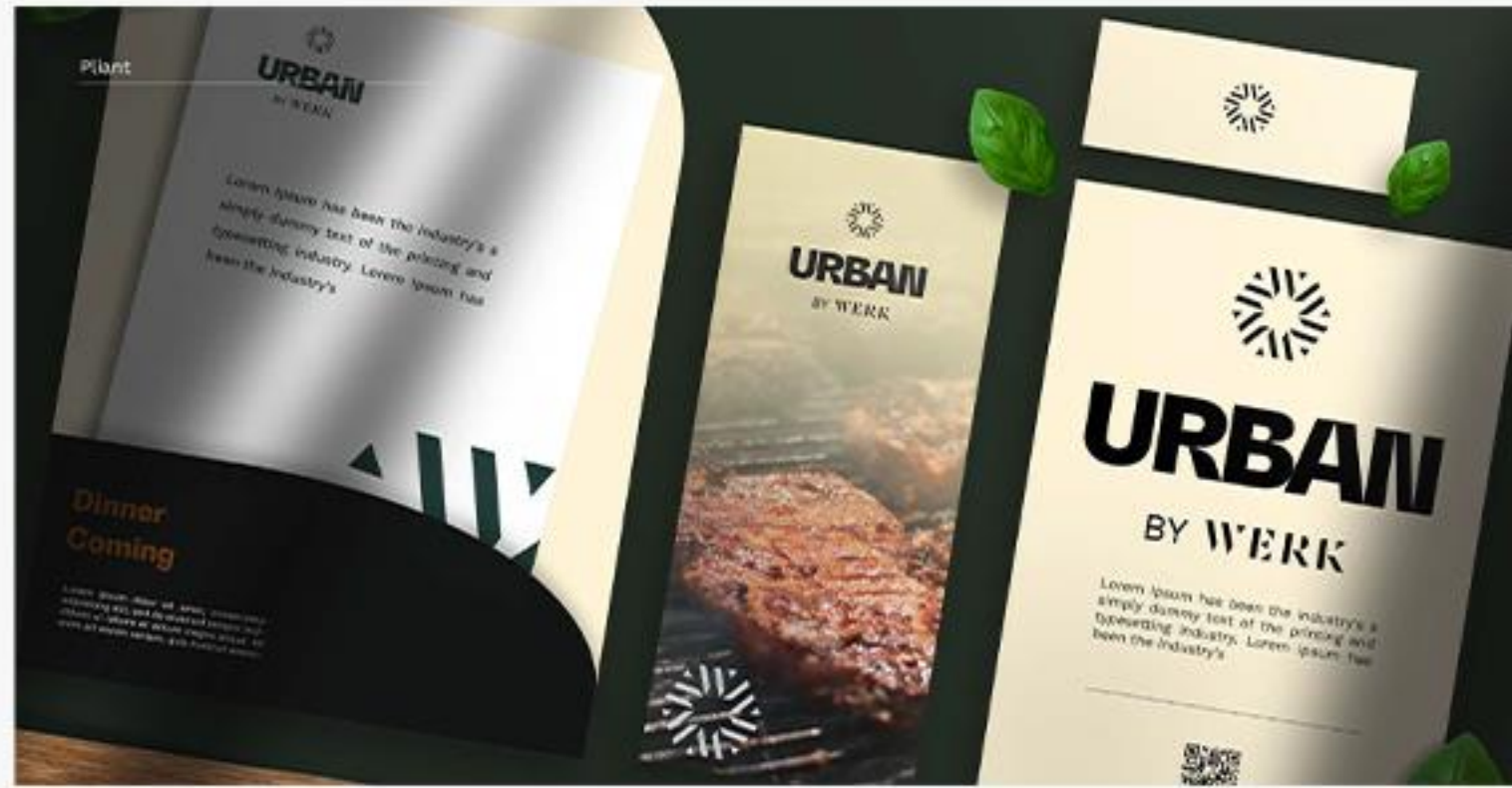
Optaspicita nensed quunt ut liquiae rumquas que aut quia volorro commos culparuptat dignihic tentur simaxim spolarem illorendel ipis et idi deles maionsecat elendipidi tota deliqua estrumet as dus aute consed ut fuga.

-Henesto consequis vition peris eaqui officieni cus mos aruptaerum deliquo te magnam volupta temporunt. Olor santur? Pic tendipsum voluptur arcipsam quatur, sint, cor modis et untios non nisciaturiam ullupta tempor asperem dolentibus aut erferia ipsae. Puda dolorerum volupti sseque il imaiorem everupt atius, invendant ea doluptate non rectin nosto que re plit ea dolorat ommolupiciae none niem et ut quae. Ut eum la volenet, odi non nimaxim con nos aut quam harum fuga.

*Sum ut oinictati quassem quat fuga que est aratibu sciatum etus cor tantumquem velle dolere eligatit eos voluptas mi et facera num era dem id qui dolupta doluptat. Avme laeato autemo ipalibite iam explam, consegu ariam dicipi aridam, con rati aut resto eano blaccum re para.



Identity



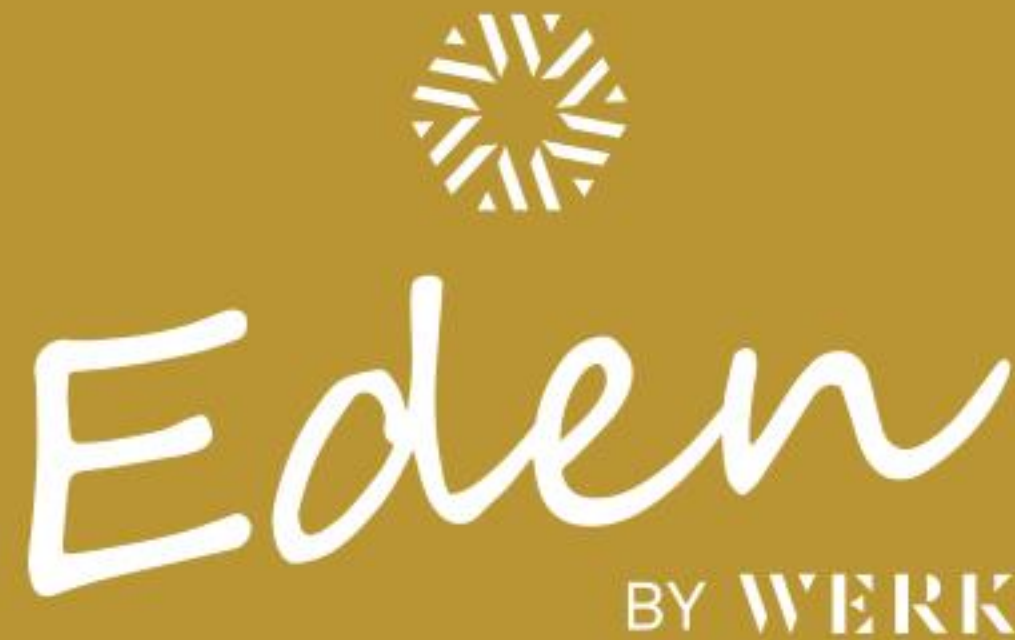


Eden

by WERK

Visual Identity & brandbook

Logo



Identitatea

Elementele logo-ului:

Simbolul Eden este format din:

- a. Elemente grafice
- b. Font/ Work
- y. Semn grafic



Zona de siguranță

Pentru vizibilitatea optimă a siglei, acesta este necesar mereu să fie separat de marginea materialului pe care apare, printr-o zonă de siguranță egală cu înălțimea literei "E" pe fiecare latură. În cazul în care sigla alternativă este utilizată pentru partea oficială a brand-ului, atunci zona de siguranță va rămâne aceeași, pentru a-i permite o vizualizare ușoară și lizibilă.



Font

Fira Sans

Lorem ipsum dolor sit amet, consectetur adipiscing elit, sed diam nonummy nibh euismod tincidunt ut laoreet dolore magna aliquam erat volutpat. Ut wisi enim ad minim veniam, quis nostrud exerci tation ullamcorper suscipit lobortis nisl ut aliquip ex ea commodo consequat. Duis autem vel eum iriure dolor in hendrerit in vulputate velit esse. Molestie consequat, vel illum.

Aa Bb

Titlu

Subtitlu

Segoe (script)

Light

Regular

Bold

ABCDEFGHIJKLMN OPQRSTUVWXYZ
 abcdefghijklmn opqrstuvwxyz
 1234567890

ABCDEFGHIJKLMN OPQRSTUVWXYZ
 abcdefghijklmn opqrstuvwxyz
 1234567890

ABCDEFGHIJKLMN OPQRSTUVWXYZ
 abcdefghijklmn opqrstuvwxyz
 1234567890

• Lorem Ipsum

Lorem ipsum dolor Lorem ipsum dolor sit amet, consectetur adipiscing elit, sed diam nonummy nibh euismod tincidunt

Lorem ipsum dolor sit amet, consectetur adipiscing elit, sed diam nonummy nibh euismod tincidunt ut laoreet dolore magna aliquam erat volutpat. Ut wisi enim ad minim veniam, quis nostrud exerci tation ullamcorper suscipit lobortis nisl ut aliquip ex ea commodo consequat. Duis autem vel eum iriure dolor in hendrerit in vulputate velit esse molestie consequat, vel illum dolore eu feugiat nulla facilisis at vero eros et accumsan et iusto odio dignissim qui

• Lorem Ipsum

Lorem ipsum dolor sit amet, consectetur adipiscing elit, sed diam nonummy nibh euismod tincidunt ut laoreet dolore magna aliquam erat volutpat. Ut wisi enim ad minim veniam, quis nostrud exerci tation ullamcorper suscipit lobortis nisl ut aliquip ex ea commodo consequat. Duis autem vel eum iriure dolor in hendrerit in vulputate velit esse molestie consequat, vel illum dolore eu feugiat nulla facilisis at vero eros et accumsan et iusto odio dignissim qui

Identity



Brand inspirat din simbolistica baladei "Miorița", având la bază promovarea și valorificarea tradițiilor, folclorului, artei gastronomice și culturii ciobănești.

Logo este constituit dintr-un font creat din elemente abstracte ce au drept misiunea de a reda formele și structura oiței. Mascota este formată din litera "M" stilizată, care formează silueta oiței. Oaia fiind un animal simbolic în Republica Moldova care este direct asociat cu tradițiile și cultura poporului.

Logo-ul este jucăuș și plin de viață, este prietenos și accesibil ceea ce-l face atrăgător pentru un public de orice vârstă.

Tipul proiectului: Linie de produse lactate dedicate pentru copii.

Livrabile: Branding; package design; brand & marketing strategy.

Logo

MIORIȚA
LAIE

Elemente grafice



Font

Zapf Humanist 601

aBcDeFgHijk
LmNoPqRsTu
WxYz

0 1 2 3 4 5 6 7 8 9

Miorița laie



*Notă: Produsul curând va apărea pe piața Republicii Moldova.

Anul → 2023-2024



LeCos Rebranding & Design ambalaj

Logo vechi



Noul logo



Font

Geologica

Light
Lorem ipsum
dolor sit amet,
consectetuer
adipiscing elit,
sed diam
nonummy nibh

Light

Medium
Lorem ipsum
dolor sit amet,
consectetuer
adipiscing elit,
sed diam
nonummy nibh

Medium

Semibold
Lorem ipsum
dolor sit amet,
consectetuer
adipiscing elit,
sed diam
nonummy nibh

Semibold

Bold
Lorem ipsum
dolor sit amet,
consectetuer
adipiscing elit,
sed diam
nonummy nibh

Bold

Extrabold
Lorem ipsum
dolor sit amet,
consectetuer
adipiscing elit,
sed diam
nonummy

Extrabold

Black
Lorem ipsum
dolor sit amet,
consectetuer
adipiscing
elit, sed diam
nonummy

Black

Paleta







Caravana de Crăciun
 “TRENUL COLINDELOR” este un proiect social caritabil și cultural dedicat promovării, valorificării și păstrării tradițiilor și obiceiurilor de iarnă din Republica Moldova.

Tipul proiectului: Caravana de Crăciun organizată în parteneriat cu CFM.

Livrabile: Branding; maketing, game development, motion design, illustration.



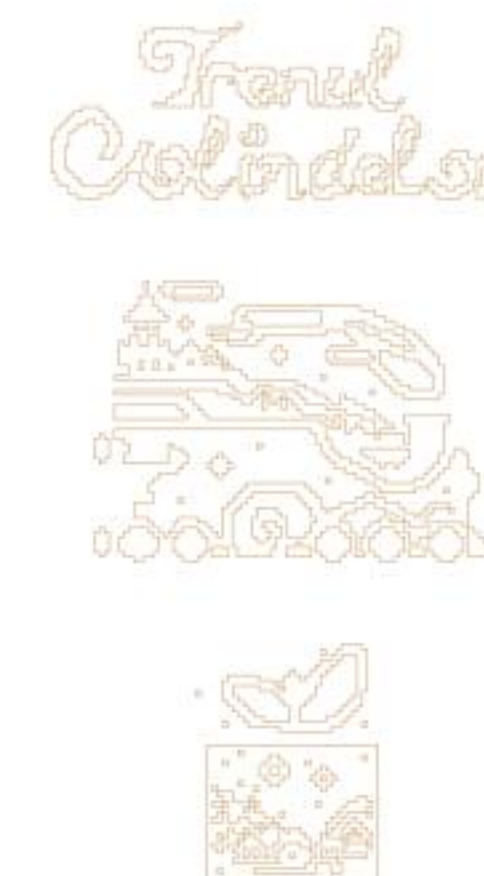
Logo



Schițe



/game development



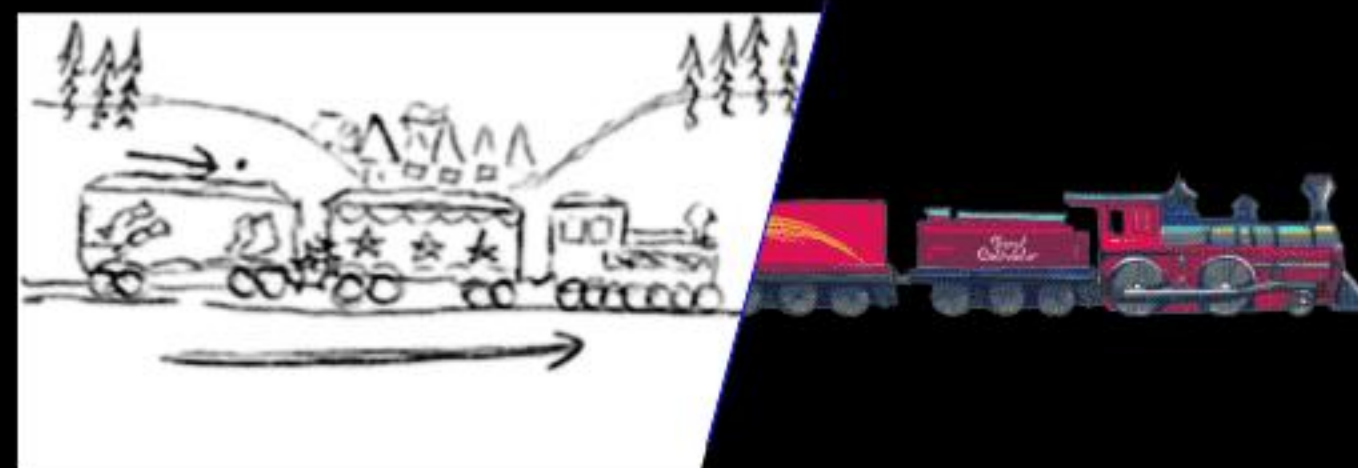
Teaser ilustrații:

Site

Cum a fost:



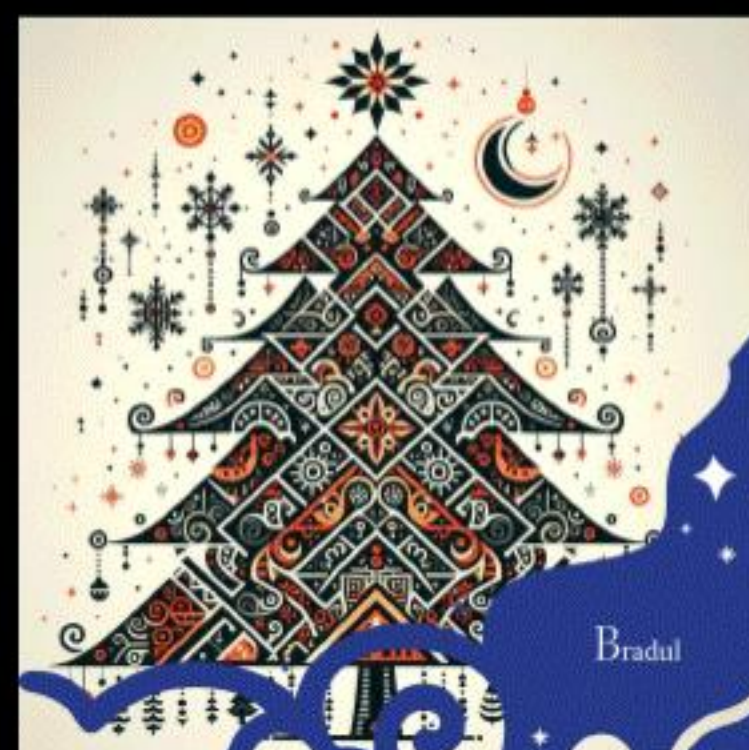
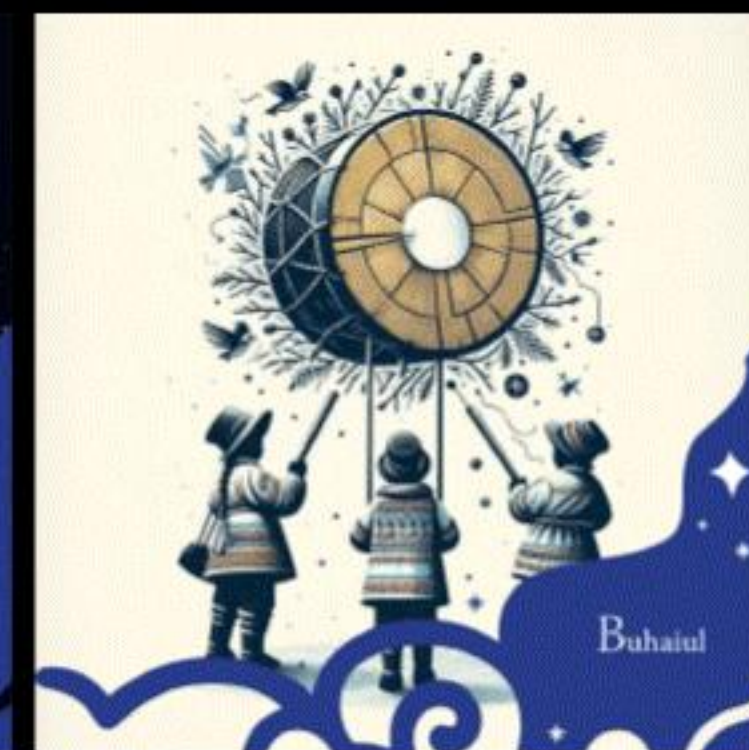
/teaser-illustrations

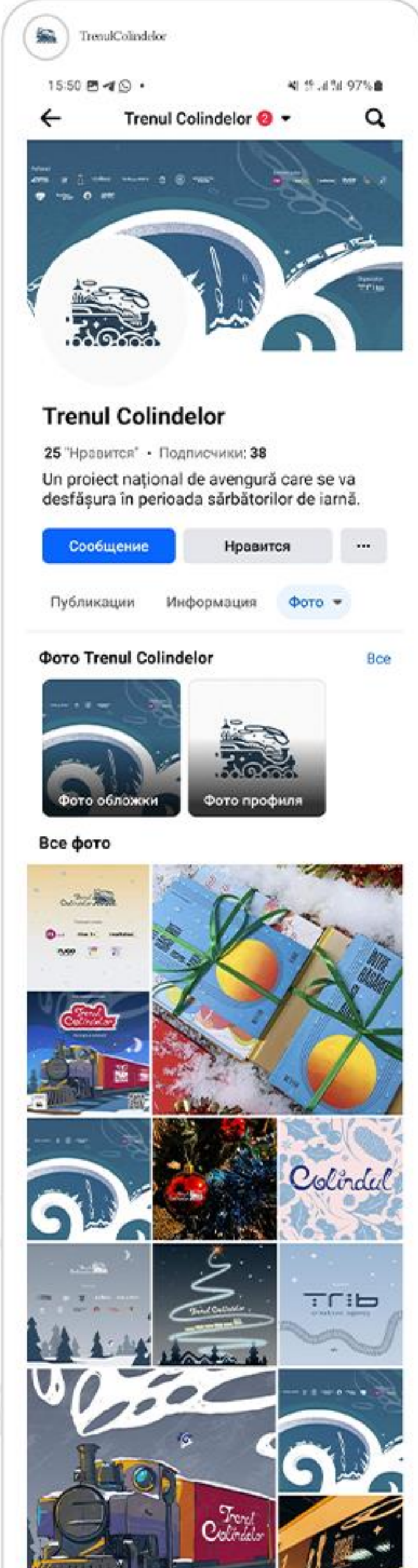
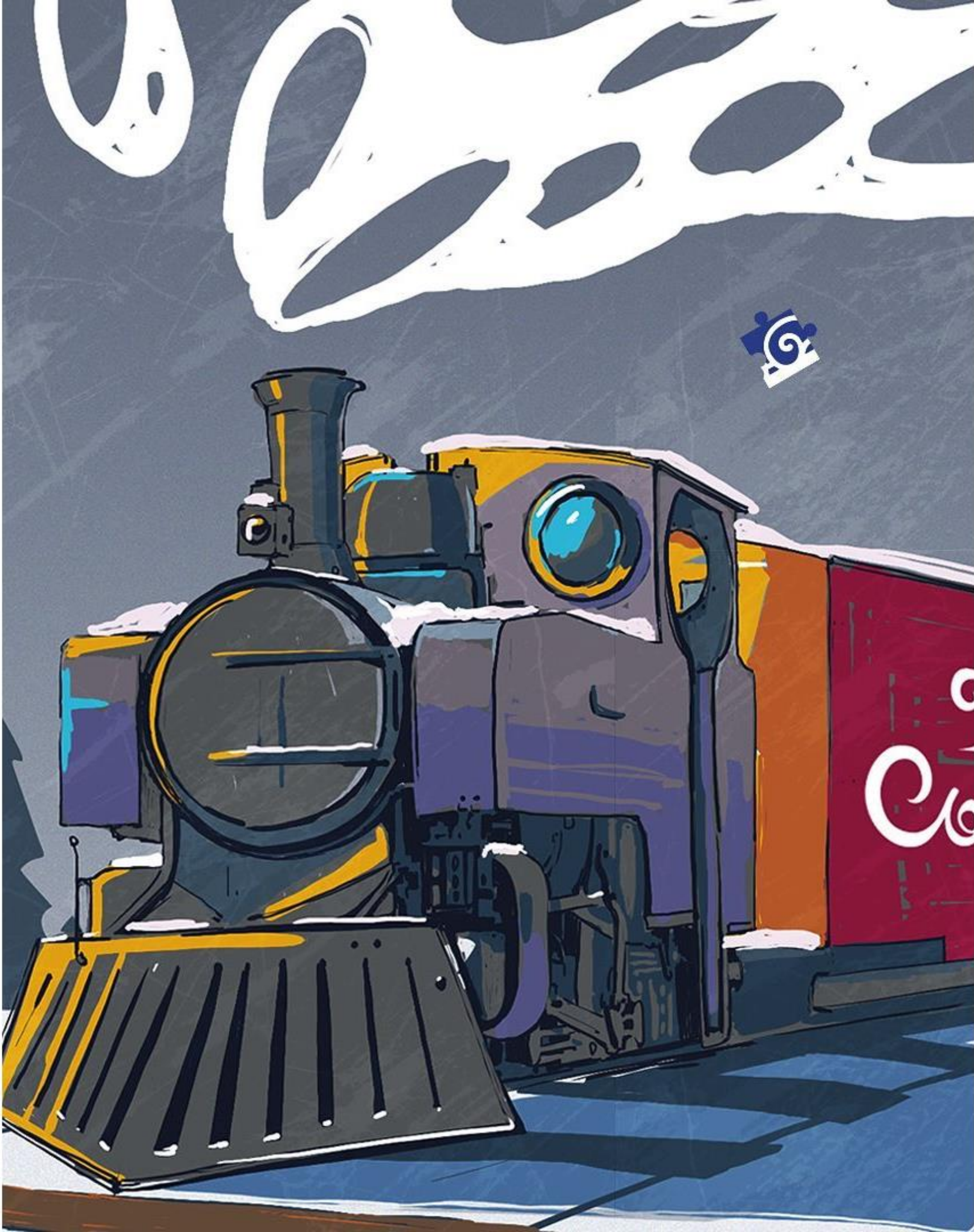


Anul → ediția 1 2023



Cărți audio despre sărbătorile tradiționale moldovenești:





Granoleya Brandbook & Package design

Brandbook

Ambalaj nou





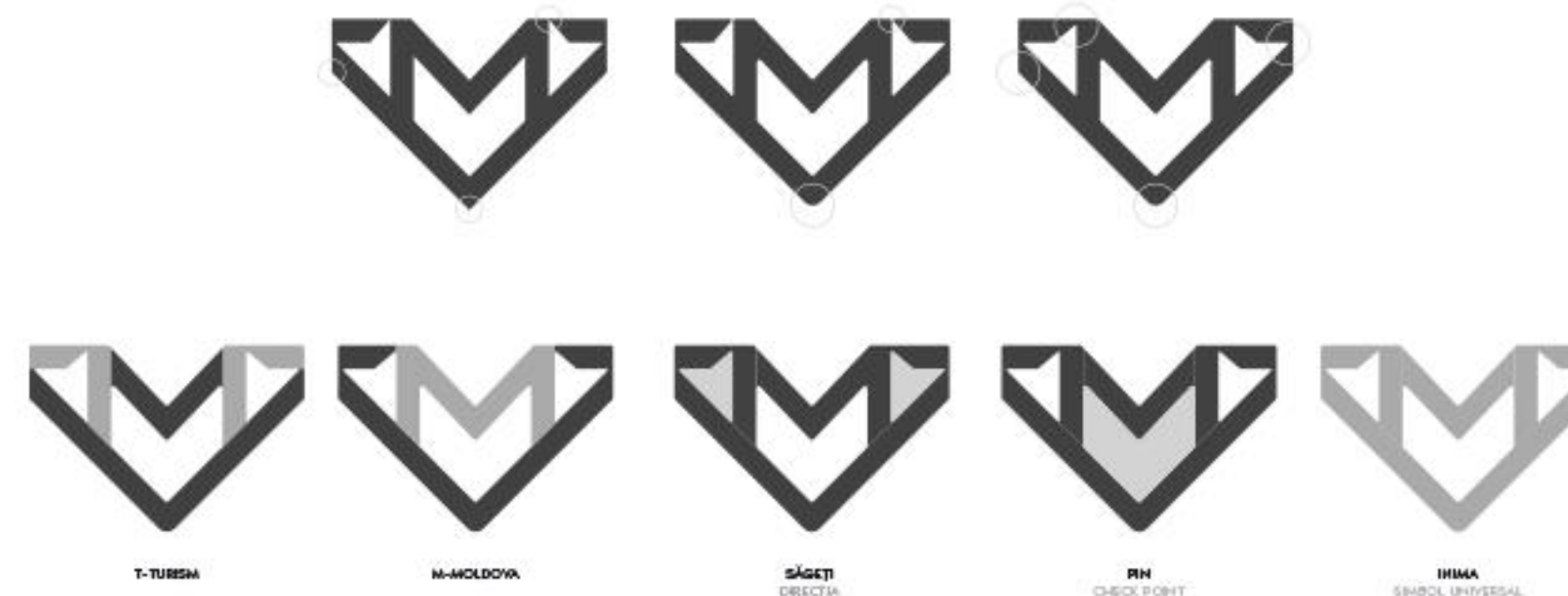


Educația Antreprenorială prin Digitalizare în Turism

Logo



Desfășurata logo



Variațiuni logo



Font/ Onest

Materiale web



Notebook



Agenda evenimentului



Pix



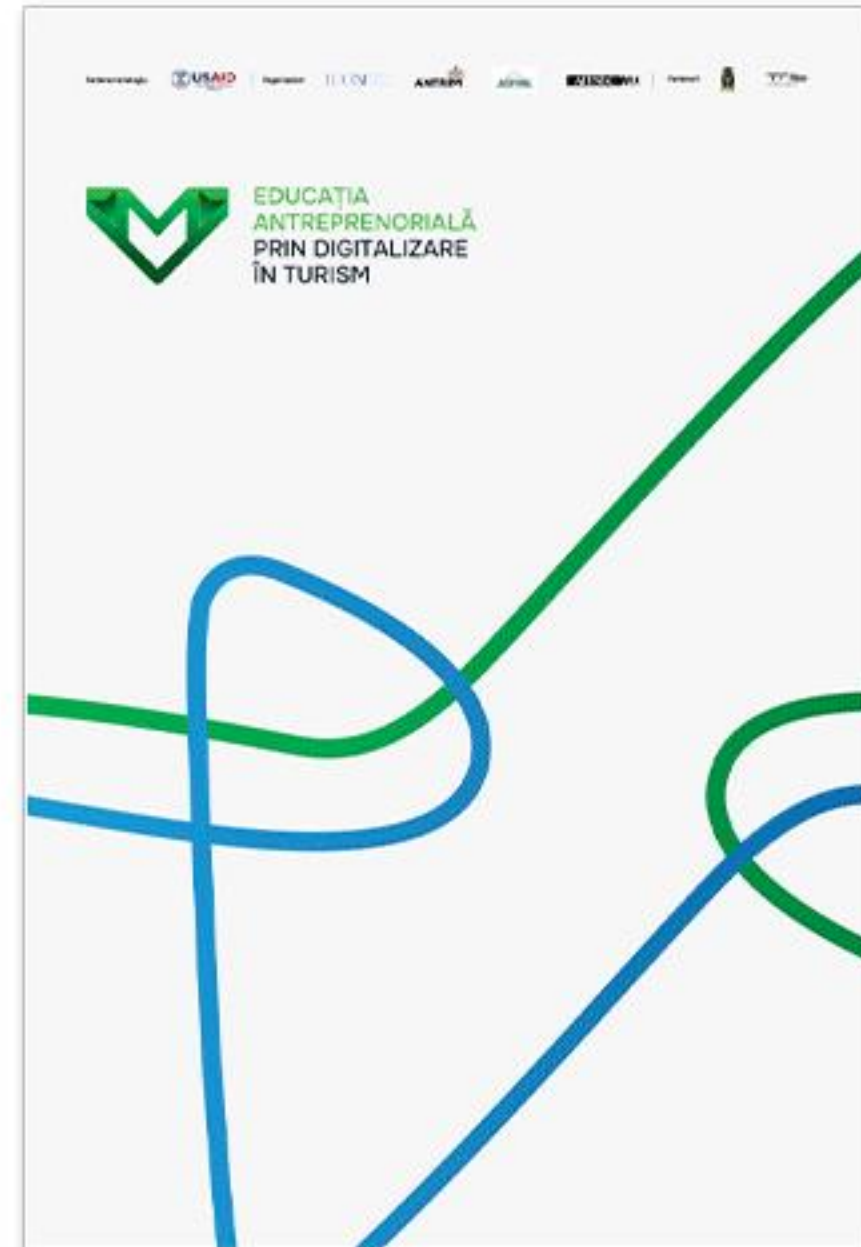
Stickere



Ecobag

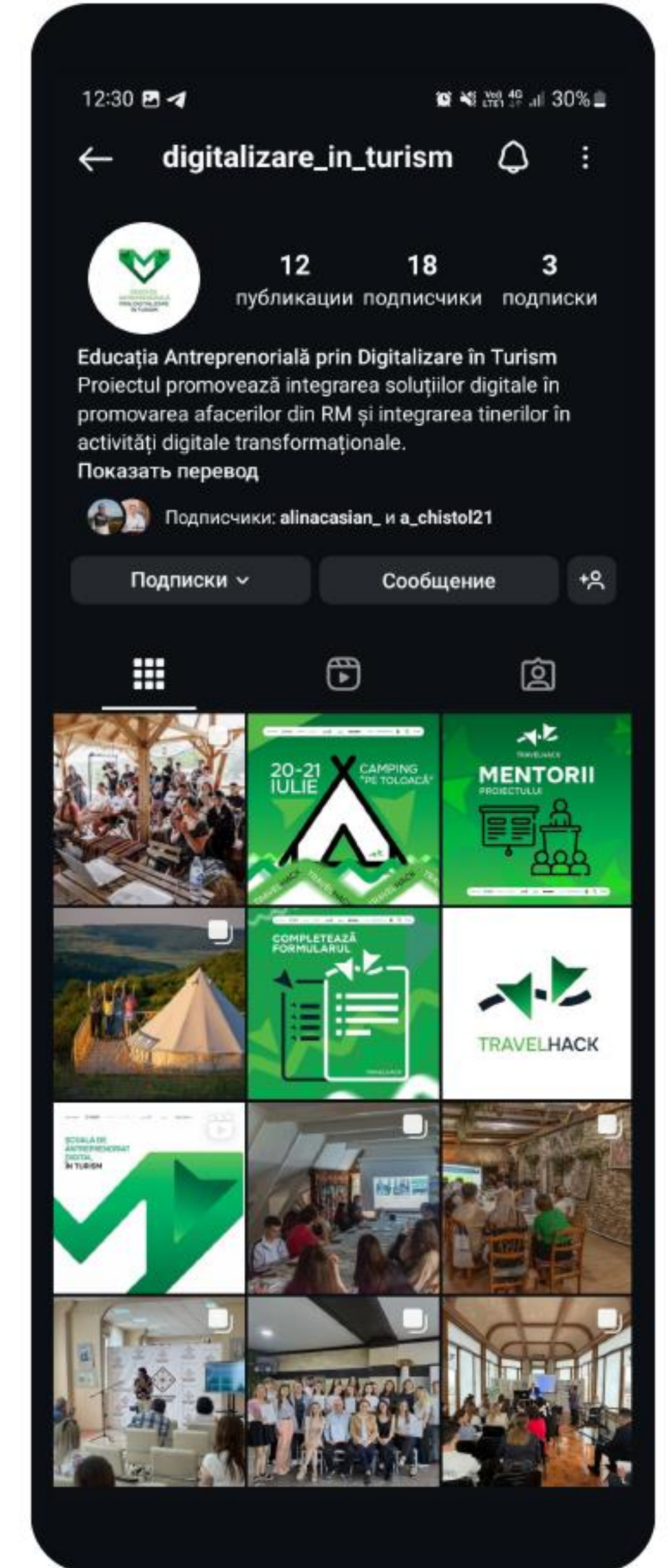
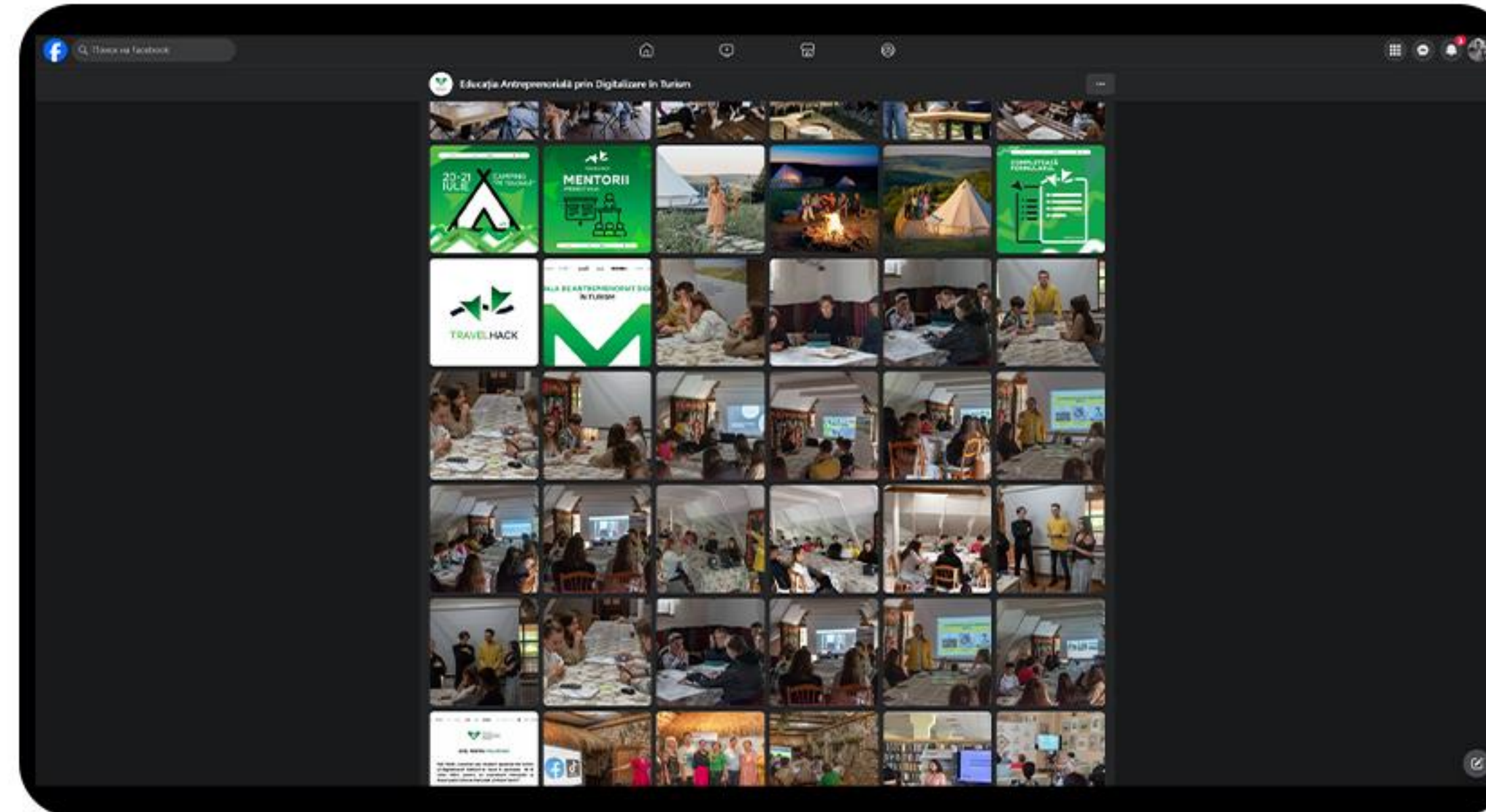
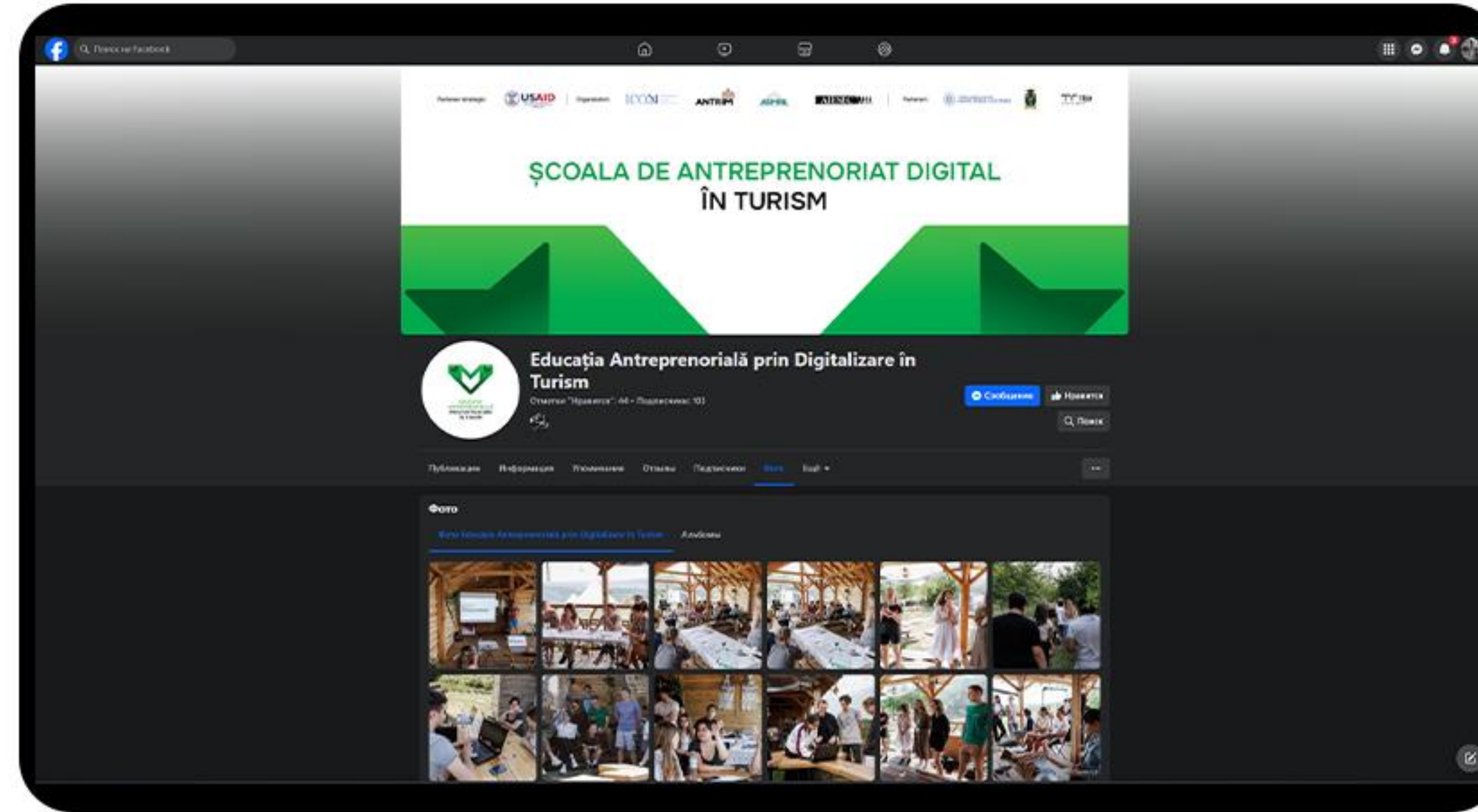


Mapa



Breloc







Customs Service
Republic of Moldova

Cover eveniment



Branding LED-ecran



Fotozona



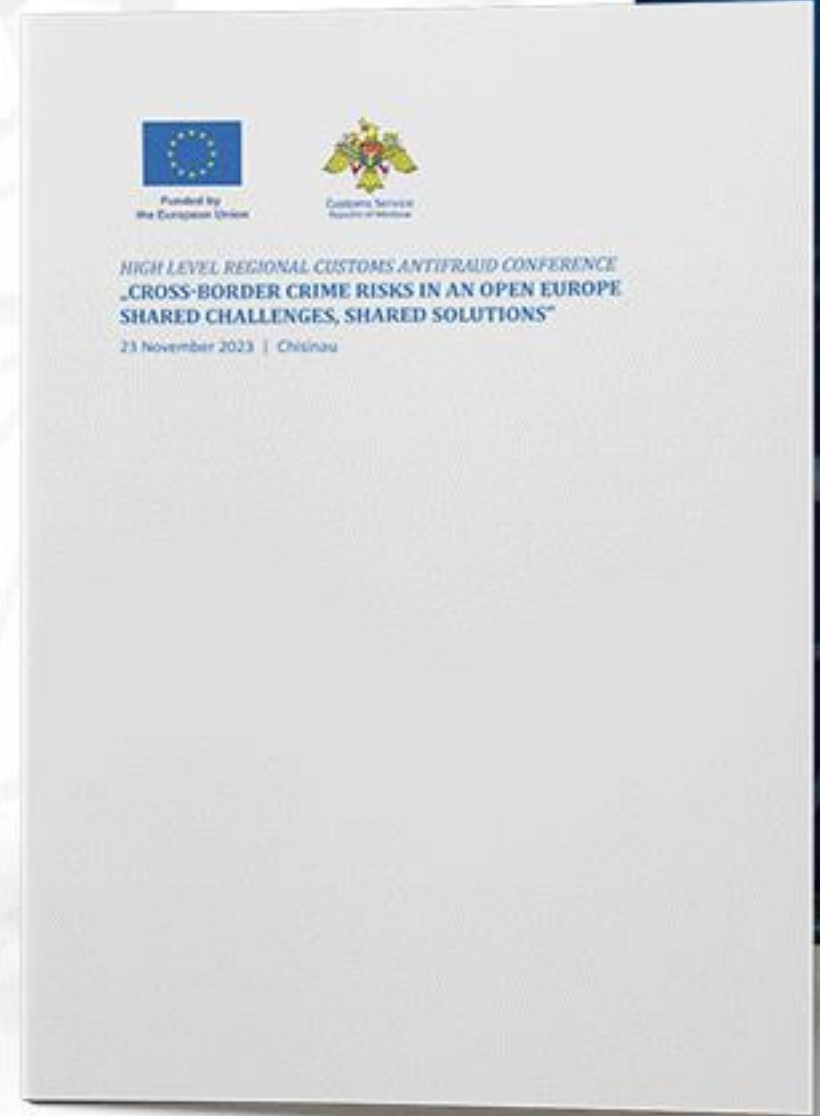
Roll Up



Ecuson



Serviciul Vamal
Conference
k-visual





Contacte:

-  +373 60 658 075
-  actrib.srl@gmail.com
-  [@trib_agency](https://www.instagram.com/trib_agency)
-  [@TRIB](https://www.facebook.com/TRIB)