

Ведомость рабочих чертежей основного комплекта

ОБЩИЕ ДАННЫЕ.

Лист	Наименование	Примечание
1	Общие данные.	
2	План расстановки технологического оборудования на отм .0.000.	
3	План расстановки технологического оборудования на отм .+3.000.	
4	Спецификация технологического оборудования на отм .0.000.	
5	Спецификация технологического оборудования на отм .+3.000.	

Данный проект разработан на основании задания на проектирование, задания архитектора и в соответствии с :

- NCM C.01.04-2005 "Clădiri administrative. Norme de proiectare ".

Данный проект включает в себя капитальный ремонт и реконструкцию существующего здания пограничного пункта.

Запроектированный объект предназначен для технического оснащения здания, необходимого для организации пограничного контроля, осуществляемого в пункте пропуска через государственную границу Республики Молдова.

Режим работы пункта пропуска - круглосуточный, ежедневный.

В данном объекте запроектированы следующие административно-служебные помещения: помещение для обслуживания лиц, пересекающих границу; помещение центрального компьютера; помещение для хранения оружия; помещение для чистки оружия; кабинет начальника; кабинет заместителей начальника; кабинет интенданта; зал для проведения инструктажа дежурного персонала. Также запроектированы следующие бытовые помещения: экипировочные (мужская, женская), тренажерный зал, комната приема пищи, комнаты отдыха (мужская, женская), сушильная, санитарные узлы для персонала, душевые для персонала, помещения для временного содержания задержанных лиц с санитарными узлами.

Общее количество и размеры помещений установлены в зависимости от планируемого для данного пункта объема пропуска населения и штатной численности сотрудников контроля (не менее 6м² на одно рабочее место).

В помещениях пункта пропуска запроектированы необходимое оборудование и типовая мебель, предназначенная для административных и бытовых помещений.

Здание обеспечено отоплением, подключено к сетям водопровода и канализации, оснащено телефонной и электронной связью. Помещения оборудованы системой кондиционирования воздуха, противопожарной системой сигнализации и средствами пожаротушения, системой оповещения на случай возникновения чрезвычайной ситуации, а также современными средствами охраны от проникновения посторонних лиц.

						788 - 1 - TP			
						Reabilitarea si extinderea SPF " Brinza "			
						amplasat in intravilanul s.Brinza, r-n Cahul			
mod.	nr.part	plansa	nr.doc.	semnatura	data		faza	plansa	planse
ASP		M.Eni			12.17.	Poz.1. Bloc administrativ SPF " Brinza "	PE	1	5
Tehnolog		I. Vocarencu			12.17.				
						Общие данные			
						S.A. " Verilarproiect "			

Prezentul proiect este elaborat în corespundere cu normele in vigoare, asigura criteriile de baza a calitatii in constructii reglementate de Legea calitatii in constructii, inclusiv:
 A-rezistenta si stabilitate;
 B-siguranta in exploatare;
 C-siguranta la foc;
 D-igiena, sanatatea oamenilor, refacerea si protectia mediului;
 E-izolatie termica, hidrofuga si economie de energie;
 F-protectie impotriva zgomotului.

Arhitect-șef proiect
 Inginer-șef proiect

arh.Mihail Eni

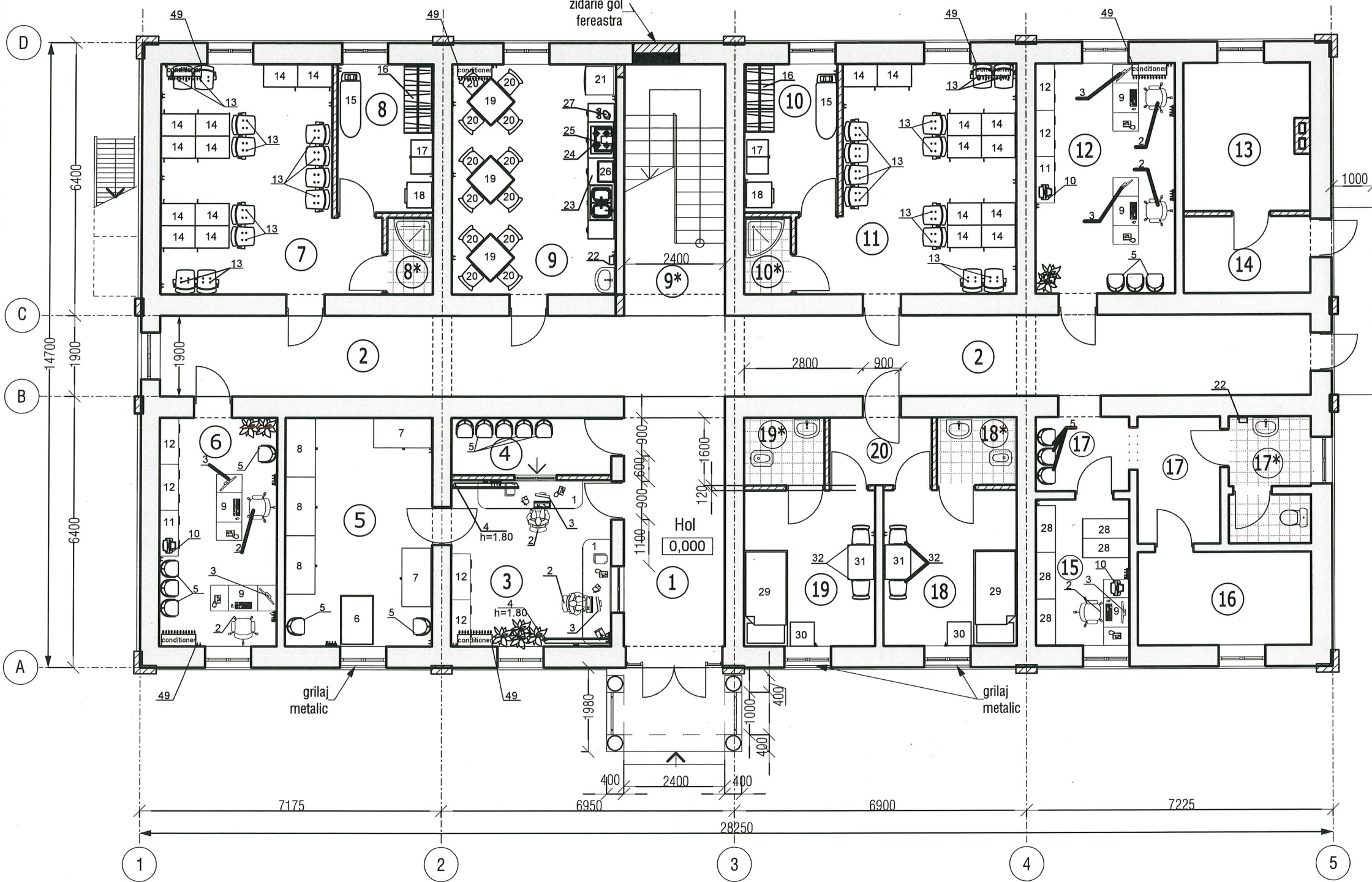
 ing.Ina Gusilo

Schimb nr. inventiu

semnatura si data

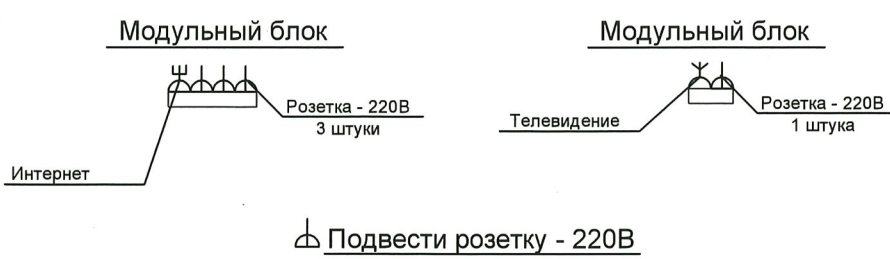
nr.inventi-autent.

PLAN PARTER COTA 0.000



Legenda incaperilor cota.0.000

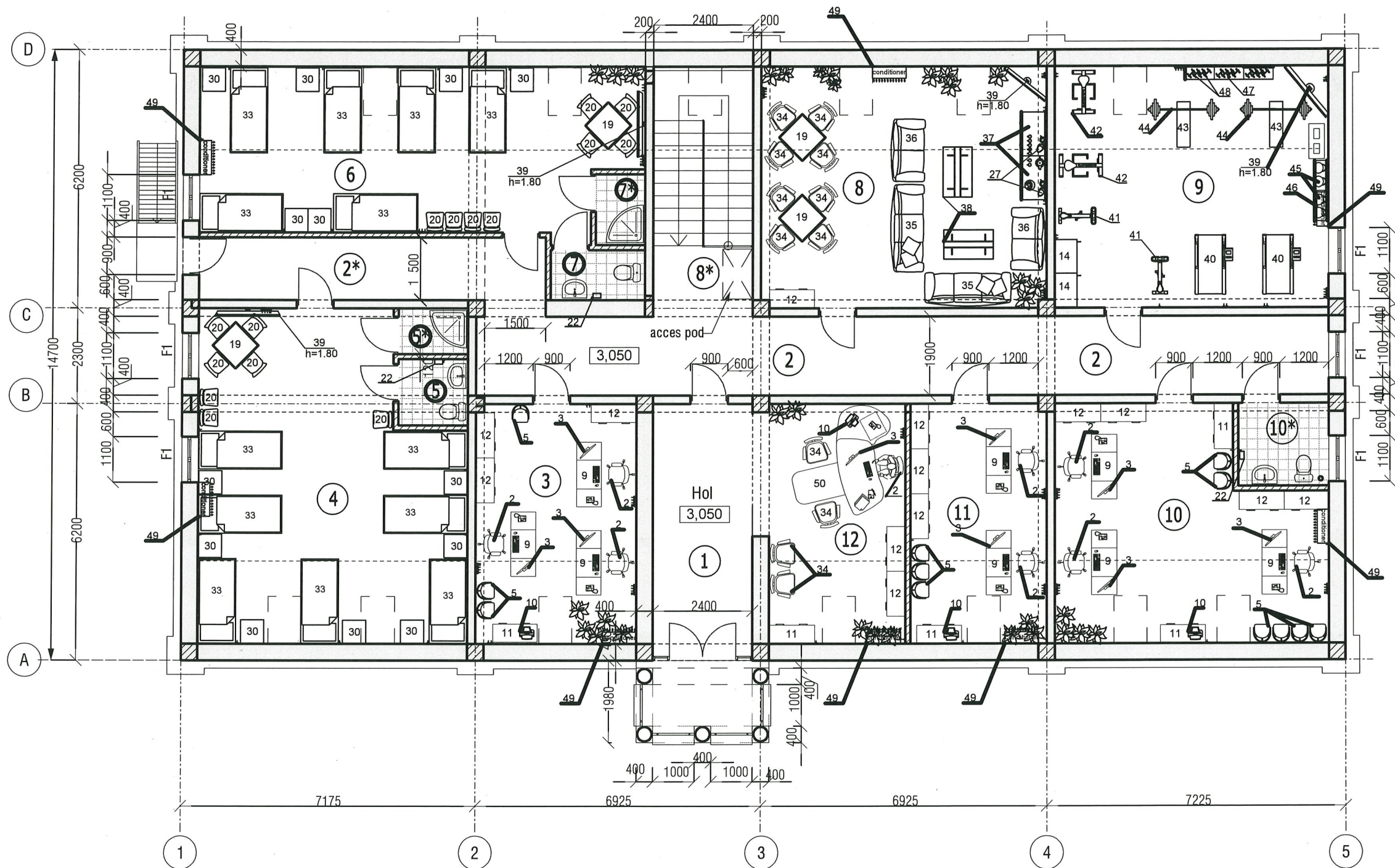
Nr.	Denumire	Aria M ²
1	Hol	13,45
2	Coridor	52,20
3	Dispecerat	15,20
4	Primire-predare armament	5,15
5	Pastrare armament	19,20
6	Birou	15,30
7	Camera echipare (B)	25,00
8	Camera uscare (B)	7,30
8*	Dus	1,80
9	Bucatarie,sufragerie	21,20
9*	Casa scarii	13,44
10	Camera uscare (F)	7,30
10*	Dus	1,80
11	Camera echipare (F)	25,00
12	Birou	15,30
13	Cazangerie (pe gaz)	10,00
14	Tablou electric	5,50
15	Arhiva	7,50
16	Camera tehnica	9,10
17	Coridor	10,0
17*	WC	6,00
18	Camera retinere (F)	11,70
18*	WC	2,85
19	Camera retinere (B)	11,70
19*	WC	2,85
20	Coridor	4,80



						788 - 1 - TP		
						Reabilitarea si extinderea SPF " Brinza "		
						amplasat in intravilanul s.Brinza, r-n Cahul		
mod. nr.part	plansa	nr.doc.	semnatura	data				
ASP	M.Eni		<i>[Signature]</i>	12.17.	Poz.1. Bloc administrativ SPF " Brinza "	faza	plansa	planse
Tehnolog	I. Vocarencu		<i>[Signature]</i>	12.17.		PE	2	
						Расстановка технологического оборудования план на отм.0.000		
						S.A. " Verilarproiect "		

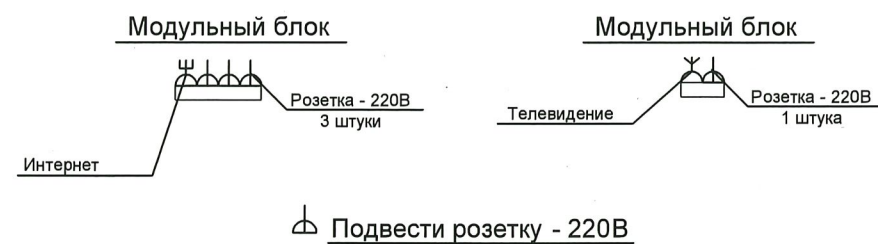
ib nr. itura l. vent

PLAN ETAJ-MANSARDA COTA 3.000



Legenda incaperilor cota.0.000

Nr.	Denumire	Aria m ²
1	Hol	13,45
2	Coridor	38,90
2*	Coridor	12,75
3	Birou	20,35
4	Dormitor (7 persoane)	48,80
5	WC	2,75
5*	Dus	2,30
6	Dormitor (6 persoane)	53,00
7	WC	2,80
7*	Dus	2,05
8	Sala studii/odihna	36,00
8*	Casa scarii	13,44
9	Sala sport	38,40
10	Birou	34,30
10*	WC	3,80
11	Birou	17,80
12	Birou sef sector	17,80



788 - 1 - TP					
Reabilitarea si extinderea SPF " Brinza "					
amplasat in intravilanul s.Brinza, r-n Cahul					
mod. nr. part	plansa	nr. doc.	semnatura	data	faza
ASP	M.Eni		<i>[Signature]</i>	12.17.	plansa
Tehnolog	I. Vocarencu		<i>[Signature]</i>	12.17.	planse
Poz.1. Bloc administrativ SPF " Brinza "					PE
Расстановка технологического оборудования план на отм.3.000					3
					S.A. " Verilarproiect "

Nr. inv. / Nr. natur. / Nr. simb. n. / Nr. document

**Спецификация технологического оборудования
план на отм.0.000**

N.	Наименование и технические хар-ки оборудования и материалов	Тип и марка оборуд.	Ед.измерен.	Кол-во
1	Стол офисный с тумбой 2500x650x850	Индивид.изготовл.	шт.	2
2	Кресло рабочее 480x450x740	Покупное	шт.	7
3	Компьютер 220В, N=0,4 кВт	Покупной	шт.	7
4	Монитор камер видеонаблюдения диагональ 55дюймов, 1ф, 220в	Покупной	шт.	2
5	Стул офисный	Покупной	шт.	17
6	Стол для чистки оружия СТ-1200-АР 800x1200x800	Покупной	шт.	1
7	Сейф под боеприпасы ОШ-ПБ-1 2000x1000x500	Покупной	шт.	2
8	Оружейный сейф ОШ-130-ПУ 2000x1000x500	Покупной	шт.	3
9	Стол компьютерный с тумбой 1500x650x850	Индивид.изготовл.	шт.	5
10	Многофункциональное устройство(принтер, сканер, ксерокс) 600x400x300, 220в, 1,5кВт	Покупной	шт.	3
11	Тумба офисная 1000x400x900	Индивид.изготовл.	шт.	2
12	Шкаф офисный 1000x400x1800	Индивид.изготовл.	шт.	6
13	Стулья для ожидания	Покупные	шт.	24
14	Шкаф для одежды металлический ШРМ-АК-800 800x500x1860	Покупной	шт.	20
15	Гладильная доска	Покупная	шт.	2
16	Платяной шкаф 1500x600x1800	Индивид.изготовл.	шт.	2
17	Шкаф для сушки одежды 800x510x1805, 1ф 220в, 2.1кВт, Qвыт.=360м ³ /час	Покупной	шт.	2
18	Машина стиральная 600x600x850, 1ф 220в, 2.5кВт " SAMSUNG "	Покупная	шт.	2
19	Стол обеденный 4-х местный 800x800x900	Покупной	шт.	3
20	Стул полумягкий	Покупной	шт.	12
21	Холодильник бытовой, 1ф, 220в, 0.29кВт	Покупной	шт.	1
22	Сушилка для рук, 1ф, 220в, 0.75кВт	Покупная	шт.	2
23	Комплект кухонной мебели сдвухсекционной встроенной мойкой, 3100x600x2200	Покупной	шт.	1
24	Плита газовая четырехкомфорная 600x600x900, газ 4, 5м ³ /час, 220в, 0,015кВт	Покупная	шт.	1
25	Вытяжка механическая 600x500x450 220в, 0,25кВт	Покупная	шт.	1
26	Печь микроволновая 452x252x320 220в, 0,8кВт	Покупная	шт.	1
27	Чайник электрический 220в, 2,0кВт	Покупной	шт.	1
28	Стеллаж металлический 1195x480x2130 с 6-тью полками Moduline	Покупной	шт.	5

	Наименование и технические хар-ки оборудования и материалов	Тип и марка оборуд.	Ед.измерен.	Кол-во
29	Кровать металлическая двухъярусная 2100x800x2400	Покупная	шт.	2
30	Тумба 500x500x900	Покупная	шт.	2
31	Стол 800x500x850	Покупной	шт.	2
32	Стул	Покупной	шт.	4
49	Кондиционер 220 Вт, N=0,9 кВт	Покупной	шт.	6

nr. inventarului / nr. inventarului / nr. inventarului

788 - 1 - TP					
Reabilitarea si extinderea SPF " Brinza " amplasat in intravilanul s.Brinza, r-n Cahul					
mod.	nr.part	plansa	nr.doc.	semnatura	data
ASP		M.Eni			12.17.
Tehnolog		I. Vocarencu			12.17.
Poz.1. Bloc administrativ SPF " Brinza "				faza	plansa
				PE	4
Спецификация технологического оборудования план на отм.0.000				S.A. " Verilarproiect "	

**Спецификация технологического оборудования
план на отм.3.000**

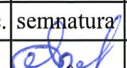
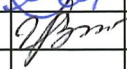
N.	Наименование и технические хар-ки оборудования и материалов	Тип и марка оборуд.	Ед.измерен.	Кол-во
2	Кресло рабочее 480x450x740	Покупное	шт.	9
3	Компьютер 220В, N=0,4 кВт	Покупной	шт.	9
5	Стул офисный	Покупной	шт.	10
9	Стол компьютерный с тумбой 1500x650x850	Индивид.изготовл.	шт.	8
10	Многофункциональное устройство(принтер, сканер,ксерокс)600x400x300, 220в,1,5кВт	Покупной	шт.	4
11	Тумба офисная 1000x400x900	Индивид.изготовл.	шт.	4
12	Шкаф офисный 1000x400x1800	Индивид.изготовл.	шт.	13
14	Шкаф для одежды металлический ШРМ-АК-800 800x500x1860	Покупной	шт.	2
19	Стол 4-х местный 800x800x900	Покупной	шт.	2
20	Стул полумягкий	Покупной	шт.	8
22	Сушилка для рук,1ф,220в,0.75кВт	Покупная	шт.	3
27	Чайник электрический 220в,2,0кВт	Покупной	шт.	2
30	Тумба прикроватная 500x500x900	Покупная	шт.	13
33	Кровать деревянная односпальная 2000x1000x1000	Покупная	шт.	13
34	Стул мягкий	Покупной	шт.	12
35	Диван 3-х местный 2000x770x770	Индивид.изготовл.	шт.	2
36	Диван 2-х местный 1600x770x770	Индивид.изготовл.	шт.	2
37	Шкаф для посуды 1000x600x900	Индивид.изготовл.	шт.	2
38	Столик журнальный стеклянный 2000x1000x450	Покупной	шт.	2
39	Телевизор ,220в	Покупной	шт.	4
40	Беговая дорожка PRECOR TRM885 Next GENERATION	Покупная	шт.	2
41	Велотренажер вертикальный Circle Fitness B8 E Plus	Покупной	шт.	2
42	Грузоблочный тренажер	Покупной	шт.	2
43	Скамья для жима тренировочной штанги ПС50.1	Покупная	шт.	2
44	Штанга обрезиненная АНТАТ(50-150кг)	Покупная	шт.	2
45	Гиря обрезиненная PERFORM BETTER	Покупная	шт.	10

N.	Наименование и технические хар-ки оборудования и материалов	Тип и марка оборуд.	Ед.измерен.	Кол-во
46	Подставка под гири FOREMAN FR-821	Покупная	шт.	1
47	Подставка под гантели на 10 пар в 2 ряда PRECOR DBR812	Покупная	шт.	1
48	Гантели обрезиненные IVANCO RUB-EPR	Покупной	шт.	16
49	Кондиционер 220 Вт, N=0,9 кВт	Покупной	шт.	8
50	Стол офисный	Индивид.изготовл.	шт.	1

Schimo nr. invent

Semnatura si data

Nr. invent. autent.

						788 - 1 - TP			
						Reabilitarea si extinderea SPF " Brinza "			
						amplasat in intravilanul s.Brinza, r-n Cahul			
mod.	nr.part	plansa	nr.doc.	semnatura	data		faza	plansa	planse
	ASP	M.Eni			12.17.	Poz.1. Bloc administrativ SPF " Brinza "	PE	5	
	Tehnolog	I. Vocarenco			12.17.				
						Спецификация технологического оборудования план на отм.3.000			
						S.A. " Verilarproiect "			