

Fișa de dotări Noua Dacia Duster

Motor / Nivel de echipare	CONFORT 1.6 Sce 16V 115 CP 4x4 (pe benzina)
Sistem de iluminare de tip LED pentru luminile de zi	+
Jante de otel stilizate R16"	+
Oglinzi exterioare de culoare neagra	+
Manere exterioare usi in culoarea caroseriei	+
Tapiterie scaune din material textil	Confort
Bare de pavilion longitudinale	+
Geamuri cu tenta de culoare	+
Vopsea nemetalizata	Alba
Buton si functie ECO MODE	+
Indicator de schimbare optima a treptelor de viteza	+
Inchidere centralizata si cheie cu 2 butoane	+
Computer de bord cu afisarea T° exterioare	+
Directie asistata electric	+
Senzor de lumina, Luneta spate incalzita	+
Tetiere ajustabile pe inaltime fata/spate	+
Oglinzi retrovizoare reglabile electric si degivrante	+
Bancheta spate rabatabila 1/3 - 2/3	+
Geamuri electrice fata cu impuls pe partea soferului, geamuri electrice spate	+
Torpedou iluminat	+
Aer conditionat cu reglare manuala	+
Scaun sofer cu reglaj pe inaltime si lombar + cotiera centrala fata	+
Volan reglabil pe inaltime si adancime	+
Radio 2 DIN : 4x15W cu satelit de comanda pe volan, priza Jack, USB, Bluetooth®	+
1 priza 12V (situata pe bord)	+
2 prize 12V (bord + partea laterala pentru pasagerii spate)	+
A.B.S. + E.B.D. (repartitie electronica de franare) + E.B.A. (asistare la franarea de urgenta)	+
E.S.P. (sistem de stabilitate electronica a autovehiculului) + A.S.R (functie antipatinaj)	+
H.S.A. (sistem de asistenta a pornirii in rampa)	+
Airbag-uri frontale si laterale (cap si torace)pentru sofer si pasager fata + airbag-uri laterale de tip cortina pentru pasagerii spate	+
Limitator de viteza	+
Sistem de monitorizare presiune pneuri	+
Sistem de prindere ISOFIX pentru locurile laterale spate	+
Roata de rezerva in complect	+
Regulator-limitator de viteza (Cruise Control)	+
Proiector ceata	+
Pachet Modularitate	
Bancheta spate rabatabila 1/3 - 2/3 si podea suprafata plana	+
Scaun sofer reglabil pe inaltime	
Volan reglabil pe inaltime si adancime	
Set aparatoare de noroi fata/spate instalate pe automobil	+
Set covorase de cauciuc pentru habitacul	+
Anul fabricatiei	2019



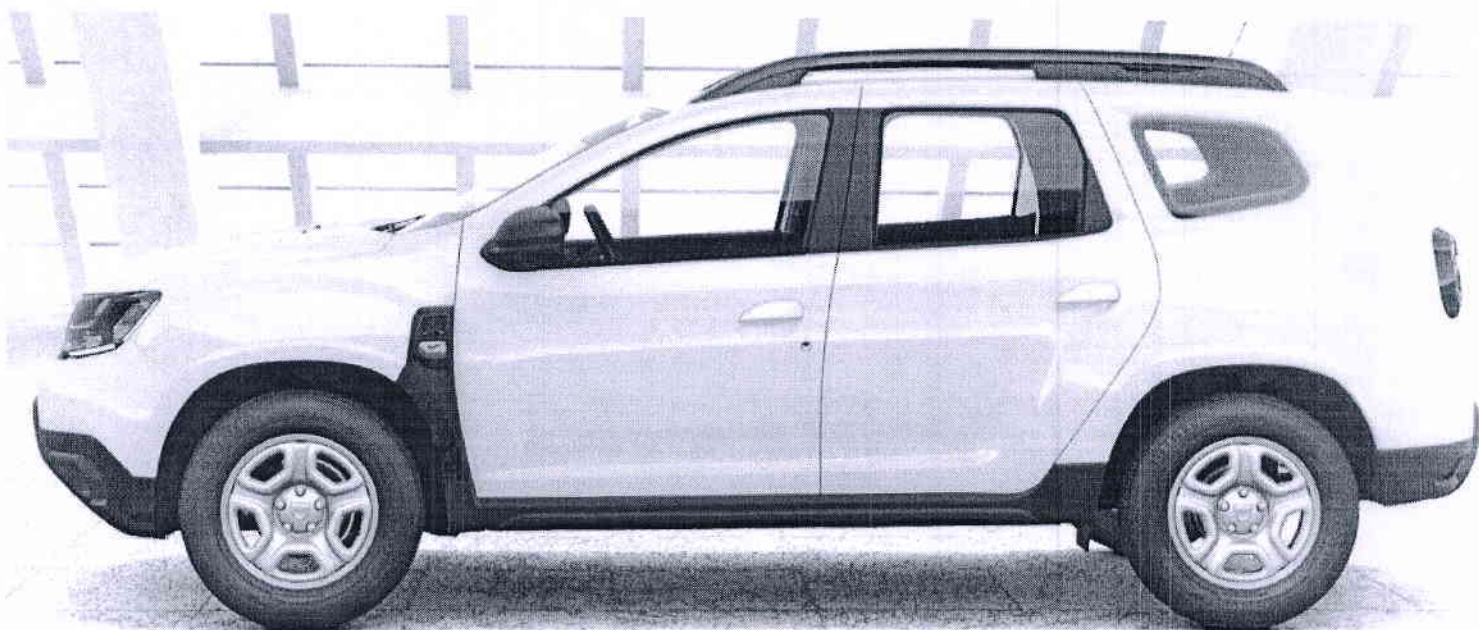
Caracteristici tehnice Noua Dacia Duster

MOTOR	SCe 115 4WD*
Tip motor	4 cilindri in linie
Injectie	Multipunct secventiala
Cilindree (cm3)	1598
Alezaj x Cursa	78 x 83,6
Numar de cilindri – supape	4 / 16
Carburant	Benzina fara plumb
Norma de poluare	EURO 6
Transmisie	4X4
Putere maxima kw CEE (CP) regim (tr/min)	84 (115) / 5 500
Cuplu maxim Nm CEE (CP) regim (tr/min)	156 / 4 000
Stop & Start / Energy Smart Management	DA
CUTIE DE VITEZE	
Tip cutie de viteza	Cutie manuala
Numar de rapoarte	6
PERFORMANTE	
Viteza maxima (km/h)	173
0-100 km/h (s)	12.9
CONSUMURI SI EMISII	
Consum in ciclu urban (l/100km)	8,3
Consum in ciclu extra -urban (l/100km)	6,4
Consum in ciclu mixt (l/100km)	7
Capacitate rezervor (litri)	50
Functie/Mod ECO	DA
DIRECTIE	
Tip sistem directie	Asistata electric
FRANE	
A.B.S. + E.B.D. (repartitie electronica forta de franare) + A.F.U. (asistare la franarea de urgenta)	DA
E.S.P. (sistem de stabilitate electronica a autovehiculului) + A.S.R (functie antipatinaj) + H.S.A. (Hill Start Assist)	DA
MASE (kg)	
Masa proprie vehicul minima/maxima (la gol)	1276 / 1359
Masa total maxim autorizata (MTMA)	1809
Masa totala rulanta (M.T.R.)	3309
Sarcina utila (min-max) - cu sofer 75 kg	450 / 533
Masa maxima remorcabila cu sistem de franare mini/maxi	1100 / 1500
Masa maxima remorcabila fara sistem de franare	675
Masa maxima incarcare plafon	75

Perioada de garantie constituie 3 ani cu limita 100 000 km pentru piese si subansamblaje, 6 ani pentru anticoroziunea caroseriei, 3 ani pentru calitatea vopsirii.



Imagini Dacia Duster cu titlu de prezentare:



[Handwritten signature]

