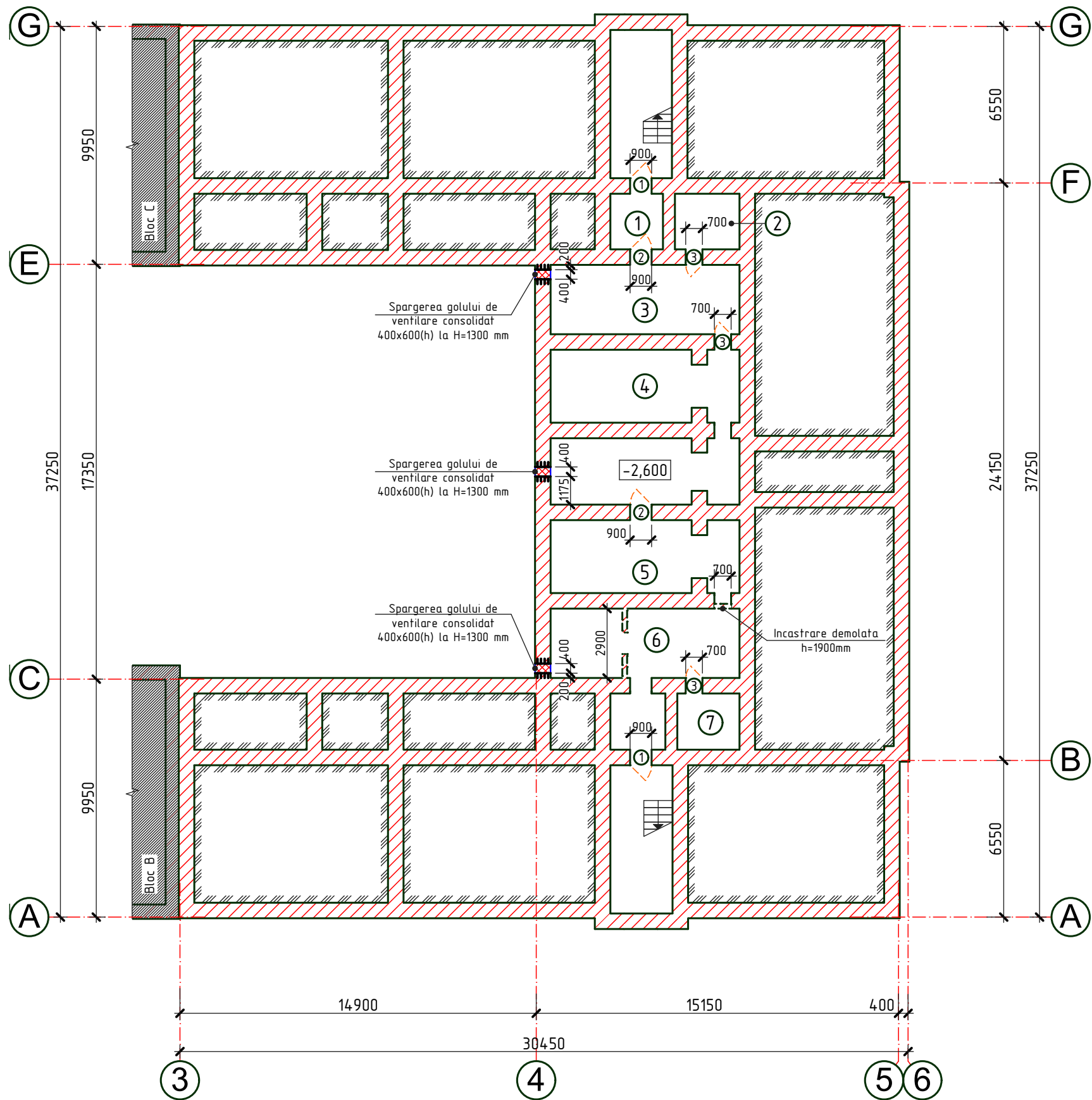


Nr.inve.a orig.	Data si semnatura	Nr.inve.schim.

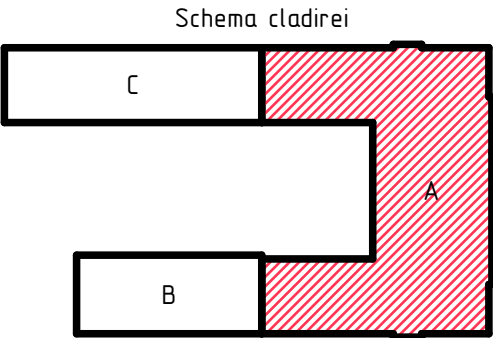
Plan demolari si demantari cota -2,600
sc. 1:200



Explicatia incaperilor cota -2,600

Nr. inc.	Denumirea incaperii	Suprafata m ²
1	Coridor	5,7
2	Incapere auxiliara	6,7
3	Incapere auxiliara	23,5
4	Incapere auxiliara	45,4
5	Incapere auxiliara	24,2
6	Incapere auxiliara	29,1
7	Incapere auxiliara	6,6

- perete portant existent
- perete despartitor existent
- perete despartitor demolat
- bloc de usa demolat



1. Lucrarile de demolare vor fi efectuate in conformitate NCM A.08.01:2013 "Organizarea constructiilor" si NCM A.08.02:2014 "Securitatea si sanatatea muncii in constructii".
2. Specificatia lucrarilor de demolare si demontare vezi pl. 7.

2019	OBIECTIV nr. 02.12-D/19-SAC			Reparatia capitala a blocului lit "A", LT "N. Gogol" str. Academicianul Nicolae Filipp, 2			
A.S.P	Mihaila V.		12.19	Liceu Tioretic	Etapa	Plansa	Planse
I.S.P	Hihlat Em.		12.19		PE	6	
Elaborat	Gorbatii A.		12.19	Plan cota -2,600 (lucrari de demontare)		SRL "Geo-Cad-Proiect" mun. Balti	