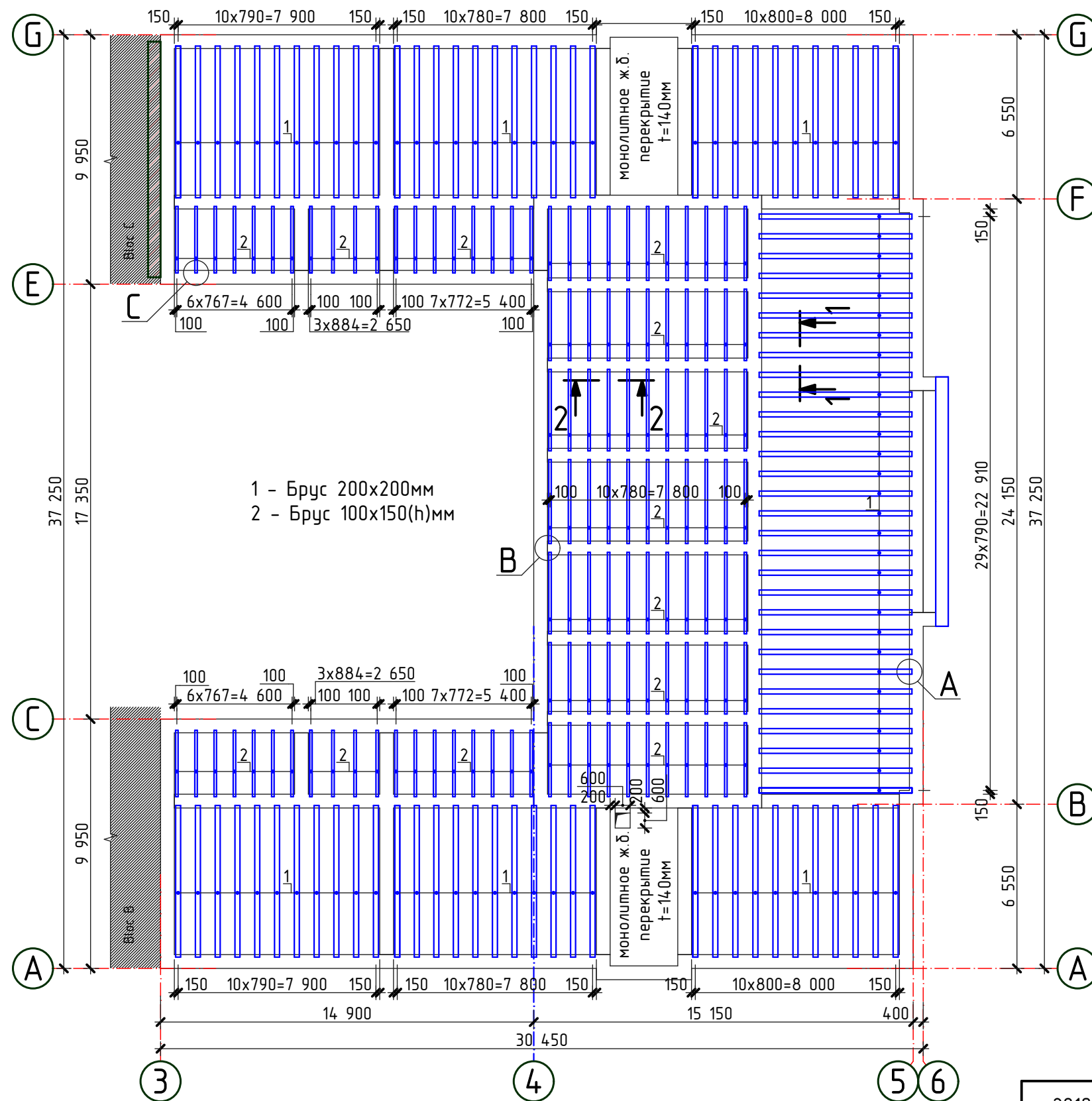


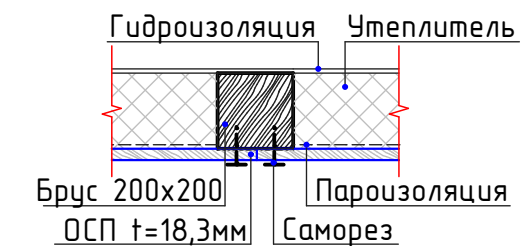
# Схема расположения элементов чердачного перекрытия

М 1:200



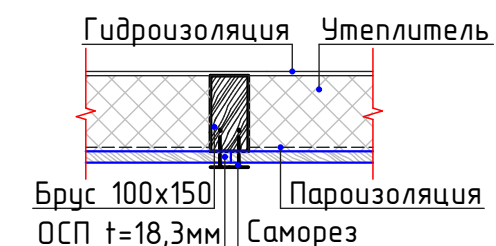
## Сечение 1-1

М 1:20



## Сечение 2-2

М 1:20



Указания по монтажу чердачного перекрытия:

- Концы балок антисептировать, их поверхность оклеить 2-мя слоями рубероида. Торцы балок оклеивать нельзя.
- Концы балок завести в существующие гнезда.
- Балки опирать на стену на глубину 15 см. Гнездо расширить до 18 см где необходимо. Зазор в 3 см необходим для того, что бы деревянная балка не соприкасалась с кладкой, а водяные пары через ее не оклеенный торец, могли выходить наружу через кладку.
- После установки балки гнездо заделать раствором, для предохранения стыка от проникания в него внутреннего воздуха и отсыревания.
- Для обеспечения жесткости балки через одну укрепить. Для этого в кладке устанавливается стальная полоса (-50x6). Её конец должен не доходить до наружной поверхности стены (во избежание образования мостиков холода), другой конец должен выступать внутрь помещения на 20 см. Полоса крепится к деревянной балке с помощью саморезов Ø3,8x51 мм.
- Для установки полосы в существующей кладке необходимо просверлить отверстие глубиной не менее 150 мм Ø12мм. Очистить отверстие от пыли, затем завести полосу на растворе Ceresit CX 15. К полосе приварить мет. элементы (по всей заделываемой длине) для улучшения зацепа.
- Подшивку выполнить из листов ОСП, крепить к балкам саморезами.
- Устройство гидро- и теплоизоляции смотри Проект нр. 11.12 D/17-SAC

2019	OBIECTIV nr. 02.12-D/19-SAC			Reparatia capitala a blocului lit "A", LT "N. Gogol" str. Academicianul Nicolae Filipp, 2		
A.S.P	Mihaila V.	12.19	Liceu Tioretic	Etapa	Plansa	Planse
I.S.P	Hihlat E.	12.19		PE	38	
Elaborat	Gorbatii A.	12.19	Схема расположения несущих элементов чердачного перекрытия.		SRL "Geo-Cad-Proiect" mun. Balti	