



Tel: 022 505 275

022 505 255

Fax: 022 528 122

E-mail: s.balerca@agro.md

gurgurov@agro.md

Web: www.agro.md

Adresa: MD 2002, MOLDOVA, mun. Chișinău, șos. Muncești 271/7

TRACTOR CU ROȚI TD 1104

Parametrii-cheie:

- ⊗ **Cabina:** cabină cu câmp de vizibilitate de 360 grade și cu aer condiționat, încălzitor în completarea standard, interior spațios al cabinei, design european. Interiorul este complet modernizat, volan reglabil după poziționare, scaun cu suspensie pneumatică ș.a pentru îmbunătățirea operării tractorului;
- ⊗ **Cutia de viteze:** configurarea standard 16F+8R cu sincroni, sigură, economă și comodă;
- ⊗ **Motorul:** motor Lovol cu 4 cilindri – păstrează perfect tehnologia impecabilă a motorului Perkins și utilizează sistemul de aspirare turbo cu intercooler, de aceea el posedă o putere și o productivitate înaltă;
- ⊗ **Panou de bord:** este instalat un panou de bord ACTUANT (SUA);
- ⊗ **Rezervorul de combustibil:** 145 litri;
- ⊗ **Capacitatea de ridicare:** 2500 kg.

Descrierea tehnică succintă:

Clasa de tracțiune: 2,0

Forța de tracțiune: 25 kN

Formula la roți: 4x4

Tipul motorului: 4RMIZT26, 110 CP

Cutia de transmisii: mecanică, sincronă, nr. de transmisii - 16x8,
diapazonul de viteză 1,7 – 33,30 km/h.

Dimensiunile de gabarit: 4340x2150x2900 mm.

Masa: 4910 kg.

Dotat cu contragreutăți: față: 28 kg x 11 unit., spate: 160 kg x 2 unit





Tel: 022 505 275

022 505 255

Fax: 022 528 122

E-mail: s.balerca@agro.md

gurgurov@agro.md

Web: www.agro.md

Adresa: MD 2002, MOLDOVA, mun. Chișinău, șos. Muncești 271/7

Puterea maximă a APP, kW	68.8
Dimensiunile de gabarit	
Lungimea, mm	4340
Lățimea, mm	2150
Înălțimea, mm	2900
Ampatamentul, mm	2405
Ecartamentul	
Roților din față, mm	1610-1950
Roților din spate, mm	1608-1996
Masa constructivă, kg	4250
Masa minimă de lucru, kg	4900
Raza minimă de întoarcere, mm	4900±300

Motorul	
Tip	4RMIZT26
Model	bloc, cu răcire lichidă, 4 timpi
Numărul de cilindri	4
Diametrul cilindrului× mersul cilindrului, mm	100×127
Volumul de lucru, litri	4,66
Puterea nominală, kW	81
Turația nominală, min ⁻¹	2200
Momentul de rotație maxim (N*m) / turațiile nominale (rot./min)	450-485/1400-1600





Tel: 022 505 275

022 505 255

Fax: 022 528 122

E-mail: s.balerca@agro.md

gurgurov@agro.md

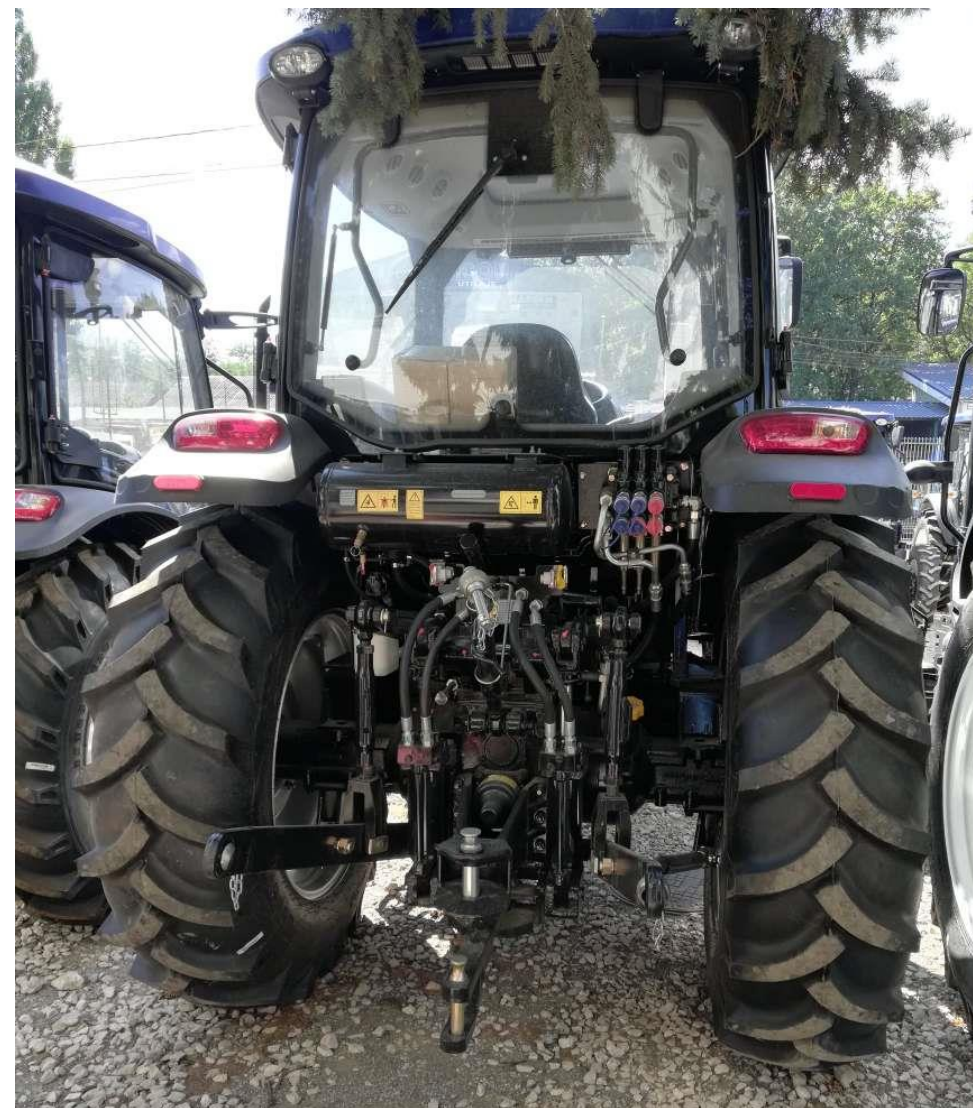
Web: www.agro.md

Adresa: MD 2002, MOLDOVA, mun. Chișinău, șos. Muncești 271/7

Transmisia	
Tipul	Mecanică, cu trepte și sincroni
Modelul ambreiajului	12 inch, LUK, Germania
Numărul de transmisii	16F+8R
Vitezele de deplasare, km/oră	Mers înainte: 1,60 — 34,70 mers spate: 2,40 — 21,40

Sistemul hidraulic	
Model	Sistem deschis
Supapa hidraulică de transmisie (ieșiri hidraulice)	3 perechi
Presiunea, MPa	18
Debitul pompei, litri/min	53
Sistem de suspendare în 3 puncte	Categoria II
Numărul de cilindri hidraulici	2
Modul de reglare	Reglare forțată, Reglarea pozițiilor, Flotant
Capacitatea maximă de ridicare, kN	40
Capacitatea maximă de ridicare (trecând de punctul de suspendare aflat la 610 mm), kN	25
Sistemul de direcție	Cilindru hidraulic la roțile din față

Sistemul de frânare	
Frâna de bază	Umedă, cu discuri, acționarea hidrostatică
Frâna de mână (staționare)	independent
Frâna remorcii	Pneumatic, cu expirarea aerului





Tel: 022 505 275

022 505 255

Fax: 022 528 122

E-mail: s.balerca@agro.md

gurgurov@agro.md

Web: www.agro.md

Adresa: MD 2002, MOLDOVA, mun. Chișinău, șos. Muncești 271/7

Dimensiunile anvelopelor	
Roțile din față	12.4-24
Roțile din spate	16.9-34

Rezervoarele	
Radiatorul, litri	15
Rezervorul de combustibil, litri	145
Rezervorul transmisiei	43

Cabina:

- ✓ Modernă (din generația a 3-a);
- ✓ Confortabilă;
- ✓ Design european cu un aspect dinamic;
- ✓ Etanșeitate completă;
- ✓ Asigură o bună ventilare, dotată cu trapă în acoperiș situată frontal;
- ✓ Aripi pe față și spate, apărătoare de noroi;
- ✓ Ergonomică;
- ✓ Vizibilitate 320°;
- ✓ Certificată EC și OECD;

Scaunul:

- ✓ Model Trimmer cu spetează înaltă și cotiere oferă o bună confortabilitate;
- ✓ Reglabil;

Volanul:

- ✓ Reglabil;





Tel: 022 505 275

022 505 255








Fax: 022 528 122

E-mail: s.balerca@agro.md

gurgurov@agro.md

Web: www.agro.md

Adresa: MD 2002, MOLDOVA, mun. Chișinău, șos. Muncești 271/7

			
<p>Motor SDEC POWER</p>	<p>Ambreiajul Luk (Germania)</p>	<p>Sistem de iluminare LED, iluminare completă, aspect plăcut, senzori.</p>	
			
<p>Panoul de bord Produs de recunoscuta companie ACTUANT (SUA); Afișarea pe display-uri integrate a datelor multi-informaționale; Manipularea prin joystick-uri cu sistemul hidraulic de suspendare.</p>		<p>Puntea din față</p>	