

## OSW FIRE

### SCHLAUCHAUFBAU

Innen: hochwertiger, synthetischer Manchon auf EPDM-Basis

Außen: Gewebe aus 100 % hochfestem synthetischen Polyestergerüst, rundgewebt in Körperbindung, Kette und Schuss mehrfach gezwirnt

### CONSTRUCTION

Inside: high-quality, very light synthetic rubber on the basis of EPDM

Outside: jacket of 100 % high tenacity synthetic polyester yarn, circular-woven twill weave, warp and weft threads multiple twisted

### PRODUKTEIGENSCHAFTEN

- sehr geringes Gewicht für die Entlastung der Einsatzkräfte
- sehr guter Biegeradius sorgt für hohe Flexibilität
- geringer Reibungs-/Druckverlust durch glatte EPDM-Gummierung
- hochwertige EPDM-Gummierung ist extrem beständig gegen Alterung, Ozon sowie UV
- verrottungsfest, pflegeleicht und wartungsfrei
- kaltebeständig bis  $-40\text{ }^{\circ}\text{C}$
- hitzebeständig bis  $+100\text{ }^{\circ}\text{C}$  (für Wasser)
- Signalfarben bieten hohe Erkennbarkeit in Gebäuden und im Gelände
- geeignet auch für Seewasser, Heißwasser, Wasserdampf sowie viele andere Chemikalien

### FEATURES

- very low weight to relieve fire fighting forces
- very good kink radius for high flexibility
- low friction/pressure loss due to smooth EPDM-rubberlining
- high-quality EPDM-rubberlining is extremely resistant to aging, ozone and UV radiation
- root resistant, low maintenance
- cold resistance: up to  $-40\text{ }^{\circ}\text{C}$
- heat resistance: up to  $+100\text{ }^{\circ}\text{C}$  (for water)

- signal colors offer high perceptibility/visibility in buildings and difficult terrain
- also suitable for sea water, hot water, water steam and many other chemicals

### SERVICE

- individuelle Bedruckung (z. B. Firmenlogo) möglich
- Schläuche können mit nationalen sowie internationalen Kupplungen eingebunden werden
- Einband: Draht, smartFIT, Schellen, Iconos, Innotrade, Presshülsen etc.
- optional Schlag- und Scheuerschutz-Manschetten über dem Einband (glatt oder konisch)
- Reparatur- bzw. Schiebemanschetten in unterschiedlichen Ausführungen
- Innovationen: smartFIT, smartPROTECT, RFID-Chip, Kantengleiter
- auf Kundenwunsch: doppelt gerollt, entdrallt, mit Werksprüfprotokoll

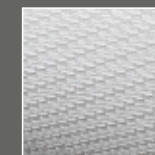
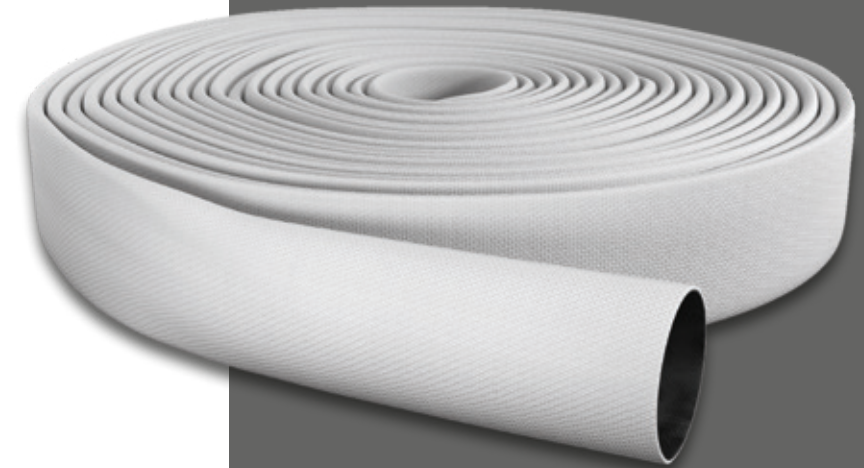
### SERVICE

- individual printing possible (e.g. company logo)
- hose can be connected with national and international couplings
- binding: wire, smartFIT, clamps, Iconos, Innotrade, press sleeves etc.
- optional impact and abrasion cuffs over the binding (smooth or conical)
- repair or sliding sleeves in different designs
- innovations: smartFIT, smartPROTECT, RFID chip, edge gliders
- on customer request: double rolled, untwisted, with factory test report

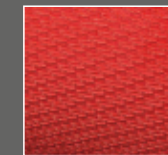


## Feuerwehrschauch | Fire Hose

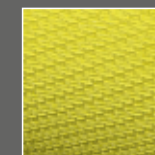
## OSW FIRE



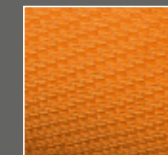
natur  
white



rot  
red

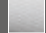





gelb  
yellow



orange  
orange

Feuerwehrschauch | Fire Hose **OSW FIRE**

Durchmesser Diameter		Platzdruck (tatsächlich) Bursting pressure (in fact)	Platzdruck (DIN) Bursting pressure (DIN)	Arbeitsdruck (DIN) Working pressure (DIN)	Biegeradius (DIN) Bending Radius (DIN)	Volumenstrom Volume Flow Rate	Theo. Zugfestigkeit Theo. Tensile Strength	Wandstärke Wall Thickness	Gewicht Weight	Farbvarianten/-möglichkeiten Color Variations/Possibilities			
Inch	mm	bar	bar	bar	mm	L/min	kg	mm	g/m (+/-5%)				
1	25	90	60	16	250	140	2.300	1,50	130	X	X	X	X
1 1/4	32	90	60	16	320	140	2.600	1,50	165	X			
1 1/2	38	85	60	16	380	500	3.200	1,65	190	X		X	
1 2/3	42 (L1)	70	60	16	420	600	4.200	1,65	240	X	X	X	X
	42 (L2)	72	60	16		600	5.200	1,65	250	X	X	X	X
	42 (L3)	74	60	16		600	6.200	1,65	260	X	X	X	X
1 3/4	45	70	60	16	450	800	3.800	1,65	245	X			
2	52 (L1)	75	60	16	520	1.200	5.800	1,65	290	X	X	X	X
	52 (L2)	77	60	16		1.200	6.600	1,65	305	X	X	X	X
	52 (L3)	80	60	16		1.200	7.700	1,65	320	X	X	X	X
2 1/6	55	73	60	16	550	1.200	4.600	1,65	315	X	X		
2 1/2	64	73	60	16	640	1.800	5.700	1,75	385	X			
	65												
	66												
2 3/4	70	69	60	16	700	1.800	6.800	1,75	425	X		X	
3	75 (L1)	67	60	16	750	2.400	8.600	1,75	475	X	X	X	X
	75 (L2)	69	60	16		2.400	10.200	1,75	500	X	X	X	X
	75 (L3)	71	60	16		2.400	10.200	1,75	525	X	X	X	X
3 1/2	90	55	35	12	900	3.500	9.100	1,95	580	X			
4	102	50	35	12	1.020	4.700	9.500	1,95	660	X			
4 1/3	110	50	35	12	1.100	5.200	11.700	1,95	780	X	X	X	
5	125	45	35	12	1.250	7.000	12.800	2,10	870	X			
6	150	42	35	12	1.500	10.000	12.800	2,10	950	X			
8	205	35	30	10	2.050	20.000	24.500	2,10	1.075	X			

Die Angaben des Platz- bzw. Arbeitsdruckes beziehen sich auf den reinen Schlauch, also ohne eingebundene Kupplungen! Technische Änderungen vorbehalten!  
The data regarding bursting pressure and working pressure refer only to the pure hose without couplings. Changes in technical specification without prior notice.

**GELTENDE NORMEN**

- nach DIN14811:2008-01, DIN14811/A1:2012-03, DIN14811/A2:2014-08 + DIN14811/A3:2018-11 Klasse 1
  - nach BS 6391:2009 Type 1
  - ÖNORM F2105
- Zulassungen bzw. Prüfbescheinigungen senden wir Ihnen auf Nachfrage.

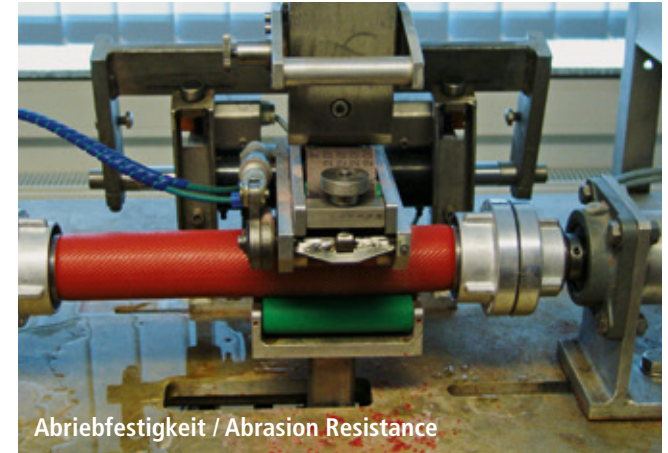
**APPLICABLE STANDARDS**

- according to DIN14811:2008-01, DIN14811/A1:2012-03, DIN14811/A2:2014-08 + DIN14811/A3:2018-11 class 1
  - according to BS 6391:2009 Type 1
  - ÖNORM F2105
- Approval or test certificates will send on request.

**KLASSEN UND LEISTUNGSSTUFEN / CLASSES AND PERFORMANCE LEVELS**

Klasse 1 / Class 1	Klasse 2 / Class 2	Klasse 3 / Class 3
C/42 mm, C/52 mm, B/75 mm in je 3 Leistungsstufen unterteilt  C/42 mm, C/52 mm, B/75 mm divided into 3 performance levels	Laut DIN sind für andere Durchmesser keine Leistungsstufen vorgesehen.  According to DIN, no performance levels are provided for other diameters.	Laut DIN sind keine Leistungsstufen vorgesehen.  According to DIN, no performance levels are intended.

<p><b>Leistungsstufe 1</b> <b>Performance Level 1</b></p> <p><b>OSW FIRE L1</b></p> 	  	<p><b>Gewebekonstruktion / Fabric Construction</b></p> <ul style="list-style-type: none"> <li>- Kette 3-fach gezwirnt -&gt; keine Kennstreifen</li> <li>- warp 3-ply twisted -&gt; without identification stripes</li> </ul> <p><b>Ausführung / Version</b></p> <ul style="list-style-type: none"> <li>- ohne „Protect“ Schlag- und Scheuerschutz über dem Einband (glatt oder konisch) – optional möglich</li> <li>- without „Protect“ impact and abrasion protection over the binding (smooth or conical) – optionally possible</li> </ul>
<p><b>Leistungsstufe 2</b> <b>Performance Level 2</b></p> <p><b>OSW FIRE L2</b></p> 	  	<p><b>Gewebekonstruktion / Fabric Construction</b></p> <ul style="list-style-type: none"> <li>- Kette 3-fach gezwirnt (verstärkt) -&gt; mit 2 schwarzen Kennstreifen</li> <li>- warp 3-ply twisted (reinforced) -&gt; with 2 black identification stripes</li> </ul> <p><b>Ausführung / Version</b></p> <ul style="list-style-type: none"> <li>- mit „Protect“ Schlag- und Scheuerschutz über dem Einband (glatt oder konisch)</li> <li>- with „Protect“ impact and abrasion protection over the binding (smooth or conical)</li> </ul>
<p><b>Leistungsstufe 3</b> <b>Performance Level 3</b></p> <p><b>OSW FIRE L3</b></p> 	  	<p><b>Gewebekonstruktion / Fabric Construction</b></p> <ul style="list-style-type: none"> <li>- Kette 4-fach gezwirnt -&gt; mit 3 schwarzen Kennstreifen</li> <li>- warp 4-ply twisted -&gt; with 3 black identification stripes</li> </ul> <p><b>Ausführung / Version</b></p> <ul style="list-style-type: none"> <li>- mit „Protect“ Schlag- und Scheuerschutz über dem Einband (glatt oder konisch)</li> <li>- with „Protect“ impact and abrasion protection over the binding (smooth or conical)</li> </ul>



Durchmesser	Oberflächen-Abriebfestigkeit für Schläuche der Klasse 1 nach DIN14811 / A2:2014
Diameter	Surface abrasion resistance for class 1 hoses according to DIN14811 / A2:2014
1" / D/25mm	nach 80 Umdrehungen ≥ 16 bar after 80 rotations ≥ 16 bar
1 2/3" / C/42mm	L1: nach 200 Umdrehungen ≥ 16 bar L2: nach 400 Umdrehungen ≥ 16 bar L3: nach 600 Umdrehungen ≥ 16 bar
2" / C/52mm	L1: after 200 rotations ≥ 16 bar L2: after 400 rotations ≥ 16 bar L3: after 600 rotations ≥ 16 bar
3" / B/75mm	L1: nach 80 Umdrehungen ≥ 16 bar L2: nach 120 Umdrehungen ≥ 16 bar L3: nach 140 Umdrehungen ≥ 16 bar  L1: after 80 rotations ≥ 16 bar L2: after 120 rotations ≥ 16 bar L3: after 140 rotations ≥ 16 bar
4 1/3" / A/110mm	nach 80 Umdrehungen ≥ 16 bar after 80 rotations ≥ 16 bar

