

## Проект 1

Partner for Contact:  
Order No.:  
Company:  
Customer No.:

Дата: 14.05.2019  
Оператор:

Оператор  
Телефон  
Факс  
Электронная почта

## Оглавление

### Проект 1

Титульный лист проекта	1
Оглавление	2
Ведомость светильников	3
<b>PHILIPS BRP101 T25 1 xLED37/740 DM</b>	
Паспорт светильника	4
Диаграмма яркости	5
Таблица освещенности	6
Таблица яркости	8
Паспорт LVK	10
<b>str.Pacii</b>	
Данные компоновки	11
Ведомость светильников	12
Светотехнические результаты	13
3D - визуализация	14
Фиктивные цвета - визуализация	15
<b>Критериальные поля</b>	
<b>str.Pacii</b>	
Обзор результатов	16
Изолинии (E)	17
<b>Наблюдатель</b>	
<b>Наблюдатель 1</b>	
Изолинии (L)	18
<b>Наблюдатель 2</b>	
Изолинии (L)	19

Оператор  
Телефон  
Факс  
Электронная почта

**Проект 1 / Ведомость светильников**

5 Шт.

PHILIPS BRP101 T25 1 xLED37/740 DM

№ изделия:

Световой поток (Светильник): 3034 lm

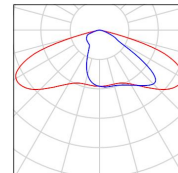
Световой поток (Лампы): 3700 lm

Мощность светильников: 29.5 W

Классификация светильников по CIE: 100

CIE Flux Code: 34 74 97 100 82

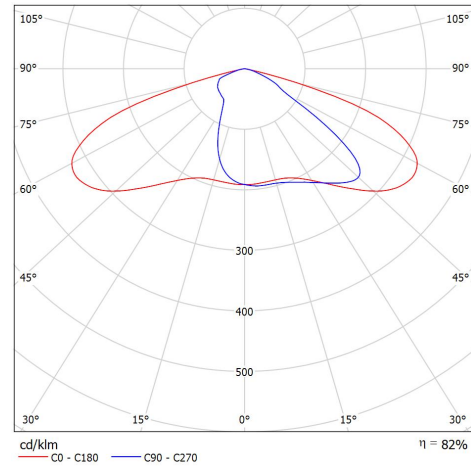
Комплектация: 1 x LED37/740/- (Поправочный коэффициент 1.000).



Оператор  
Телефон  
Факс  
Электронная почта

### PHILIPS BRP101 T25 1 xLED37/740 DM / Паспорт светильника

Место выхода света 1:



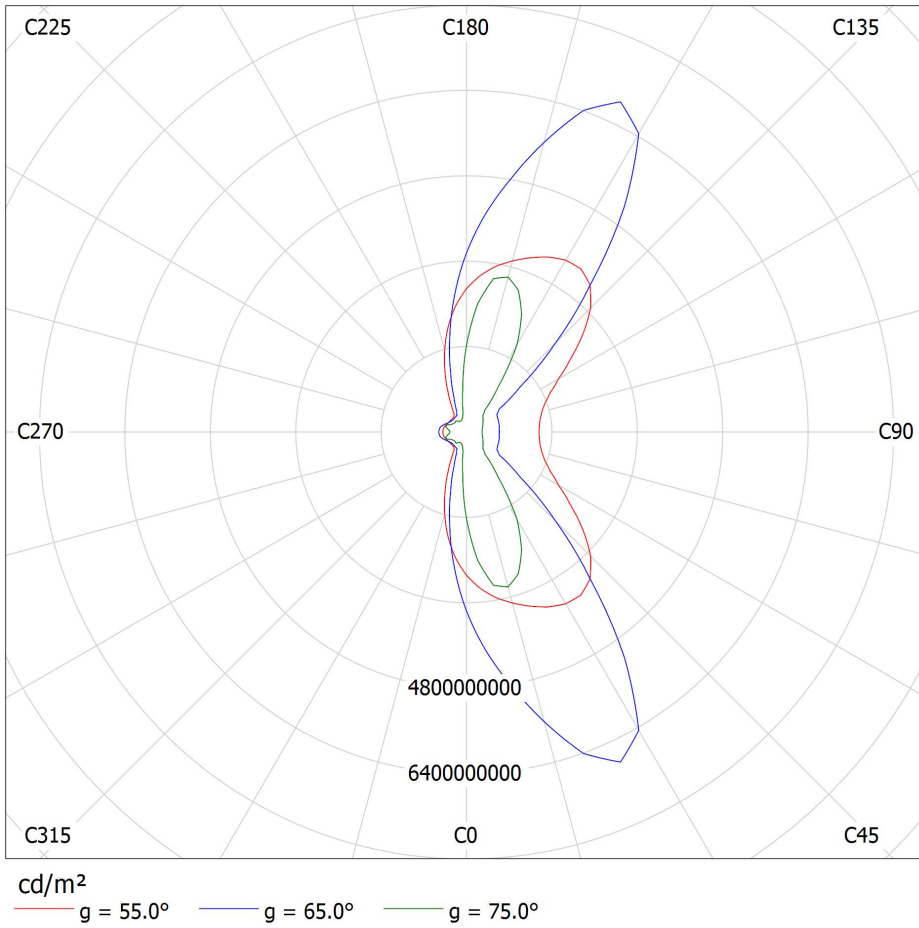
Классификация светильников по CIE: 100  
CIE Flux Code: 34 74 97 100 82

Из-за отсутствия свойств симметрии для этому светильнику невозможно представление таблицы UGR.

Оператор  
Телефон  
Факс  
Электронная почта

**PHILIPS BRP101 T25 1 xLED37/740 DM / Диаграмма яркости**

Светильник: PHILIPS BRP101 T25 1 xLED37/740 DM  
Лампы: 1 x LED37/740/-




Оператор  
Телефон  
Факс  
Электронная почта

### PHILIPS BRP101 T25 1 xLED37/740 DM / Таблица освещенности

Светильник: PHILIPS BRP101 T25 1 xLED37/740 DM  
Лампы: 1 x LED37/740/-

Gamma	C 90°	C 105°	C 120°	C 135°	C 150°	C 165°	C 180°	C 195°	C 210°	C 225°
0.0°	191	191	191	191	191	191	191	191	191	191
5.0°	194	194	194	193	193	192	191	190	189	188
10.0°	195	195	195	194	193	192	190	188	185	182
15.0°	196	196	195	195	195	193	190	186	179	172
20.0°	200	199	197	196	198	198	192	184	172	159
25.0°	207	205	202	202	206	207	199	183	162	140
30.0°	217	213	210	215	222	223	212	185	150	116
35.0°	230	224	224	238	247	248	231	190	136	91
40.0°	246	237	244	274	285	280	256	198	120	70
45.0°	259	247	266	323	338	322	285	205	104	57
50.0°	245	239	277	372	393	365	311	205	87	50
55.0°	165	178	242	401	453	404	327	193	67	44
60.0°	75	81	136	352	528	450	328	160	47	37
65.0°	55	56	59	212	579	504	301	103	32	31
70.0°	30	33	37	59	375	467	236	44	22	23
75.0°	16	17	20	24	104	165	89	15	13	16
80.0°	6.60	7.03	8.83	10	22	23	8.54	6.31	5.53	7.08
85.0°	1.07	1.16	1.65	2.33	3.10	2.28	1.75	1.36	1.26	1.16
90.0°	0.00	0.00	0.00	0.00	0.00	0.00	0.00	0.00	0.00	0.00

Значения в cd/klm



Оператор  
Телефон  
Факс  
Электронная почта

**PHILIPS BRP101 T25 1 xLED37/740 DM / Таблица освещенности**

Светильник: PHILIPS BRP101 T25 1 xLED37/740 DM  
Лампы: 1 x LED37/740/-

<b>Gamma</b>	<b>C 240°</b>	<b>C 255°</b>	<b>C 270°</b>
0.0°	191	191	191
5.0°	187	186	186
10.0°	179	177	176
15.0°	165	159	157
20.0°	144	133	129
25.0°	117	102	97
30.0°	89	75	71
35.0°	68	61	61
40.0°	58	58	59
45.0°	55	56	57
50.0°	51	54	56
55.0°	46	51	54
60.0°	40	47	51
65.0°	33	42	47
70.0°	25	36	37
75.0°	16	22	17
80.0°	7.76	11	7.76
85.0°	1.26	1.50	0.87
90.0°	0.00	0.00	0.00

Значения в cd/klm

Оператор  
Телефон  
Факс  
Электронная почта

### PHILIPS BRP101 T25 1 xLED37/740 DM / Таблица яркости

Светильник: PHILIPS BRP101 T25 1 xLED37/740 DM  
Лампы: 1 x LED37/740/-

Gamma	C 90°	C 105°	C 120°	C 135°	C 150°	C 165°	C 180°	C 195°	C 210°	C 225°
0.0°	900679371	900679371	900679371	900679371	900679371	900679371	900679371	900679371	900679371	900679371
5.0°	918798596	918454508	916963713	914096783	911229780	907330802	904349176	897468535	892881381	887720856
10.0°	934062387	933830416	932670340	929190259	925246089	919213958	910861676	898333253	884412783	869332310
15.0°	956106211	954213792	951611855	949719510	949483004	942859759	928903714	904894642	875445004	839963647
20.0°	1001762994	995441181	986687901	984499543	992523421	990578324	964804702	921281566	862683260	794845535
25.0°	1075218912	1063117997	1048243906	1051269185	1071689506	1074462642	1036142951	952949006	844292674	725426141
30.0°	1180372039	1158474308	1140797685	1168763620	1206227420	1213878436	1152406186	1008091532	817343037	630551903
35.0°	1324898695	1289475088	1286127972	1366179800	1423080650	1423638459	1327408989	1095203104	780992951	522289016
40.0°	1515176834	1459998128	1497877643	1686976437	1753190846	1721276602	1573636391	1219598008	736710017	430393751
45.0°	1726772204	1648899288	1769424358	2154587666	2250878493	2141985985	1899966422	1365843139	690838080	379023903
50.0°	1797186470	1751688021	2028943967	2724571635	2881327728	2677295960	2282739663	1499669664	634133840	366475335
55.0°	1357568757	1459545759	1986958090	3289554927	3716583647	3316244316	2686456697	1582236991	550516461	363691427
60.0°	705554994	763589633	1285901386	3312087486	4970873027	4239727349	3094571562	1507986685	440514905	352777497
65.0°	614162985	628219507	656332636	2357715434	6453036310	5616131434	3356271060	1148852400	357901295	341682225
70.0°	418192469	451594465	507709714	818347912	5163942119	6437892684	3249342211	602571278	300617599	314646411
75.0°	293086246	308093657	356647124	431684250	1889170257	3004133829	1626098834	278961591	231290949	286906709
80.0°	178946098	190788121	239471994	273682268	594732628	624995556	231577304	171051421	149998926	192103903
85.0°	57674017	62917109	89132571	125834218	167778957	123212668	94375663	73403294	68160201	62917109

Значения в Candela/m<sup>2</sup>.



Оператор  
Телефон  
Факс  
Электронная почта

**PHILIPS BRP101 T25 1 xLED37/740 DM / Таблица яркости**

Светильник: PHILIPS BRP101 T25 1 xLED37/740 DM  
Лампы: 1 x LED37/740/-

<b>Gamma</b>	<b>C 240°</b>	<b>C 255°</b>	<b>C 270°</b>
0.0°	900679371	900679371	900679371
5.0°	882560366	881184231	880496163
10.0°	854251837	844507508	840331367
15.0°	802353289	775269119	764742969
20.0°	723117233	668409351	647741847
25.0°	608828538	529416121	501936909
30.0°	481752229	407616200	387301364
35.0°	390217527	351865204	348936477
40.0°	354336646	359108816	362091474
45.0°	364483351	374500142	379993249
50.0°	374650838	396333664	407352791
55.0°	377633612	421850195	444555977
60.0°	381109367	446455430	481641830
65.0°	369795354	468731774	519010982
70.0°	348716421	497689115	515726193
75.0°	300148539	406083348	308976448
80.0°	210524822	290787405	210524822
85.0°	68160201	81267929	47187832

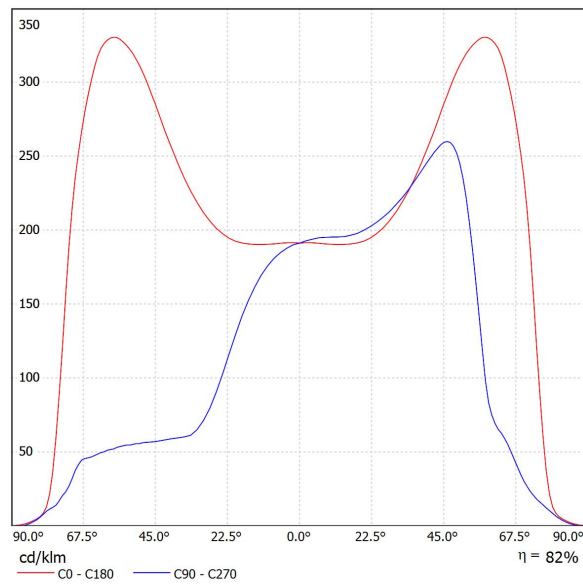
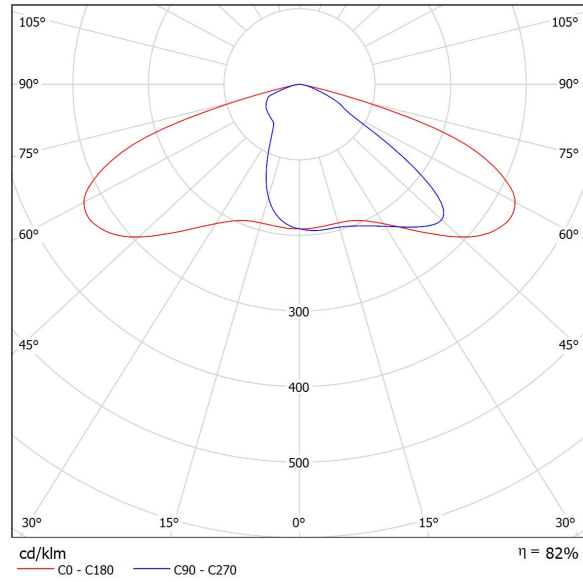
Значения в Candela/m<sup>2</sup>.

Оператор  
Телефон  
Факс  
Электронная почта

PHILIPS BRP101 T25 1 xLED37/740 DM / Паспорт LVK

Светильник: PHILIPS BRP101 T25 1 xLED37/740 DM

Лампы: 1 x LED37/740/-



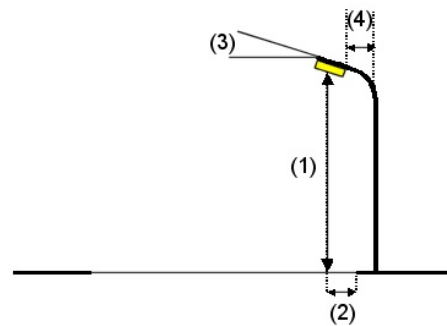
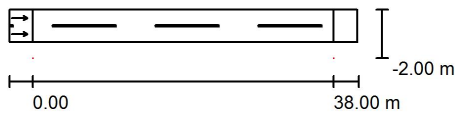
**str.Рациі / Данные компоновки**

**Профиль дороги**

str.Рациі (Ширина: 4.000 m, Число полос движения: 2, Покрытие: Porous Asphalt (UK), q0: 0.050)

Коэффициент эксплуатации: 0.85

**Структуры светильников**



Светильник:	PHILIPS BRP101 T25 1 xLED37/740 DM
Световой поток (Светильник):	3034 lm
Световой поток (Лампы):	3700 lm
Мощность светильников:	29.5 W
Расположение:	с одной стороны внизу
Расстояние между мачтами:	38.000 m
Монтажная высота (1):	8.300 m
Высота световых точек:	8.299 m
Вылет (2):	-2.000 m
Наклон консоли (3):	15.0 °
Длина консоли (4):	1.000 m

Наибольшие значения силы света	
при 70°:	580 cd/klm
при 80°:	240 cd/klm
при 90°:	16 cd/klm

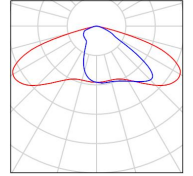
В во всех направлениях, которые образуют указанный угол с нижней вертикалью в инсталлированных и готовых к работе светильниках.

Компоновка отвечает классу индекса ослепления D.0.

Оператор  
Телефон  
Факс  
Электронная почта

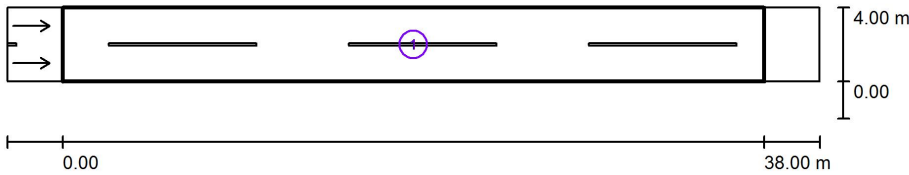
**str.Pacii / Ведомость светильников**

PHILIPS BRP101 T25 1 xLED37/740 DM  
№ изделия:  
Световой поток (Светильник): 3034 lm  
Световой поток (Лампы): 3700 lm  
Мощность светильников: 29.5 W  
Классификация светильников по CIE: 100  
CIE Flux Code: 34 74 97 100 82  
Комплектация: 1 x LED37/740/- (Поправочный коэффициент 1.000).



Оператор  
Телефон  
Факс  
Электронная почта

**str.Pacii / Светотехнические результаты**



Коэффициент эксплуатации: 0.85

Масштаб 1:315

**Список критериальных полей**

- 1 str.Pacii  
Длина: 38.000 m, Ширина: 4.000 m  
Растр: 13 x 6 Точки  
Участвующие элементы дороги: str.Pacii.  
Покрытие: Porous Asphalt (UK), q0: 0.050  
Выбранный класс освещенности: ME4a

(Не все фотометрические условия соблюдены.)

	$L_{cp}$ [cd/m <sup>2</sup> ]	U0	UI	TI [%]	SR
Фактические расчетные значения:	0.18	0.72	0.61	12	0.91
Фактические значения согласно классу:	≥ 0.75	≥ 0.40	≥ 0.60	≤ 15	≥ 0.50
Выполняется/не выполняется:	✗	✓	✓	✓	✓



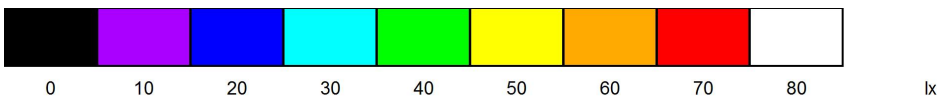
Оператор  
Телефон  
Факс  
Электронная почта

**str.Pacii / 3D - визуализация**



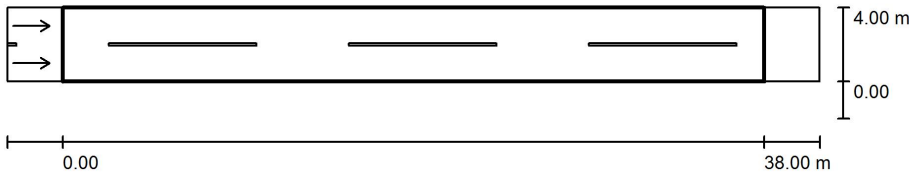
Оператор  
Телефон  
Факс  
Электронная почта

**str.Рациі / Фиктивные цвета - визуализация**



Оператор  
Телефон  
Факс  
Электронная почта

**str.Pacii / str.Pacii / Обзор результатов**



Коэффициент эксплуатации: 0.85

Масштаб 1:315

Растр: 13 x 6 Точки  
Участвующие элементы дороги: str.Pacii.  
Покрытие: Porous Asphalt (UK), q0: 0.050  
Выбранный класс освещенности: ME4a

(Не все фотометрические условия соблюдены.)

	$L_{cp}$ [cd/m <sup>2</sup> ]	U0	UI	TI [%]	SR
Фактические расчетные значения:	0.18	0.72	0.61	12	0.91
Фактические значения согласно классу:	≥ 0.75	≥ 0.40	≥ 0.60	≤ 15	≥ 0.50
Выполняется/не выполняется:	<b>X</b>	<b>✓</b>	<b>✓</b>	<b>✓</b>	<b>✓</b>

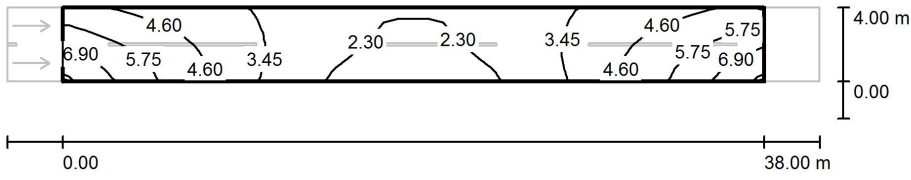
**Участвующие наблюдатели (2 шт.):**

№	Наблюдатель	Позиция [m]	$L_{cp}$ [cd/m <sup>2</sup> ]	U0	UI	TI [%]
1	Наблюдатель 1	(-60.000, 1.000, 1.500)	0.18	0.73	0.61	12
2	Наблюдатель 2	(-60.000, 3.000, 1.500)	0.19	0.72	0.74	11



Оператор  
Телефон  
Факс  
Электронная почта

**str.Pacii / str.Pacii / Изолинии (E)**



Значения в Lux, Масштаб 1 : 315

Растр: 13 x 6 Точки

$E_{cp}$  [lx]  
3.95

$E_{min}$  [lx]  
1.72

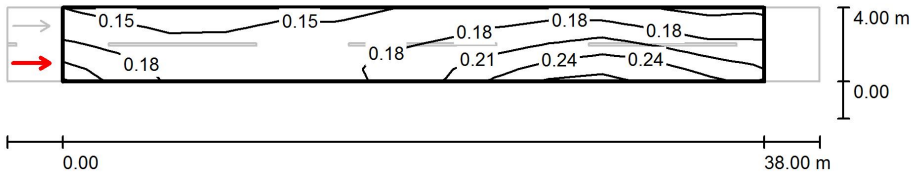
$E_{max}$  [lx]  
7.49

$E_{min} / E_{cp}$   
0.437

$E_{min} / E_{max}$   
0.230

Оператор  
Телефон  
Факс  
Электронная почта

**str.Pacii / str.Pacii / Наблюдатель 1 / Изолинии (L)**



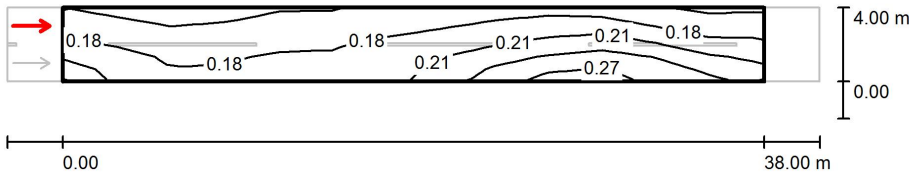
Значения в Candela/m<sup>2</sup>, Масштаб 1 : 315

Растр: 13 x 6 Точки  
Позиция наблюдателя: (-60.000 m, 1.000 m, 1.500 m)  
Покрытие: Porous Asphalt (UK), q0: 0.050

	$L_{cp}$ [cd/m <sup>2</sup> ]	U0	UI	TI [%]
Фактические расчетные значения:	0.18	0.73	0.61	12
Фактические значения согласно классу ME4a:	≥ 0.75	≥ 0.40	≥ 0.60	≤ 15
Выполняется/не выполняется:	✘	✔	✔	✔

Оператор  
Телефон  
Факс  
Электронная почта

**str.Pacii / str.Pacii / Наблюдатель 2 / Изолинии (L)**



Значения в Candela/m<sup>2</sup>, Масштаб 1 : 315

Растр: 13 x 6 Точки  
Позиция наблюдателя: (-60.000 m, 3.000 m, 1.500 m)  
Покрытие: Porous Asphalt (UK), q0: 0.050

	$L_{cp}$ [cd/m <sup>2</sup> ]	U0	UI	TI [%]
Фактические расчетные значения:	0.19	0.72	0.74	11
Фактические значения согласно классу ME4a:	≥ 0.75	≥ 0.40	≥ 0.60	≤ 15
Выполняется/не выполняется:	✗	✓	✓	✓