

# Toner Cartridge

Xerox® B210 / B205 / B215



**Green World Alliance Program**  
[www.xerox.com/gwa](http://www.xerox.com/gwa)

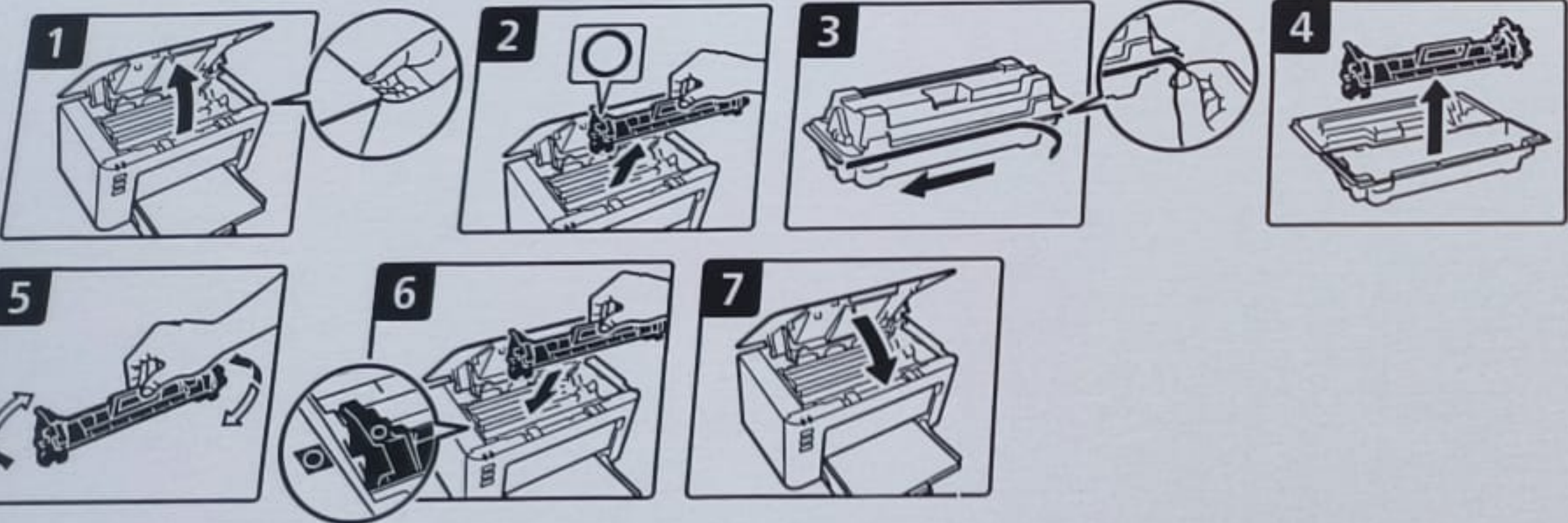
# Canon

## Toner Cartridge 047

Laser Cartridge / Cartouche Laser / Cartucho Láser /  
Cartuccia laser / Lasercartridge / Картридж для лазерной печати

Contents: Contenu: Inhalt: Contenido: 1  
Contenuto: Inhoud: Содержимое: 1

- Follow the procedures below, or refer to the operator's manual. / Veuillez suivre les instructions ci-dessous ou se reporter au mode d'emploi. / Den Einsetzungshinweisen folgen bzw. auf das Bedienungs-Handbuch Bezug nehmen. /  
Siga las ilustraciones abajo o consulte el manual del usuario. / Seguite le istruzioni di sotto o consultate il libretto d'istruzioni. / Volg onderstaande procedures of raadpleeg de gebruiksaanwijzing. /  
Выполните приведенные ниже процедуры или обратитесь к руководству по эксплуатации. / Aşağıdaki prosedürü izleyin ya da kullanım kılavuzuna bakın.



[canon.com/counterfeit](http://canon.com/counterfeit)

Beware of counterfeits.  
Méfiez-vous des contrefaçons.  
Achten Sie auf Fälschungen.  
Atención a los posibles cartuchos  
de tóner falsificados.  
Attenzione ai prodotti contraffatti.  
Kijk uit voor namaak.  
Остерегайтесь подделок.



FOR  
EMEA



CE



ON INC. 30-2, Shimomaruko 3-Chome, Ohta-ku, Tokyo 146-8501, Japan  
изведено: КАНОН ИНК. 30-2 Шимомаруко 3-чоме, Охта-ку, Токио 146-8501, Япония

Made in Japan / Fabriqué au Japon / Hecho en Japón / Произведено в Японии / 产地: 日本 / 產地: 日本

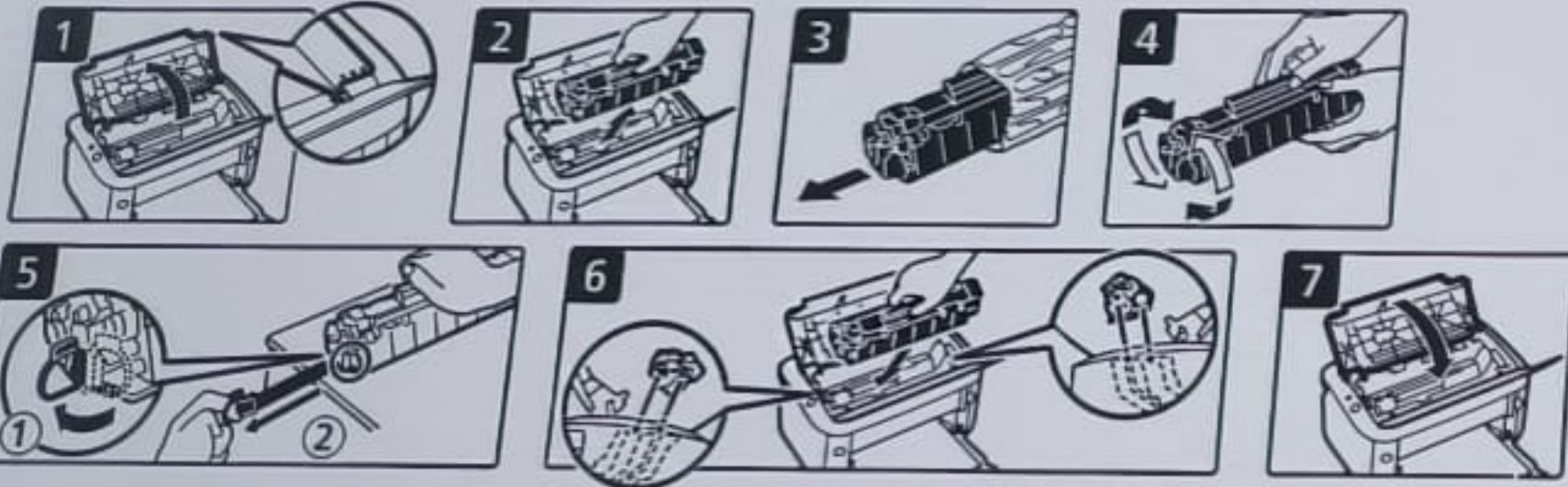
# Canon

## Cartridge 725

Laser Cartridge / Cartouche Laser / Cartucho Láser /  
Cartuccia laser / Lasercartridge / Картридж для лазерной печати

Contents: Contenu: Inhalt: Contenido: Contenuto: Inhoud: Содержимое: **1**

Follow the procedures below, or refer to the operator's manual. / Veuillez suivre les instructions ci-dessous ou se reporter au mode d'emploi. / Den Einsetzungshinweisen folgen bzw. auf das Bedienungs-Handbuch Bezug nehmen. /  
Siga las ilustraciones abajo o consulte el manual del usuario. / Seguite le istruzioni di sotto o consultate il libretto d'istruzioni. / Volg onderstaande procedures of raadpleeg de gebruiksaanwijzing. /  
Выполните приведенные ниже процедуры или обратитесь к руководству по эксплуатации. / Aşağıdaki prosedürü izleyin ya da kullanım kılavuzuna bakın.



LN:

2722-06-267C

CANON INC. 30-2, Shimomaruko 3-Chome, Ohta-ku, Tokyo 146-8501, Japan  
Произведено: КАНОН ИНК. 30-2 Шимомаруко 3-чоме, Охта-ку, Токио 146-8501, Япония



FOR  
EMEA



CE



Made in Japan / Fabriqué au Japon / Hecho en Japón / Произведено в Японии / 产地: 日本 / 產地: 日本



FOR EUROPEAN TERRITORIES

WEEE Information: <https://www.kyoceradocumentsolutions.eu/en/about-us/our-brand/environmental-policy/eu-weee-directive-and-kyocera.html>

---

**KYOCERA Document Solutions Inc.**

2-28, 1-Chome, Tamatsukuri, Chuo-ku, Osaka, Japan

---

In Europe, Middle East, Africa and CIS distributed by

**CE** **KYOCERA Document Solutions Europe B.V.**

Bloemalaan 4, 2132 NP Hoofddorp, The Netherlands

Phone : +31-(0)20-65-40-000



TON