



Straseni Eminescu ST cel Mare_ FINAL

Cuprins

Pagină titlu	1
Cuprins	2

Date tehnice privind produsul

Schröder - IZYLUM 3 5307 Flat glass - Glare limiter 40 LH351C@700mA NW 740	3
230V 00-36-985 448792 (1x 40 LH351C@700mA NW 740 230V 00-36-985)	

Stradă 1 · Alternativă 1

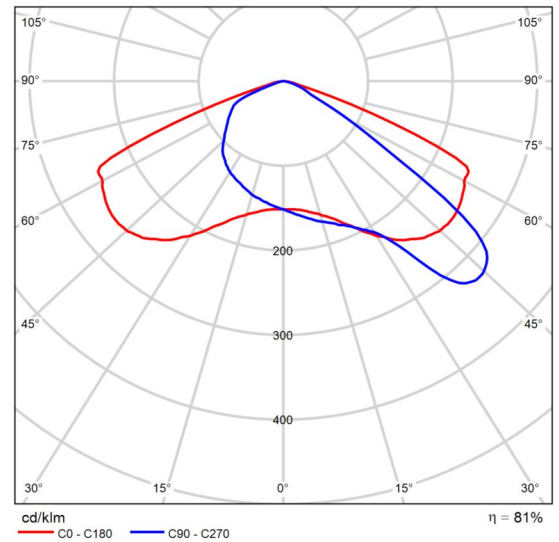
Rezumat (până la EN 13201:2015)	4
Șosea 1 (M3)	8

Fișa de date privind produsul

SCHREDER IZYLUM 3 5307 Flat glass - Glare limiter 40 LH351C@700mA NW 740 230V 00-36-985
448792



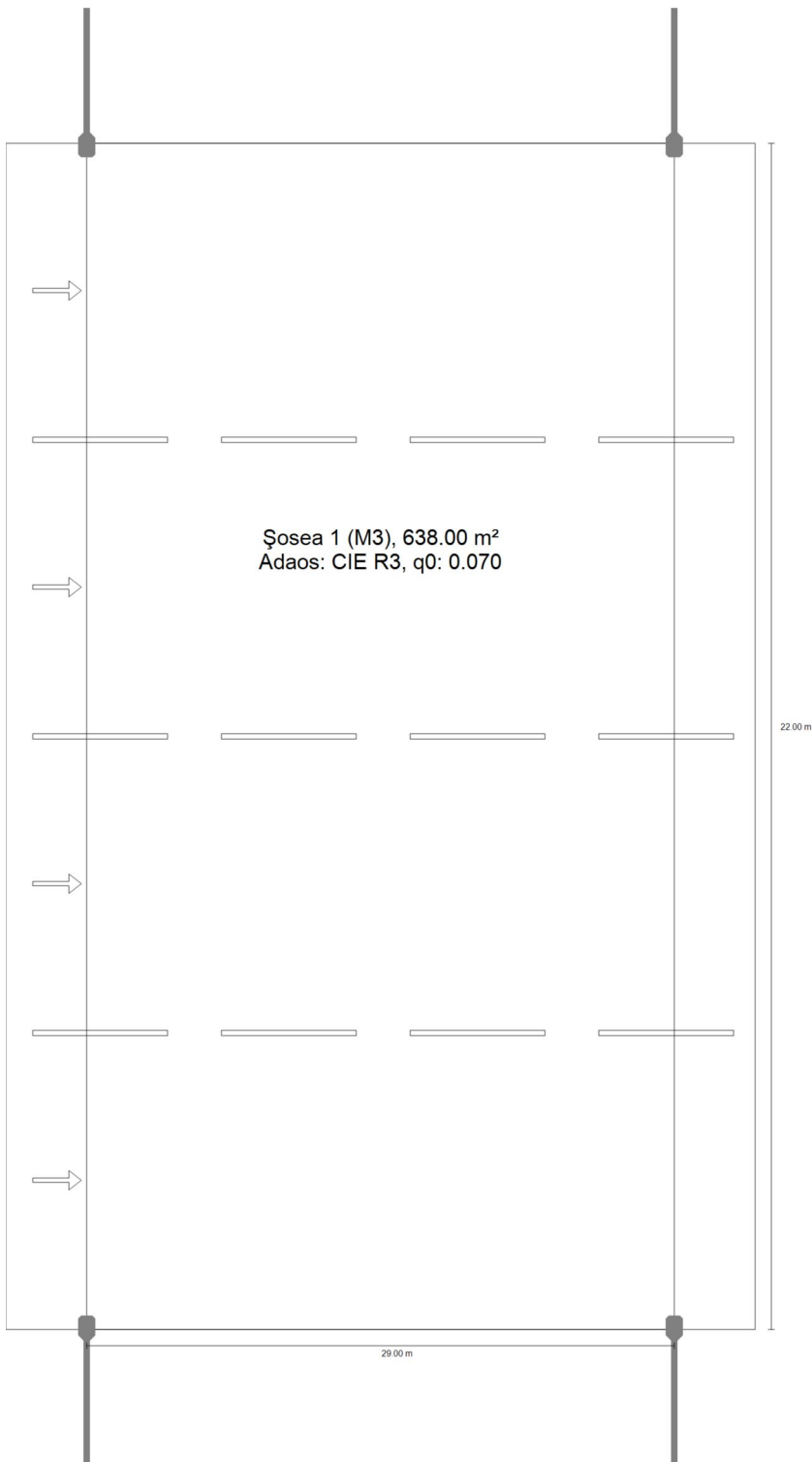
Nr.articol	448792
P	88.0 W
$\Phi_{Lampă}$	13512 lm
$\Phi_{Corp\ de\ iluminat}$	11012 lm
η	81.50 %
Eficiența luminoasă	125.1 lm/W
CCT	4000 K
CRI	70



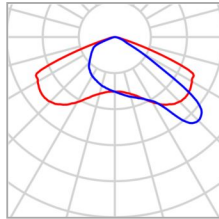
CDIL polar

Stradă 1 · Alternativă 1

Rezumat (până la EN 13201:2015)



Stradă 1 · Alternativă 1

Rezumat (până la EN 13201:2015)

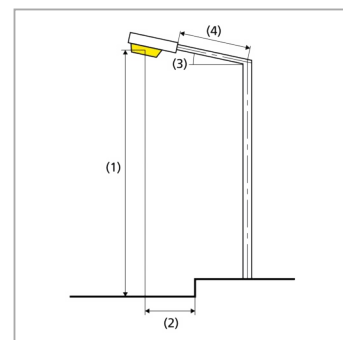
Producător	SCHREDER	P	88.0 W
Nr.articol	448792	$\Phi_{\text{Lampă}}$	13512 lm
Nume articol	IZYLUM 3 5307 Flat glass - Glare limitor 40 LH351C@700mA NW 740 230V 00-36- 985 448792	$\Phi_{\text{Corp de iluminat}}$	11012 lm
Dotare	1x 40 LH351C@700mA NW 740 230V 00-36-985	η	81.50 %

Stradă 1 · Alternativă 1

Rezumat (până la EN 13201:2015)

IZYLUM 3 5307 Flat glass - Glare limitor 40 LH351C@700mA NW 740 230V 00-36-985 448792 (Pe ambele părți Pe partea opusă)

Distanță stâlp	29.000 m
(1) Înălțimea punctului de lumină	9.000 m
(2) Ieșirea în consolă a punctului de lumină	0.000 m
(3) Înclinare consolă	10.0°
(4) Lungime consolă	2.522 m
Număr anual de ore de funcționare	4000 h: 100.0 %, 88.0 W
Consum	5984.0 W/km
ULR / ULOR	0.00 / 0.00
Intensități luminoase max.	≥ 70°: 583 cd/klm
Orice direcție ce formează unghiul dat cu verticala în jos a corpurilor de iluminat instalate pentru utilizare.	≥ 80°: 103 cd/klm ≥ 90°: 8.42 cd/klm
Clasă intensitate luminoasă	G*2
Valorile intensității luminoase în [cd/klm] pentru calculul clasei intensității luminoase se referă la fluxul luminos al corpului de iluminat, conform EN 13201:2015.	
Clasă index ornamente	D.6



Rezultate pentru câmpurile de evaluare

	Mărime	Calculat	Nominal	Conform
Șosea 1 (M3)	L_m	1.22 cd/m ²	≥ 1.00 cd/m ²	✓
	U_o	0.56	≥ 0.40	✓
	U_l	0.66	≥ 0.60	✓
	TI	7 %	≤ 15 %	✓
	R_{EI}	0.60	≥ 0.30	✓

Pentru instalare s-a luat în calcul un factor de întreținere de 0.85.

Stradă 1 · Alternativă 1

Rezumat (până la EN 13201:2015)

Rezultate pentru indicatorii de eficiență energetică

	Mărime	Calculat	Consum
Stradă 1	D_p	0.013 W/lx*m ²	-
IZYLUM 3 5307 Flat glass - Glare limitor 40 LH351C@700mA NW 740 230V 00-36-985 448792 (Pe ambele părți Pe partea opusă)	D_e	1.1 kWh/m ² an,	704.0 kWh/an

Stradă 1 · Alternativă 1

Șosea 1 (M3)

Rezultate pentru câmpul de evaluare

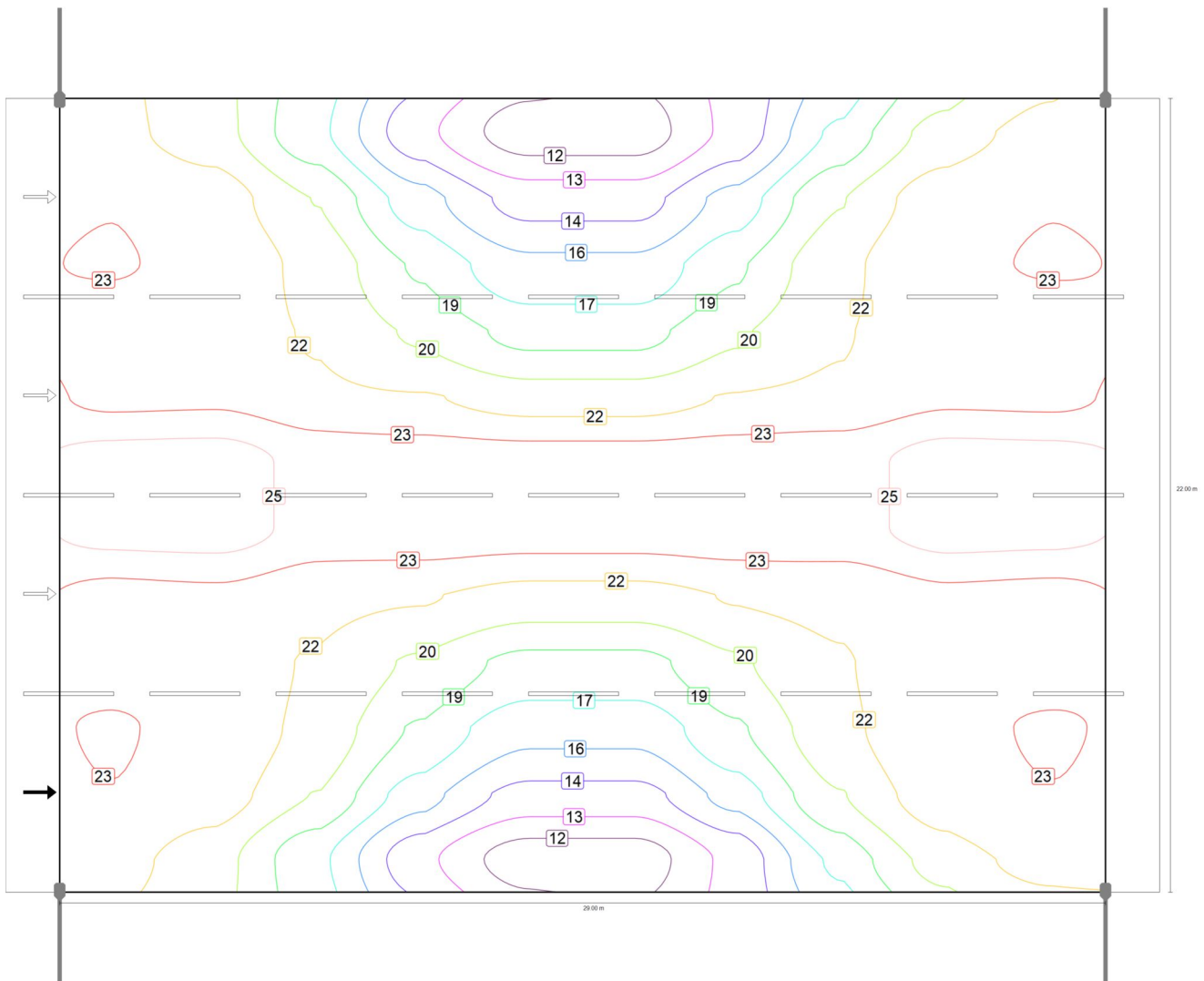
	Mărire	Calculat	Nominal	Conform
Șosea 1 (M3)	L_m	1.22 cd/m ²	≥ 1.00 cd/m ²	✓
	U_o	0.56	≥ 0.40	✓
	U_i	0.66	≥ 0.60	✓
	TI	7 %	≤ 15 %	✓
	R_{EI}	0.60	≥ 0.30	✓

Rezultate pentru observator

	Mărire	Calculat	Nominal	Conform
Observator 1 Poziție: -60.000 m, 2.750 m, 1.500 m	L_m	1.22 cd/m ²	≥ 1.00 cd/m ²	✓
	U_o	0.56	≥ 0.40	✓
	U_i	0.66	≥ 0.60	✓
	TI	6 %	≤ 15 %	✓
Observator 2 Poziție: -60.000 m, 8.250 m, 1.500 m	L_m	1.22 cd/m ²	≥ 1.00 cd/m ²	✓
	U_o	0.58	≥ 0.40	✓
	U_i	0.71	≥ 0.60	✓
	TI	7 %	≤ 15 %	✓
Observator 3 Poziție: -60.000 m, 13.750 m, 1.500 m	L_m	1.22 cd/m ²	≥ 1.00 cd/m ²	✓
	U_o	0.58	≥ 0.40	✓
	U_i	0.71	≥ 0.60	✓
	TI	7 %	≤ 15 %	✓

Stradă 1 · Alternativă 1
Șosea 1 (M3)

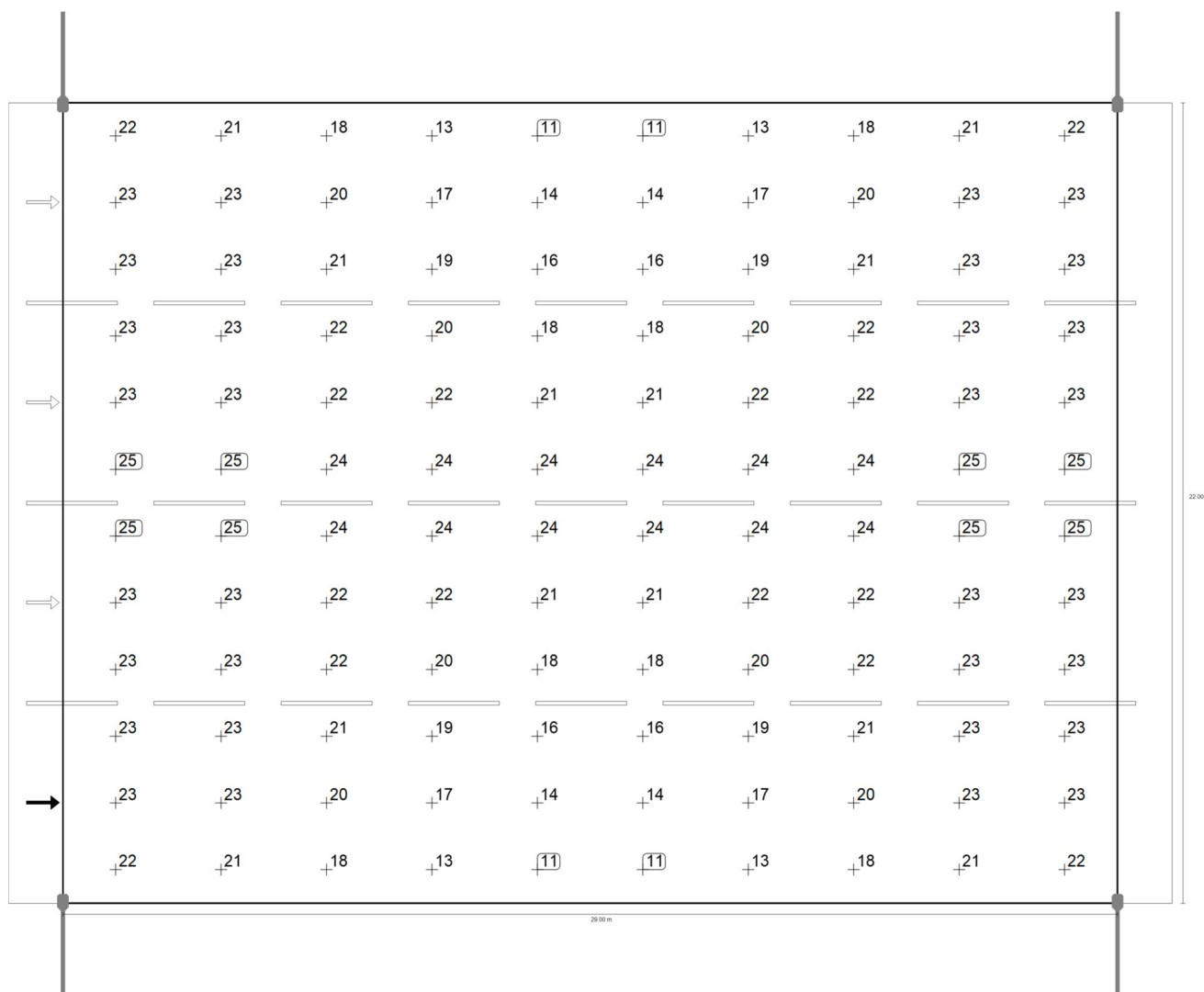
	Mărime	Calculat	Nominal	Conform
Observator 4 Poziție: -60.000 m, 19.250 m, 1.500 m	L_m	1.22 cd/m ²	≥ 1.00 cd/m ²	✓
	U_o	0.56	≥ 0.40	✓
	U_l	0.66	≥ 0.60	✓
	TI	6 %	≤ 15 %	✓



Valoarea de întreținere, intensitatea de iluminare orizontală [lx] (Linii Isolux)

Stradă 1 · Alternativă 1

Șosea 1 (M3)



Valoarea de întreținere, intensitatea de iluminare orizontală [lx] (Raster valoric)

m	1.450	4.350	7.250	10.150	13.050	15.950	18.850	21.750	24.650	27.550
21.083	22.25	20.89	17.73	13.45	10.86	10.86	13.45	17.73	20.89	22.25
19.250	23.15	22.52	20.22	16.54	13.95	13.95	16.54	20.22	22.52	23.15
17.417	23.26	22.86	21.31	18.61	16.36	16.36	18.61	21.31	22.86	23.26
15.583	22.81	22.55	21.60	20.05	18.38	18.38	20.05	21.60	22.55	22.81
13.750	22.81	22.91	22.10	21.84	21.10	21.10	21.84	22.10	22.91	22.81
11.917	25.23	25.36	24.09	23.95	23.84	23.84	23.95	24.09	25.36	25.23
10.083	25.23	25.36	24.09	23.95	23.84	23.84	23.95	24.09	25.36	25.23

Stradă 1 · Alternativă 1

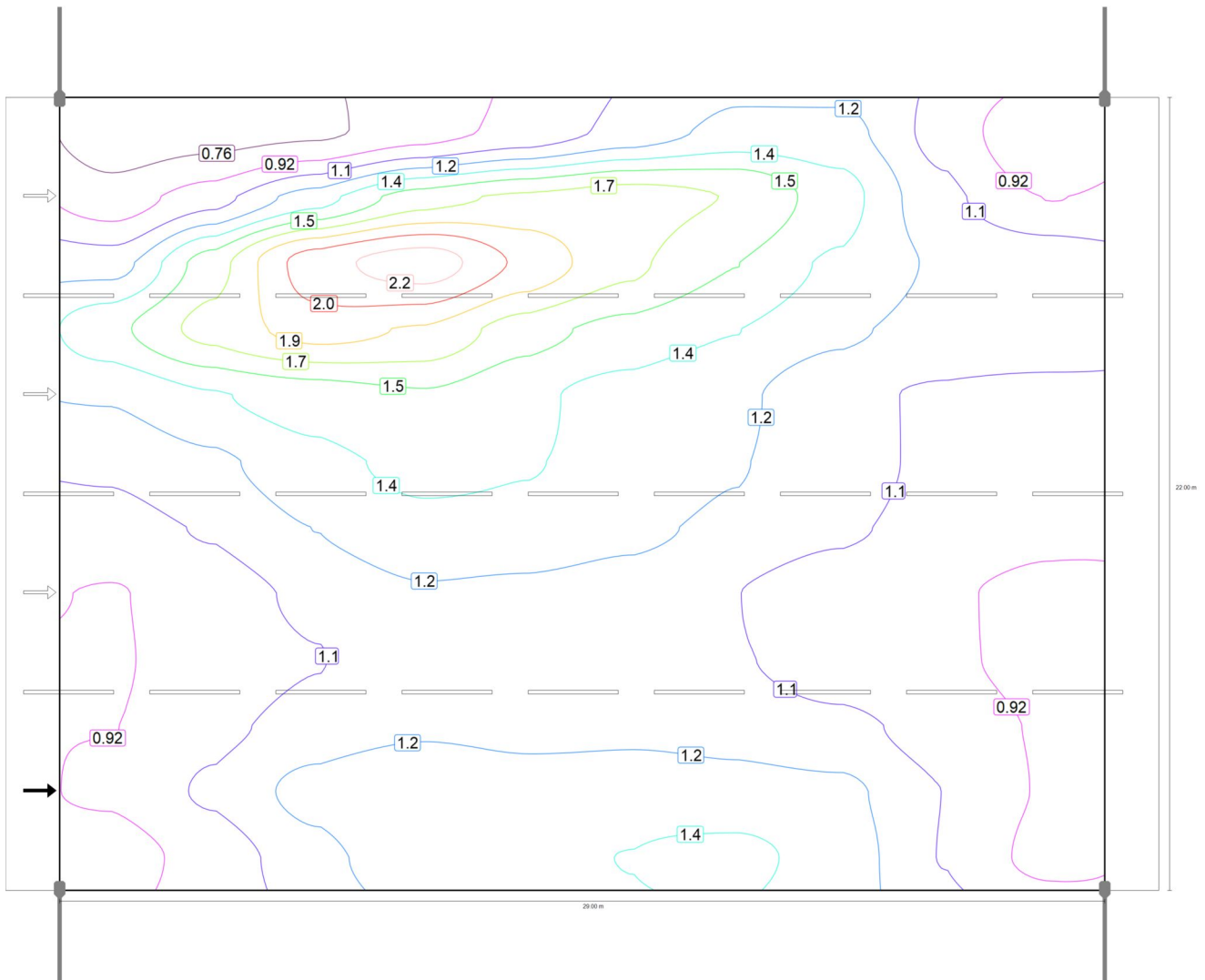
Șosea 1 (M3)

m	1.450	4.350	7.250	10.150	13.050	15.950	18.850	21.750	24.650	27.550
8.250	22.81	22.91	22.10	21.84	21.10	21.10	21.84	22.10	22.91	22.81
6.417	22.81	22.55	21.60	20.05	18.38	18.38	20.05	21.60	22.55	22.81
4.583	23.26	22.86	21.31	18.61	16.36	16.36	18.61	21.31	22.86	23.26
2.750	23.15	22.52	20.22	16.54	13.95	13.95	16.54	20.22	22.52	23.15
0.917	22.25	20.89	17.73	13.45	10.86	10.86	13.45	17.73	20.89	22.25

Valoarea de întreținere, intensitatea de iluminare orizontală [lx] (Tabel de valori)

	E_m	E_{min}	E_{max}	g_1	g_2
Valoarea de întreținere, intensitatea de iluminare orizontală	20.8 lx	10.9 lx	25.4 lx	0.523	0.428

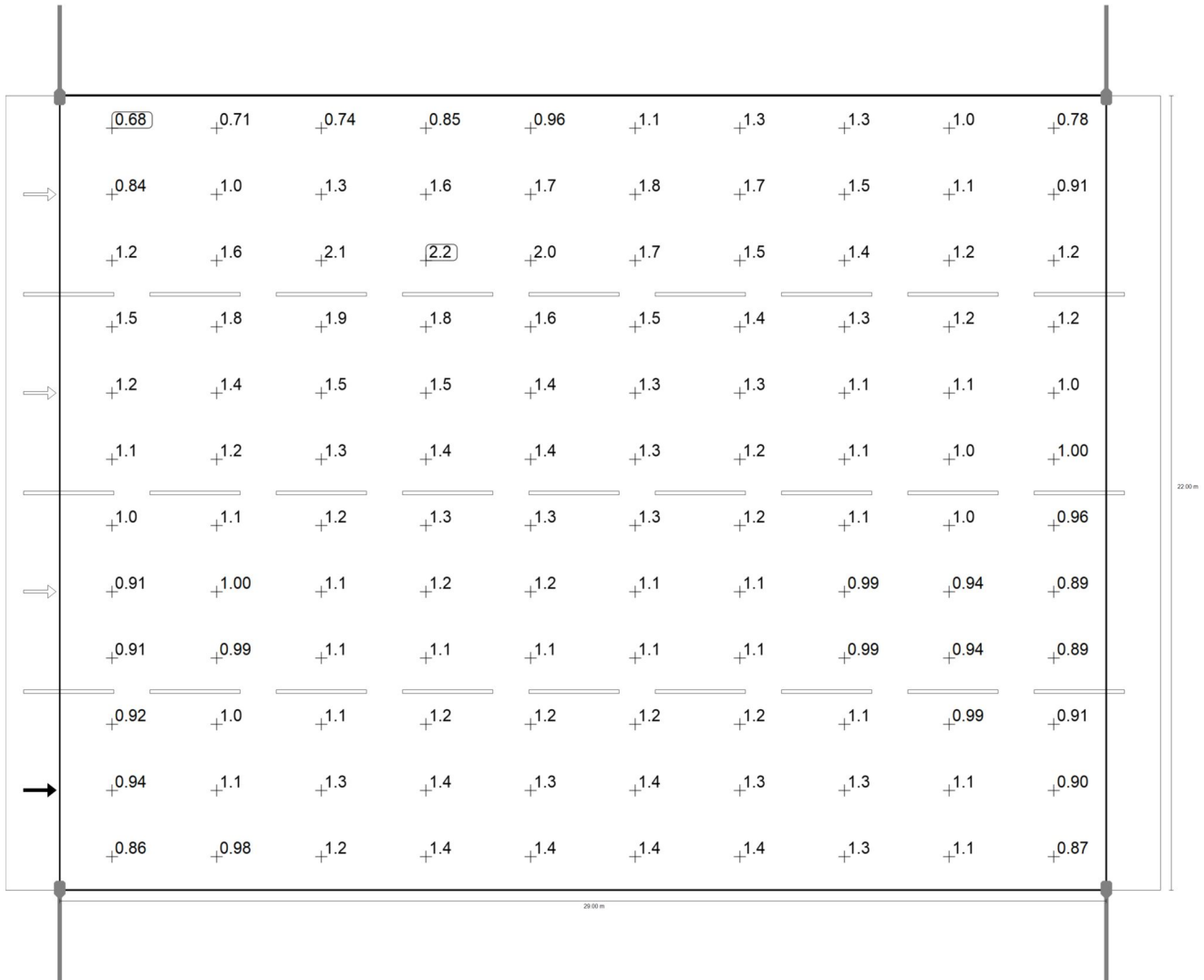
Stradă 1 · Alternativă 1
Șosea 1 (M3)



Observator 1: Valoarea de întreținere, densitatea luminii cu carosabil uscat [cd/m²] (Linii Isolux)

Stradă 1 · Alternativă 1

Șosea 1 (M3)



Observator 1: Valoarea de întreținere, densitatea luminii cu carosabil uscat [cd/m²] (Raster valoric)

m	1.450	4.350	7.250	10.150	13.050	15.950	18.850	21.750	24.650	27.550
21.083	0.68	0.71	0.74	0.85	0.96	1.12	1.28	1.27	1.02	0.78
19.250	0.84	1.02	1.32	1.63	1.72	1.75	1.69	1.46	1.12	0.91
17.417	1.18	1.63	2.09	2.24	1.98	1.74	1.54	1.36	1.21	1.17
15.583	1.49	1.75	1.91	1.84	1.61	1.49	1.39	1.27	1.17	1.16
13.750	1.24	1.37	1.46	1.52	1.42	1.34	1.26	1.12	1.06	1.03
11.917	1.10	1.20	1.34	1.43	1.39	1.35	1.24	1.14	1.04	1.00
10.083	1.01	1.09	1.23	1.34	1.33	1.28	1.19	1.10	1.02	0.96

Stradă 1 · Alternativă 1

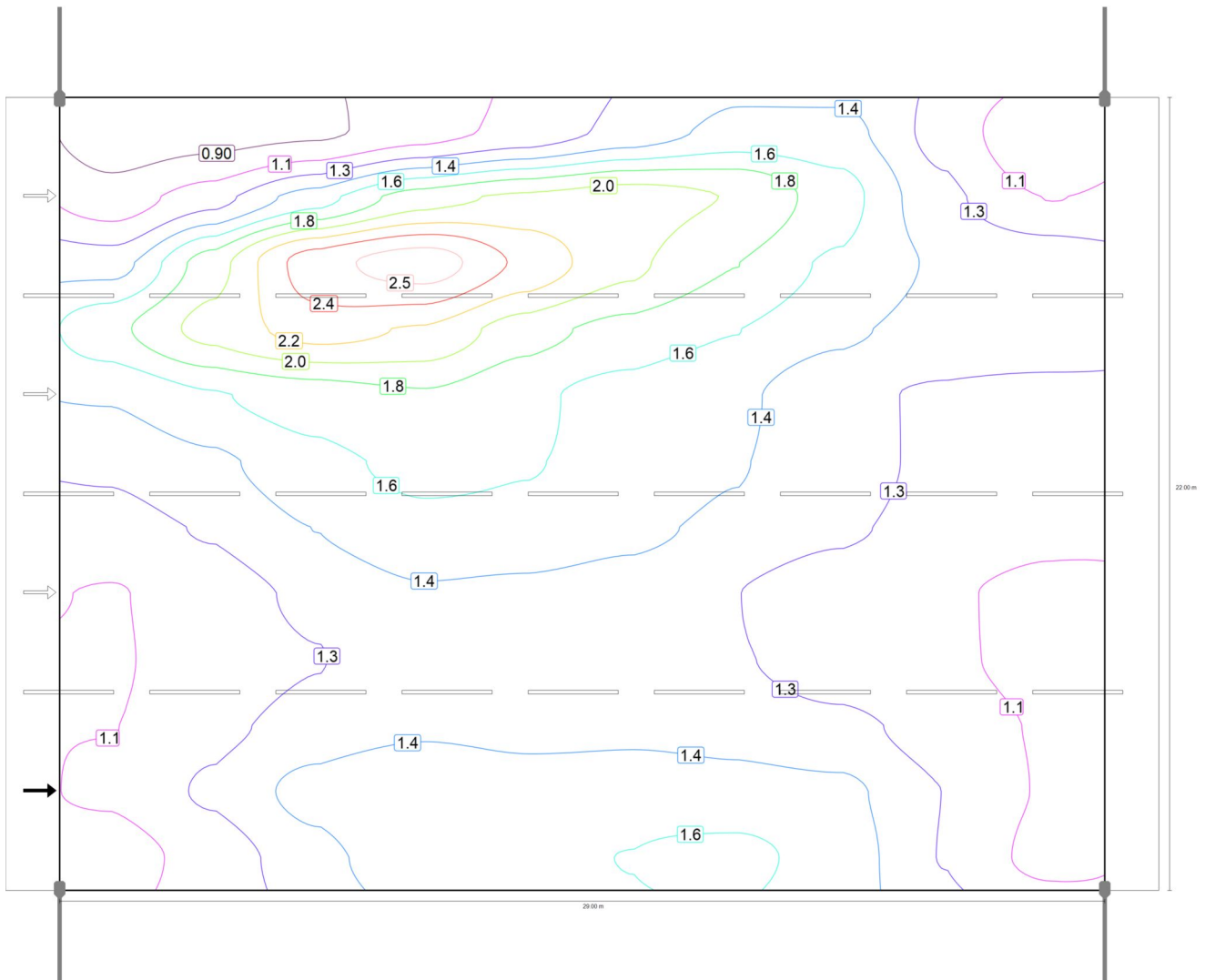
Șosea 1 (M3)

m	1.450	4.350	7.250	10.150	13.050	15.950	18.850	21.750	24.650	27.550
8.250	0.91	1.00	1.11	1.21	1.18	1.14	1.08	0.99	0.94	0.89
6.417	0.91	0.99	1.07	1.14	1.09	1.08	1.08	0.99	0.94	0.89
4.583	0.92	1.03	1.14	1.20	1.16	1.18	1.17	1.13	0.99	0.91
2.750	0.94	1.10	1.29	1.38	1.34	1.35	1.31	1.27	1.07	0.90
0.917	0.86	0.98	1.17	1.36	1.37	1.39	1.42	1.32	1.07	0.87

Observator 1: Valoarea de întreținere, densitatea luminii cu carosabil uscat [cd/m^2] (Tabel de valori)

	L_m	L_{min}	L_{max}	g_1	g_2
Observator 1: Valoarea de întreținere, densitatea luminii cu carosabil uscat	1.22 cd/m^2	0.68 cd/m^2	2.24 cd/m^2	0.564	0.305

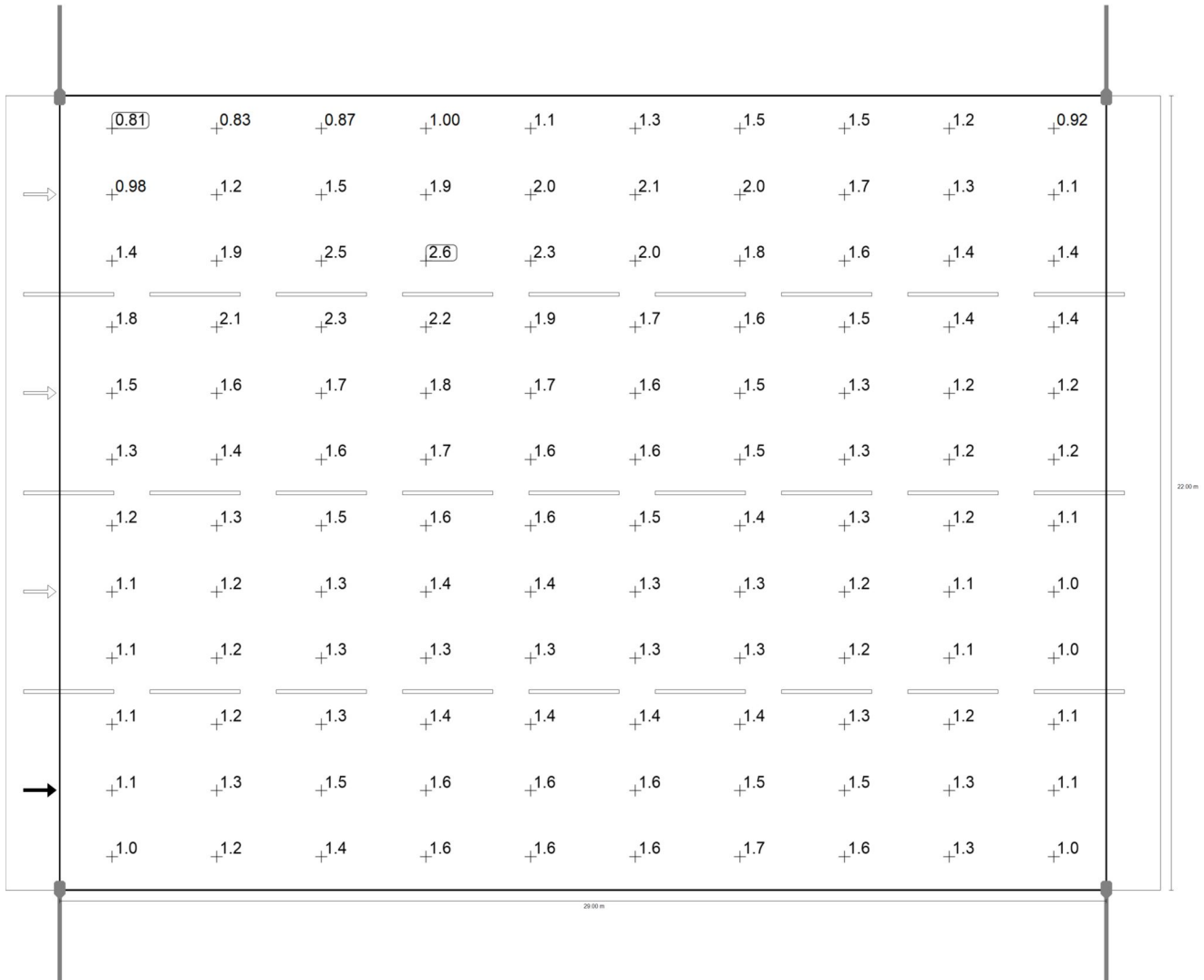
Stradă 1 · Alternativă 1
Șosea 1 (M3)



Observator 1: Densitatea luminii la instalația nouă [cd/m^2] (Linii Isolux)

Stradă 1 · Alternativă 1

Șosea 1 (M3)



Observator 1: Densitatea luminii la instalația nouă [cd/m²] (Raster valoric)

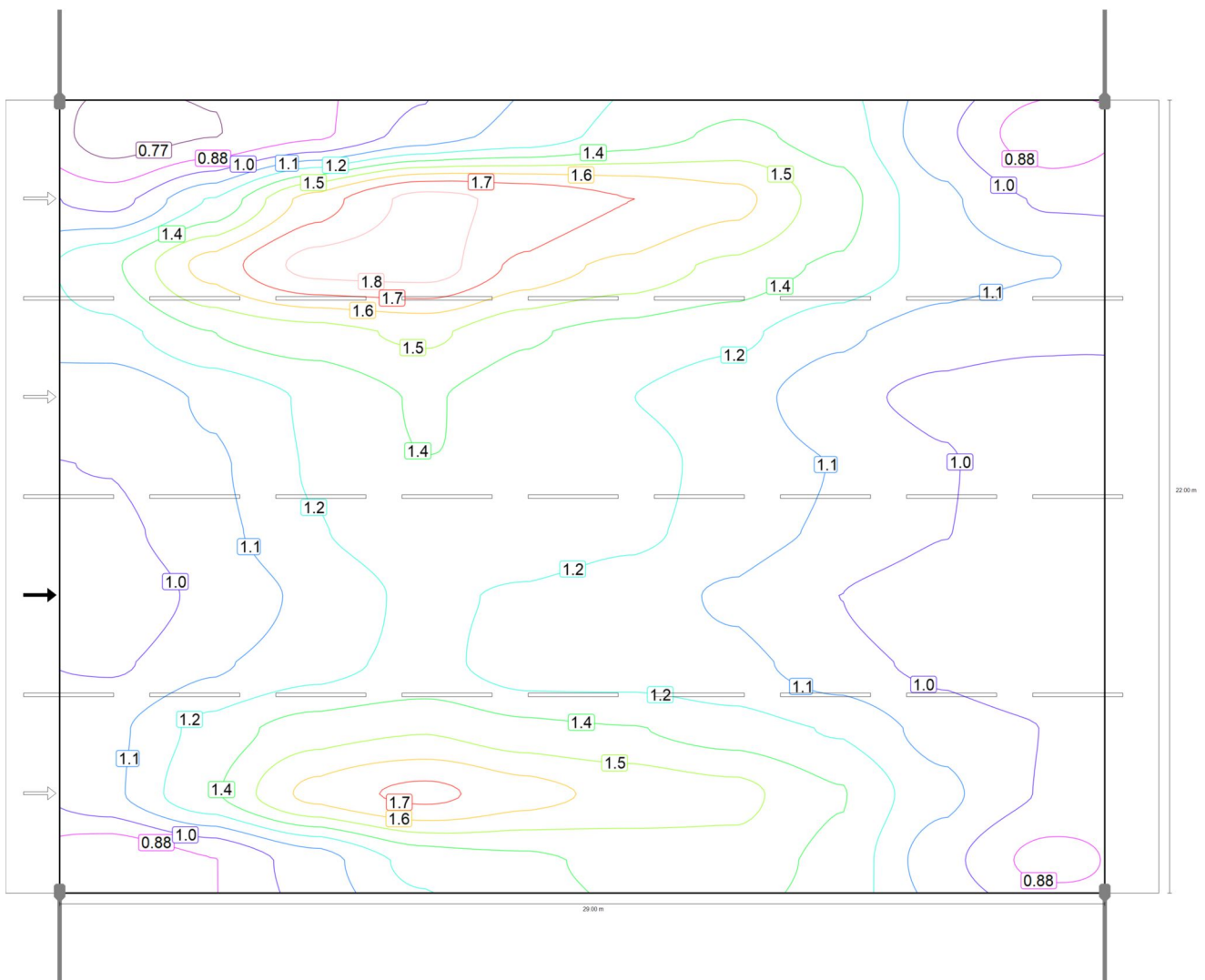
m	1.450	4.350	7.250	10.150	13.050	15.950	18.850	21.750	24.650	27.550
21.083	0.81	0.83	0.87	1.00	1.13	1.32	1.51	1.49	1.19	0.92
19.250	0.98	1.19	1.55	1.91	2.03	2.06	1.99	1.71	1.32	1.08
17.417	1.38	1.92	2.46	2.64	2.33	2.04	1.82	1.60	1.43	1.37
15.583	1.75	2.06	2.25	2.16	1.90	1.75	1.64	1.49	1.37	1.37
13.750	1.46	1.61	1.71	1.79	1.67	1.58	1.49	1.32	1.24	1.22
11.917	1.29	1.41	1.57	1.68	1.64	1.59	1.46	1.35	1.23	1.17
10.083	1.18	1.28	1.45	1.57	1.57	1.50	1.40	1.30	1.19	1.12

Stradă 1 · Alternativă 1
Șosea 1 (M3)

m	1.450	4.350	7.250	10.150	13.050	15.950	18.850	21.750	24.650	27.550
8.250	1.07	1.17	1.30	1.42	1.39	1.34	1.27	1.16	1.10	1.04
6.417	1.07	1.16	1.26	1.34	1.28	1.27	1.27	1.16	1.10	1.05
4.583	1.08	1.21	1.34	1.41	1.37	1.39	1.37	1.33	1.17	1.07
2.750	1.10	1.29	1.51	1.62	1.58	1.59	1.55	1.49	1.26	1.06
0.917	1.01	1.15	1.38	1.60	1.61	1.63	1.67	1.55	1.26	1.03

Observator 1: Densitatea luminii la instalația nouă [cd/m²] (Tabel de valori)

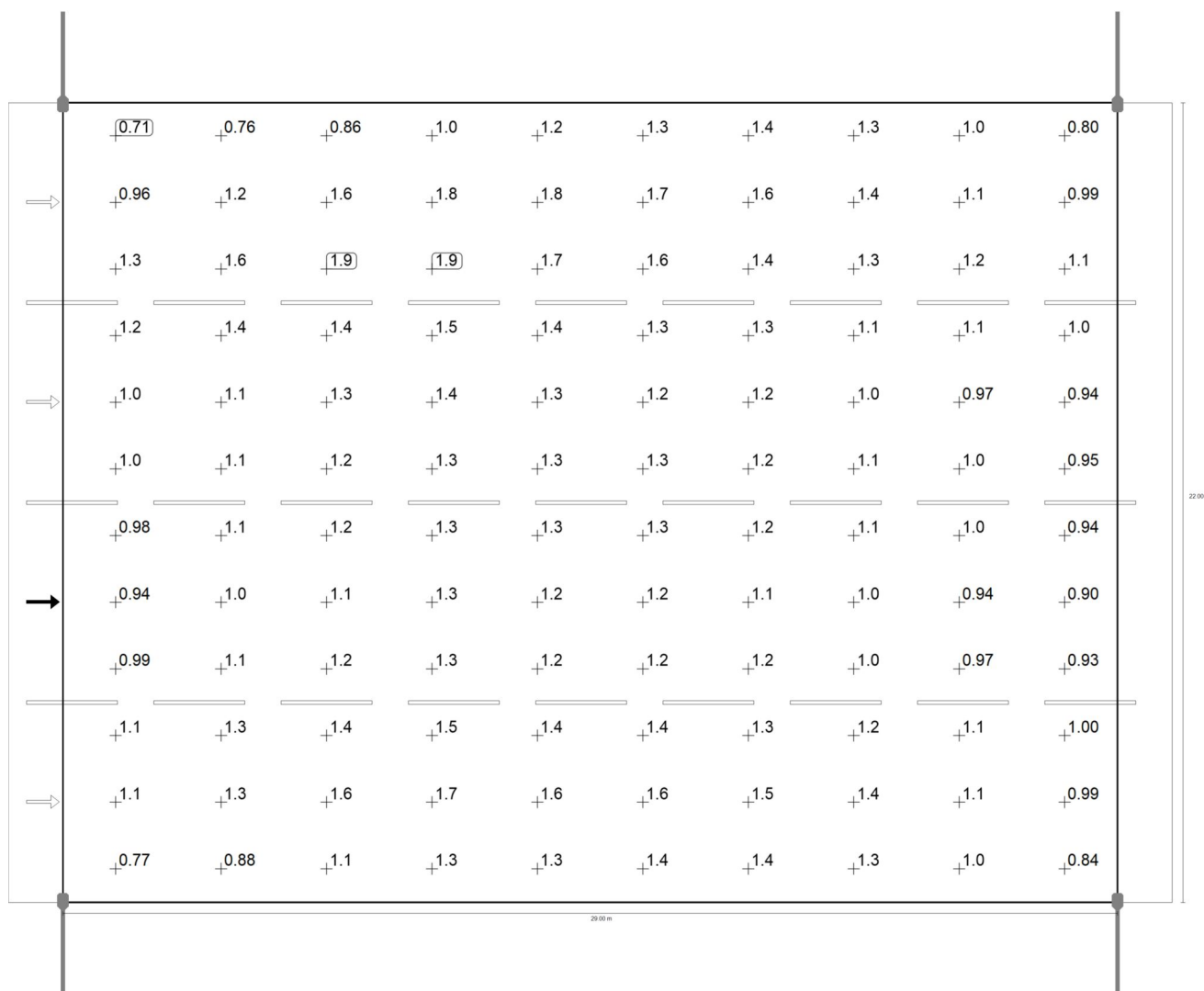
	L _m	L _{min}	L _{max}	g ₁	g ₂
Observator 1: Densitatea luminii la instalația nouă	1.43 cd/m ²	0.81 cd/m ²	2.64 cd/m ²	0.564	0.305



Stradă 1 · Alternativă 1

Șosea 1 (M3)

Observator 2: Valoarea de întreținere, densitatea luminii cu carosabil uscat [cd/m²] (Linii Isolux)



Observator 2: Valoarea de întreținere, densitatea luminii cu carosabil uscat [cd/m²] (Raster valoric)

m	1.450	4.350	7.250	10.150	13.050	15.950	18.850	21.750	24.650	27.550
21.083	0.71	0.76	0.86	1.04	1.15	1.28	1.37	1.29	1.02	0.80
19.250	0.96	1.24	1.64	1.85	1.79	1.70	1.62	1.40	1.15	0.99
17.417	1.33	1.63	1.86	1.88	1.66	1.55	1.44	1.33	1.18	1.12
15.583	1.19	1.35	1.42	1.49	1.37	1.31	1.26	1.14	1.05	1.03
13.750	1.03	1.14	1.25	1.36	1.27	1.23	1.17	1.04	0.97	0.94
11.917	1.00	1.10	1.25	1.35	1.35	1.29	1.19	1.11	1.01	0.95

Stradă 1 · Alternativă 1

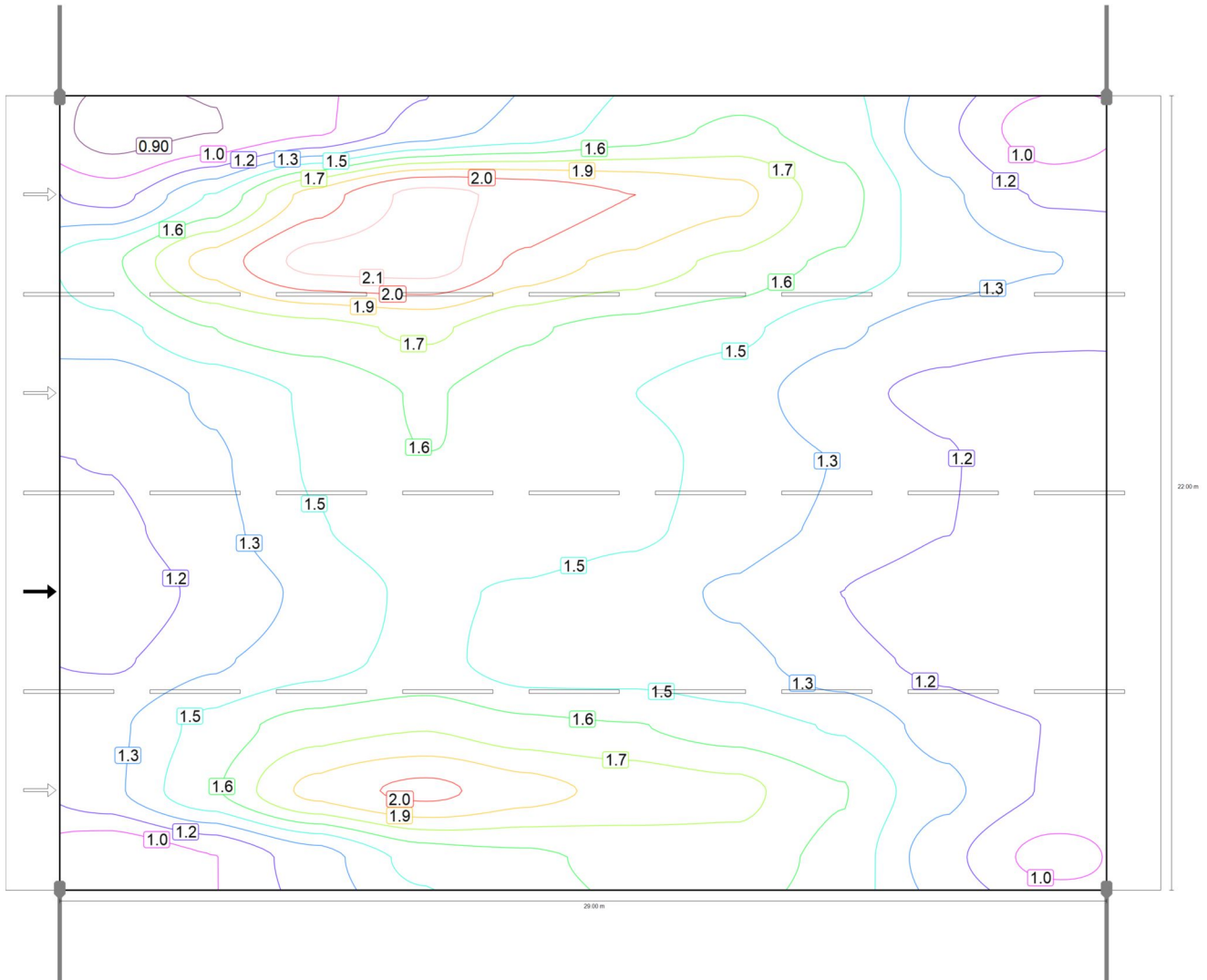
Șosea 1 (M3)

m	1.450	4.350	7.250	10.150	13.050	15.950	18.850	21.750	24.650	27.550
10.083	0.98	1.08	1.23	1.31	1.33	1.27	1.17	1.10	1.01	0.94
8.250	0.94	1.03	1.14	1.26	1.21	1.16	1.10	1.00	0.94	0.90
6.417	0.99	1.10	1.19	1.27	1.17	1.18	1.15	1.05	0.97	0.93
4.583	1.09	1.28	1.42	1.46	1.39	1.36	1.30	1.22	1.07	1.00
2.750	1.09	1.34	1.62	1.73	1.63	1.55	1.50	1.36	1.15	0.99
0.917	0.77	0.88	1.06	1.28	1.33	1.38	1.41	1.31	1.04	0.84

Observator 2: Valoarea de întreținere, densitatea luminii cu carosabil uscat [cd/m^2] (Tabel de valori)

	L_m	L_{min}	L_{max}	g_1	g_2
Observator 2: Valoarea de întreținere, densitatea luminii cu carosabil uscat	1.22 cd/m^2	0.71 cd/m^2	1.88 cd/m^2	0.583	0.379

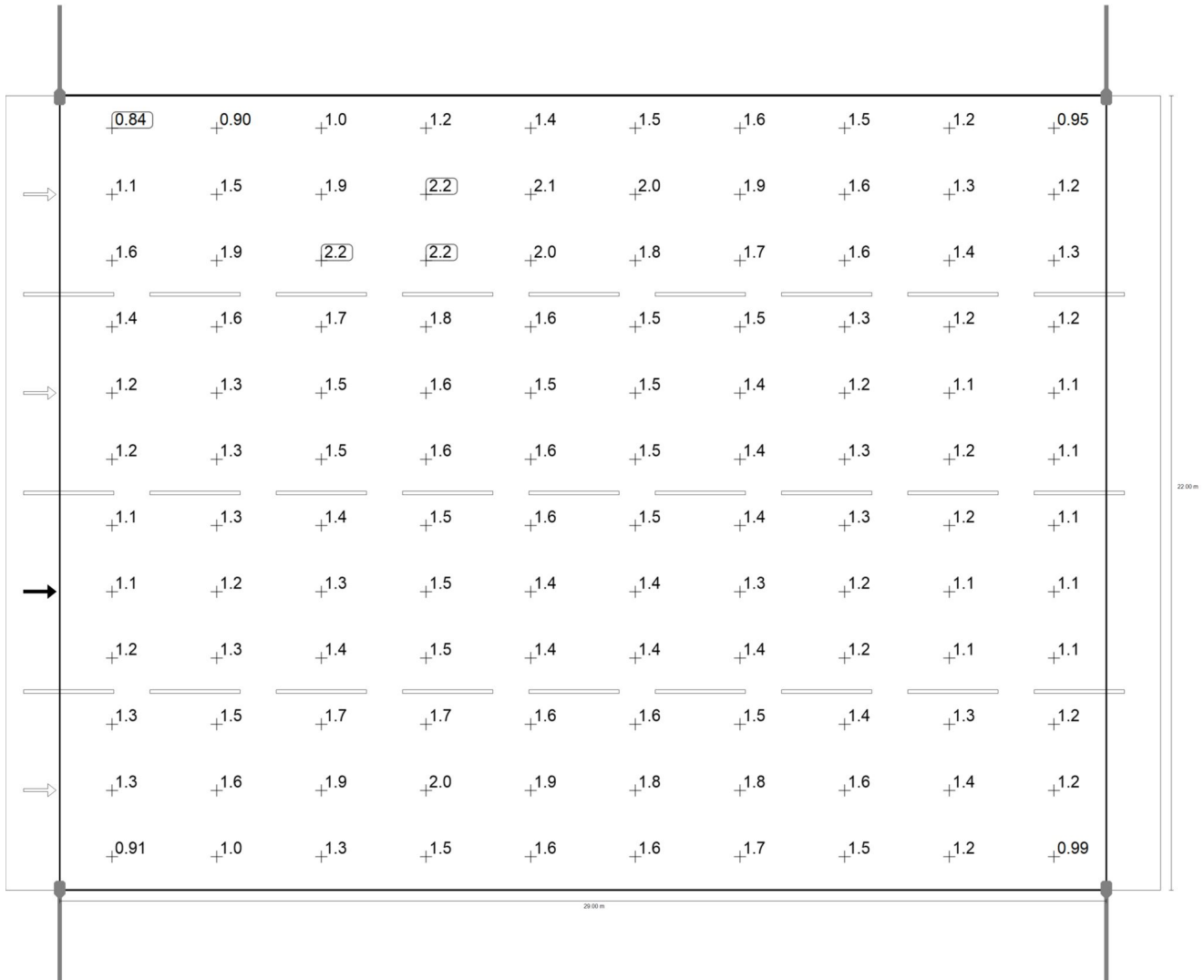
Stradă 1 · Alternativă 1
Șosea 1 (M3)



Observator 2: Densitatea luminii la instalația nouă [cd/m²] (Linii Isolux)

Stradă 1 · Alternativă 1

Șosea 1 (M3)



Observator 2: Densitatea luminii la instalația nouă [cd/m²] (Raster valoric)

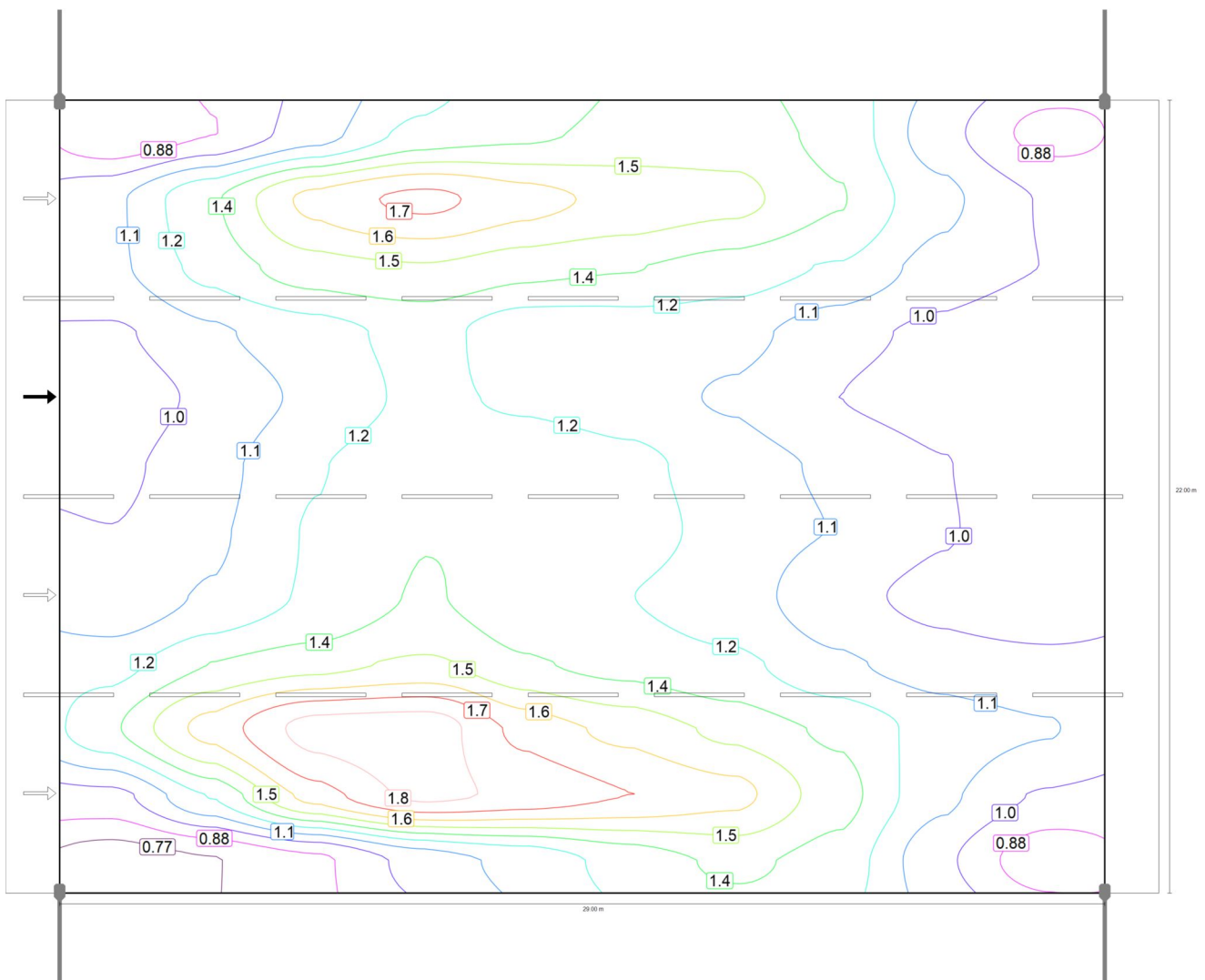
m	1.450	4.350	7.250	10.150	13.050	15.950	18.850	21.750	24.650	27.550
21.083	0.84	0.90	1.02	1.23	1.35	1.50	1.62	1.52	1.20	0.95
19.250	1.14	1.46	1.93	2.17	2.10	2.00	1.90	1.65	1.35	1.16
17.417	1.56	1.91	2.19	2.21	1.96	1.82	1.69	1.56	1.39	1.32
15.583	1.40	1.59	1.67	1.75	1.61	1.54	1.48	1.34	1.24	1.21
13.750	1.21	1.34	1.47	1.60	1.50	1.45	1.38	1.22	1.14	1.11
11.917	1.18	1.29	1.47	1.59	1.59	1.52	1.40	1.31	1.19	1.12
10.083	1.15	1.27	1.44	1.55	1.56	1.49	1.38	1.30	1.18	1.11

Stradă 1 · Alternativă 1
Șosea 1 (M3)

m	1.450	4.350	7.250	10.150	13.050	15.950	18.850	21.750	24.650	27.550
8.250	1.10	1.21	1.35	1.48	1.43	1.37	1.30	1.18	1.11	1.06
6.417	1.16	1.29	1.40	1.49	1.37	1.38	1.35	1.23	1.15	1.10
4.583	1.28	1.50	1.67	1.72	1.64	1.60	1.53	1.44	1.25	1.18
2.750	1.28	1.57	1.91	2.03	1.91	1.83	1.76	1.60	1.35	1.17
0.917	0.91	1.04	1.25	1.50	1.56	1.62	1.66	1.54	1.23	0.99

Observator 2: Densitatea luminii la instalația nouă [cd/m²] (Tabel de valori)

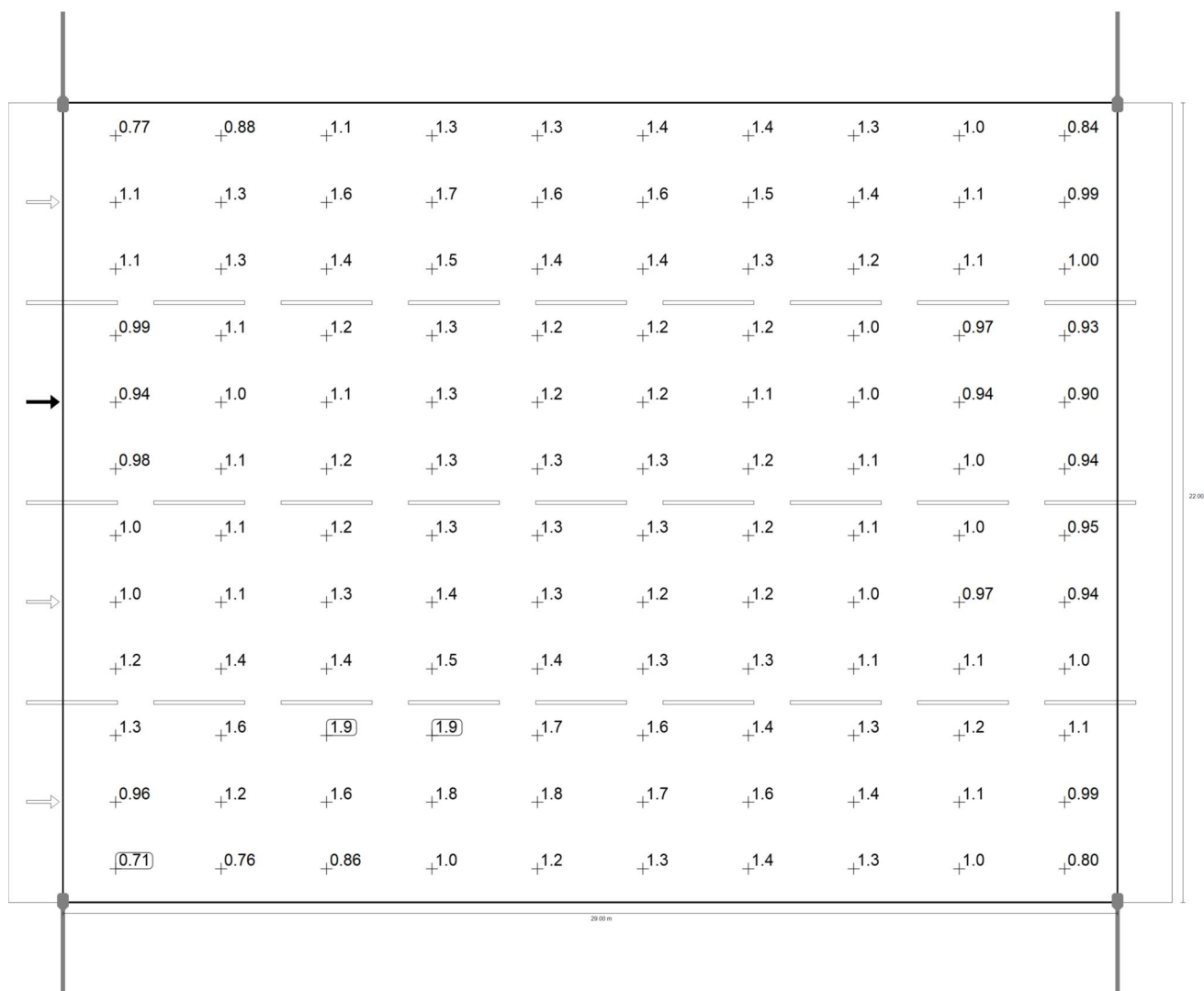
	L _m	L _{min}	L _{max}	g ₁	g ₂
Observator 2: Densitatea luminii la instalația nouă	1.43 cd/m ²	0.84 cd/m ²	2.21 cd/m ²	0.583	0.379



Stradă 1 · Alternativă 1

Șosea 1 (M3)

Observator 3: Valoarea de întreținere, densitatea luminii cu carosabil uscat [cd/m²] (Linii Isolux)



Observator 3: Valoarea de întreținere, densitatea luminii cu carosabil uscat [cd/m²] (Raster valoric)

m	1.450	4.350	7.250	10.150	13.050	15.950	18.850	21.750	24.650	27.550
21.083	0.77	0.88	1.06	1.28	1.33	1.38	1.41	1.31	1.04	0.84
19.250	1.09	1.34	1.62	1.73	1.63	1.55	1.50	1.36	1.15	0.99
17.417	1.09	1.28	1.42	1.46	1.39	1.36	1.30	1.22	1.07	1.00
15.583	0.99	1.10	1.19	1.27	1.17	1.18	1.15	1.05	0.97	0.93
13.750	0.94	1.03	1.14	1.26	1.21	1.16	1.10	1.00	0.94	0.90
11.917	0.98	1.08	1.23	1.31	1.33	1.27	1.17	1.10	1.01	0.94

Stradă 1 · Alternativă 1

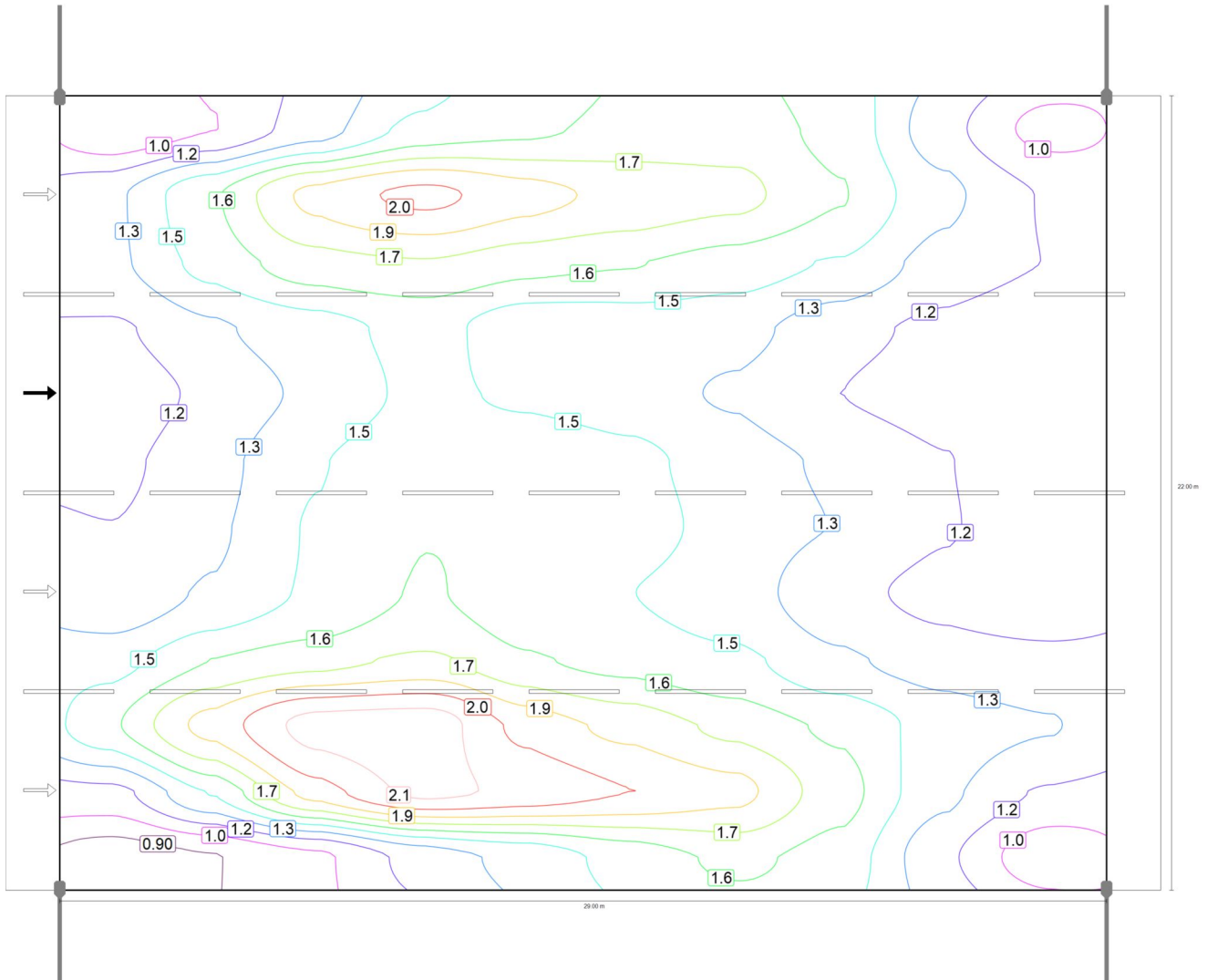
Șosea 1 (M3)

m	1.450	4.350	7.250	10.150	13.050	15.950	18.850	21.750	24.650	27.550
10.083	1.00	1.10	1.25	1.35	1.35	1.29	1.19	1.11	1.01	0.95
8.250	1.03	1.14	1.25	1.36	1.27	1.23	1.17	1.04	0.97	0.94
6.417	1.19	1.35	1.42	1.49	1.37	1.31	1.26	1.14	1.05	1.03
4.583	1.33	1.63	1.86	1.88	1.66	1.55	1.44	1.33	1.18	1.12
2.750	0.96	1.24	1.64	1.85	1.79	1.70	1.62	1.40	1.15	0.99
0.917	0.71	0.76	0.86	1.04	1.15	1.28	1.37	1.29	1.02	0.80

Observator 3: Valoarea de întreținere, densitatea luminii cu carosabil uscat [cd/m^2] (Tabel de valori)

	L_m	L_{min}	L_{max}	g_1	g_2
Observator 3: Valoarea de întreținere, densitatea luminii cu carosabil uscat	1.22 cd/m^2	0.71 cd/m^2	1.88 cd/m^2	0.583	0.379

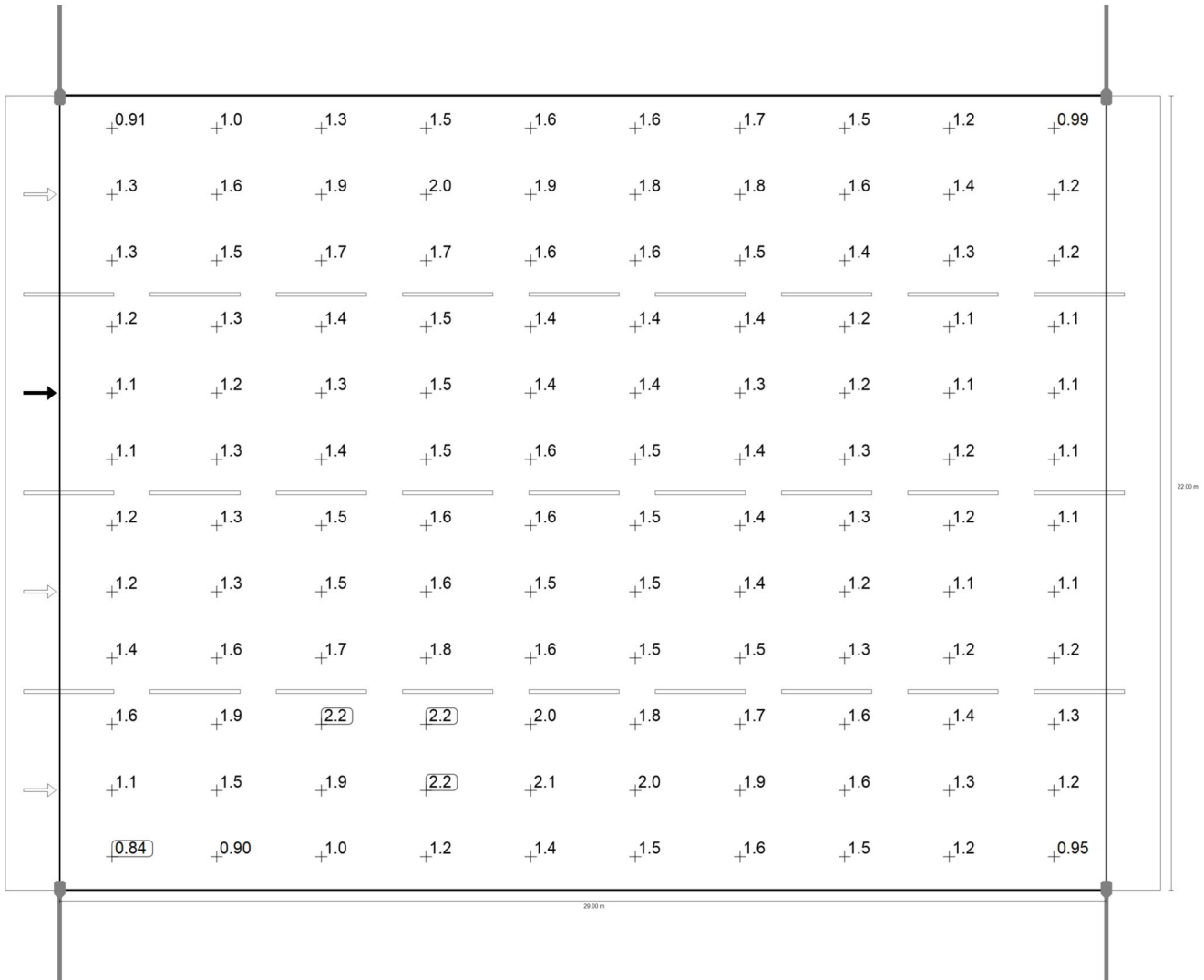
Stradă 1 · Alternativă 1
Șosea 1 (M3)



Observator 3: Densitatea luminii la instalația nouă [cd/m²] (Linii Isolux)

Stradă 1 · Alternativă 1

Șosea 1 (M3)



Observator 3: Densitatea luminii la instalația nouă [cd/m²] (Raster valoric)

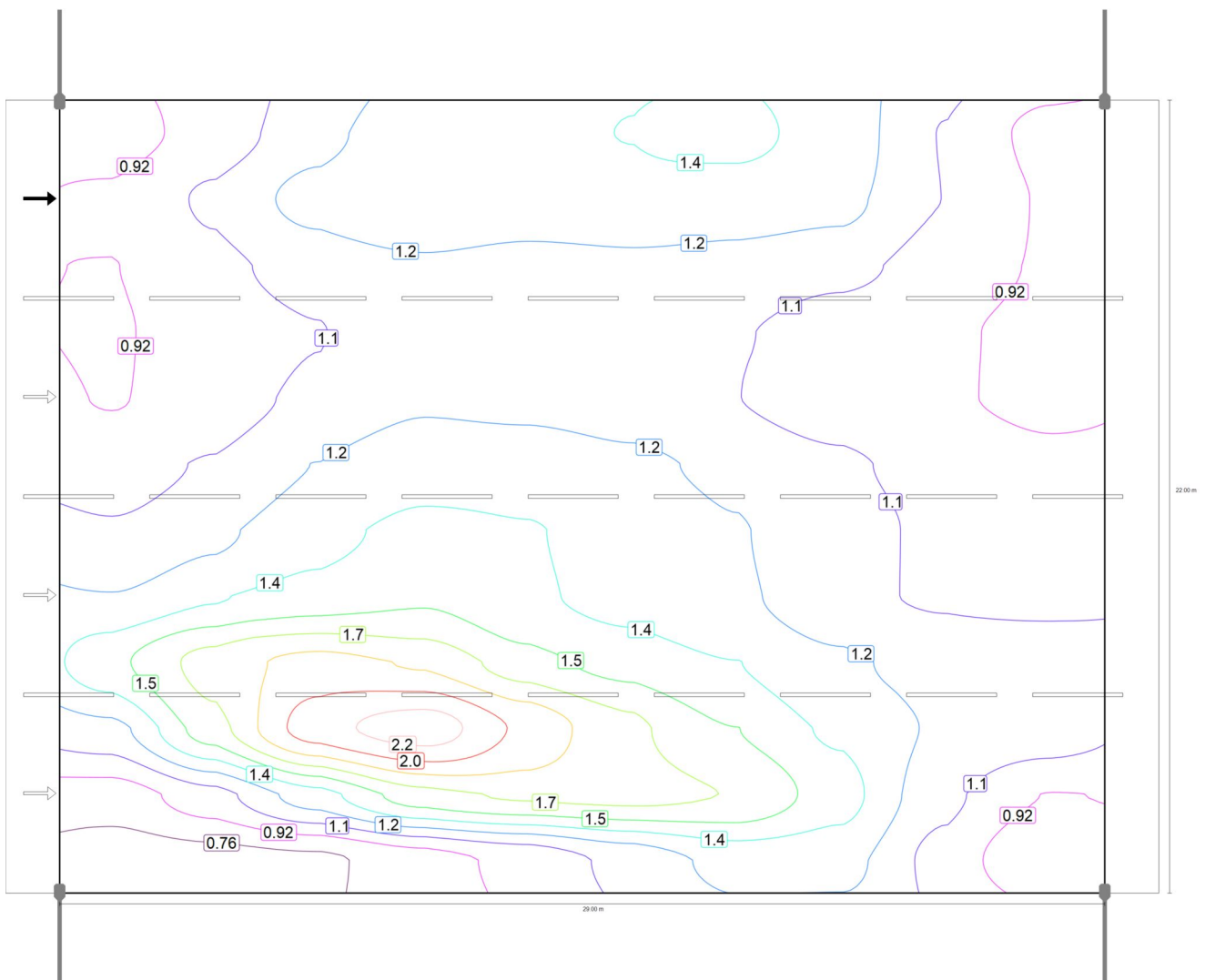
m	1.450	4.350	7.250	10.150	13.050	15.950	18.850	21.750	24.650	27.550
21.083	0.91	1.04	1.25	1.50	1.56	1.62	1.66	1.54	1.23	0.99
19.250	1.28	1.57	1.91	2.03	1.91	1.83	1.76	1.60	1.35	1.17
17.417	1.28	1.50	1.67	1.72	1.64	1.60	1.53	1.44	1.25	1.18
15.583	1.16	1.29	1.40	1.49	1.37	1.38	1.35	1.23	1.15	1.10
13.750	1.10	1.21	1.35	1.48	1.43	1.37	1.30	1.18	1.11	1.06
11.917	1.15	1.27	1.44	1.55	1.56	1.49	1.38	1.30	1.18	1.11
10.083	1.18	1.29	1.47	1.59	1.59	1.52	1.40	1.31	1.19	1.12

Stradă 1 · Alternativă 1
Șosea 1 (M3)

m	1.450	4.350	7.250	10.150	13.050	15.950	18.850	21.750	24.650	27.550
8.250	1.21	1.34	1.47	1.60	1.50	1.45	1.38	1.22	1.14	1.11
6.417	1.40	1.59	1.67	1.75	1.61	1.54	1.48	1.34	1.24	1.21
4.583	1.56	1.91	2.19	2.21	1.96	1.82	1.69	1.56	1.39	1.32
2.750	1.14	1.46	1.93	2.17	2.10	2.00	1.90	1.65	1.35	1.16
0.917	0.84	0.90	1.02	1.23	1.35	1.50	1.62	1.52	1.20	0.95

Observator 3: Densitatea luminii la instalația nouă [cd/m²] (Tabel de valori)

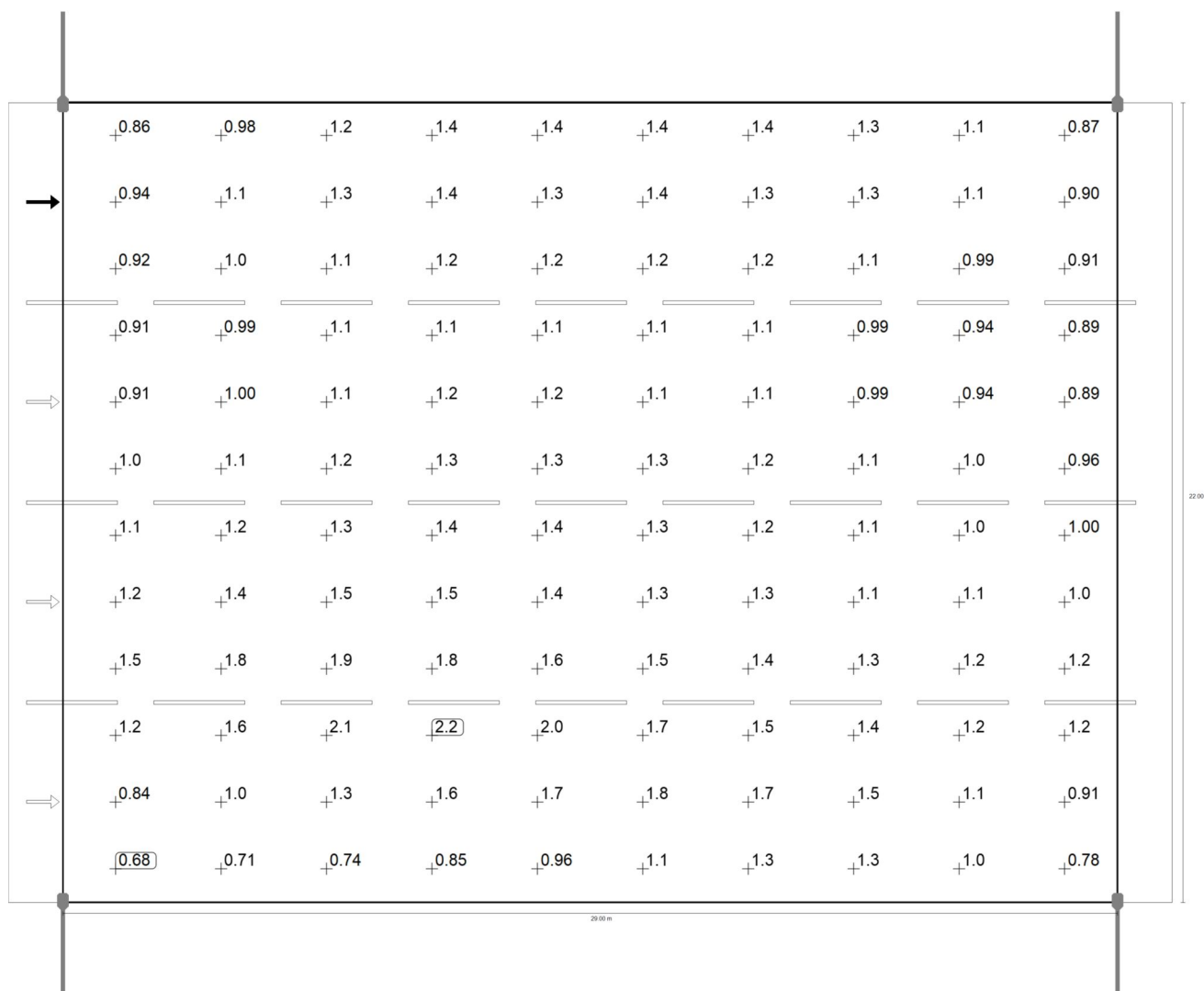
	L_m	L_{min}	L_{max}	g_1	g_2
Observator 3: Densitatea luminii la instalația nouă	1.43 cd/m²	0.84 cd/m²	2.21 cd/m²	0.583	0.379



Stradă 1 · Alternativă 1

Șosea 1 (M3)

Observator 4: Valoarea de întreținere, densitatea luminii cu carosabil uscat [cd/m²] (Linii Isolux)



Observator 4: Valoarea de întreținere, densitatea luminii cu carosabil uscat [cd/m²] (Raster valoric)

m	1.450	4.350	7.250	10.150	13.050	15.950	18.850	21.750	24.650	27.550
21.083	0.86	0.98	1.17	1.36	1.37	1.39	1.42	1.32	1.07	0.87
19.250	0.94	1.10	1.29	1.38	1.34	1.35	1.31	1.27	1.07	0.90
17.417	0.92	1.03	1.14	1.20	1.16	1.18	1.17	1.13	0.99	0.91
15.583	0.91	0.99	1.07	1.14	1.09	1.08	1.08	0.99	0.94	0.89
13.750	0.91	1.00	1.11	1.21	1.18	1.14	1.08	0.99	0.94	0.89
11.917	1.01	1.09	1.23	1.34	1.33	1.28	1.19	1.10	1.02	0.96

Stradă 1 · Alternativă 1

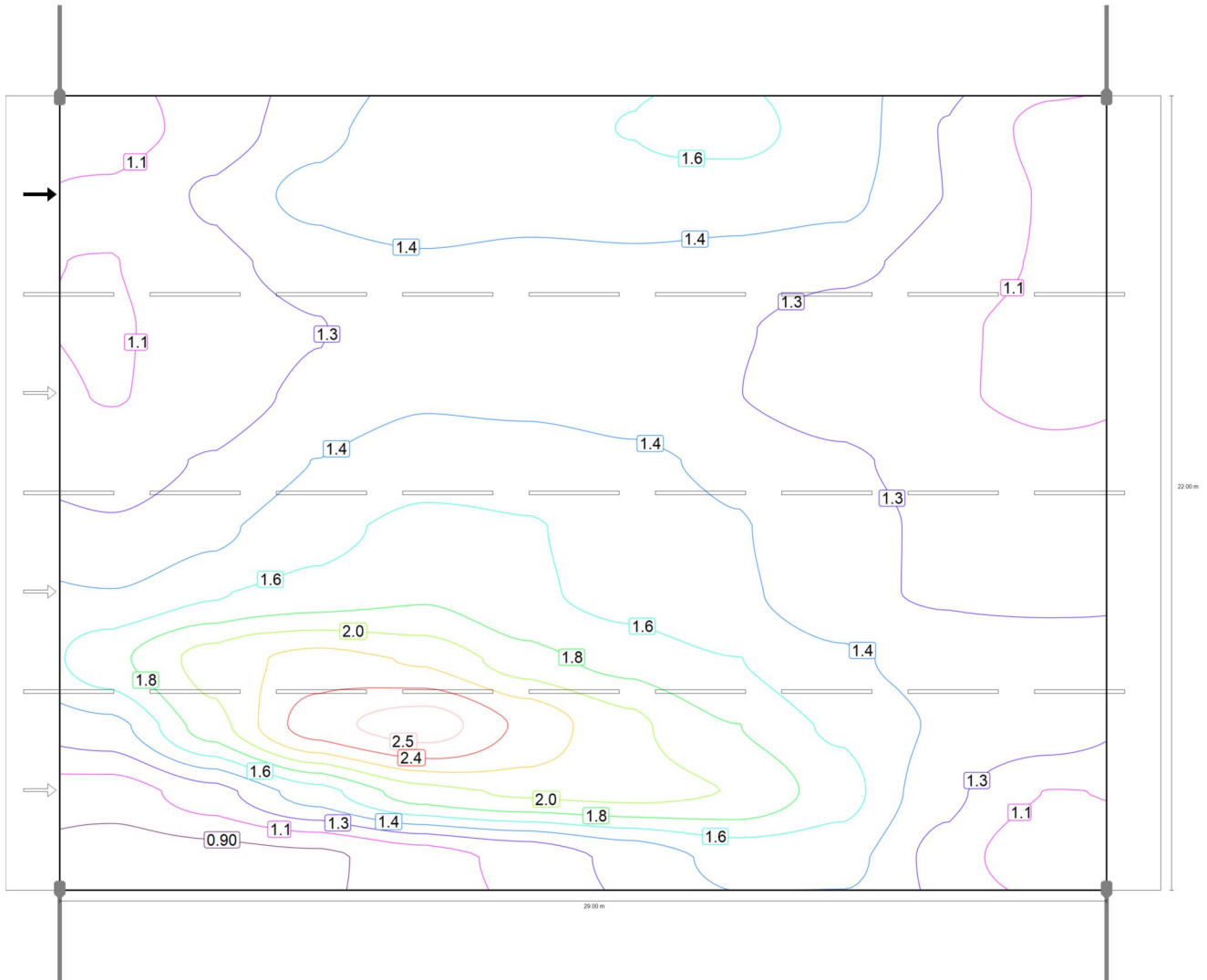
Șosea 1 (M3)

m	1.450	4.350	7.250	10.150	13.050	15.950	18.850	21.750	24.650	27.550
10.083	1.10	1.20	1.34	1.43	1.39	1.35	1.24	1.14	1.04	1.00
8.250	1.24	1.37	1.46	1.52	1.42	1.34	1.26	1.12	1.06	1.03
6.417	1.49	1.75	1.91	1.84	1.61	1.49	1.39	1.27	1.17	1.16
4.583	1.18	1.63	2.09	2.24	1.98	1.74	1.54	1.36	1.21	1.17
2.750	0.84	1.02	1.32	1.63	1.72	1.75	1.69	1.46	1.12	0.91
0.917	0.68	0.71	0.74	0.85	0.96	1.12	1.28	1.27	1.02	0.78

Observator 4: Valoarea de întreținere, densitatea luminii cu carosabil uscat [cd/m^2] (Tabel de valori)

	L_m	L_{min}	L_{max}	g_1	g_2
Observator 4: Valoarea de întreținere, densitatea luminii cu carosabil uscat	1.22 cd/m^2	0.68 cd/m^2	2.24 cd/m^2	0.564	0.305

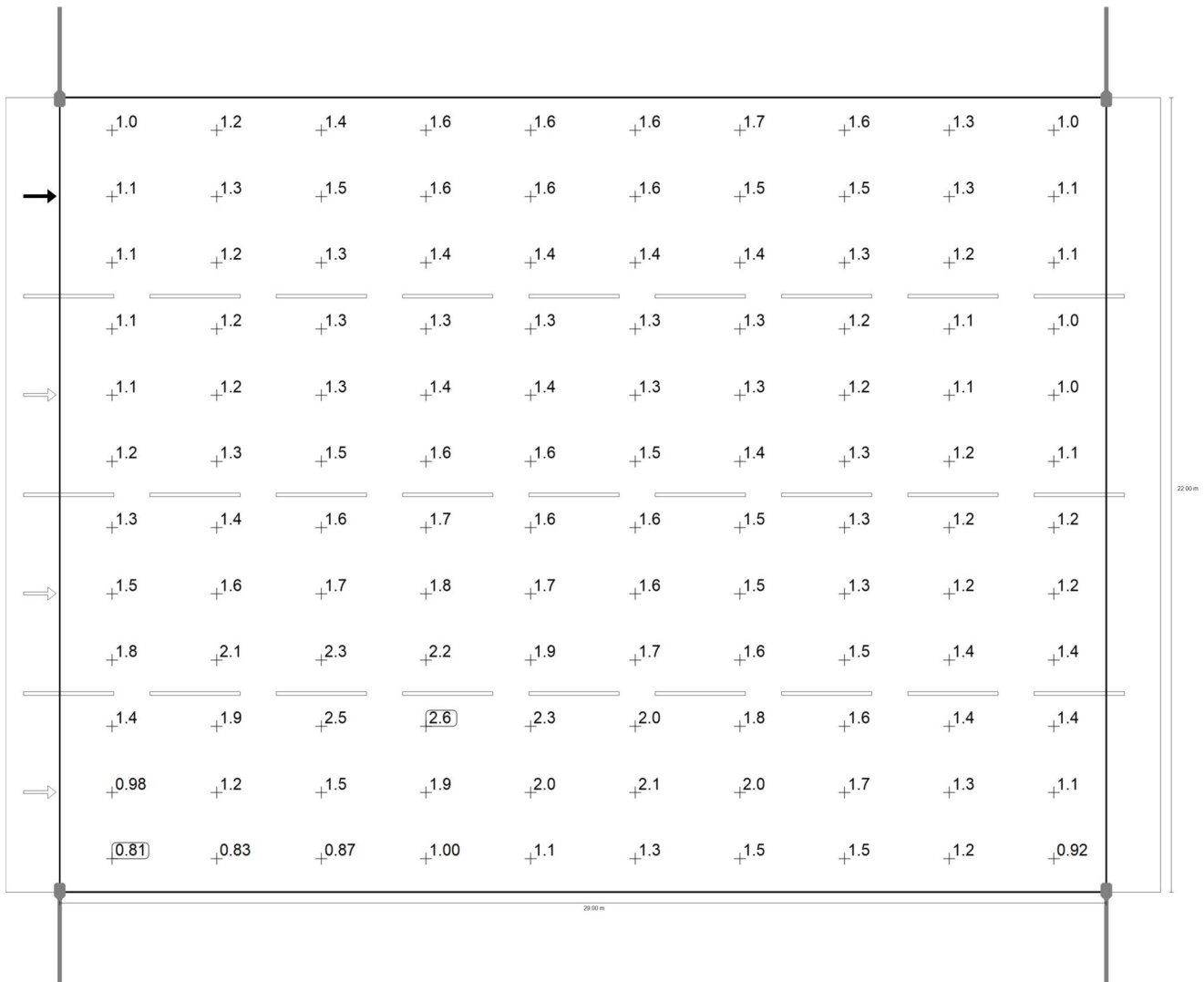
Stradă 1 · Alternativă 1
Șosea 1 (M3)



Observator 4: Densitatea luminii la instalația nouă $[\text{cd}/\text{m}^2]$ (Linii Isolux)

Stradă 1 · Alternativă 1

Șosea 1 (M3)



Observator 4: Densitatea luminii la instalația nouă [cd/m²] (Raster valoric)

m	1.450	4.350	7.250	10.150	13.050	15.950	18.850	21.750	24.650	27.550
21.083	1.01	1.15	1.38	1.60	1.61	1.63	1.67	1.55	1.26	1.03
19.250	1.10	1.29	1.51	1.62	1.58	1.59	1.55	1.49	1.26	1.06
17.417	1.08	1.21	1.34	1.41	1.37	1.39	1.37	1.33	1.17	1.07
15.583	1.07	1.16	1.26	1.34	1.28	1.27	1.27	1.16	1.10	1.05
13.750	1.07	1.17	1.30	1.42	1.39	1.34	1.27	1.16	1.10	1.04
11.917	1.18	1.28	1.45	1.57	1.57	1.50	1.40	1.30	1.19	1.12
10.083	1.29	1.41	1.57	1.68	1.64	1.59	1.46	1.35	1.23	1.17

Stradă 1 · Alternativă 1

Șosea 1 (M3)

m	1.450	4.350	7.250	10.150	13.050	15.950	18.850	21.750	24.650	27.550
8.250	1.46	1.61	1.71	1.79	1.67	1.58	1.49	1.32	1.24	1.22
6.417	1.75	2.06	2.25	2.16	1.90	1.75	1.64	1.49	1.37	1.37
4.583	1.38	1.92	2.46	2.64	2.33	2.04	1.82	1.60	1.43	1.37
2.750	0.98	1.19	1.55	1.91	2.03	2.06	1.99	1.71	1.32	1.08
0.917	0.81	0.83	0.87	1.00	1.13	1.32	1.51	1.49	1.19	0.92

Observator 4: Densitatea luminii la instalația nouă [cd/m²] (Tabel de valori)

	L _m	L _{min}	L _{max}	g ₁	g ₂
Observator 4: Densitatea luminii la instalația nouă	1.43 cd/m ²	0.81 cd/m ²	2.64 cd/m ²	0.564	0.305