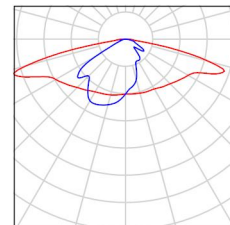


Proiectant
Telefon
Fax
e-mail

SITAUTIA 2, TIP6 / Listă număr corpuri de iluminat

8 Bucăți ALSM2-070- 90W -
Nr.articol:
Flux luminos (Corp de iluminat): 14850 lm
Flux luminos (Lămpi): 14850 lm
Putere corpuri de iluminat: 90.0 W
Clasificarea corpurilor de iluminat conform CIE:
100
Cod flux CIE: 31 61 92 100 100
Dotare: 1 x Definit de utilizator (Factor de corecție
1.000).

Vedeți catalogul nostru
de corpuri de iluminat
pentru o imagine a
corpului de iluminat.

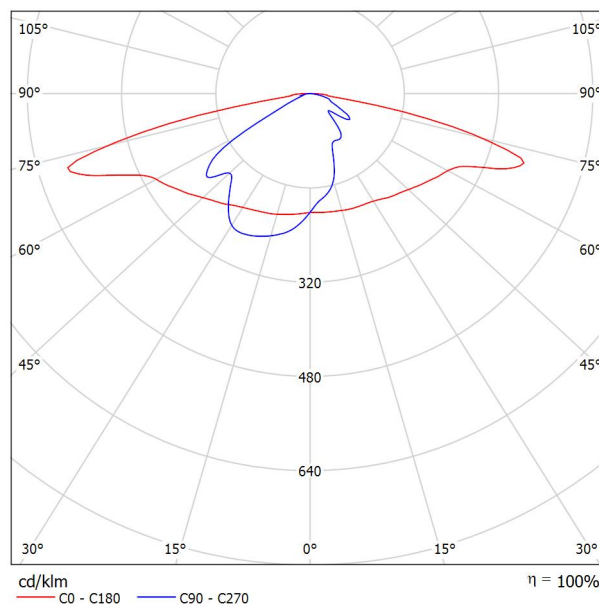


Proiectant
Telefon
Fax
e-mail

ALSM2-070- 90W - / Fișă cu date corpuri de iluminat

Distribuția luminoasă 1:

Vedeți catalogul nostru de corpuri de iluminat pentru o imagine a corpului de iluminat.



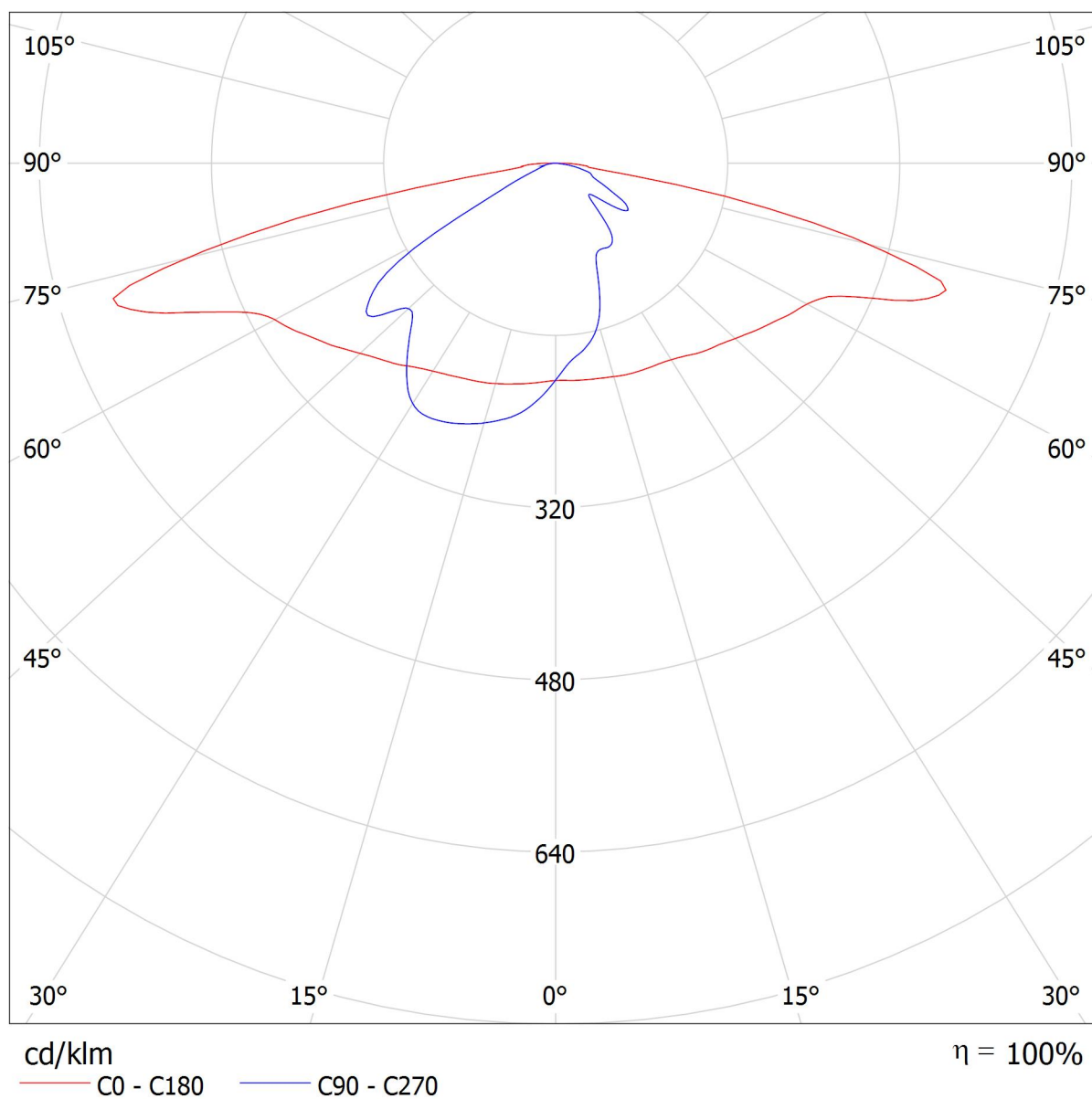
Clasificarea corpurilor de iluminat conform CIE: 100
Cod flux CIE: 31 61 92 100 100

Pe baza lipsei proprietăților simetrice nu se poate prezenta pentru acest corp de iluminat o tabelă UGR.

Proiectant
Telefon
Fax
e-mail

ALSM2-070- 90W - / CDIL (polar)

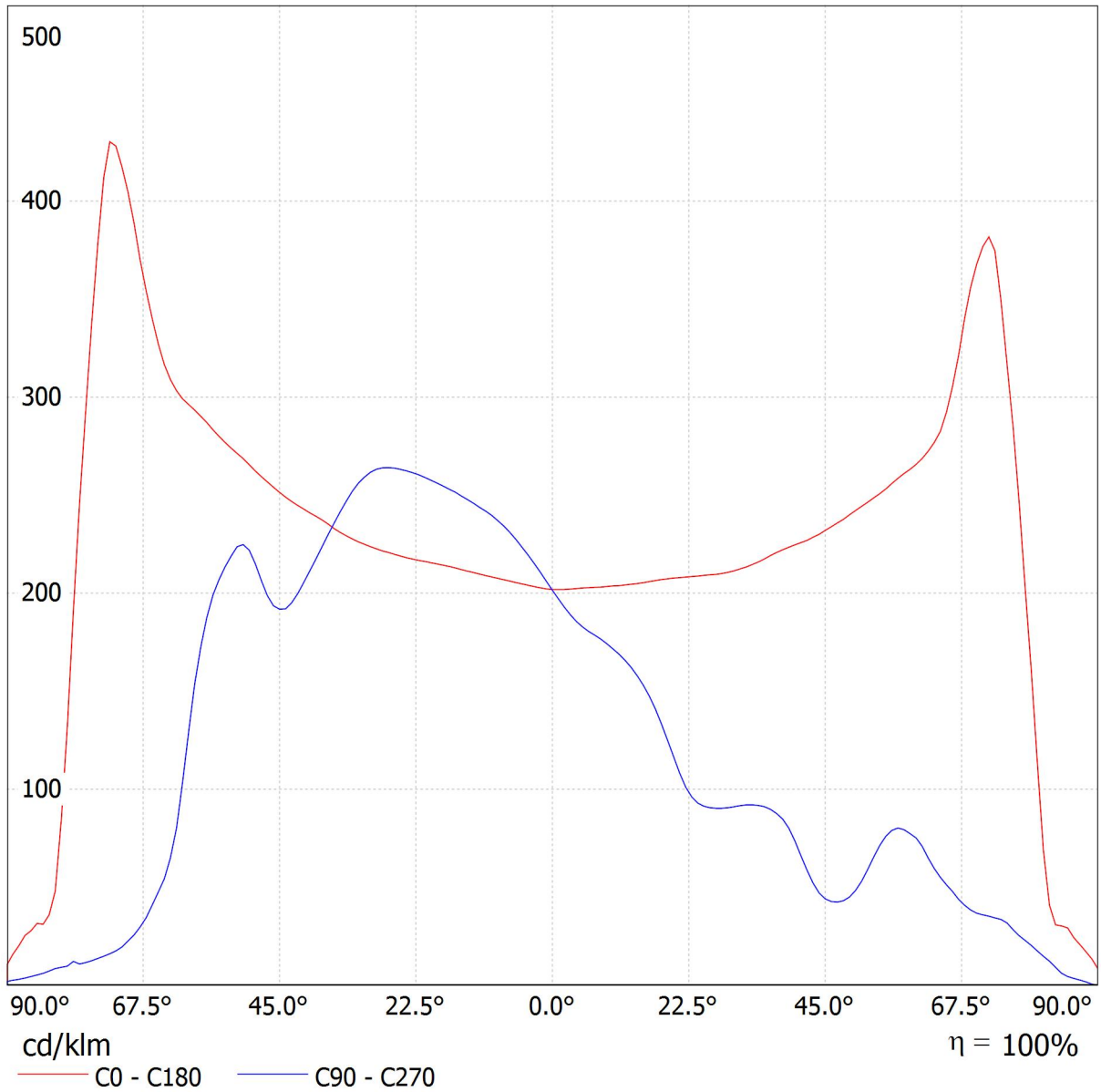
Corp de iluminat: ALSM2-070- 90W -
Lămpi: 1 x



Proiectant
Telefon
Fax
e-mail

ALSM2-070- 90W - / CDIL (liniar)

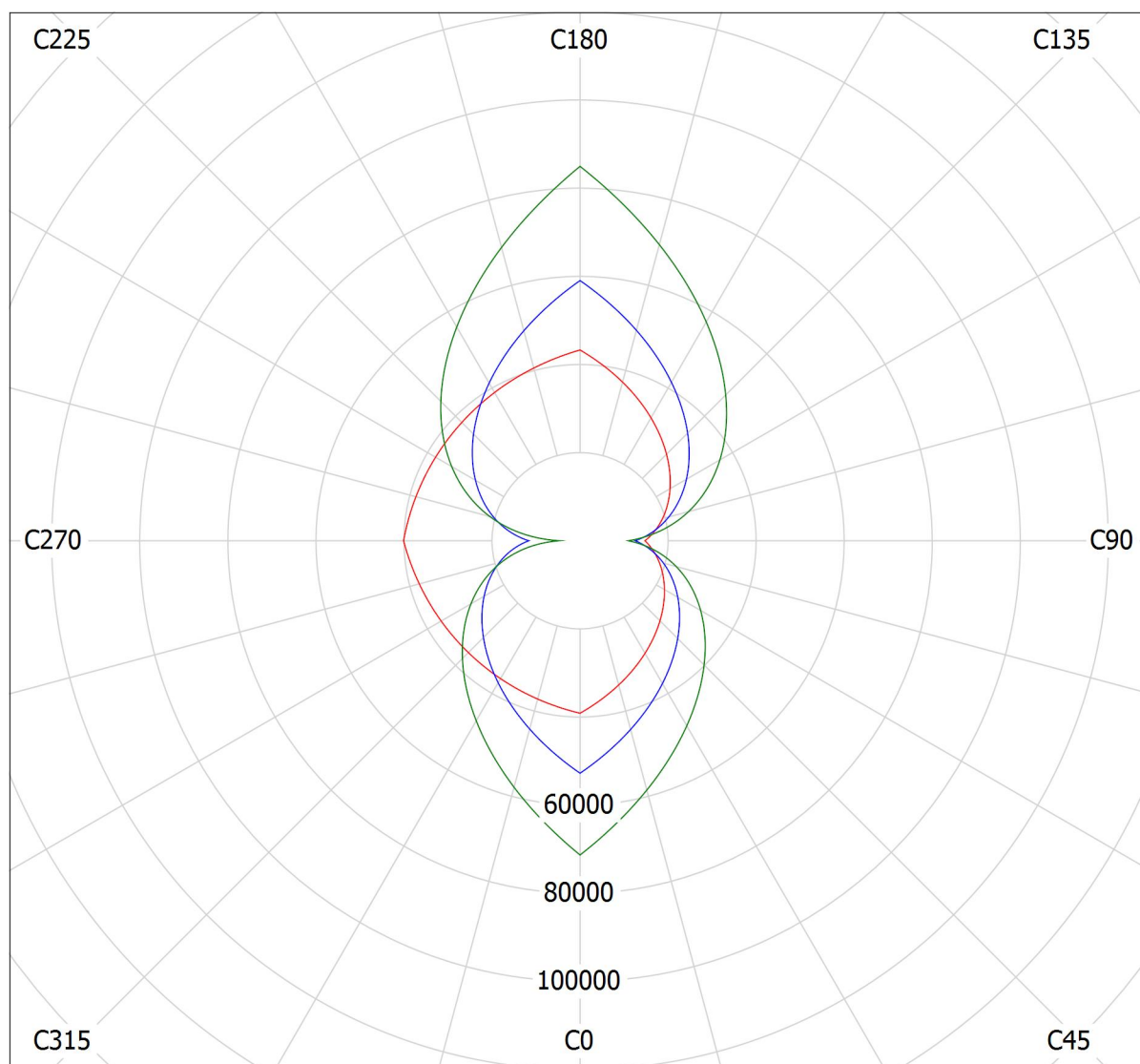
Corp de iluminat: ALSM2-070- 90W -
Lămpi: 1 x



Proiectant
Telefon
Fax
e-mail

ALSM2-070- 90W - / Diagrama lumananță

Corp de iluminat: ALSM2-070- 90W -
Lămpi: 1 x



cd/m²

— g = 55.0°

— g = 65.0°

— g = 75.0°

Proiectant
Telefon
Fax
e-mail

ALSM2-070- 90W - / Tabel intensitate luminoasă

Corp de iluminat: ALSM2-070- 90W -
Lămpi: 1 x

Gamma	C 0°	C 15°	C 30°	C 45°	C 60°	C 75°	C 90°	C 105°	C 120°	C 135°
0.0°	202	202	202	202	202	202	201	202	202	202
5.0°	203	199	196	193	189	186	183	186	190	194
10.0°	204	198	193	188	182	177	172	178	184	190
15.0°	205	197	188	179	170	162	153	163	173	183
20.0°	208	193	177	162	147	132	117	133	150	166
25.0°	209	189	170	150	131	111	91	113	134	155
30.0°	211	191	171	151	131	111	91	113	135	157
35.0°	217	196	175	154	133	112	91	114	138	161
40.0°	225	199	174	149	124	99	74	102	129	157
45.0°	232	201	169	138	107	75	44	79	113	148
50.0°	242	210	178	145	113	81	48	85	121	157
55.0°	253	224	194	165	135	106	76	110	144	178
60.0°	266	234	202	170	139	107	75	112	149	186
65.0°	292	252	212	172	132	91	51	97	143	189
70.0°	368	313	258	202	147	92	37	98	159	221
75.0°	317	269	222	174	127	79	32	89	147	205
80.0°	114	98	82	66	50	34	18	37	56	75
85.0°	29	25	21	17	13	8.61	4.48	9.00	14	18
90.0°	8.40	7.00	5.60	4.20	2.81	1.41	0.01	1.71	3.42	5.12

Valoare în cd/klm

Proiectant
Telefon
Fax
e-mail

ALSM2-070- 90W - / Tabel intensitate luminoasă

Corp de iluminat: ALSM2-070- 90W -

Lămpi: 1 x

Gamma	C 150°	C 165°	C 180°	C 195°	C 210°	C 225°	C 240°	C 255°	C 270°	C 285°
0.0°	202	202	202	202	202	202	202	202	201	202
5.0°	197	201	205	208	211	214	217	220	223	220
10.0°	196	202	208	213	219	224	229	234	240	234
15.0°	192	202	212	218	225	231	237	243	250	242
20.0°	183	199	216	223	230	237	244	251	258	249
25.0°	176	198	219	226	234	241	248	256	263	254
30.0°	180	202	224	230	236	243	249	255	262	253
35.0°	184	208	231	233	234	236	238	240	242	238
40.0°	185	213	241	236	231	226	221	216	211	214
45.0°	182	217	251	241	232	222	212	202	192	199
50.0°	193	229	266	258	251	244	236	229	222	225
55.0°	212	246	280	268	256	243	231	219	207	215
60.0°	223	259	296	268	241	213	185	157	129	152
65.0°	235	281	327	281	234	187	141	94	48	88
70.0°	282	343	405	341	277	214	150	86	23	80
75.0°	262	320	377	317	256	196	135	74	14	64
80.0°	94	113	132	112	91	71	51	30	9.80	27
85.0°	23	27	32	27	23	18	14	9.67	5.28	9.28
90.0°	6.82	8.53	10	8.86	7.48	6.11	4.73	3.36	1.99	3.06

Valoare în cd/klm

Proiectant
Telefon
Fax
e-mail

ALSM2-070- 90W - / Tabel intensitate luminoasă

Corp de iluminat: ALSM2-070- 90W -

Lămpi: 1 x

Gamma	C 300°	C 315°	C 330°	C 345°	C 360°
0.0°	202	202	202	202	202
5.0°	216	213	210	206	203
10.0°	228	222	216	210	204
15.0°	235	227	220	213	205
20.0°	241	233	224	216	208
25.0°	245	236	227	218	209
30.0°	245	237	228	220	211
35.0°	234	229	225	221	217
40.0°	216	218	220	222	225
45.0°	205	212	219	225	232
50.0°	229	232	235	239	242
55.0°	222	230	238	245	253
60.0°	175	197	220	243	266
65.0°	129	170	211	251	292
70.0°	138	195	253	310	368
75.0°	115	165	216	266	317
80.0°	44	62	79	96	114
85.0°	13	17	21	25	29
90.0°	4.12	5.19	6.26	7.33	8.40

Valoare în cd/klm

Proiectant
Telefon
Fax
e-mail

ALSM2-070- 90W - / Tabel luminanțe

Corp de iluminat: ALSM2-070- 90W -

Lămpi: 1 x

Gamma	C 0°	C 15°	C 30°	C 45°	C 60°	C 75°	C 90°	C 105°	C 120°	C 135°
0.0°	26465	26455	26446	26437	26428	26418	26409	26418	26428	26437
5.0°	25902	25433	25016	24650	24328	24043	23783	24088	24418	24784
10.0°	25598	24838	24180	23615	23132	22712	22338	22810	23325	23903
15.0°	25570	24359	23298	22366	21541	20794	20094	20937	21821	22782
20.0°	25820	23770	21918	20219	18626	17087	15553	17256	18956	20707
25.0°	26152	23498	21091	18860	16731	14630	12480	14845	17151	19477
30.0°	26815	24026	21541	19272	17128	15020	12856	15296	17661	20053
35.0°	28189	25158	22500	20104	17862	15664	13396	15978	18465	20983
40.0°	30002	26279	23012	20044	17224	14398	11403	14793	17978	21139
45.0°	32212	27431	23206	19304	15503	11574	7264	12071	16444	20662
50.0°	35289	30043	25487	21339	17329	13180	8577	13817	18524	23054
55.0°	39131	33879	29495	25673	22135	18596	14730	19385	23603	27770
60.0°	44077	37933	32897	28567	24591	20608	16186	21589	26396	31127
65.0°	52743	44330	37414	31367	25633	19614	12532	20860	27897	34550
70.0°	73415	60577	50109	40927	32062	22429	10479	23920	34727	44637
75.0°	71300	58564	48483	39849	31624	22614	10968	25498	36668	46786
80.0°	29548	24379	20503	17374	14567	11613	7729	12694	16402	19857
85.0°	9118	7459	6279	5377	4612	3837	2769	4008	4890	5743

Valoare în Candela/m².

Proiectant
Telefon
Fax
e-mail

ALSM2-070- 90W - / Tabel luminanțe

Corp de iluminat: ALSM2-070- 90W -

Lămpi: 1 x

Gamma	C 150°	C 165°	C 180°	C 195°	C 210°	C 225°	C 240°	C 255°	C 270°	C 285°
0.0°	26446	26455	26465	26455	26446	26437	26428	26418	26409	26418
5.0°	25194	25654	26168	26519	26923	27384	27899	28465	29074	28421
10.0°	24561	25314	26172	26736	27406	28188	29087	30096	31205	29998
15.0°	23848	25047	26400	27038	27835	28802	29947	31269	32758	31127
20.0°	22563	24575	26792	27476	28370	29495	30865	32487	34353	32318
25.0°	21904	24513	27380	28063	29014	30259	31821	33715	35946	33499
30.0°	22569	25309	28370	28878	29718	30918	32505	34504	36928	34228
35.0°	23654	26598	29938	29809	30087	30783	31911	33487	35521	33173
40.0°	24446	28068	32179	31095	30511	30400	30742	31527	32740	31131
45.0°	24980	29644	34909	33009	31727	30990	30748	30961	31593	30464
50.0°	27722	32829	38693	36971	36027	35802	36275	37452	39363	36816
55.0°	32218	37272	43286	40575	38844	37973	37896	38595	40083	37806
60.0°	36210	42060	49143	43523	39145	35662	32794	30281	27840	29300
65.0°	41517	49440	59035	49332	41301	34215	27420	20204	11635	18958
70.0°	54869	66500	80737	66044	53951	43207	32672	21045	6447	19553
75.0°	57326	69561	84957	68904	56006	44715	33656	21192	4719	18308
80.0°	23643	28280	34422	27959	22996	18833	14888	10465	4324	9384
85.0°	6737	8028	9835	8068	6817	5871	5083	4306	3265	4135

Valoare în Candela/m².

Proiectant
Telefon
Fax
e-mail

ALSM2-070- 90W - / Tabel luminanțe

Corp de iluminat: ALSM2-070- 90W -
Lămpi: 1 x

Gamma	C 300°	C 315°	C 330°	C 345°	C 360°
0.0°	26428	26437	26446	26455	26465
5.0°	27810	27251	26746	26297	25902
10.0°	28893	27901	27024	26259	25598
15.0°	29666	28386	27284	26351	25570
20.0°	30535	29008	27726	26671	25820
25.0°	31401	29642	28201	27048	26152
30.0°	31972	30137	28690	27595	26815
35.0°	31308	29904	28933	28369	28189
40.0°	29988	29305	29077	29306	30002
45.0°	29807	29632	29952	30796	32212
50.0°	35080	34087	33792	34184	35289
55.0°	36428	35877	36122	37182	39131
60.0°	30989	33103	35832	39396	44077
65.0°	25157	31032	37198	44223	52743
70.0°	30007	39496	49192	60120	73415
75.0°	28611	37778	47163	57907	71300
80.0°	13053	16350	19856	24058	29548
85.0°	4806	5504	6359	7499	9118

Valoare în Candela/m².

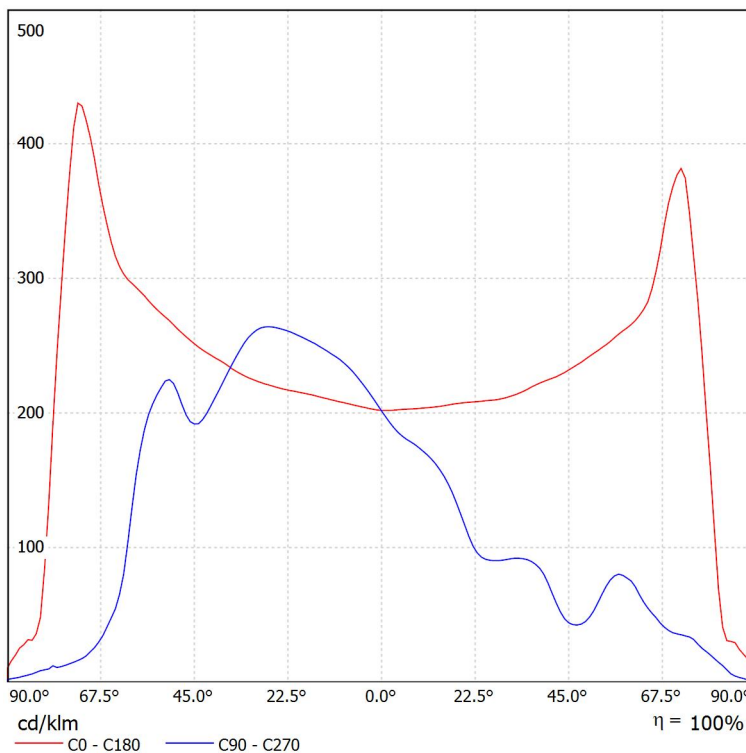
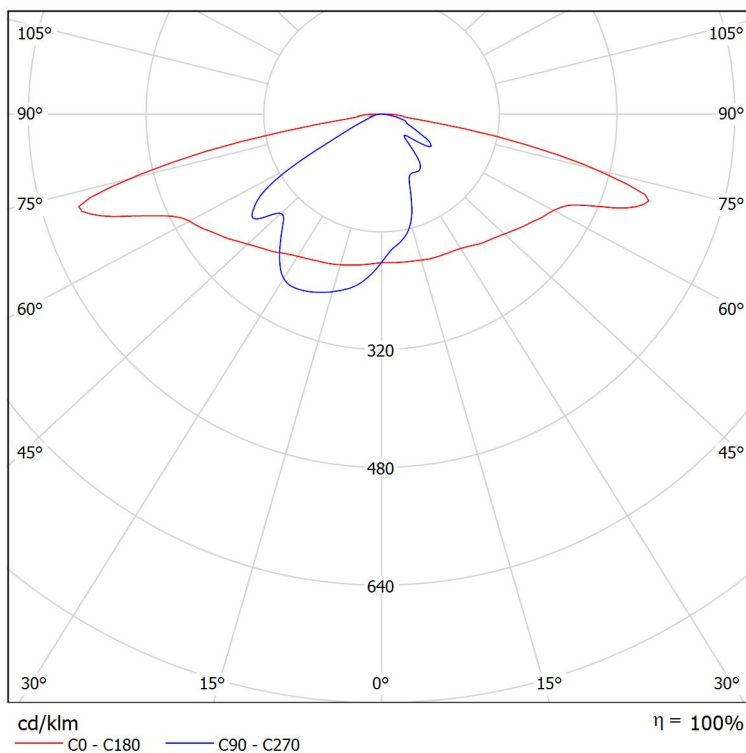
Proiectant
Telefon
Fax
e-mail

ALSM2-070- 90W - / Pagină cu date CDIL

Corp de iluminat: ALSM2-070- 90W

-

Lămpi: 1 x



Proiectant
Telefon
Fax
e-mail

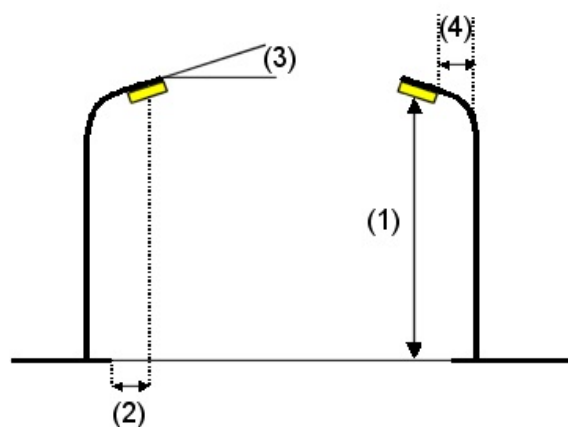
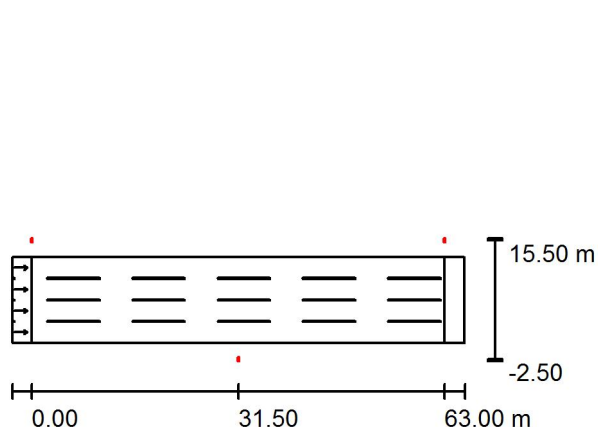
Stradă 1 / Data proiectare

Profil stradă

Șosea 1 (Lățime: 13.000 m, Număr benzi de circulație: 4, acoperire: R3, q0: 0.070)

Factor de menținere: 0.85

Dispunere corpuri de iluminat



Corp de iluminat:	ALSM2-070- 90W -
Flux luminos (Corp de iluminat):	14850 lm
Flux luminos (Lămpi):	14850 lm
Putere corpuri de iluminat:	90.0 W
Aranjament:	Alternant pe ambele părți
Distanță stâlp:	63.000 m
Înălțime de montare (1):	11.000 m
Înălțimea deasupra planului util:	10.931 m
Consolă (2):	-2.500 m
Înclinare consolă (3):	0.0 °
Lungime consolă (4):	2.500 m

Valori maxime ale intensității luminoase	
la 70°:	424 cd/klm
la 80°:	394 cd/klm
la 90°:	128 cd/klm

Orice direcție ce formează unghiul dat cu verticala în jos a corpurilor de iluminat instalate pentru utilizare.

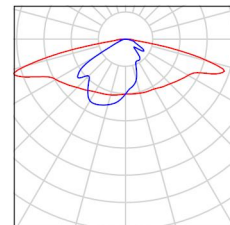
Aranjamentul respectă clasa cu indici de orbire D.5.

Proiectant
Telefon
Fax
e-mail

Stradă 1 / Listă număr corpuri de iluminat

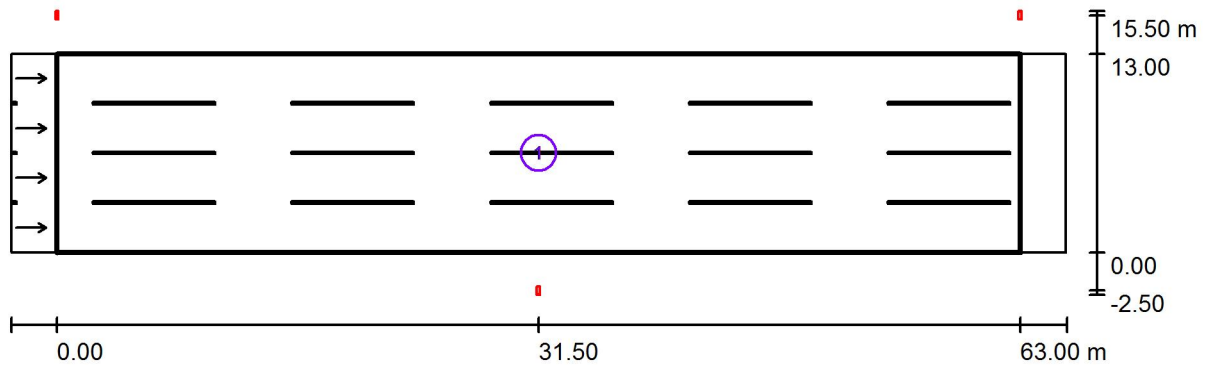
ALSM2-070- 90W -
Nr.articol:
Flux luminos (Corp de iluminat): 14850 lm
Flux luminos (Lămpi): 14850 lm
Putere corpuri de iluminat: 90.0 W
Clasificarea corpurilor de iluminat conform CIE:
100
Cod flux CIE: 31 61 92 100 100
Dotare: 1 x Definit de utilizator (Factor de corecție
1.000).

Vedeți catalogul nostru
de corpuri de iluminat
pentru o imagine a
corpului de iluminat.



Proiectant
Telefon
Fax
e-mail

Stradă 1 / Rezultate fotometrice



Factor de menținere: 0.85

Scară 1:494

Listă suprafață de calcul

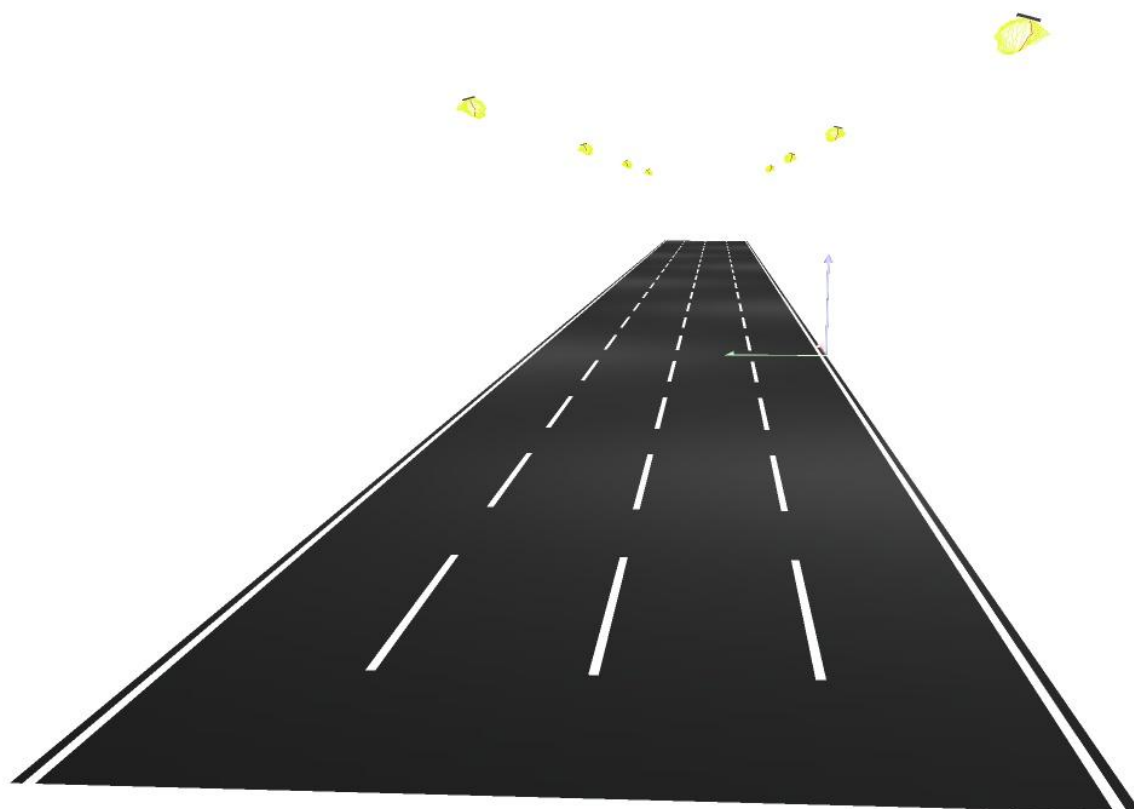
- Câmp de evaluare Șosea 1
Lungime: 63.000 m, Lățime: 13.000 m
Raster: 21 x 12 Puncte
Elemente de stradă atașate: Șosea 1.
acoperire: R3, q0: 0.070
Clasa de iluminare selectată: ME4a

(Toate cerințele fotometrice sunt îndeplinite.)

	L_m [cd/m ²]	U0	UI	TI [%]	SR
Valori calculate:	0.77	0.68	0.71	15	0.86
Valori necesare conform clasei:	≥ 0.75	≥ 0.40	≥ 0.60	≤ 15	≥ 0.50
Îndeplinit/Neîndeplinit:	✓	✓	✓	✓	✓

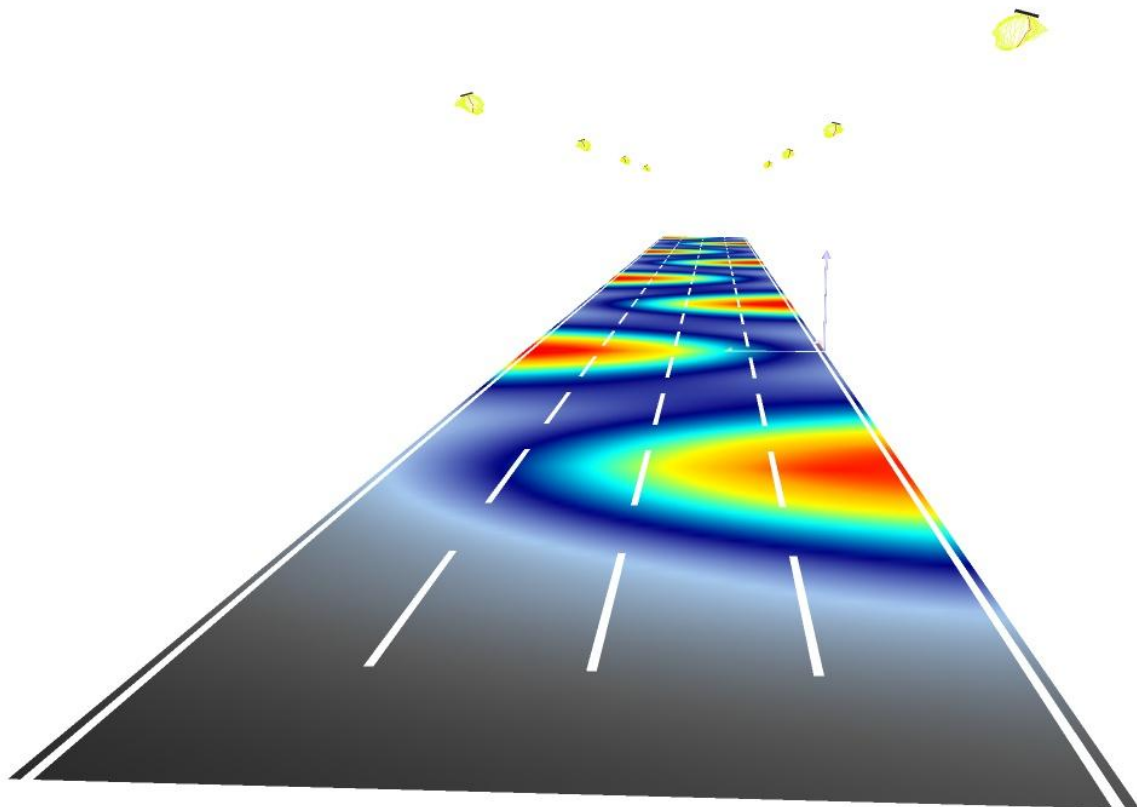
Proiectant
Telefon
Fax
e-mail

Stradă 1 / Reproducere 3D



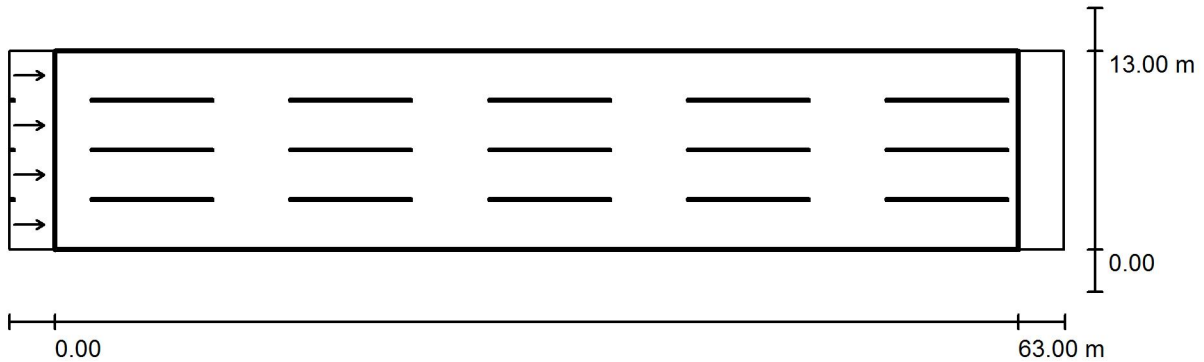
Proiectant
Telefon
Fax
e-mail

Stradă 1 / Reproducere culori false



Proiectant
Telefon
Fax
e-mail

Stradă 1 / Câmp de evaluare Șosea 1 / Privire de ansamblu a rezultatelor



Factor de menținere: 0.85

Scară 1:494

Raster: 21 x 12 Puncte

Elemente de stradă atașate: Șosea 1.

acoperire: R3, q_0 : 0.070

Clasa de iluminare selectată: ME4a

(Toate cerințele fotometrice sunt îndeplinite.)

Valori calculate:

Valori necesare conform clasei:

Îndeplinit/Neîndeplinit:

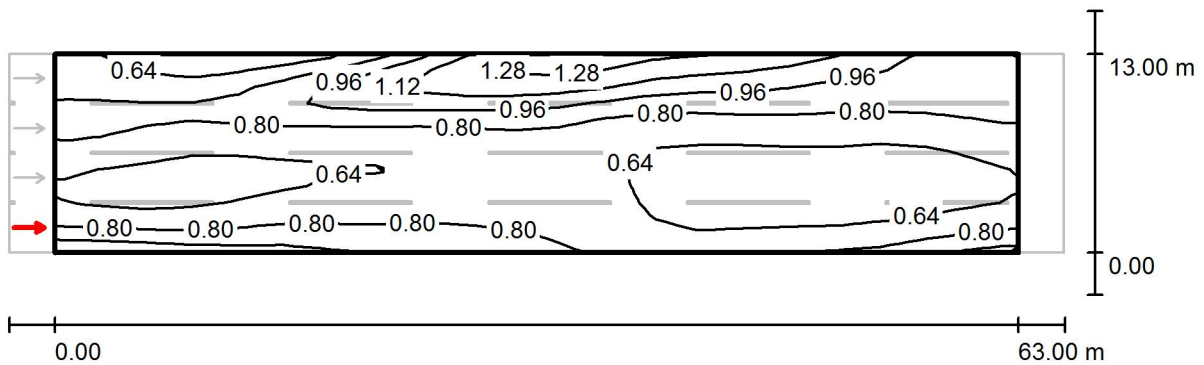
L_m [cd/m ²]	U0	UI	TI [%]	SR
0.77	0.68	0.71	15	0.86
≥ 0.75	≥ 0.40	≥ 0.60	≤ 15	≥ 0.50
✓	✓	✓	✓	✓

Observatori atașați (4 Bucăți):

Nr.	Observator	Poziție [m]	L_m [cd/m ²]	U0	UI	TI [%]
1	Observator 1	(-60.000, 1.625, 1.500)	0.78	0.68	0.75	14
2	Observator 2	(-60.000, 4.875, 1.500)	0.78	0.73	0.82	12
3	Observator 3	(-60.000, 8.125, 1.500)	0.78	0.72	0.81	12
4	Observator 4	(-60.000, 11.375, 1.500)	0.77	0.71	0.71	15

Proiectant
Telefon
Fax
e-mail

Stradă 1 / Câmp de evaluare Șosea 1 / Observator 1 / Izolinii (L)



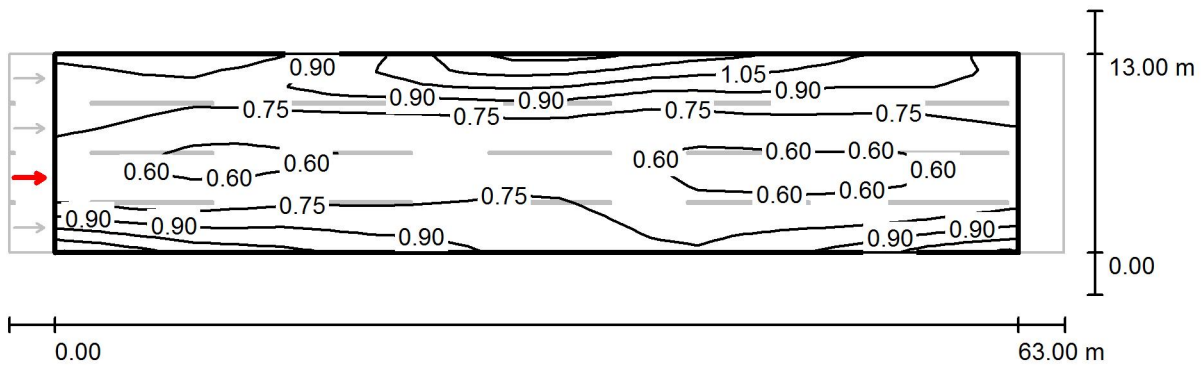
Valoare în Candela/m², Scară 1 : 494

Raster: 21 x 12 Puncte
Poziția observatorului: (-60.000 m, 1.625 m, 1.500 m)
acoperire: R3, q0: 0.070

	L_m [cd/m ²]	U0	UI	TI [%]
Valori calculate:	0.78	0.68	0.75	14
Valori necesare conform clasei ME4a:	≥ 0.75	≥ 0.40	≥ 0.60	≤ 15
Îndeplinit/Neîndeplinit:	✓	✓	✓	✓

Proiectant
Telefon
Fax
e-mail

Stradă 1 / Câmp de evaluare Șosea 1 / Observator 2 / Izolinii (L)



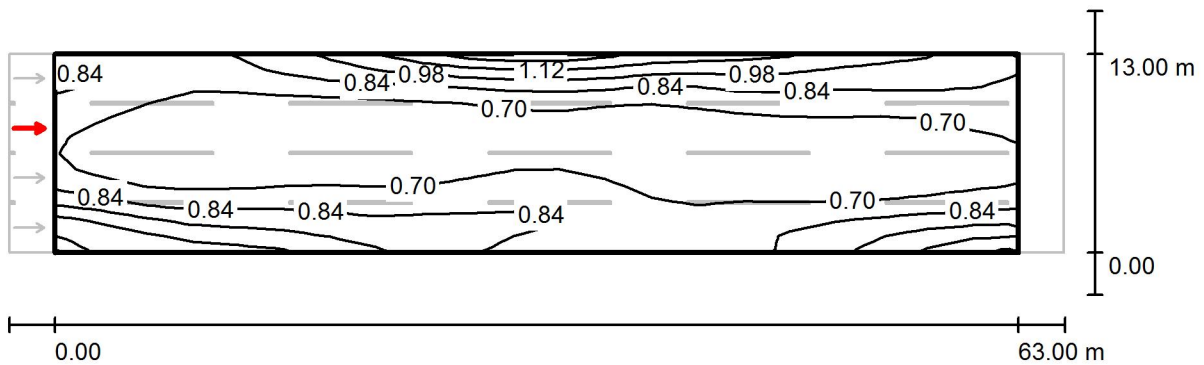
Valoare în Candela/m², Scară 1 : 494

Raster: 21 x 12 Puncte
Poziția observatorului: (-60.000 m, 4.875 m, 1.500 m)
acoperire: R3, q0: 0.070

	L_m [cd/m ²]	U0	UI	TI [%]
Valori calculate:	0.78	0.73	0.82	12
Valori necesare conform clasei ME4a:	≥ 0.75	≥ 0.40	≥ 0.60	≤ 15
Îndeplinit/Neîndeplinit:	✓	✓	✓	✓

Proiectant
Telefon
Fax
e-mail

Stradă 1 / Câmp de evaluare Șosea 1 / Observator 3 / Izolinii (L)



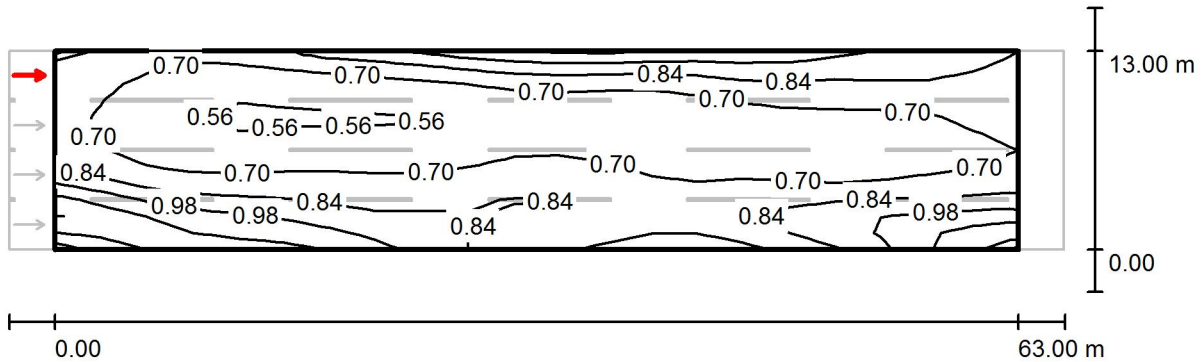
Valoare în Candela/m², Scară 1 : 494

Raster: 21 x 12 Puncte
Poziția observatorului: (-60.000 m, 8.125 m, 1.500 m)
acoperire: R3, q0: 0.070

	L_m [cd/m ²]	U0	UI	TI [%]
Valori calculate:	0.78	0.72	0.81	12
Valori necesare conform clasei ME4a:	≥ 0.75	≥ 0.40	≥ 0.60	≤ 15
Îndeplinit/Neîndeplinit:	✓	✓	✓	✓

Proiectant
Telefon
Fax
e-mail

Stradă 1 / Câmp de evaluare Șosea 1 / Observator 4 / Izolinii (L)



Valoare în Candela/m², Scară 1 : 494

Raster: 21 x 12 Puncte
Poziția observatorului: (-60.000 m, 11.375 m, 1.500 m)
acoperire: R3, q0: 0.070

	L_m [cd/m ²]	U0	UI	TI [%]
Valori calculate:	0.77	0.71	0.71	15
Valori necesare conform clasei ME4a:	≥ 0.75	≥ 0.40	≥ 0.60	≤ 15
Îndeplinit/Neîndeplinit:	✓	✓	✓	✓