

DECLARATIE DE CONFORMITATE CE

Noi, ZHEJIANG CARLOTA SANITARY WARE MANUFACTURING CO LTD , cu adresa in zona industriala Bingang, Shamen, Yuhuan, Zhejiang, China, tel. 0086.576.87167903, fax 0086.576-87416733, declaram pe proprie raspundere ca produsele din tabelul de mai jos sunt in conformitate cu Regulamentul UE nr 305/2011 si cu standardele europene, dupa cum urmeaza:

Romstal Cod	Decrierea produsului	Standard
44B30118	baterie lavoar KRONER - NICO	EN817
44B30119	baterie lavoar KRONER - NICO	EN817
44B20118	baterie cada KRONER - NICO	EN817
44B40118	baterie bideu KRONER - NICO	EN817
44B54018	baterie dus KRONER - NICO	EN817
44B63018	baterie perete KRONER - NICO	EN817
44B60118	baterie bucatarie KRONER - NICO	EN817
44NE3103	BATERIE NEO PT LAVOAR, CROM	EN817
44NE4103	BATERIE NEO PT BIDEU, CROM	EN817
44NE1103	BATERIE NEO PT CADA/DUS, CROM (fara furtun si telefon dus)	EN817
44NE2103	BATERIE NEO PT DUS, CROM (fara furtun si telefon dus)	EN817
44RS3119	BATERIE LAVOAR KRONER-SENNA (INALTA)	EN817
44RS3019	baterie lavoar KRONER-SENNA	EN817
44RS1019	baterie cada KRONER-SENNA	EN817
44RS4019	baterie bideu KRONER-SENNA	EN817
44RS2019	baterie dus KRONER-SENNA	EN817
44TR3056	BATERIE TRITON PT LAVOAR, CROM	EN817
44TR1056	BATERIE TRITON PT CADA/DUS, CROM (fara furtun si telefon dus)	EN817
44TR2056	BATERIE TRITON PT DUS, CROM (fara furtun si telefon dus)	EN817
44AN3015	BATERIE ANIA PT LAVOAR, CROM (fara ventil)	EN817
44AN1015	BATERIE ANIA PT CADA/DUS, CROM (fara furtun si telefon dus)	EN817
44AN2015	BATERIE ANIA PT CABINA DUS, CROM (fara furtun si telefon dus)	EN817
44AN6015	BATERIE ANIA DE PERETE PT LAVOAR/SPALATOR, CROM	EN817
44AN5015	BATERIE ANIA PT SPALATOR, CROM	EN817
44RV3009	baterie lavoar KRONER-VERIS	EN817
44RV1009	baterie cada KRONER-VERIS	EN817
44RV4009	baterie bideu KRONER-VERIS	EN817
44RV2009	baterie dus KRONER-VERIS	EN817
44RV6009	baterie perete KRONER-VERIS	EN817
44RV5009	baterie spalator KRONER-VERIS	EN817
44RV9015	baterie bucatarie KRONER-VERIS	EN817
44SN2270	baterie lavoar STERLING	EN817
44SN2200	baterie cada STERLING	EN817

44SN2276	baterie bucatarie STERLING	EN817
44FC2066	baterie bucatarie KRONER-SYLVA	EN817
41R 2662	robinet perete KRONER-LORD	EN817
41R 2661	robinet lavoar KRONER-LORD	EN817
41R 2660	robinet perete si mas sp KRONER-LORD	EN817
44PS0005	CARTUS D.35 PT BATERII, SCURT, CU PASTILE CERAMICE	EN817
44B 0005	CARTUS D.40 PT BATERII, SCURT, CU PASTILE CERAMICE	EN817
43KR0002	CARTUS D.35 PT BATERII, INALT, CU PASTILE CERAMICE	EN817
43KR0003	CARTUS D.40 PT BATERII, INALT, CU PASTILE CERAMICE	EN817
43KR0011	OBERTAIN CLASIC 3/8" PT ROBINETI	EN817
43KR0004	-DIVERTOR DIN ALAMA, 3/4"Fx1/2" Mx1/2" M, CROM	EN817
43KR0005	LEVA PT BATERII CU CARTUS D.35	EN817
43KR0006	LEVA PT BATERII CU CARTUS D.40	EN817
43KR0007	LEVA ROTUNDA PT BATERII CU CARTUS D.35	EN817
43KR0008	LEVA ROTUNDA PT BATERII CU CARTUS D.40	EN817
43KR0009	LEVA STERLING CU MARCAJ RECE SI CALD PT BATERII, CROM	EN817
43KR0010	MANER ALAMA PT ROBINETI CU OBERTAIN, CROM	EN817
43KR0012	ORNAMENT DIN ALAMA, PT EXCENTRIC BATERII CU MONTAJ PE PERETE	EN817
43440094	SISTEM FIXARE CU 1 GAURA PT BATERII STATIVE DE LAVAOR, BIDEU, SPALATOR	EN817
43440095	SISTEM FIXARE CU 2 GAURI PT BATERII STATIVE DE LAVAOR, BIDEU, SPALATOR	EN817
43KR0012	ORNAMENT DIN ALAMA, PT EXCENTRIC BATERII CU MONTAJ PE PERETE	EN817
43440092	VENTIL SCURGERE 1 1/4", DIN ALAMA, PT. LAVOAR SI BIDEU, NU INCLUDE TJE ACTIONARE DOP	EN817
43440091	KIT PARGHII PT. ACTIONARE DOP VENTIL SCURGERE	EN817
40V 0808	VENTIL DE SCURGERE CLICK-CLACK CU PREAPLIN "P1" CROMAT	EN817
40V 0809	VENTIL DE SCURGERE CLICK-CLACK FARA PREAPLIN "P2" CROMAT	EN817
44PS0030	Fast open 1/2"	EN817
44BN0071	VENTIL DE SCURGERE "CLIC-CLAC" D. 1 1/4" CROM	EN817
43440074	AERATOR PT. BATERIE NICO, PERLA, KRONER-VERIS	EN817
43440075	KIT ORNAMENT + EXCENTRIC PT. BATERIE NICO, PERLA, KRONER-VERIS	EN817
43440076	AERATOR PT. ROBINET PERETE KRONER-LORD	EN817
43440077	TELEFON DUS PT. BATERIE CADA NICO	EN817
43440078	TELEFON DUS PT. BATERIE CADA KRONER-SENN	EN817
43440079	TELEFON DUS PT. BATERIE CADA STERLING	EN817
43440080	TELEFON DUS PT. BATERIE CADA KRONER-TINA	EN817
43440081	COMUTATOR DUS PT. BATERIE CADA NICO	EN817
43440082	COMUTATOR DUS PT. BATERIE CADA KRONER-SENN	EN817
43440083	COMUTATOR DUS PT. BATERIE CADA STERLING	EN817
43440084	COMUTATOR DUS PT. BATERIE CADA KRONER-TINA	EN817
43440085	SUPORT TELEFON DUS PT. BATERIE CADA NICO, STERLING	EN817
43440086	SUPORT TELEFON DUS PT. BATERIE CADA KRONER-SENA, TINA	EN817
43440087	FURTUN PT. TELEFON DUS PT. BATERIE CADA NICO, SENA, STERLING, TINA	EN817
43440088	AERATOR PT. BATERII 4015, 4019, 4024, 4011, 4009 - CR	EN817
43440089	AERATOR PT. BATERIE BIDEU PERLA	EN817
43440090	RACORD FLEXIBIL PT. BIDEU NICO, PERLA, SENNA, STERLING, TINA, VERIS	EN817
43440093	DOP PT. VENTIL SCURGERE PT. BIDEU NICO, PERLA, SENNA, STERLING, TINA, VERIS	EN817
43440096	TELEFON DUS PT. BATERIE SPALATOR CU DUS EXTRACTIBIL	EN817

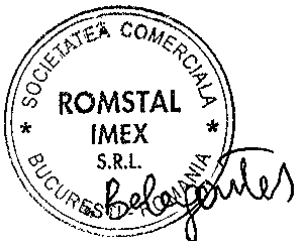
43440097	KRONER-SYLVA FURTUN PT. TELEFON DUS PT. BATERIE SPALATOR CU DUS EXTRACTIBIL KRONER-SYLVA	EN817
43440098	AERATOR PT. SPALATOR KRONER-TINA	EN817
43440099	PARA DUS PT. SET INGROPAT BATERIE + DUS KRONER-SYLVA	EN817
43440100	AERATOR PT. SET INGROPAT BATERIE + DUS KRONER-SYLVA	EN817
43440101	COMUTATOR DUS PT. SET INGROPAT BATERIE + DUS KRONER- SYLVA	EN817
43440373	ORNAMENT PT. BATERIE STERLING PT. LAVOAR CU 1 GAURA (44SN2270), CROM	EN817
43440520	RACORD FLEXIBIL LEGATURA BATERIE CU FURTUN DUS PT KRONER-SYLVA SPALATOR CU DUS EXTRACTIBIL, CRO	EN817
80SQ8927	ETAJERA CROMATA "SQUARE", 60CM	EN817
80SQ8922	PORTSAPUN CROMAT LAVOAR "SQUARE"	EN817
80SQ8924	PORTSAPUN CROMAT CADA "SQUARE"	EN817
80SQ8921	PORTPAHAR CROMAT "SQUARE"	EN817
80SQ8912	PORTPROSOP BARA CROMAT "SQUARE", 60CM	EN817
80SQ8931	PORTPROSOP DUBLU CROMAT "SQUARE"	EN817
80SQ8913	PORTPROSOP INEL CROMAT "SQUARE"	EN817
80SQ8925	AGATATOARE DUBLA CROMATA "SQUARE"	EN817
80SQ8926	PORTHARTIE CU CAPAC CROMATA "SQUARE"	EN817
80SQ8919	PORTPERIE WC CROMATA TICLA MATA "SQUARE"	EN817
80SQ8929	PORTPERIE WC CROMATA "SQUARE"	EN817
80SQ8932	DISTRIBUITOR SAPUN LICHID CROMAT "SQUARE"	EN817
80SQ8927	ETAJERA CROMATA "SQUARE", 60CM	EN817
80SQ8922	PORTSAPUN CROMAT LAVOAR "SQUARE"	EN817
80SQ8924	PORTSAPUN CROMAT CADA "SQUARE"	EN817
80SQ8921	PORTPAHAR CROMAT "SQUARE"	EN817
80SQ8912	PORTPROSOP BARA CROMAT "SQUARE", 60CM	EN817
80SQ8931	PORTPROSOP DUBLU CROMAT "SQUARE"	EN817
80SQ8913	PORTPROSOP INEL CROMAT "SQUARE"	EN817
80SQ8925	AGATATOARE DUBLA CROMATA "SQUARE"	EN817
80SQ8926	PORTHARTIE CU CAPAC CROMATA "SQUARE"	EN817
80SQ8919	PORTPERIE WC CROMATA TICLA MATA "SQUARE"	EN817
80SQ8929	PORTPERIE WC CROMATA "SQUARE"	EN817
80SQ8932	DISTRIBUITOR SAPUN LICHID CROMAT "SQUARE"	EN817
80YR8127	ETAJERA CROMATA "RIO", 60CM	EN817
80YR8136	ETAJERA DUBLA RIO, CROMATA/TICLA	EN817
80YR8122	PORTSAPUN CROMAT LAVOAR "RIO"	EN817
80YR8124	PORTSAPUN CROMAT CADA "RIO"	EN817
80YR8123	PORTSAPUN CADA RIO, MONTAJ PE COLT, CROM	EN817
80YR8121	PORTPAHAR CROMAT "RIO"	EN817
80YR8112	PORTPROSOP BARA CROMAT "RIO", 60CM	EN817
80YR8131	PORTPROSOP DUBLU CROMAT "RIO"	EN817
80YR8113	PORTPROSOP INEL CROMAT "RIO"	EN817
80YR8115	AGATATOARE CROMATA "RIO"	EN817
80YR8125	AGATATOARE DUBLA CROMATA "RIO"	EN817
80YR8126	PORTHARTIE CU CAPAC CROMATA "RIO"	EN817
80YR8129	PORTPERIE WC CROMATA TICLA MATA "RIO"	EN817
80YR8133	DISTRIBUITOR SAPUN LICHID "RIO"	EN817
80YR8181	SUPPORT PROSOAPE CU PORTPROSOP CROMAT "RIO"	EN817

41R14201	ROBINET "OVAL" SUBLAVOAR 1/2X1/2	EN817
41R24201	ROBINET "OVAL" SUBLAVOAR 1/2X3/8	EN817
41R14206	ROBINET "SQUARE" SUBLAVOAR 1/2X1/2	EN817
41R24206	ROBINET "SQUARE" SUBLAVOAR 1/2X1/2	EN817
41R 0036	ROBINET SUBLAVOAR "STERLING" 1/2"x1/2"	EN817
80YR7101	PORTPROSOP BARA RETRO, CROM, 60 cm	EN817
80YR7102	PORTPROSOP INEL RETRO, CROM	EN817
80YR7103	PORTPERIE WC RETRO CROMCERAMICA ALBA	EN817
80YR7104	PORTPAHAR RETRO, CROM	EN817
80YR7105	PORTSAPUN PT LAVOAR, RETRO, CROM	EN817
80YR7106	AGATAȚOARE RETRO DUBLA, CROM	EN817
80YR7107	PORTHARTIE RETRO CU CAPAC, CROM	EN817
80YR9003	BARA CROMATA DINALAMA PT SPRIJIN, 135 GRADE, CROM	EN817
80SQ9029	POMPA DISTRIBUTOR SAPUN LICHID "SQUARE"	EN817
80RQ9018	STICLA PT PORTPERIE "SQUARE" SI "RIO"	EN817
80RQ8900	MANER SI CAP PERIE WC PT PORTPERIE "SQUARE" SI "RIO"	EN817
80RQ9015	SAVONIERA PT PORTSAPUN "SQUARE" SI "RIO"	EN817
80RQ9013	PAHAR PT PORTPAHAR "SQUARE" SI "RIO"	EN817
80RQ9027	POMPA DISTRIBUTOR SAPUN LICHID "RIO"	EN817
80RQ9016	STICLA PT DISTRIBUTOR SAPUN LICHID "RIO"	EN817

15.02.2017

s.s. indescifrabila

Prezenta declaratie este conforma cu declaratia in limba engleza anexata in copie.



SC Romstal Imex SRL
 Dep. Tehnic, Comp. Traducatori
 Iuliana Belegante

CE DECLARATION OF CONFORMITY

We, ZHEJIANG CARLOTTA SANITARY WARE MANUFACTURING CO LTD. ADD. , Bingang Industrial area, Shamen, Yuhuan, Shejiang, China, tel. 0086-576-87167903., fax 0086-576-87416733 declare unde sole responsibility that the products in the bellow table are in conformity with the UE Regulation 305/211 and with the European Standards, as follows:

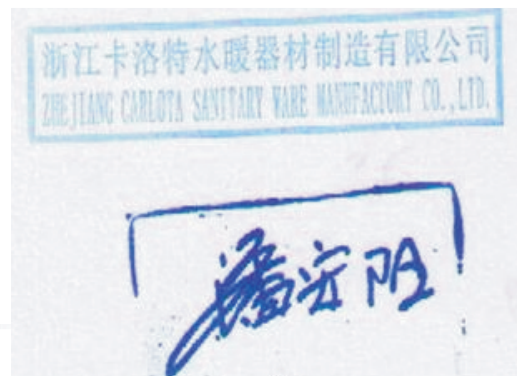
Romstal Code	Product description	Standard
44B30118	baterie lavoar KRONER - NICO	EN817
44B30119	baterie lavoar KRONER - NICO	EN817
44B20118	baterie cada KRONER - NICO	EN817
44B40118	baterie bideu KRONER - NICO	EN817
44B54018	baterie dus KRONER - NICO	EN817
44B63018	baterie perete KRONER - NICO	EN817
44B60118	baterie bucatarie KRONER - NICO	EN817
44NE3103	BATERIE NEO PT LAVOAR, CROM	EN817
44NE4103	BATERIE NEO PT BIDEU, CROM	EN817
44NE1103	BATERIE NEO PT CADA/DUS, CROM (fara furtun si telefon dus)	EN817
44NE2103	BATERIE NEO PT DUS, CROM (fara furtun si telefon dus)	EN817
44RS3119	BATERIE LAVOAR KRONER-SENNA (INALTA)	EN817
44RS3019	baterie lavoar KRONER-SENNA	EN817
44RS1019	baterie cada KRONER-SENNA	EN817
44RS4019	baterie bideu KRONER-SENNA	EN817
44RS2019	baterie dus KRONER-SENNA	EN817
44TR3056	BATERIE TRITON PT LAVOAR, CROM	EN817
44TR1056	BATERIE TRITON PT CADA/DUS, CROM (fara furtun si telefon dus)	EN817
44TR2056	BATERIE TRITON PT DUS, CROM (fara furtun si telefon dus)	EN817
44AN3015	BATERIE ANIA PT LAVOAR, CROM (fara ventil)	EN817
44AN1015	BATERIE ANIA PT CADA/DUS, CROM (fara furtun si telefon dus)	EN817
44AN2015	BATERIE ANIA PT CABINA DUS, CROM (fara furtun si telefon dus)	EN817
44AN6015	BATERIE ANIA DE PERETE PT LAVOAR/SPALATOR, CROM	EN817
44AN5015	BATERIE ANIA PT SPALATOR, CROM	EN817
44RV3009	baterie lavoar KRONER-VERIS	EN817
44RV1009	baterie cada KRONER-VERIS	EN817
44RV4009	baterie bideu KRONER-VERIS	EN817
44RV2009	baterie dus KRONER-VERIS	EN817
44RV6009	baterie perete KRONER-VERIS	EN817
44RV5009	baterie spalator KRONER-VERIS	EN817
44RV9015	baterie bucatarie KRONER-VERIS	EN817
44SN2270	baterie lavoar STERLING	EN817
44SN2200	baterie cada STERLING	EN817

44SN2300	baterie bideu STERLING	EN817
44SN2276	baterie bucatarie STERLING	EN817
44FC2066	baterie bucatarie KRONER-SYLVA	EN817
41R 2662	robinet perete KRONER-LORD	EN817
41R 2661	robinet lavoar KRONER-LORD	EN817
41R 2660	robinet perete si mas sp KRONER-LORD	EN817
44PS0005	CARTUS D.35 PT BATERII, SCURT, CU PASTILE CERAMICE	EN817
44B 0005	CARTUS D.40 PT BATERII, SCURT, CU PASTILE CERAMICE	EN817
43KR0002	CARTUS D.35 PT BATERII, INALT, CU PASTILE CERAMICE	EN817
43KR0003	CARTUS D.40 PT BATERII, INALT, CU PASTILE CERAMICE	EN817
43KR0011	OBERTAIN CLASIC 3/8" PT ROBINETI	EN817
43KR0004	-DIVERTOR DIN ALAMA, 3/4"Fx1/2"Mx1/2"M, CROM	EN817
43KR0005	LEVA PT BATERII CU CARTUS D.35	EN817
43KR0006	LEVA PT BATERII CU CARTUS D.40	EN817
43KR0007	LEVA ROTUNDA PT BATERII CU CARTUS D.35	EN817
43KR0008	LEVA ROTUNDA PT BATERII CU CARTUS D.40	EN817
43KR0009	LEVA STERLING CU MARCAJ RECE SI CALD PT BATERII, CROM	EN817
43KR0010	MANER ALAMA PT ROBINETI CU OBERTAIN, CROM	EN817
43KR0012	ORNAMENT DIN ALAMA, PT EXCENTRIC BATERII CU MONTAJ PE PERETE	EN817
43440094	SISTEM FIXARE CU 1 GAURA PT BATERII STATIVE DE LVAOR, BIDEU, SPALATOR	EN817
43440095	SISTEM FIXARE CU 2 GAURI PT BATERII STATIVE DE LVAOR, BIDEU, SPALATOR	EN817
43KR0012	ORNAMENT DIN ALAMA, PT EXCENTRIC BATERII CU MONTAJ PE PERETE	EN817
43440092	VENTIL SCURGERE 1 1/4", DIN ALAMA, PT. LAVOAR SI BIDEU, NU INCLUDE TIJE ACTIONARE DOP	EN817
43440091	KIT PARGHII PT. ACTIONARE DOP VENTIL SCURGERE	EN817
40V 0808	VENTIL DE SCURGERE CLICK-CLACK CU PREAPLIN "P1" CROMAT	EN817
40V 0809	VENTIL DE SCURGERE CLICK-CLACK FARA PREAPLIN "P2" CROMAT	EN817
44PS0030	Fast open 1/2"	EN817
44BN0071	VENTIL DE SCURGERE "CLIC-CLAC" D. 1 1/4" CROM	EN817
43440074	AERATOR PT. BATERIE NICO, PERLA, KRONER-VERIS	EN817
43440075	KIT ORNAMENT + EXCENTRIC PT. BATERIE NICO, PERLA, KRONER-VERIS	EN817
43440076	AERATOR PT. ROBINET PERETE KRONER-LORD	EN817
43440077	TELEFON DUS PT. BATERIE CADA NICO	EN817
43440078	TELEFON DUS PT. BATERIE CADA KRONER-SENNNA	EN817
43440079	TELEFON DUS PT. BATERIE CADA STERLING	EN817
43440080	TELEFON DUS PT. BATERIE CADA KRONER-TINA	EN817
43440081	COMUTATOR DUS PT. BATERIE CADA NICO	EN817
43440082	COMUTATOR DUS PT. BATERIE CADA KRONER-SENNNA	EN817
43440083	COMUTATOR DUS PT. BATERIE CADA STERLING	EN817
43440084	COMUTATOR DUS PT. BATERIE CADA KRONER-TINA	EN817
43440085	SUPORT TELEFON DUS PT. BATERIE CADA NICO, STERLING	EN817
43440086	SUPORT TELEFON DUS PT. BATERIE CADA KRONER-SENA, TINA	EN817
43440087	FURTUN PT. TELEFON DUS PT. BATERIE CADA NICO, SENNA, STERLING, TINA	EN817
43440088	AERATOR PT. BATERII 4015, 4019, 4024, 4011, 4009 - CR	EN817
43440089	AERATOR PT. BATERIE BIDEU PERLA	EN817
43440090	RACORD FLEXIBIL PT. BIDEU NICO, PERLA, SENNA, STERLING, TINA, VERIS	EN817
43440093	DOP PT. VENTIL SCURGERE PT. BIDEU NICO, PERLA, SENNA, STERLING, TINA, VERIS	EN817
43440096	TELEFON DUS PT. BATERIE SPALATOR CU DUS EXTRACTIBIL	EN817

	KRONER-SYLVA	
43440097	FURTUN PT. TELEFON DUS PT. BATERIE SPALATOR CU DUS EXTRACTIBIL KRONER-SYLVA	EN817
43440098	AERATOR PT. SPALATOR KRONER-TINA	EN817
43440099	PARA DUS PT. SET INGROPAT BATERIE + DUS KRONER-SYLVA	EN817
43440100	AERATOR PT. SET INGROPAT BATERIE + DUS KRONER-SYLVA	EN817
43440101	COMUTATOR DUS PT. SET INGROPAT BATERIE + DUS KRONER-SYLVA	EN817
43440373	ORNAMENT PT. BATERIE STERLING PT. LAVOAR CU 1 GAURA (44SN2270), CROM	EN817
43440520	RACORD FLEXIBIL LEGATURA BATERIE CU FURTUN DUS PT KRONER-SYLVA SPALATOR CU DUS EXTRACTIBIL, CRO	EN817
80SQ8927	ETAJERA CROMATA "SQUARE", 60CM	EN817
80SQ8922	PORTSAPUN CROMAT LAVOAR "SQUARE"	EN817
80SQ8924	PORTSAPUN CROMAT CADA "SQUARE"	EN817
80SQ8921	PORTPAHAR CROMAT "SQUARE"	EN817
80SQ8912	PORTPROSOP BARA CROMAT "SQUARE", 60CM	EN817
80SQ8931	PORTPROSOP DUBLU CROMAT "SQUARE"	EN817
80SQ8913	PORTPROSOP INEL CROMAT "SQUARE"	EN817
80SQ8925	AGATAOARE DUBLA CROMATA "SQUARE"	EN817
80SQ8926	PORTHARTIE CU CAPAC CROMATA "SQUARE"	EN817
80SQ8919	PORTPERIE WC CROM/STICLA MATA "SQUARE"	EN817
80SQ8929	PORTPERIE WC CROMATA "SQUARE"	EN817
80SQ8932	DISTRIBUITOR SAPUN LICHID CROMAT "SQUARE"	EN817
80SQ8927	ETAJERA CROMATA "SQUARE", 60CM	EN817
80SQ8922	PORTSAPUN CROMAT LAVOAR "SQUARE"	EN817
80SQ8924	PORTSAPUN CROMAT CADA "SQUARE"	EN817
80SQ8921	PORTPAHAR CROMAT "SQUARE"	EN817
80SQ8912	PORTPROSOP BARA CROMAT "SQUARE", 60CM	EN817
80SQ8931	PORTPROSOP DUBLU CROMAT "SQUARE"	EN817
80SQ8913	PORTPROSOP INEL CROMAT "SQUARE"	EN817
80SQ8925	AGATAOARE DUBLA CROMATA "SQUARE"	EN817
80SQ8926	PORTHARTIE CU CAPAC CROMATA "SQUARE"	EN817
80SQ8919	PORTPERIE WC CROM/STICLA MATA "SQUARE"	EN817
80SQ8929	PORTPERIE WC CROMATA "SQUARE"	EN817
80SQ8932	DISTRIBUITOR SAPUN LICHID CROMAT "SQUARE"	EN817
80YR8127	ETAJERA CROMATA "RIO", 60CM	EN817
80YR8136	ETAJERA DUBLA RIO, CROMATA/STICLA	EN817
80YR8122	PORTSAPUN CROMAT LAVOAR "RIO"	EN817
80YR8124	PORTSAPUN CROMAT CADA "RIO"	EN817
80YR8123	PORTSAPUN CADA RIO, MONTAJ PE COLT, CROM	EN817
80YR8121	PORTPAHAR CROMAT "RIO"	EN817
80YR8112	PORTPROSOP BARA CROMAT "RIO", 60CM	EN817
80YR8131	PORTPROSOP DUBLU CROMAT "RIO"	EN817
80YR8113	PORTPROSOP INEL CROMAT "RIO"	EN817
80YR8115	AGATAOARE CROMATA "RIO"	EN817
80YR8125	AGATAOARE DUBLA CROMATA "RIO"	EN817
80YR8126	PORTHARTIE CU CAPAC CROMATA "RIO"	EN817
80YR8129	PORTPERIE WC CROM/STICLA MATA "RIO"	EN817
80YR8133	DISTRIBUITOR SAPUN LICHID "RIO"	EN817
80YR8181	SUPTOR PROSOAPE CU PORTPROSOP CROMAT "RIO"	EN817

41R14201	ROBINET "OVAL" SUBLAVOAR 1/2X1/2	EN817
41R24201	ROBINET "OVAL" SUBLAVOAR 1/2X3/8	EN817
41R14206	ROBINET "SQUARE" SUBLAVOAR 1/2X1/2	EN817
41R24206	ROBINET "SQUARE" SUBLAVOAR 1/2X1/2	EN817
41R 0036	ROBINET SUBLAVOAR 'STERLING' 1/2"x1/2"	EN817
80YR7101	PORTPROSOP BARA RETRO, CROM, 60 cm	EN817
80YR7102	PORTPROSOP INEL RETRO, CROM	EN817
80YR7103	PORTPERIE WC RETRO CROM/CERAMICA ALBA	EN817
80YR7104	PORTPAHAR RETRO, CROM	EN817
80YR7105	PORTSAPUN PT LAVOAR, RETRO, CROM	EN817
80YR7106	AGATATOARE RETRO DUBLA, CROM	EN817
80YR7107	PORTHARTIE RETRO CU CAPAC, CROM	EN817
80YR9003	BARA CROMATA DIN ALAMA PT SPRIJIN, 135 GRADE, CROM	EN817
80SQ9029	POMPA DISTRIBUTOR SAPUN LICHID "SQUARE"	EN817
80RQ9018	STICLA PT PORTPERIE "SQUARE" SI "RIO"	EN817
80RQ8900	MANER SI CAP PERIE WC PT PORTPERIE "SQUARE" SI "RIO"	EN817
80RQ9015	SAVONIERA PT PORTSAPUN "SQUARE" SI "RIO"	EN817
80RQ9013	PAHAR PT PORTPAHAR "SQUARE" SI "RIO"	EN817
80RQ9027	POMPA DISTRIBUTOR SAPUN LICHID "RIO"	EN817
80RQ9016	STICLA PT DISTRIBUTOR SAPUN LICHID "RIO"	EN817

15-2-2017





浙江涛源铜业有限公司
ZHEJIANG WTM COPPER CO., LTD.

☎ (0086) 576 87108456 87108488

🌐 www.WTM.cn

🏠 浙江省玉环县清港镇徐斗工业区

Xudou Industrial Zone, Qinggang 317606, Yuhuan, Zhejiang, P.R.CHINA

☎ (0086) 576 87108444

✉ WTM@WTM.cn

📮 邮政编码: 317606

DECLARATIE DE CONFORMITATE

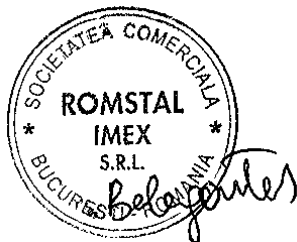
Noi, Zhejiang WTM Copper Co, Ltd, cu adresa in Xudou Industrial Zone, Qinggang, Yuhuan, Zhejiang, China 317606, declaram pe proprie raspundere ca robinetii nostri vanduti catre SC ROMSTAL IMEX SRL sunt produși in conformitate cu Directiva 2014/68/UE si EN13547/2013.

22.04.2020

Loc: Yuhuan, China

Ss indescifrabile

Prezenta declaratie este conforma cu declaratia in limba engleza anexata in copie.



SC Romstal Imex SRL
Dep. Tehnic, Comp. Traducatori
Iuliana BELEGANTE

Client

SC ROMSTAL IMEX SRL

Sos. Vitan Barzesti 11A, Sector 4
BUCURESTI

DECLARATIE DE CONFORMITATE conform UNI EN 13828:2004¹

Firma emitatoare:

EUROTERMO SRL
Via Lunga, 18 – 25126 Brescia (BS) Italia

prin prezenta declara

ca robinetii identificati prin codurile:

- 510000635 (rev.l)- robinet sublavoar 1/2"x3/8" MM - cu maneta din ABS cromata si rozeta;
- 510000637 (rev.M) - robinet sublavoar 112"x112" MM - cu maneta din ABS cromata si rozeta;
- 500000022 (rev.E) - Mini robinet sublavoar 3/8"x112" MM - cu maneta din aluminiu, filtru si rozeta;
- 500000023 (rev.G) - Mini robinet sublavoar 112"x112" MM - cu maneta din aluminiu, filtru si rozeta;

Au fost produsii in conformitate cu standardul UNI EN 13828:2004

Brescia, 15.04.2019

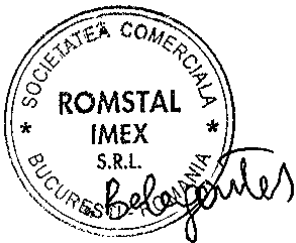
Cu stima,

Director de calitate – Eurotermo Srl
Ss indescifrabil

¹ Se remarca faptul ca toate informatiile continute in prezentul document reprezinta cele mai complete, corecte si importante de care dispunem la ora actuala. Ne vom ocupa de informarea

clientilor in legatura cu orice erori depistate in ceea ce priveste informatiile incluse in aceasta declaratie si orice modificari sunt necesare pe care le cunoastem. Prin prezenta declaram ca acordam clientilor nostri dreptul de a folosi informatiile noastre pentru orice client din lantul de achizitii.

Prezenta declaratie este conforma cu declaratia in limba engleza anexata in copie.



SC Romstal Imex SRL
Dep. Tehnic, Comp. Traducatori
Iuliana Belegante

DECLARATIE DE CONFORMITATE

1. Codul articolului :

In anexa gasiti lista produselor

2. Denumirea produsului

Fitinguri de fonta, negre si zincate

3. Scopul dorit

Racordarea tevilor

4. Numele si adresa producatorului:

Jinan Meide Casting Co., Ltd

Nr. 3 Nan Men Road Pingyin, Jinan, China

Telefon: + (86) 53187896791

E-mail: [jnmd – larry <larry.li@meide-casting.com](mailto:jnmd-larry@meide-casting.com)

5. Numele si adresa importatorului :

SC ROMSTAL IMEX SRL

Sos. Vitan Barzesti nr.11A, sector 4, Bucuresti, Romania

6. Revizuirea confirmarii conformitatii:

Certificatul de conformitate este evaluata conform sistemului 4.

7. Emitentul declaratiei de conformitate

Departamentul de Management al Calitatii

8. Nu se aplica

9. Performanta declarata

Parametrii cheie	Performanta	Standard
Grad de curatare	Trecut	EN 10242
Durabilitate	Trecut	
Substante periculoase	Nu se aplica	

10 Declaratie

Performanta produselor este in conformitate cu descrierea produsului si cu tabelul indicat. Declaratia a fost emisa pe propria responsabilitate a producatorului identificat mai sus.

Semnat in numele producatorului de:

Semnatura indescifrabila

Semnatura

Cheng Yulin

Director Departament de Management al Calitatii

Semnatura indescifrabila

Semnatura

Zang Guiming

Vice presedinte (Responsabil tehnologie)

Jinan, 06.05.2020

Prezenta declaratie este conforma cu declaratia in limba engleza anexata in copie.



SC Romstal Imex SRL
Dep. Tehnic, Comp. Traducatori
Iuliana Belegante

地址：中国济南市平阴县城南门路3号 250400 电话(Tel):0086-53187896705

2

ADDRESS A.No. 3 Nanmen Road, Pingyin, Jinan, China 250400 传真(Fax): 008653187879387



Anexa

Article No.	Product No.	Description
45009005	G90 32	90 GALV.90 ELBOWS 11/4"
45009006	G90 40	90 GALV.90 ELBOWS 11/2"
45009007	G90 50	90 GALV.90 ELBOWS 2"
45009008	G90 65	90 GALV.90 ELBOWS 21/2"
45009009	G90 80	90 GALV.90 ELBOWS 3"
45009010	G90 100	90 GALV.90 ELBOWS 4"
45009201	G92 10	92 GALV.90 STREET ELBOWS 3/8"
45009204	G92 25	92 GALV.90 STREET ELBOWS 1"
45009205	G92 32	92 GALV.90 STREET ELBOWS 11/4"
45009206	G92 40	92 GALV.90 STREET ELBOWS 11/2"
45009207	G92 50	92 GALV.90 STREET ELBOWS 2"
45009208	G92 65	92 GALV.90 STREET ELBOWS 21/2"
45009209	G92 80	92 GALV.90 STREET ELBOWS 3"
45009210	G92 100	92 GALV.90 STREET ELBOWS 4"
45013003	G130 20	130 GALV.TEES 3/4"
45013005	G130 32	130 GALV.TEES 11/4"
45013006	G130 40	130 GALV.TEES 11/2"
45013007	G130 50	130 GALV.TEES 2"
45013008	G130 65	130 GALV.TEES 21/2"
45013009	G130 80	130 GALV.TEES 3"
45013010	G130 100	130 GALV.TEES 4"
45018002	G180 15	180 GALV.CROSSES 1/2"
45018003	G180 20	180 GALV.CROSSES 3/4"
45018004	G180 25	180 GALV.CROSSES 1"
45018005	G180 32	180 GALV.CROSSES 11/4"
45018006	G180 40	180 GALV.CROSSES 11/2"
45018007	G180 50	180 GALV.CROSSES 2"
45024100	G241 15X10	241 GALV. BUSHING 1/2X3/8"
45024112	G241 40X15	241 GALV. BUSHING 11/2X1/2"
45024113	G241 40X20	241 GALV. BUSHING 11/2X3/4"
45024116	G241D 50X15	241D GALV. BUSHING 2X1/2"
45024118	G241 50X25	241 GALV. BUSHING 2X1"
45024119	G241 50X32	241 GALV. BUSHING 2X11/4"
45024120	G241 50X40	241 GALV. BUSHING 2X11/2"
45024121	G241 65X50	241 GALV. BUSHING 21/2X2"

45024122	G241 80X65	241 GALV. BUSHING 3X21/2"
45024123	G241 100X80	241 GALV. BUSHING 4X3"
45024124	G241 80X50	241 GALV. BUSHING 3X2"
45024125	G241D 100X50	241D GALV. BUSHING 4X2"
45024126	G241D 100X65	241D GALV. BUSHING 4X21/2"
45024501	G245 20X15	245 GALV. HEXAGON NIPPLES REDUCING 3/4"X1/2"
45024502	G245 25X15	245 GALV. HEXAGON NIPPLES REDUCING 1X1/2"
45024505	G245 40X25	245 GALV. HEXAGON NIPPLES REDUCING 11/2X1"
45024507	G245 50X32	245 GALV. HEXAGON NIPPLES REDUCING 2X11/4"
45024508	G245 50X40	245 GALV. HEXAGON NIPPLES REDUCING 2X11/2"
45024509	G245 65X50	245 GALV. HEXAGON NIPPLES REDUCING 21/2X2"
45027002	G270 15	270 GALV.COUPLING 1/2"
45027003	G270 20	270 GALV.COUPLING 3/4"
45027005	G270 32	270 GALV.COUPLING 11/4"
45027006	G270 40	270 GALV.COUPLING 11/2"
45027007	G270 50	270 GALV.COUPLING 2"
45027008	G270 65	270 GALV.COUPLING 21/2"
45027009	G270 80	270 GALV.COUPLING 3"
45027010	G270 100	270 GALV.COUPLING 4"
45028001	G280 10	280 GALV. HEXAGON NIPPLES EQUAL 3/8"
45028004	G280 25	280 GALV. HEXAGON NIPPLES EQUAL 1"
45028005	G280 32	280 GALV. HEXAGON NIPPLES EQUAL 11/4"
45028007	G280 50	280 GALV. HEXAGON NIPPLES EQUAL 2"
45028008	G280 65	280 GALV. HEXAGON NIPPLES EQUAL 21/2"
45028010	G280 100	280 GALV. HEXAGON NIPPLES EQUAL 4"
45029002	G290 15	290 GALV.PLUG 1/2"
45029003	G290 20	290 GALV.PLUG 3/4"
45029005	G290 32	290 GALV PLUG 11/4"
45029006	G290 40	290 GALV PLUG 11/2"
45029007	G290 50	290 GALV PLUG 2"
45029008	G290 65	290 GALV PLUG 21/2"

45029009	G290 80	290 GALV PLUG 3"
45029010	G290 100	290 GALV PLUG 4"
45033006	G330 40	330 GALV.UNIONS FLAT SEAT 1 1/2"
45033007	G330 50	330 GALV.UNIONS FLAT SEAT 2"
45033008	G330 65	330 GALV.UNIONS FLAT SEAT 2 1/2"
45033009	G330 80	330 GALV.UNIONS FLAT SEAT 3"
45033010	G330 100	330 GALV.UNIONS FLAT SEAT 4"
45130005	B130 32	130 BLK TEE 1 1/4"
45130006	B130 40	130 BLK TEE 1 1/2"
45130007	B130 50	130 BLK TEE 2"
45180002	B180 15	180 BLK CROSSES 1/2"
45180003	B180 20	180 BLK CROSSES 3/4"
45180004	B180 25	180 BLK CROSSES 1"
45180005	B180 32	180 BLK CROSSES 1 1/4"
45180007	B180 50	180 BLK CROSSES 2"
45241013	B241 40X20	241 BLK BUSHING 1 1/2X3/4"
45241016	B241D 50X15	241D BLK BUSHING 2X1/2"
45241018	B241 50X25	241 BLK BUSHING 2X1"
45241019	B241 50X32	241 BLK BUSHING 2X1 1/4"
45245001	B245 20X15	245 BLK HEXAGON NIPPLES REDUCING 3/4"X1/2"
45245002	B245 25X15	245 BLK RED NIPPLES 1X1/2"
45245005	B245 40X25	245 BLK RED NIPPLES 1 1/2X1"
45245007	B245 50X32	245 BLK RED NIPPLES 2X1 1/4"
45245008	B245 50X40	245 BLK RED NIPPLES 2X1 1/2"
45270003	B270 20	270 BLK COUPLING PARALLET THREADS 3/4"
45270006	B270 40	270 BLK COUPLING PARALLET THREADS 1 1/2"
45280001	B280 10	280 BLK HEXAGON NIPPLES EQUAL 3/8"
45280005	B280 32	280 BLK HEXAGON NIPPLES EQUAL 1 1/4"
45280007	B280 50	280 BLK HEXAGON NIPPLES EQUAL 2"
45290002	B290 15	290 BLK BEADED PLUG 1/2"
45290006	B290 40	290 BLK BEADED PLUG 1 1/2"
45290007	B290 50	290 BLK BEADED PLUG 2"
45330005	B330 32	330 BLK UNIONS FLAT SEAT 1 1/4"
45330007	B330 50	330 BLK UNIONS FLAT SEAT 2"
45900005	B90 32	90 BLK 90 ELBOWS 1 1/4"
45900006	B90 40	90 BLK 90 ELBOWS 1 1/2"

45920006	B92 40	92 BLK 90 STR ELBOWS 1 1/2"
45920007	B92 50	92 BLK 90 STR ELBOWS 2"
45960003	B95 20	95 UNION ELBOWS F/F FLAT SEAT 3/4"
40J90050	LD71X4 B50	DI WAFER BV,DI DISC,EPDM SEAT,LEVER, 2"/DN50
40J90065	LD71X4 B65	DI WAFER BV,DI DISC,EPDM SEAT,LEVER, 2 1/2"/DN65
40J90080	LD71X4 B80	DI WAFER BV,DI DISC,EPDM SEAT,LEVER, 3"/DN80
40J90100	LD71X4 B100	DI WAFER BV,DI DISC,EPDM SEAT,LEVER, 4"/DN100
40J90125	LD71X4 B125	DI WAFER BV,DI DISC,EPDM SEAT,LEVER, 5"/DN125
40J90150	LD71X4 B150	DI WAFER BV,DI DISC,EPDM SEAT,LEVER, 6"/DN150
40J90200	LD71X4 B200	DI WAFER BV,DI DISC,EPDM SEAT,LEVER, 8"/DN200
45R13021	G130R 32X15	130R GALV.TEE RED 1 1/4X1/2"
45R13038	G130R 50X32	130R GALV.TEE RED 2X1 1/4"
45R13925	B130R 32X25	130R BLK TEE RED 1 1/4X1"
45R13938	B130R 50X32	130R BLK.TEE RED 2X1 1/4"
74C 0001	B353 25	2X372 1" WITH 2X374 1-1/2" BLACK
74C 0002	B353 32	2X372 1 1/4" WITH 2X374 2" BLACK

7 СВИДЕТЕЛЬСТВО О ПРИЁМКЕ

7.1 Радиатор МС-140 М испытан без пробок гидравлическим давлением 1,5 МПа, принят в соответствии с обязательными требованиями ГОСТ 31311-2005 и действующей конструкторской документацией ШТАЖ.632472.004, и признан годным для эксплуатации.

М.П. _____ Представитель ОТК _____
подпись Ф.И.О. год, месяц, число

8 ГАРАНТИИ ИЗГОТОВИТЕЛЯ

8.1 Завод-изготовитель гарантирует соответствие радиаторов обязательным требованиям ГОСТ 31311-2005 при соблюдении потребителем условий транспортирования, хранения, монтажа и эксплуатации. В случае обнаружения дефекта по вине изготовителя в течение гарантийного срока, радиатор подлежит замене в организации-продавце прибора.

8.2 Гарантийный срок эксплуатации радиаторов – 2,5 года со дня ввода их в эксплуатацию в пределах гарантийного срока хранения. Гарантийный срок хранения – три года со дня отгрузки с предприятия-изготовителя.

8.3 Гарантия не распространяется на радиаторы с количеством секций более 16 в связи с возможностью возникновения серьёзных дефектов в межсекционных узлах при транспортировке и монтаже, а также при нарушении условий указанных в разделах 4, 5 и 6.

8.4 В спорных случаях претензии по качеству продукции принимаются при предъявлении покупателем следующих документов:

- подробное заявление с указанием паспортных данных заявителя или реквизитов организации, адреса, даты и времени обнаружения дефекта, адреса монтажной организации осуществившей установку и испытание радиатора после установки;
- копия лицензии монтажной организации;
- копия акта о вводе радиатора в эксплуатацию, с указанием величины испытательного давления;
- документ, подтверждающий покупку радиатора;
- оригинал паспорта радиатора с подписью покупателя.

Количество отгруженных секций радиаторов с завода-изготовителя, шт. (кВт) _____

Представитель завода

МП _____ Дата отгрузки _____
личная подпись расшифровка подписи год, месяц, число

МП _____ Дата продажи _____
Печать (штамп) подпись расшифровка подписи год, месяц, число
торгующей организации

С условиями установки, эксплуатации и гарантии радиаторов ознакомлен (а).
Претензии по товарному виду радиаторов не имею

личная подпись

расшифровка подписи

год, месяц, число

ОАО «Минский завод отопительного оборудования»



РАДИАТОР «МС-140 М» ПАСПОРТ ШТАЖ.632472.004 ПС

1 НАЗНАЧЕНИЕ

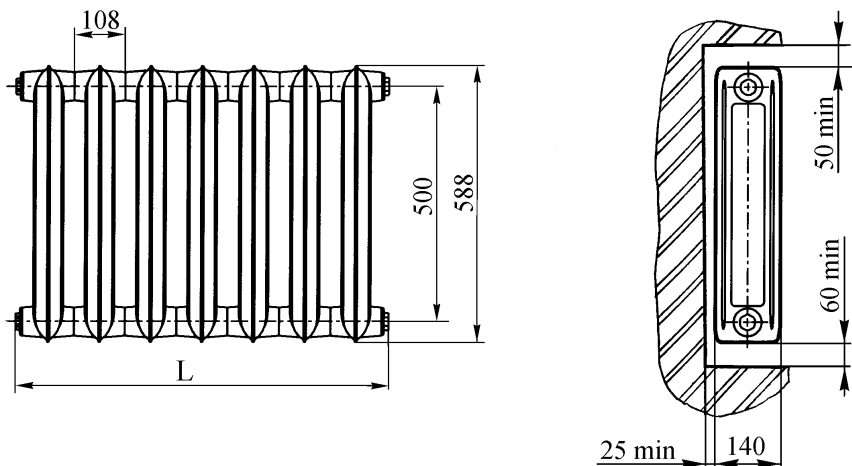
Радиатор отопительный чугунный секционный предназначен для применения в системах водяного отопления жилых, административных и общественных зданий и изготовлен в соответствии с ГОСТ 31311-2005. Радиатор сертифицирован в системе государственных стандартов Российской Федерации.

2 ОСНОВНЫЕ ТЕХНИЧЕСКИЕ ДАННЫЕ

- 2.1 Тип радиатора – секционный, двухканальный.
- 2.2 Номинальный тепловой поток одной секции, Вт – 160.
- 2.3 Площадь поверхности нагрева одной секции, м² – 0,208.
- 2.4 Резьба ниппельного отверстия – G 1¹/₄.
- 2.5 Вид теплоносителя – вода.
- 2.6 Рабочее избыточное давление теплоносителя, МПа (кгс/см²) – 0,9 (9).
- 2.7 Максимальная температура теплоносителя – 130 °С.
- 2.8 Материал прокладок: резина 2(7-В-14) по ГОСТ 18829-73; кольцо по ГОСТ 9833-73/ГОСТ 18829-73.
- 2.9 Материал секций радиаторов и пробок – СЧ 10 ГОСТ 1412-85.
- 2.10 Материал ниппелей – КЧ 30-6-Ф по ГОСТ 1215-79 или сталь по ГОСТ 1050-88.
- 2.11 Наружная поверхность радиатора покрыта грунтовкой «УНИКОР РБ» по ТУ РБ 14556184.002-96 или полимерным покрытием.
- 2.12 Остальные технические данные приведены в таблице 1 в соответствии с рисунком 1.
- 2.13 Пример условного обозначения радиатора при заказе:
Радиатор МС-140 М × 500-0,9-7 ГОСТ 31311-2005,
где МС-140 М – наименование радиатора; 140 – глубина секции, мм; М – модернизированный; 500 – расстояние между центрами ниппельных отверстий, мм; 0,9 – избыточное рабочее давление, МПа; 7 – количество секций в радиаторе.

Таблица 1

Обозначение	Количество секций, шт.	L, мм	Масса, кг	Ёмкость, дм ³ (л)	Номинальный тепловой поток, кВт	Удельная материалоемкость, кг/кВт
ШТАЖ.632472.004	2	241	14,94	2,90	0,32	46,7
- 01;	3	350	22,06	4,35	0,48	46,0
- 02;	4	459	29,18	5,80	0,64	45,6
- 03;	5	568	36,30	7,25	0,80	45,4
- 04;	6	677	43,42	8,70	0,96	45,2
- 05	7	786	50,54	10,15	1,12	45,1



3 КОМПЛЕКТНОСТЬ

3.1 Каждый радиатор комплектуется двумя глухими (с левой резьбой) и двумя проходными пробками (с правой резьбой) с резьбовым отверстием $G \frac{1}{2}$ и прокладками. По требованию заказчика вместо проходных пробок с резьбовым отверстием $G \frac{1}{2}$ могут быть установлены пробки с резьбовым отверстием $G \frac{3}{4}$.

3.2 Количество секций в радиаторе, а также варианты расположения пробок в радиаторе устанавливается договором (контрактом), в остальных случаях – по технологии завода-изготовителя.

ВНИМАНИЕ: ПО ТЕХНОЛОГИИ ЗАВОДА-ИЗГОТОВИТЕЛЯ РАДИАТОРЫ ПОСТАВЛЯЮТСЯ ПАКЕТАМИ. В ПАКЕТЕ 9 СЕМИСЕКЦИОННЫХ РАДИАТОРОВ И 1 ЧЕТЫРЬСЕКЦИОННЫЙ

3.3 Радиаторы, отгружаемые потребителю в одной транспортной единице по одному сопроводительному документу, комплектуются паспортом. При поставке в торговую сеть паспорт прилагается к каждому радиатору.

4 ТЕХНИЧЕСКИЕ УКАЗАНИЯ

4.1 Монтаж радиаторов должны производить только специализированные монтажные организации, имеющие лицензию на проведение строительно-монтажных работ, при наличии разрешения от эксплуатирующей организации.

4.2 Ввиду тонкостенности радиаторных секций запрещается бросать радиаторы.

4.3 При транспортировании возможно ослабление ниппельных соединений, поэтому перед установкой радиаторов необходимо обязательно произвести гидравлические испытания давлением 1,5 МПа (15 кгс/см²) или давлением 0,15 МПа (1,5 кгс/см²) при пузырьковым (пневматическом) методе испытаний. В местах обнаружения течи или пузырьков подтянуть ниппеля и пробки, моментом не более 15 кгс · м, после чего произвести повторные испытания.

4.4 При установке радиатора из более чем 10 секций, рекомендуется диагональное подключение (вход сверху – выход снизу противоположной стороны).

4.5 Воздухоотводный клапан следует устанавливать только на верхнем присоединительном отверстии.

4.6 При изменении количества секций радиатора или его переборке, производимых потребителем, должны применяться прокладки, обеспечивающие герметичность соединения при температуре теплоносителя, указанной в настоящем

паспорте, а пробки должны быть затянуты моментом не более 15 кгс · м. Перегруппированный радиатор до его установки должен быть испытан на прочность и герметичность избыточным гидравлическим давлением 1,5 МПа (15 кгс/см²) или пузырьковым (пневматическом) методом давлением 0,15 МПа (1,5 кгс/см²). Просачивание воды (или пузырьков) в местах соединений и на поверхности радиаторов не допускается.

4.7 По окончании монтажа следует провести испытания смонтированного радиатора с составлением акта ввода в эксплуатацию.

ВНИМАНИЕ: В ОТОПИТЕЛЬНОЙ СИСТЕМЕ РАДИАТОРЫ ДОЛЖНЫ БЫТЬ УСТАНОВЛЕНЫ ТОВАРНЫМ ЗНАКОМ ЗАВОДА-ИЗГОТОВИТЕЛЯ ВНИЗ.

5 ТРАНСПОРТИРОВАНИЕ И ХРАНЕНИЕ РАДИАТОРОВ

5.1 Транспортирование радиаторов может осуществляться любым видом транспорта, при условии предохранения их от механических повреждений и атмосферных осадков, с соблюдением правил перевозки грузов на данном виде транспорта, не допуская падения радиаторов.

5.2 Транспортирование по железной дороге – в крытых вагонах транспортными пакетами. Размещение и крепление в транспортных средствах грузов, перевозимых по железной дороге, должно соответствовать «Общим требованиям по обеспечению сохранности при производстве погрузочно-разгрузочных и маневровых работ (ГОСТ 22235-76)»

и Правилам перевозки грузов и техническим условиям погрузки и крепления грузов.

5.3 Хранение радиаторов в части воздействия климатических факторов:

- навесы или помещения, где колебания температуры и влажности воздуха существенно отличаются от колебаний на открытом воздухе.

Температура воздуха от 50 °С до минус 50 °С. Относительная влажность воздуха: среднегодовое значение 80 % при 15 °С и верхнее значение 100 % при 25 °С.

5.4 Радиаторы следует хранить уложенными в штабели высотой не более 1,5 м или пакетами не более 2 пакетов по высоте.

5.5 Погрузка и разгрузка радиаторов осуществляется с применением вилочного погрузчика или кранового оборудования с чалками. Строповку пакетов производить за поддон. При отсутствии поддона строповку производить согласно рисунку 2.

ВНИМАНИЕ: НЕ ДОПУСКАЕТСЯ ПРОИЗВОДИТЬ СТРОПОВКУ ПАКЕТОВ ЗА ОБВЯЗКУ. ПРИ ПОГРУЗОЧНО-РАЗГРУЗОЧНЫХ РАБОТАХ РАДИАТОРЫ НЕ БРОСАТЬ.

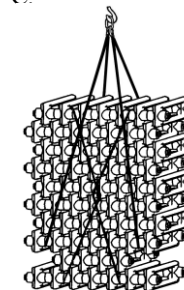


Рисунок 2

6. УСЛОВИЯ ЭКСПЛУАТАЦИИ

6.1 Проектирование, монтаж и эксплуатация системы отопления должны осуществляться в соответствии с требованиями:

- в Российской Федерации СНиП 41-01-2003 и СНиП 3.05.01-85;
- в Республике Беларусь СНБ 4.02.01-03 и СНиП 3.05.01-85.

При проектировании, монтаже и эксплуатации систем отопления в других государствах следует руководствоваться нормативными документами действующими в других государствах.

6.2 Не допускается резкое открывание запорных вентилях на подводках к радиатору во избежание гидравлического удара.

6.3 Радиатор предназначен для работы на воде, не требующей специальной подготовки.

6.4 Радиатор необходимо очищать от пыли перед началом отопительного сезона и через каждые 3-4 месяца работы системы отопления.

DECLARATIE DE CONFORMITATE

Nr. VLR 012.3 / Data: 27.01.2016



Atât de simplu.



Valrom Industrie SRL
Bd. Preciziei nr. 28, sector 6,
cod 062204, București
Tel: + 4 021 317 38 00;
Fax: + 4 021 317 38 10;
www.valrom.ro; office@valrom.ro
REG COM J40/4810/1996
CIF RO8529679
Capital social: 6.706.000 lei

1. Cod unic de identificare al produsului-tip:

TEAVA SI FITINGURI PP-R <RandomKIT>

2. Tipul, lotul sau numarul de serie sau orice alt element care permite identificarea produsului pentru constructii:

VALROM RandomKIT Tevi DN 20 ÷ 110 mm (monostrat PP-R sau multistrat PP-R/FIBRA/PP-R) si fittinguri DN 20 ÷ 63 mm, albe sau gri.

3. Utilizarea preconizata a produsului pentru constructii:

In instalatii interioare si exterioare de alimentare cu apa rece (inclusiv apa potabila), apa calda si in instalatii de incalzire cu temperatura maxima de 90-95° C.

4. Numele, denumirea sociala sau marca inregistrata si adresa de contact a fabricantului:

SC VALROM INDUSTRIE SRL,

Adresa: B-dul Preciziei, Nr. 28, Sector 6, Bucuresti, Romania

Contact: Telefon - 021 / 317.38.00, Fax - 021 / 317.38.10, mail: office@valrom.ro, web: www.valrom.ro

5. Numele si adresa de contact a reprezentantului autorizat:

Nu este cazul

6. Conformitatea este demonstrata avand ca referinta:

AGREMENTUL TEHNIC IN CONSTRUCTII Nr. 017-05/2510-2015

7. Performantele produsului:

CARACTERISTICI	STANDARDUL DE INCERCARI	PREVEDERI DIN STANDARD	VALORI DECLARATE (rezultate incercari)
Aspect	EN ISO 15874	Tevile trebuie inspectate fara echipamente de marire, suprafete interioare si exterioare netede, curate si fara bavuri, pori si alte defecte de suprafata. Capetele trebuie sa fie taiate curat si perpendicular pe axa lor	CORESPUNDE
Dimensiuni si tolerante	EN ISO 3126 EN ISO 15874	Clasa de aplicatie, dimensiuni si tolerante (diametru exterior, grosime) trebuie sa corespunda valorilor prevazute in standardul de produs	CORESPUNDE
Rezistenta la presiune hidraulica interioara	EN ISO 1167-1 EN ISO 1167-2 EN ISO 15874	165 h la temperatura de 95°C (3,8 Mpa) 1 h la temperatura de 20°C (16,0 Mpa)	CORESPUNDE Fara rupere
Contractie longitudinala la cald	EN ISO 2505	≤ 2%, temperatura 135 °C	CORESPUNDE

Denumirea si adresa laboratorului care a efectuat incercarile: Laborator INSIST Incercari Sisteme si Echipamente Termice - INSIST, B-dul Pache Protopopescu nr. 66, sector 2, Bucuresti, acreditat RENAR LI 205; LABORATORUL DE INCERCARI VALROM INDUSTRIE, B_dul Preciziei, nr. 28, Sector 6, Bucuresti, Romania, acreditat RENAR - nr. LI 616.

Aceasta declaratie de performanta este emisa pe raspunderea exclusiva a fabricantului identificat la punctul 4.

Semnata pentru si in numele fabricantului de catre:

Silvia DRACEA - Sef Serviciu Consultanta Tehnica si Documentatii

Bucuresti,
27.01.2016



DECLARATIE DE CONFORMITATE UE

Document nr. 20191126-001

Echipamentul sub presune: vane industriale

Producator : Jinan Meide Casting Co., Ltd.

Adresa: Maide Science and Technology Park, Pingyin Industrial Park, Jinan Shandong Province, China.

Prezenta declaratie este emisa pe propria raspundere a producatorului.

Obiectul declaratiei: robineti cu sertar, robineti de retinere, vane fluture, vane pentru control hidraulic, robineti aerisire, robineti de scurgere, robineti de echilibrare, robineti cu sfera, robineti pentru hidranti, racorduri elastice flexibile din cauciuc, indicator de debit a apei, si filtre Y

Procedura de evaluare a conformitatii: Modul H (asigurarea completa a calitatii)

Categorie: pana la III

Mediu: apa, gaz si produse petoliere

Grupa de fluid: 1 si 2

Obiectul declaratiei descris mai sus este in conformitate cu legislatia armonizata relevanta a Uniunii: 2014/68/UE Directiva Echipamente sub Presiune.

Standarde armonizate utilizate si alte specificatii tehnice in legatura cu care a fost declarata conformitatea:

Standarde armonizate: DIN EN 1171-2015, BS EN593-2009, BS EN12334-2001, EN1092-2-1997, BS EN1563-1997, BS EN12266-1-2003, BS EN12266-2-2003, BS EN13789-2002

Alte specificatii tehnice: BS 5163-2004, EN 1074-2000 , AWWA C515-2009, MSS SP-136-2007, AWWA C508-2009, MSS SP-67-2011, API 609-2016, AWWA C530-2012, ASME B16.1-2010, ISO7-1-1994, ASME B1.20.1-2013, ISO 6182-201, AWWA C606-2011, AWWA C512-2004, ASME B16.42-1998, BS 7350-1990, EN 558-1-1996, BS 5152-1974.

Indeplinirea cerintelor esentiale de securitate stabilite prin Anexa I a 2014/68/UE a fost demonstrata.

Organism notificat: Hpi Verification Services Ltd (1521)

The Manor House, Howbery Park, Wallingford, Oxfordshire, OX10 8BA, Marea Britanie

Numarul de certificat emis: P1001-255

Referinta la conformitatea bazata pe asigurarea completa a calitatii

Semnat din partea: Meide Science and Technology Park, Pingyin Industrial Park, Jinan
Shandong Province, China
Data emiterii: 16.12.2019
Nume: Cui Xiaoming
Ss indescifrabile

Prezenta declaratie este conforma cu declaratia in limba engleza anexata in copie.



SC Romstal Imex SRL
Dep. Tehnic, Comp. Traducatori
Iuliana BELEGANTE



CERTIFICAT DE CONFORMITATE



Nr. de înregistrare **OC ICC 11 A0003871-17**

Data emiterii 16 iunie 2017

Valabil până 16 iunie 2022

ORGANISMUL DE CERTIFICARE OCpr. - 003

ORGANISMUL DE CERTIFICARE produse din cadrul SC "Inspecție-Certificare-Calitate" S.R.L. MD 2032, mun. Chișinău, str. Sarmizegetusa, 92, tel./fax 022 50-70-75, www.certificare.md
Certificat de acreditare nr. OCpr - 003 valabil până la 28.11.2018.

PRIN PREZENTUL DOCUMENT SE CONFIRMĂ FAPTUL, CĂ PRODUSELE IDENTIFICATE ASTFEL: DENUMIREA / DESCRIEREA

Țevi monostrat din PE-RT Tip II și PE-RT Tip II cu barieră de oxigen EVOH și fittinguri, gama PexKIT, gama de presiuni PN 4 ÷ PN 10 bar, gama de diametre DN 14 mm ÷ 63 mm, pentru instalații de apă rece, apă caldă, încălzire cu radiatoare și încălzire prin pardoseală. Marca comercială "PexKIT" Fabricare în serie conform EN ISO 22391-2

Codul NCM
3917

SÎNT CONFORME CU CERINȚELE OBLIGATORII STABILITE ÎN :

Reglementarea tehnică cu privire la produsele pentru construcții (anexa la HG nr. 226 din 29.02.2008), cap. V (p. 9.3 g), cap. IX, EN ISO 22391-2

PRODUCĂTOR

S.C. VALROM INDUSTRIE S.R.L., bd. Preciziei, nr. 28, sector 6, București, România

Codul țării
RO

SOLICITANT

S.C. VALROM INDUSTRIE S.R.L., bd. Preciziei, nr. 28, sector 6, București, România

Codul IDNO
RO8529679

CERTIFICATUL ESTE ELIBERAT ÎN BAZA

Raportului de încercări Nr. 00443 din 01.06.2016, eliberat de LÎ INSIST, bd.Pache Protopopescu, 66, sector 2, București, certificat de acreditare nr.LI 205/2011, agreementului tehnic nr. 017-05/2620-2016, elaborat de Institutul European pentru Științe Termice- EITS, București, Certificatelor: pentru sistem de management SR EN ISO 9001:2008, nr. 8172 din 29.11.2010; pentru sistem de mediu SR EN ISO 14001:2005, nr.3305 din 29.11.2010 ; pentru sistem de management al Sănătății și securității Operaționale SR OHSAS 18001:2008, nr.3298 din 12.12.2014 , eliberate de "SRAC CERT" srl, procesului verbal din 25.11.2016, audit la certificatele: SR EN ISO 9001:2008; SR EN ISO 14001:2005; SR OHSAS 18001:2008, efectuat de SRAC CERT srl, raportului de evaluare a procesului de producție nr.M-7044-17 din 09.06.2017, Raportului de identificare a produselor nr.M-7044-17 din 09.06.2017, Raportului de control tehnic al produselor supuse certificării nr.M- 7044-17 din 09.06.2017, Raportului sumar de evaluare a conformității produselor nr.M-7044-17 din 16.06.2017, eliberate de OC "ICC".

INFORMAȚIE SUPLIMENTARĂ:

Sistemul certificării produselor nr. 2+. Evaluarea periodică se va efectua o dată pe an de OC "ICC" conform contractului de evaluare periodică a produselor certificate Nr. 17.22.7044-EPPC din 16.06.2017. Contract de testare a produselor aferente agreementelor tehnice nr. 1602 din 18.01.2016 cu LÎ INSIST din cadrul EITS, București. Certificatul este valabil doar în cazul asigurării fiecărei unități de produs certificat cu informația amplă în limba de stat în conformitate cu legislația în vigoare.

Titularul prezentului certificat este obligat să aplice marca de conformitate SM pe produsele specificate în prezentul certificat

CONDUCĂTORUL ORGANISMULUI DE CERTIFICARE

Savoi V.



Seria A Nr. 0003871

În atenția antreprenorilor și organelor de control !
Copiile certificatelor se legalizează prin specimenu de ștampilă și semnătura deținătorului certificatului



CERTIFICAT DE CONFORMITATE



Nr. de înregistrare **OC ICC 11 A0003869-17**

Data emiterii 16 iunie 2017

Valabil până 16 iunie 2022

ORGANISMUL DE CERTIFICARE OCpr. - 003

ORGANISMUL DE CERTIFICARE produse din cadrul SC "Inspecție-Certificare-Calitate" S.R.L. MD 2032, mun. Chișinău, str. Sarmizegetusa, 92, tel./fax 022 50-70-75, www.certificare.md
Certificat de acreditare nr. OCpr - 003 valabil până la 28.11.2018.

PRIN PREZENTUL DOCUMENT SE CONFIRMĂ FAPTUL, CĂ PRODUSELE IDENTIFICATE ASTFEL: DENUMIREA / DESCRIEREA

Țevi și fittinguri din polietilenă, gama SafeKIT, gama de diametre DN 25 mm ÷ 315 mm, pentru canalizare interioară. Marca comercială "SafeKIT". Fabricare în serie conform EN 1519-1.

Codul NCM
3917

SÎNT CONFORME CU CERINȚELE OBLIGATORII STABILITE ÎN :

Reglementarea tehnică cu privire la produsele pentru construcții (anexa la HG nr. 226 din 29.02.2008), cap. V (p. 9.3 g), cap. IX, EN 1519-1

PRODUCĂTOR

S.C. VALROM INDUSTRIE S.R.L., bd. Preciziei, nr. 28, sector 6, București, România

Codul țării
RO

SOLICITANT

S.C. VALROM INDUSTRIE S.R.L., bd. Preciziei, nr. 28, sector 6, București, România

Codul IDNO
RO8529679

CERTIFICATUL ESTE ELIBERAT ÎN BAZA

Raportului de încercări Nr.00462 din 01.11.2016, eliberat de LÎ INSIST, bd. Pache Protopopescu, 66, sector 2, București, certificat de acreditare nr. LI 205/2011, acordat de Institutul European pentru științe termice - EITS, București, Certificatelor: pentru sistem de management SR EN ISO 9001:2008, nr. 8172 din 29.11.2010; pentru sistem de mediu SR EN ISO 14001:2005, nr.3305 din 29.11.2010; pentru sistem de management al Sănătății și securității Operaționale SR OHSAS 18001:2008, nr.3298 din 12.12.2014, eliberate de "SRAC CERT" srl, procesului verbal din 25.11.2016, audit la certificatele: SR EN ISO 9001:2008; SR EN ISO 14001:2005; SR OHSAS 18001:2008, efectuat de SRAC CERT srl, raportului de evaluare a procesului de producție nr.M-7044-17 din 09.06.2017, raportului de identificare a produselor supuse certificării nr. M-7044-17 din 09.06.2017, raportului de control tehnic al produselor supuse certificării nr. M-7044-17 din 09.06.2017, raportului sumar de evaluare a conformității produselor nr.M-7044-17 din 16.06.2017, eliberate de OC "ICC".

INFORMAȚIE SUPLIMENTARĂ:

Sistemul certificării produselor nr. 2+. Evaluarea periodică se va efectua o dată pe an de OC "ICC" conform contractului de evaluare periodică a produselor certificate Nr. 17.22.7044-EPPC din 16.06.2017. Contract de testare a produselor aferente acordurilor tehnice nr. 1602 din 18.01.2016 cu LÎ INSIST din cadrul EITS, București. Certificatul este valabil doar în cazul asigurării fiecărei unități de produs certificat cu informația amplă în limba de stat în conformitate cu legislația în vigoare.

Titularul prezentului certificat este obligat să aplice marca de conformitate SM pe produsele specificate în prezentul certificat



CONDUCĂTORUL ORGANISMULUI DE CERTIFICARE

Savoi V.

Seria A Nr. 0003869

L.Ș

În atenția antreprenorilor și organelor de control !
Copiile certificatelor se legalizează prin specimenul de ștampilă și semnătura deținătorului certificatului.



CERTIFICAT DE CONFORMITATE



Nr. de înregistrare **OC ICC 11 A0003866-17**

Data emiterii 16 iunie 2017

Valabil pînă 16 iunie 2022

ORGANISMUL DE CERTIFICARE OCpr. - 003

ORGANISMUL DE CERTIFICARE produse din cadrul SC "Inspecție-Certificare-Calitate" S.R.L. MD 2032, mun. Chișinău, str. Sarmizegetusa, 92, tel./fax 022 50-70-75, www.certificare.md
Certificat de acreditare nr. OCpr - 003 valabil pînă la 28.11.2018.

PRIN PREZENTUL DOCUMENT SE CONFIRMĂ FAPTUL, CĂ PRODUSELE IDENTIFICATE ASTFEL:
DENUMIREA / DESCRIEREA

Țevi monostrat, dublustrat coextrudate și dublustrat cu strat exterior exfoliabil din PP, din polietilena tip PE 80, PE 100, PE100 RC și fittinguri fuziune din polietilena PE100/PE100RC, electrosudabile și compresiune, gama WateriKIT / WaterPRO; KompactKIT/KompactPRO; AgriKIT/ AgriPRO, gama de dimensiuni SDR 6 ÷ SDR41, gama de diametre DN 20 mm ÷ 630 mm, pentru rețele de transport apă potabilă, rețele de canalizare exterioră sub presiune și rețele transport apă brută (netratată).

Mărci comerciale: "WateriKIT"/"WaterPRO", "KompactKIT"/"KompactPRO", "AgriKIT"/"AgriPRO".
Fabricare în serie conform ISO 4427-2, ISO 4427-3 / EN 12201-2, EN 12201-3.

Codul NCM

3917

SÎNT CONFORME CU CERINȚELE OBLIGATORII STABILITE ÎN :

Reglementarea tehnică cu privire la produsele pentru construcții (anexa la HG nr. 226 din 29.02.2008), cap. V (p. 9.3 g), cap. IX, ISO 4427-2, ISO 4427-3, EN 12201-2, EN 12201-3

PRODUCĂTOR

S.C. VALROM INDUSTRIE S.R.L., bd. Preciziei, nr. 28, sector 6, București, România

Codul țării

RO

SOLICITANT

S.C. VALROM INDUSTRIE S.R.L., bd. Preciziei, nr. 28, sector 6, București, România

Codul IDNO

RO8529679

CERTIFICATUL ESTE ELIBERAT ÎN BAZA

Rapoartele de încercări Nr. 00478 din 25.01.2017, nr. 00428 din 02.02.2016, eliberate de LI INSIST, bd. Pache Protopopescu, 66, sector 2, București, certificat de acreditare nr. LI 205/2011, agrementelor tehnice nr. 017-05/2565-2016; nr. 017-05/2720-2017 elaborate de Institutul European pentru științe termice- EITS, București, Certificatelor: pentru sistem de management SR EN ISO 9001:2008, nr. 8172 din 29.11.2010; pentru sistem de mediu SR EN ISO 14001:2005, nr.3305 din 29.11.2010; pentru sistem de management al Sănătății și securității Operaționale SR OHSAS 18001:2008, nr.3298 din 12.12.2014, eliberate de SRAC CERT srl, procesului verbal din 25.11.2016, audit la certificatele: SR EN ISO 9001:2008; SR EN ISO 14001:2005; SR OHSAS 18001:2008, efectuat de SRAC CERT srl, raportului de evaluare a procesului de producție nr. M-7044-17 din 09.06.2017, raportului de identificare a produselor nr. M-7044-17 din 09.06.2017, raportului de control tehnic al produselor supuse certificării nr. M-7044-17 din 09.06.2017, raportului sumar de evaluare a conformității produselor nr. M-7044-17 din 16.06.2017, eliberate de OC "ICC".

INFORMAȚIE SUPPLEMENTARĂ:

Sistemul certificării produselor nr. 2+. Evaluarea periodică se va efectua o dată pe an de OC "ICC" conform contractului de evaluare periodică a produselor certificate Nr. 17.22.7044-EPPC din 16.06.2017. Contract de testare a produselor aferente agrementelor tehnice nr. 1602 din 18.01.2016 cu LI INSIST din cadrul EITS, București. Certificatul este valabil doar în cazul asigurării fiecărei unități de produs certificat cu informația amplă în limba de stat în conformitate cu legislația în vigoare.

Titularul prezentului certificat este obligat să aplice marca de conformitate SM pe produsele specificate în prezentul certificat



CONDUCĂTORUL ORGANISMULUI DE CERTIFICARE

Savoi V.

Seria A Nr. 0003866

L.S.

În atenția antreprenorilor și organelor de control !
Copiile certificatelor se legalizează prin specimenul de ștampilă și semnătura deținătorului certificatului



CERTIFICAT DE CONFORMITATE



Nr. de înregistrare **OC ICC 11 A0003868-17**

Data emiterii 16 iunie 2017

Valabil până 16 iunie 2022

ORGANISMUL DE CERTIFICARE OCpr. - 003

ORGANISMUL DE CERTIFICARE produse din cadrul SC "Inspecție-Certificare-Calitate" S.R.L.
MD 2032, mun. Chișinău, str. Sarmizegetusa, 92, tel./fax 022 50-70-75, www.certificare.md
Certificat de acreditare nr. OCpr - 003 valabil până la 28.11.2018.

PRIN PREZENTUL DOCUMENT SE CONFIRMĂ FAPTUL, CĂ PRODUSELE IDENTIFICATE ASTFEL:
DENUMIREA / DESCRIEREA

Țevi monostrat din PP-R și triplustrat PPR-PP-R+GF-PP-R și fittinguri din PP-R, gama RandomKIT, gama dimensională S2,5 - S5, gama de diametre DN 20 mm ÷ 110 mm, pentru instalații de apă rece, apă caldă și încălzire. Marca comercială „RandomKIT”. Fabricare în serie, conform EN ISO 15874-2 (DIN 8077); EN ISO 15874-3; EN ISO 21003-2.

Codul NCM
3917

SÎNT CONFORME CU CERINȚELE OBLIGATORII STABILITE ÎN :

Reglementarea tehnică cu privire la produsele pentru construcții (anexa la HG nr. 226 din 29.02.2008), cap. V (p. 9.3 g), cap. IX, EN ISO 15874-2 (DIN 8077); EN ISO 15874-3; EN ISO 21003-2.

PRODUCĂTOR

S.C. VALROM INDUSTRIE S.R.L., bd. Preciziei, nr. 28, sector 6, București, România

Codul țării
RO

SOLICITANT

S.C. VALROM INDUSTRIE S.R.L., bd. Preciziei, nr. 28, sector 6, București,

Codul IDNO
RO8529679

CERTIFICATUL ESTE ELIBERAT ÎN BAZA

Raportului de încercări Nr.00415 din 19.11.2015, eliberat de LÎ INSIST, bd. Pache Protopopescu, 66, sector 2, București, certificat de acreditare nr.LI 205/2011, agrementului tehnic nr. 017-05/2510-2015, elaborat de Institutul European pentru științe termice - EITS, București, Certificatelor: pentru sistem de management SR EN ISO 9001:2008, nr. 8172 din 29.11.2010; pentru sistem de mediu SR EN ISO 14001:2005, nr.3305 din 29.11.2010; pentru sistem de management al Sănătății și securității Operaționale SR OHSAS 18001:2008, nr.3298 din 12.12.2014, eliberate de "SRAC CERT" srl, procesului verbal din 25.11.2016, audit la certificatele: SR EN ISO 9001:2008; SR EN ISO 14001:2005; SR OHSAS 18001:2008, efectuat de SRAC CERT srl, raportului de evaluare a procesului de producție nr.M-7044-17 din 09.06.2017, raportului de indentificare a produselor nr.M-7044-17 din 09.06.2017, raportului de control tehnic al produselor supuse certificării nr.M-7044-17 din 09.06.2017, raportului sumar de evaluare a conformității produselor nr.M-7044-17 din 16.06.2017, eliberate de OC "ICC".

INFORMAȚIE SUPLIMENTARĂ:

Sistemul certificării produselor nr. 2+. Evaluarea periodică se va efectua o dată pe an de OC "ICC" conform contractului de evaluare periodică a produselor certificate Nr. 17.22.7044-EPPC din 16.06.2017. Contract de testare a produselor aferente agrementelor tehnice nr. 1602 din 18.01.2016 cu LÎ INSIST din cadrul EITS, București. Certificatul este valabil doar în cazul asigurării fiecărei unități de produs certificat cu informația amplă în limba de stat în conformitate cu legislația în vigoare.

Titularul prezentului certificat este obligat să aplice marca de conformitate SM pe produsele specificate în prezentul certificat



CONDUCĂTORUL ORGANISMULUI
DE CERTIFICARE

Savoi V.

În atenția antreprenorilor și organelor de control !

Copiile certificatelor se legalizează prin specimenul de ștampilă și semnătura deținătorului certificatului



CERTIFICAT DE CONFORMITATE



Nr. de înregistrare **OC ICC 11 A0003868-17**

Data emiterii 16 iunie 2017

Valabil până 16 iunie 2022

ORGANISMUL DE CERTIFICARE OCpr. - 003

ORGANISMUL DE CERTIFICARE produse din cadrul SC "Inspecție-Certificare-Calitate" S.R.L.
MD 2032, mun. Chișinău, str. Sarmizegetusa, 92, tel./fax 022 50-70-75, www.certificare.md
Certificat de acreditare nr. OCpr - 003 valabil până la 28.11.2018.

PRIN PREZENTUL DOCUMENT SE CONFIRMĂ FAPTUL, CĂ PRODUSELE IDENTIFICATE ASTFEL:
DENUMIREA / DESCRIEREA

Țevi monostrat din PP-R și triplustrat PPR-PP-R+GF-PP-R și fittinguri din PP-R, gama RandomKIT, gama dimensională S2,5 - S5, gama de diametre DN 20 mm ÷ 110 mm, pentru instalații de apă rece, apă caldă și încălzire. Marca comercială „RandomKIT”. Fabricare în serie, conform EN ISO 15874-2 (DIN 8077); EN ISO 15874-3; EN ISO 21003-2.

Codul NCM
3917

SÎNT CONFORME CU CERINȚELE OBLIGATORII STABILITE ÎN :

Reglementarea tehnică cu privire la produsele pentru construcții (anexa la HG nr. 226 din 29.02.2008), cap. V (p. 9.3 g), cap. IX, EN ISO 15874-2 (DIN 8077); EN ISO 15874-3; EN ISO 21003-2.

PRODUCĂTOR

S.C. VALROM INDUSTRIE S.R.L., bd. Preciziei, nr. 28, sector 6, București, România

Codul țării
RO

SOLICITANT

S.C. VALROM INDUSTRIE S.R.L., bd. Preciziei, nr. 28, sector 6, București,

Codul IDNO
RO8529679

CERTIFICATUL ESTE ELIBERAT ÎN BAZA

Raportului de încercări Nr.00415 din 19.11.2015, eliberat de LÎ INSIST, bd. Pache Protopopescu, 66, sector 2, București, certificat de acreditare nr.LI 205/2011, acordatului tehnic nr. 017-05/2510-2015, elaborat de Institutul European pentru științe termice - EITS, București, Certificatelor: pentru sistem de management SR EN ISO 9001:2008, nr. 8172 din 29.11.2010; pentru sistem de mediu SR EN ISO 14001:2005, nr.3305 din 29.11.2010; pentru sistem de management al Sănătății și securității Operaționale SR OHSAS 18001:2008, nr.3298 din 12.12.2014, eliberate de "SRAC CERT" srl, procesului verbal din 25.11.2016, audit la certificatele: SR EN ISO 9001:2008; SR EN ISO 14001:2005; SR OHSAS 18001:2008, efectuat de SRAC CERT srl, raportului de evaluare a procesului de producție nr.M-7044-17 din 09.06.2017, raportului de indentificare a produselor nr.M-7044-17 din 09.06.2017, raportului de control tehnic al produselor supuse certificării nr.M-7044-17 din 09.06.2017, raportului sumar de evaluare a conformității produselor nr.M-7044-17 din 16.06.2017, eliberate de OC "ICC".

INFORMAȚIE SUPLIMENTARĂ:

Sistemul certificării produselor nr. 2+. Evaluarea periodică se va efectua o dată pe an de OC "ICC" conform contractului de evaluare periodică a produselor certificate Nr. 17.22.7044-EPPC din 16.06.2017. Contract de testare a produselor aferente acordurilor tehnice nr. 1602 din 18.01.2016 cu LÎ INSIST din cadrul EITS, București. Certificatul este valabil doar în cazul asigurării fiecărei unități de produs certificat cu informația amplă în limba de stat în conformitate cu legislația în vigoare.

Titularul prezentului certificat este obligat să aplice marca de conformitate SM pe produsele specificate în prezentul certificat



CONDUCĂTORUL ORGANISMULUI
DE CERTIFICARE

Savoi V.

În atenția antreprenorilor și organelor de control !

Copiile certificatelor se legalizează prin specimenul de ștampilă și semnătura deținătorului certificatului



CERTIFICAT DE CONFORMITATE



Nr. de înregistrare **OC ICC 11 A0003872-17**

Data emiterii 16 iunie 2017

Valabil pînă 16 iunie 2022

ORGANISMUL DE CERTIFICARE OCpr. - 003

ORGANISMUL DE CERTIFICARE produse din cadrul SC "Inspecție-Certificare-Calitate" S.R.L. MD 2032, mun. Chișinău, str. Sarmizegetusa, 92, tel./fax 022 50-70-75, www.certificare.md
Certificat de acreditare nr. OCpr - 003 valabil pînă la 28.11.2018.

PRIN PREZENTUL DOCUMENT SE CONFIRMĂ FAPTUL, CĂ PRODUSELE IDENTIFICATE ASTFEL:
DENUMIREA / DESCRIEREA

Țevi și fittinguri din polipropilenă PP, gama EasyKIT, gama de diametre DN 32 mm ÷ 160, pentru instalații de canalizare interioară. Marca comerciala "EasyKIT".
Fabricare în serie conform EN 1451-1

Codul NCM
3917

SÎNT CONFORME CU CERINȚELE OBLIGATORII STABILITE ÎN :

Reglementarea tehnică cu privire la produsele pentru construcții (anexa la HG nr. 226 din 29.02.2008), cap. V (p. 9.3 g), cap. IX, EN 1451-1

PRODUCĂTOR

S.C. VALROM INDUSTRIE S.R.L., bd. Preciziei, nr. 28, sector 6, București, România

Codul țării
RO

SOLICITANT

S.C. VALROM INDUSTRIE S.R.L., bd. Preciziei, nr. 28, sector 6, București, România

Codul IDNO
RO8529679

CERTIFICATUL ESTE ELIBERAT ÎN BAZA

Raportului de încercări Nr. 00493 din 10.04.2017, eliberat de LÎ INSIST, bd. Pache Protopopescu, 66, sector 2, București, certificat de acreditare nr. LI 205/2011, acordat de Institutul European pentru Științe Termice- EITS, București, Certificatelor: pentru sistem de management SR EN ISO 9001:2008, nr. 8172 din 29.11.2010; pentru sistem de mediu SR EN ISO 14001:2005, nr.3305 din 29.11.2010 ; pentru sistem de management al Sănătății și securității Operaționale SR OHSAS 18001:2008, nr.3298 din 12.12.2014 , eliberate de "SRAC CERT" srl, procesului verbal din 25.11.2016, audit la certificatele: SR EN ISO 9001:2008; SR EN ISO 14001:2005; SR OHSAS 18001:2008, efectuat de SRAC CERT srl, raportului de evaluare a procesului de producție nr.M-7044-17 din 09.06.2017, Raportului de identificare a produselor nr.M- 7044-17 din 09.06.2017, Raportului de control tehnic al produselor supuse certificării nr.M- 7044-17 din 09.06.2017, Raportului sumar de evaluare a conformității produselor nr.M-7044-17 din 16.06.2017, eliberate de OC "ICC".

INFORMAȚIE SUPLIMENTARĂ:

Sistemul certificării produselor nr. 2+. Evaluarea periodică se va efectua o dată pe an de OC "ICC" conform contractului de evaluare periodică a produselor certificate Nr. 17.22.7044-EPPC din 16.06.2017. Contract de testare a produselor aferente acordurilor tehnice nr. 1602 din 18.01.2016 cu LÎ INSIST din cadrul EITS, București. Certificatul este valabil doar în cazul asigurării fiecărei unități de produs certificat cu informația amplă în limba de stat în conformitate cu legislația în vigoare.

Titularul prezentului certificat este obligat să aplice marca de conformitate SM pe produsele specificate în prezentul certificat



CONDUCĂTORUL ORGANISMULUI DE CERTIFICARE

Savoi V.

Seria A Nr. 0003872

În atenția antreprenorilor și organelor de control !
Copiile certificatelor se legalizează prin specimenu de ștampilă și semnătura deținătorului certificatului

FIȘĂ TEHNICĂ TEAVĂ PPR SDR7,4 L4m

1. Domeniu de utilizare:

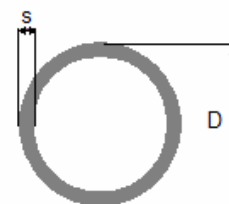
- La realizarea instalațiilor interioare de alimentare cu apă rece și apă caldă, astfel:
 - **Clasa 1 (apă caldă 60°C)** - temperatura de calcul raportată la durata de viață: 60°C/49 ani + 80°C/1 an + 95°C/100 ore;
 - **Clasa 2 (apa caldă 70°C)** - temperatura de calcul raportată la durata de viață: 70°C/49 ani + 80°C/1 an + 95°C/100 ore;



2. Caracteristici dimensionale:

TEAVĂ PPR PN20 SDR7,4 L4m

Cod			Diametru exterior D [mm]	Grosime perete s [mm]	Lungime [m]
RandomKit		ResinBi			
Gri	Alb	Verde			
10012020004	10015020004	10014020004	20	2.8	4
10012025004	10015025004	10014025004	25	3.5	4
10012032004	10015032004	10014032004	32	4.4	4
10012040004	10015040004	10014040004	40	5.5	4
10012050004	10015050004	10014050004	50	6.9	4
10012063004	10015063004	10014063004	63	8.6	4
10012075004	10015075004	10014075004	75	10,3	4
10012090004	10015090004	10014090004	90	12,3	4
10012110004	10015110004	10014110004	110	15,1	4



3. Caracteristici tehnice:

- În conformitate cu cerințele EN ISO 15874, DIN 8077
- Material: PP-R
- Tevile SDR7,4 rezista la: PN20bar/20°C(c=1.25); PN16 bar/20°C(c=1.5); Clasa1/PN8/60°C; Clasa2/PN6/70°C
- Coeficient de dilatare liniară: 0.15 mm/mK
- Densitate minimă: 0.900 g/cm³

4. Ambalare, manipulare, transport și depozitare:

- Se livrează ambalate în saci de plastic.
- În timpul manipularii, depozitării și utilizării pe șantier, țevile trebuie protejate împotriva acțiunii stresului excesiv (lovituri, trântiri, corpuri ascuțite, etc). Acest lucru este și mai important în momentul în care temperaturile ambientale sunt scăzute, deoarece materialul este mai rigid și are un răspuns mai puțin elastic la solicitările exterioare.
- Țevile se pastrează în saci și se reazămă pe toată lungimea lor pe suporturi speciali.

5. Garanție și ale cerințe:

- 5 ani pe baza facturii, cu condiția respectării instrucțiunilor de transport, manipulare, depozitare și montare.
- Durata de viață: 50 de ani
- Aviz sanitar: nr. 10CRSPB/06.10.2011

6. Operații de montaj:

➤ Pregătirea aparatului de sudură:

- Montați pe termoplaca aparatului de sudură bacurile cu dimensiunile corespunzătoare diametrului țevilor de sudat.
- Conectați aparatul la rețea și setați temperatura de lucru prin rotirea termostatului la temperatura de polifuziune indicată de producătorul fittingurilor (în majoritatea cazurilor 260°C)
- Porniți cele două comutatoare ale aparatului; becurile roșii se aprind și se sting când termoplaca și bacurile au atins temperatura setată; aparatul este pregătit pentru sudură;



➤ Pregătirea țevilor și fittingurilor pentru sudură:

- Debitați țeava la lungimea dorită; tăietura trebuie executată perpendicular pe axa țevii.
- Marcați pe tub adâncimea maximă de introducere a tubului în fitting.



➤ Realizarea sudurii:

- Introduceți simultan țeava și fittingul în bacul aparatului de sudură, fără a le rotii și mențineți-le în această poziție pe durata timpului de încălzire indicat în tabelul cu parametrii de sudură, pe care îl găsiți în trusa de montaj.
- După extragerea simultană a tubului și a fittingului din bacuri, conectați-le fără a le rotii și țineți-le presate pe toată durata timpului de sudură, apoi lăsați-le să se răcească conform timpului recomandat.



ATENȚIE! Sunt obligatorii respectarea instrucțiunilor de utilizare a aparatelor de sudură și a normelor de protecția muncii.

ATENȚIONĂRI DE BUNĂ PRACTICĂ!

- În cazul montajului aparent în funcție de coeficientul de dilatare al țevii și condițiile de montare și exploatare se stabilește poziția și dimensiunea compensatorilor de dilatare și modul de fixare a instalației. Susținerea țevii se poate face continuu sau cu bride de fixare.

Valrom Industrie SRL

Bd. Preciziei nr. 28, sector 6,
cod 062204, București
Tel: + 4 021 317 38 00;
Fax: + 4 021 317 38 10;
www.valrom.ro; office@valrom.ro
REG COM J40/4810/1996
CIF RO8529679
Capital social: 6.706.000 lei

- În locurile unde există pericolul apariției condensului, obligatoriu țeava PPR se izolează.
- În cazul montaj îngropat în beton țevile se montează în tub corugat/protecție pentru a crea spațiul necesar de dilatare și pentru o exploatare sigură a instalației.
- Adâncimea de montaj trebuie să fie mai mare sau egală cu 1,5×diametrul exterior al tubului. Fitingurile cu filet nu se montează îngropate integral în beton.
- Proba de presiune se execută înainte de îngroparea definitivă a tubului.





CERTIFICAT DE CONFORMITATE



Nr. de înregistrare **OC ICC 11 A0004075-17**

Data emiterii 14 august 2017

Valabil pînă 16 iunie 2022

ORGANISMUL DE CERTIFICARE OCpr. - 003

ORGANISMUL DE CERTIFICARE produse din cadrul SC "Inspecție-Certificare-Calitate" S.R.L.

MD 2032, mun. Chișinău, str. Sarmizegetusa, 92, tel./fax 022 50-70-75, www.certificare.md

Certificat de acreditare nr. OCpr - 003 valabil pînă la 28.11.2018.

PRIN PREZENTUL DOCUMENT SE CONFIRMĂ FAPTUL, CĂ PRODUSELE IDENTIFICATE ASTFEL:
DENUMIREA / DESCRIEREA

Țevi și fittinguri din PVC-U, marca comercială "Baseline" pentru canalizare exterioară și drenaj
SN2-SN16, diametre D110-630. Fabricare în serie conform SR EN 13476-2 și SR EN1401-1.

Codul NCM

3917

SÎNT CONFORME CU CERINȚELE OBLIGATORII STABILITE ÎN :

Reglementarea tehnică cu privire la produsele pentru construcții (anexa la HG nr. 226 din 29.02.2008),
cap. V (p. 9.3 g), cap. IX, SM SR EN 13476-2 și SM SR EN1401-1

PRODUCĂTOR

S.C. VALPLAST INDUSTRIE S.R.L., bd. Preciziei, nr.9, sector 6, București, România

Codul țării

RO

SOLICITANT

S.C. VALPLAST INDUSTRIE S.R.L., bd. Preciziei, nr.9, sector 6, București, România

Codul IDNO

RO14368402

CERTIFICATUL ESTE ELIBERAT ÎN BAZA

Raportului de încercări Nr.00403 din 28.10.2015, eliberat de LÎ INSIST, bd. Pache Protopopescu, 66, sector 2, București, certificat de acreditare nr. LÎ 205/2011, Acordurilor tehnice nr. 017-05/2396-2015 din 31.05.2015, nr. 017-05/2521-2015 din 31.12.2015, nr.017-05/2511-2015 din 31.12.2015, elaborate de Institutul European pentru științe termitice - EITS, București, Certificatului pentru sistem de management SR ISO 9001:2008, nr.10599 din 09.02.2016, Certificatului pentru sistem de mediu ISO 14001:2005, nr.4869 din 09.02.2016, eliberate de "SRAC CERT" srl, Raportului de audit conform contractului SRAC din 17.01.2017, la certificatele: SR EN ISO 9001:2008; SR EN ISO 14001:2005, Raportului de identificare a produselor nr. M-7045-17 din 05.06.2017, Raportului de control tehnic al produselor supuse certificării nr. M-7045-17 din 06.06.2017, Raportului de evaluare a procesului de producție nr.M-7045-17 din 07.06.2017, Raportului sumar de evaluare a conformității produselor nr.M-7045-17 din 16.06.2017, eliberate de OC "ICC". Raportului de identificare a produselor nr. M-7045-17^M din 14.08.2017, Raportului sumar de evaluare a conformității produselor nr.M-7045-17^M din 14.08.2017, eliberate de OC "ICC".

INFORMAȚIE SUPLIMENTARĂ:

Sistemul certificării produselor nr. 2+. Certificatul dat înlocuiește certificatul de conformitate nr. OC ICC 11A0003904-17 eliberat din 16.06.2017. Evaluarea periodică se va efectua o dată pe an de OC "ICC" conform contractului de evaluare periodică a produselor certificate Nr. 17.22. 7045-EPPC din 16.06.2017. Contract de testare produselor aferente acordurilor tehnice nr. 1205 din 07.02.2012, act adițional nr. 06 din 03.01.2017 cu LÎ INSIST din cadrul EITS, București. Certificatul este valabil doar în cazul asigurării fiecărei unități de produs certificat cu informația amplă în limba de stat în conformitate cu legislația în vigoare

Titularul prezentului certificat este obligat să aplice marca de conformitate SM pe produsele specificate în prezentul certificat



CONDUCĂTORUL ORGANISMULUI
DE CERTIFICARE

Savoi V.

Seria A Nr. 0004075

În atenția antreprenorilor și organelor de control !

Copiile certificatelor se legalizează prin specimenu de ștampilă și semnătura deținătorului certificatului